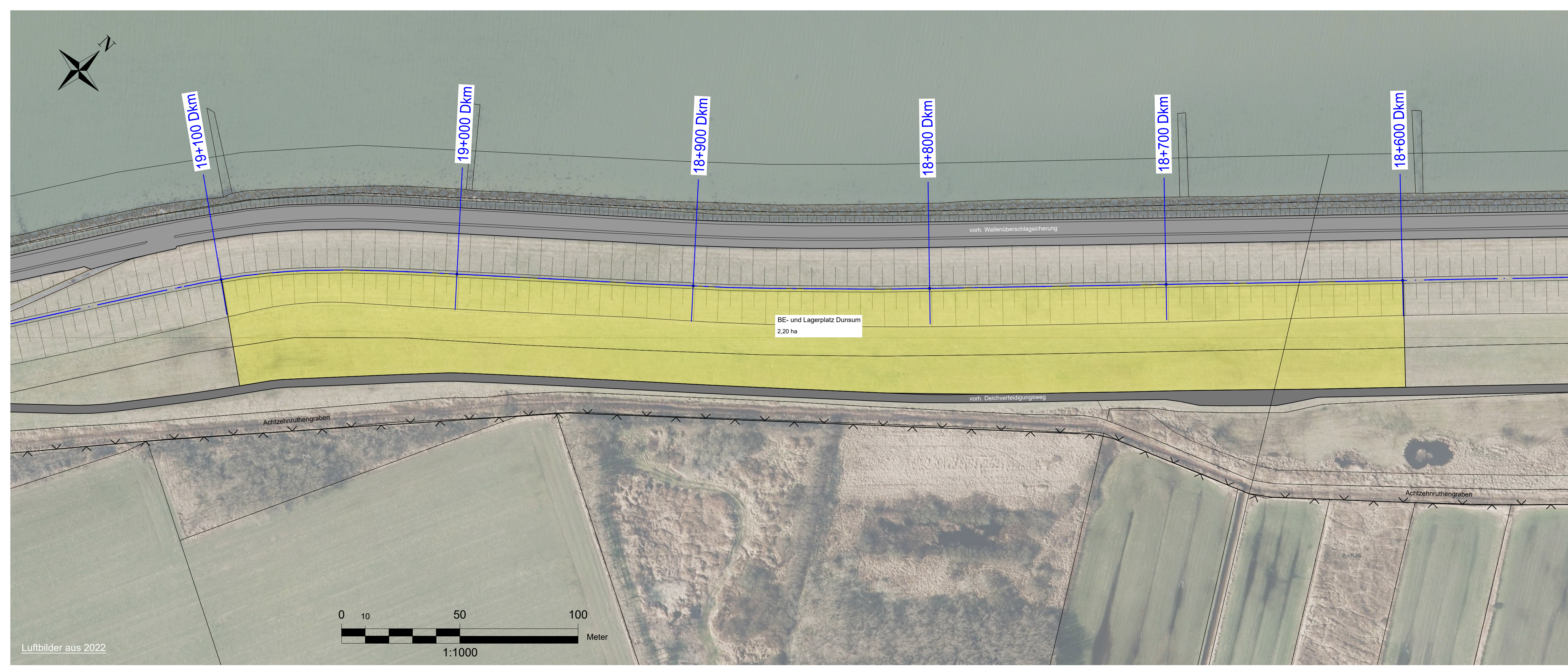


L:\2_11\20\12\11\21-10-11_Dunsum-Utersum\04_Genehmigung\2024\DWG\2.3_Lageplan BE- und Lagerplatz Dunsum bei Dkm 18+850.dwg



- Legende:**
- - - vorh. Deichkronenachse
 - (Baustelleneinrichtungs- und) Lagerplatz

C			
B			
A			
Index	Änderungen und Ergänzungen	Bearbeitet	Datum

LKN.SH
 Landesbetrieb für Küstenschutz,
 Nationalpark und Meeresschutz
 Schleswig-Holstein



Baumaßnahme: Föhr Dunsum - Utersum		Stand: Genehmigung
Bauwerk: Deichverstärkung von Deich-km 17+150 bis Deich-km 22+003		Plan Nr.: 2.3
Planinhalt: Lageplan BE- und Lagerplatz Dunsum bei Dkm 18+850		Maßstab: 1 : 1.000
LKN.SH Geschäftsbereich 6 Küstenschutz und Häfen: Neubau und Instandsetzung Herzog-Adolf-Str. 1 25813 Husum Tel.: 04841 / 667-0 Fax: 04841 / 667-115	Fachbereich 60 Neubau Deiche und sonstige Küstenschutzanlagen Gezeichnet: E. Root - AutoCAD Civil 3D 2024 - Bearbeitet: D. Probst, M. Spieß	Aufgestellt: Husum, 17.02.2025 Oberregierungsbaurätin J. Ullrich

Blattgröße: 297 x 880