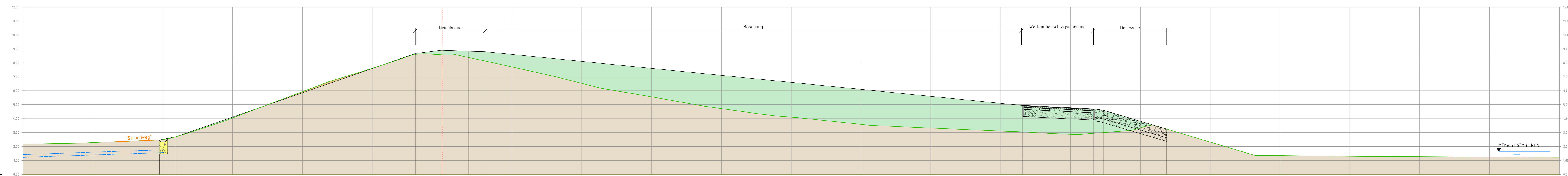


N:\CAD-Projekte\Friedrichskoog\Friedrichskoog\_04\_Dachstuhlplanung\04\_Genehmigung\Zeichnung\2022\_Friedr\_Massenermittlung.dwg

Stat. 1+750.00  
Planungsachse bis 2+150

NHN 0.00m



Planung Höhe			2.47	2.70			8.66	8.90	8.84							4.95	4.95	4.70	4.70	4.60		3.25														
Planung Abstand zur Achse			-20.23	-19.05			-1.91	0.00	1.88							41.49	41.57	46.57	46.65	47.35		51.88														
Urgelände Höhe					2.28	2.50		4.04	5.94		7.62		8.58		7.71	6.53		5.56	4.72	4.10		3.59	3.32		3.10		2.88	3.34		2.32	1.35		1.30	1.26	1.24	1.23
Urgelände Abstand zur Achse			-25.00	-20.00			-15.00	-10.00	-5.00		0.00		5.00	10.00	15.00	20.00	25.00	30.00	35.00	40.00	45.00	50.00	55.00	60.00	65.00	70.00	75.00	80.00								

- Planung
- Urgelände
- Auftrag
- Abtrag
- Bestand
- Rigole
- Ableiter

C			
B			
A			
Index	Änderungen und Ergänzungen	Bearbeitet	Datum



Baumaßnahme:	Friedrichskoog Spitze	Stand:	Genehmigung
Bauwerk:	Deichverstärkung	Plan Nr.:	4.3
Planinhalt:	Querprofil Station 1+750	Maßstab:	1 : 100
LKN.SH Geschäftsbereich 6 Küstenschutz und Häfen: Neubau und Instandsetzung Herzog-Adolf-Str. 1 25813 Husum Tel.: 04841 / 667-0 Fax: 04841 / 667-115	Fachbereich: 60 Neubau Deiche und sonstige Küstenschutzanlagen Gezeichnet: Sönksen Bearbeitet: Pfitzner, Elhöft	Aufgestellt: Husum, November 2022  M.Sc. J. Heinrich	

Blattgröße: 297 x 1420

AutoCAD Civil 3D 2019