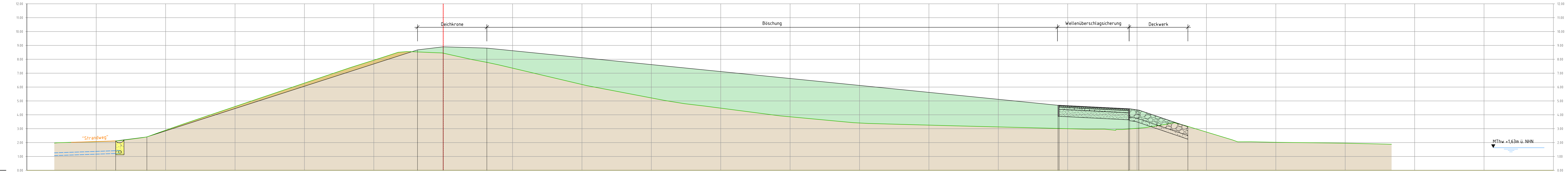


N:\CAD\Projekte\1_Friedrichskoog\Friedrichskoog_04_Genehmigung\Zeichnung\04_Feld_3_Massenermittlung.dwg

Stat. 0+950.00
Planungsachse bis 2+150

NHN 0.00m



Planung Höhe			2.12		2.48					8.68	8.90	8.81				4.69	4.69	4.44	4.44	4.34		3.14														
Planung Abstand zur Achse		-23.60		-21.95						-1.85	-4.00	3.15				44.27	44.35	49.35	49.73	50.13		53.66														
Urgelände Höhe		2.06		2.89						4.60	6.29	7.94	8.44		7.36			6.18	5.72	4.48	3.86	3.41	3.76	3.13	3.00		2.76		2.02	1.96						
Urgelände Abstand zur Achse		-25.00		-20.00		-15.00	-10.00	-5.00	0.00	5.00	10.00	15.00	20.00	25.00	30.00	35.00	40.00	45.00	50.00	55.00	60.00	65.00	70.00	75.00	80.00											

- Planung
- Urgelände
- Auftrag
- Abtrag
- Bestand
- Rigole
- Ableiter

C			
B			
A			
Index	Anderungen und Ergänzungen	Bearbeitet	Datum

LKN.SH
 Landesbetrieb für Küstenschutz,
 Nationalpark und Meeresschutz
 Schleswig-Holstein

Baumaßnahme:	Stand:
Friedrichskoog Spitze	Genehmigung

Bauwerk:	Plan Nr. :
Deichverstärkung	4.2

Planinhalt:	Maßstab :
Querprofil Station 0+950	1 : 100

LKN.SH Geschäftsbereich 6 Küstenschutz und Häfen: Neubau und Instandsetzung Herzog-Adolf-Str. 1 25813 Husum Tel.: 04841 / 667-0 Fax: 04841 / 667-115	Fachbereich : 60 Neubau Deiche und sonstige Küstenschutzanlagen Gezeichnet : Sönksen Bearbeitet : Pfitzner, Elthöft	Aufgestellt : Husum, November 2022 M.Sc. J. Heinrich
---	---	---