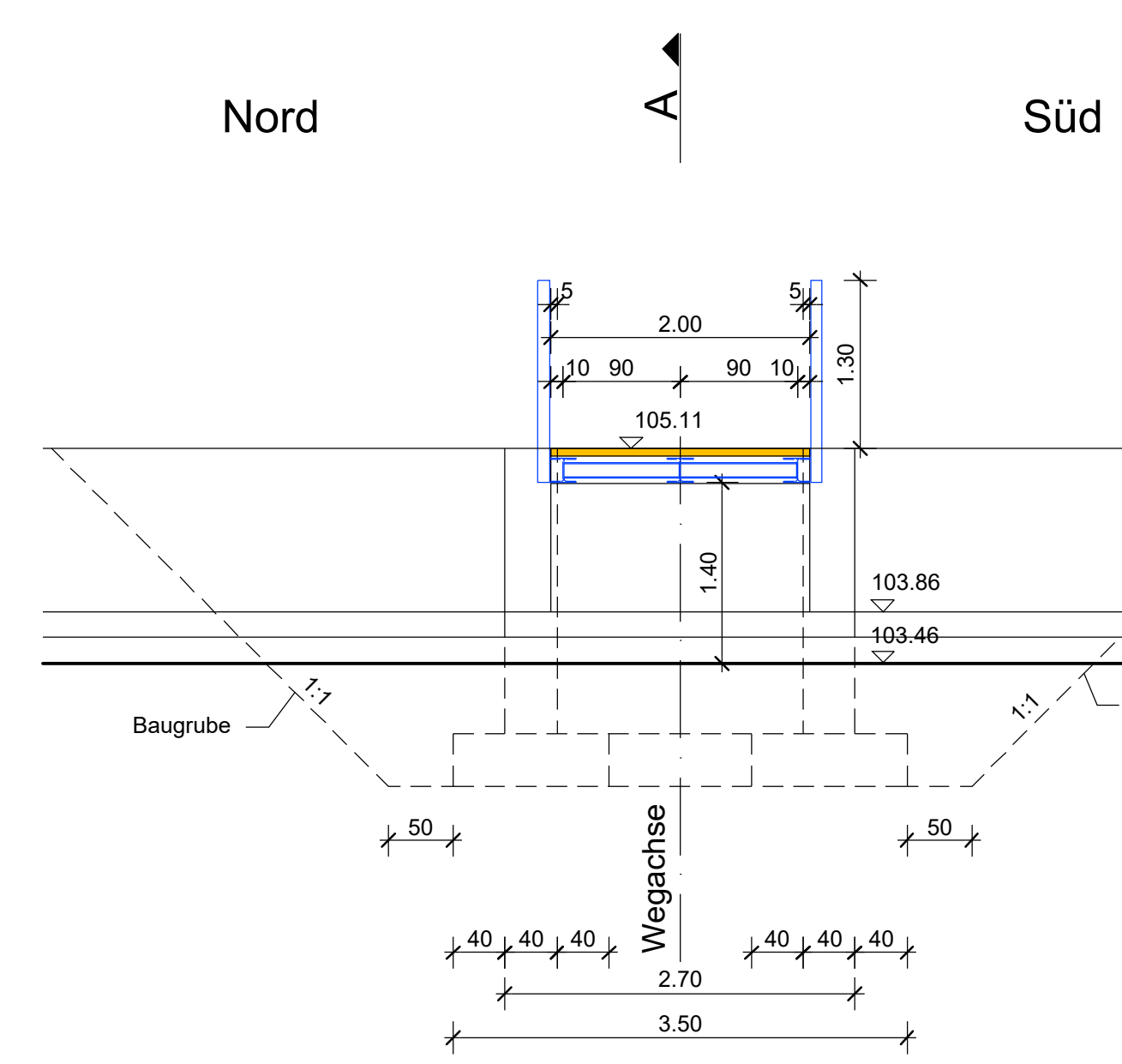
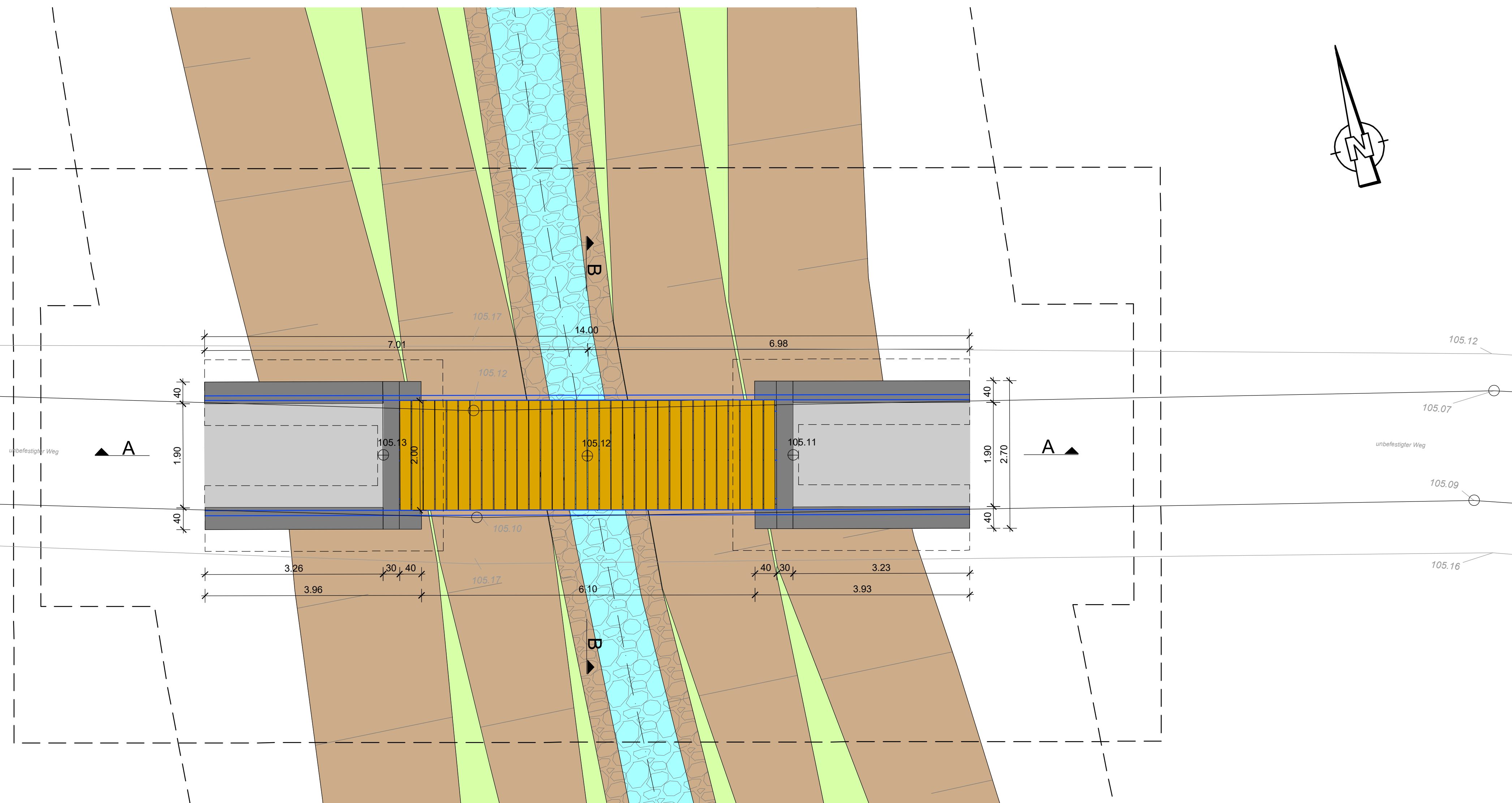
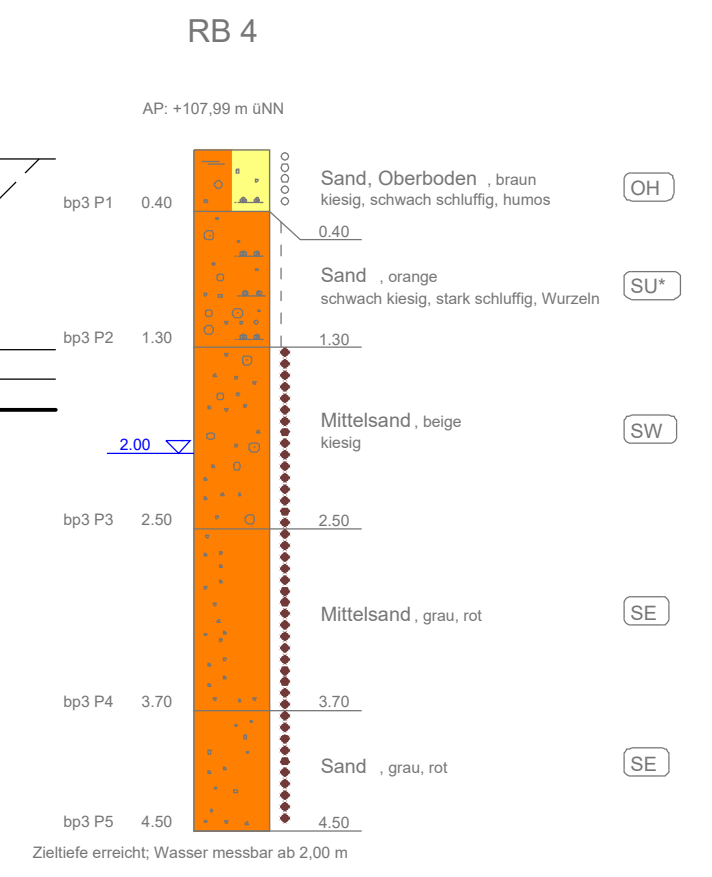


Schnitt A - A



Schnitt B - B



GEÄNDERT					
GEÄNDERT					
GEÄNDERT					
<b>GENEHMIGUNGSPLANUNG</b>					
		Ingenieurgesellschaft Pappon & Riedel mbH Wiesenstraße 58, 67433 Neustadt/WW. Telefon: +49 6321 8706-01 Fax: +49 6321 31081 E-Mail: info@ipr-consult.de www.ipr-consult.de			
GZV REHBACH-SPEYERBACH REHBACH BEI BÖHL-IGGELHEIM		PROJEKT NR.: 3 6 8 6 5 PLAN NR.: 5 07			
ÖKOLOGISCHE DURCHGÄNGIGKEIT UND HOCHWASSERSCHUTZ		AUFTRAGGEBER			
<b>Detailplan - Brücke 7</b> <b>Geh-/Radweg im Böhler Wald</b> <b>Station 0+387.3</b>					
BEARBEITET	Fuchs	DATUM			
GEZEICHNET	Bundschuh	26.05.2023			
GEPRÜFT		MASSSTAB			
GESEHEN		1 : 50			