

- + RB Kleinrammborung
- + DPH Schwere Rammsondierung
- + GWM Grundwassermessstelle 2"
- + GWM Grundwassermessstelle 5"
- + BS Baggerschurf
- 105/104 Grundwasserhöhengleiche

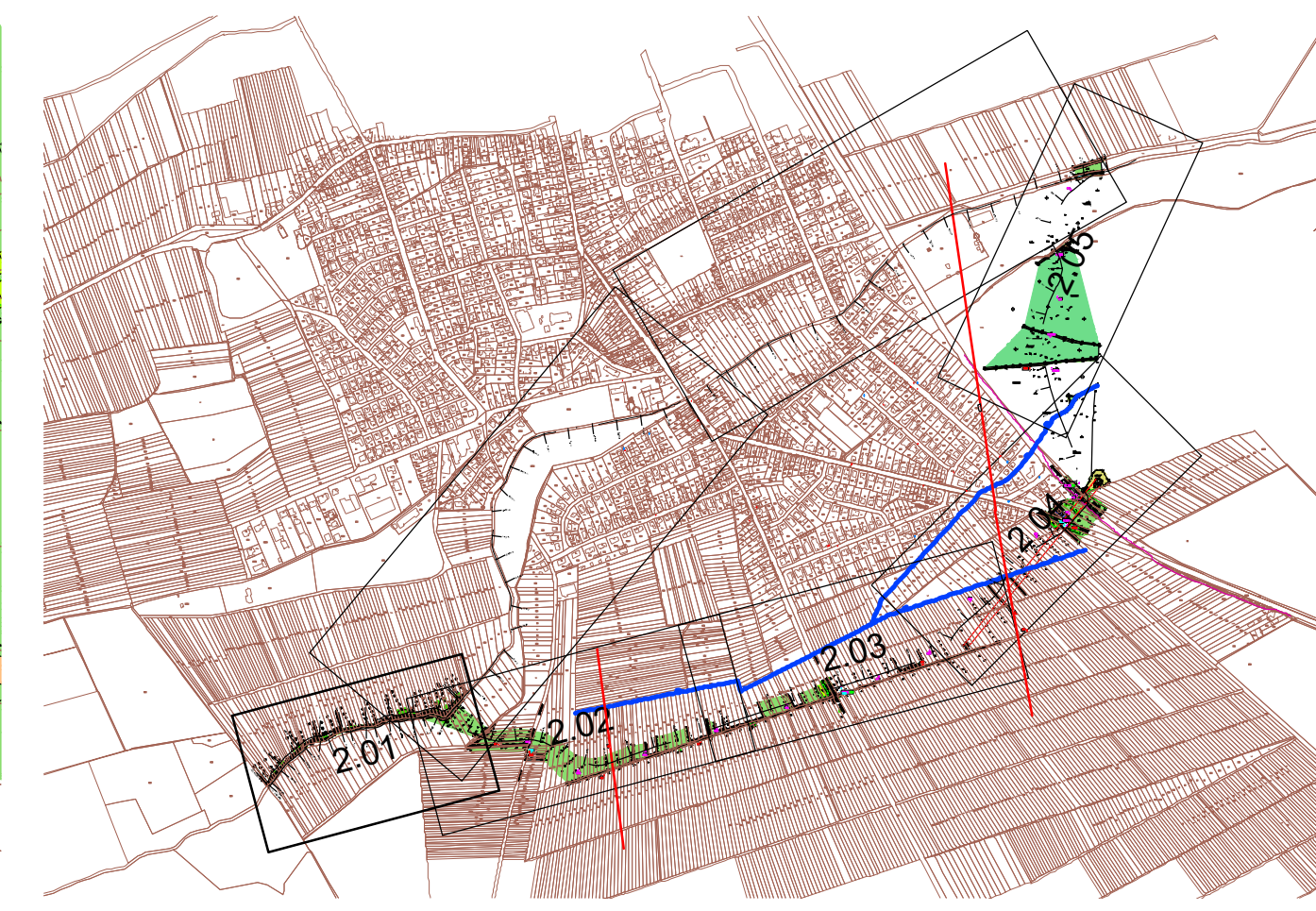
LEGENDE:

Bestand

- Vermessung
- Schutzzone
- Amprion Freileitungstrasse Pfalzwerke-Netz AG
- Schutzzone
- BASF - Pipelines
- Telekom
- Kabelrohtrasse, erdverlegt
- Kabeltrasse, erdverlegt
- Kabeltrasse oberirdisch
- Inexio
- Glasfaserkabel, erdverlegt
- Pfalzwerke Netz AG
- Niederspannung Freileitung
- Niederspannung Kabel
- Beleuchtung Freileitung
- Beleuchtung Kabel
- Wasserleitung GW-Hassloch
- MW-Druckleitung

Grundlage der Vermessung	
Stand:	02.09.2019; 02.09.2020 Ergänzung
Lage:	ETRS89/UTM32
Höhe:	DHHN2016
Vermessungsbüro:	Geo-Systems Frank Schweigert, Dipl. Ing. Am Hügelfeld 35, 67435 Neustadt/W. 06327 / 97869-10 Az: 191035

Grundlage Bestandsdaten alter Rehbach digitalisiert



GEANDERT					
GEANDERT					
GEANDERT					
GENEHMIGUNGSPLANUNG					
			365° Leistung Fachkompetenz Erfahrung Abwasser Gewässer Trink-/Brauchwasser Infrastruktur Energie & Daten www.ipr-consult.de		
GZV REHBACH-SPEYERBACH REHBACH BEI BOHL-IGGELHEIM			PROJEKT NR.: 3 6 8 6 5 PLAN NR.: 2 01		
ÖKOLOGISCHE DURCHGÄNGIGKEIT UND HOCHWASSERSCHUTZ			AUFTRAGGEBER		
Lageplan - Bestand Station 2+200 - 2+655.91					
BEARBEITET	Fuchs	DATUM	26.05.2023		
GEZEICHNET	Bundschuh	MASSSTAB	1 : 500		
GEPRÜFT					
GESEHEN					