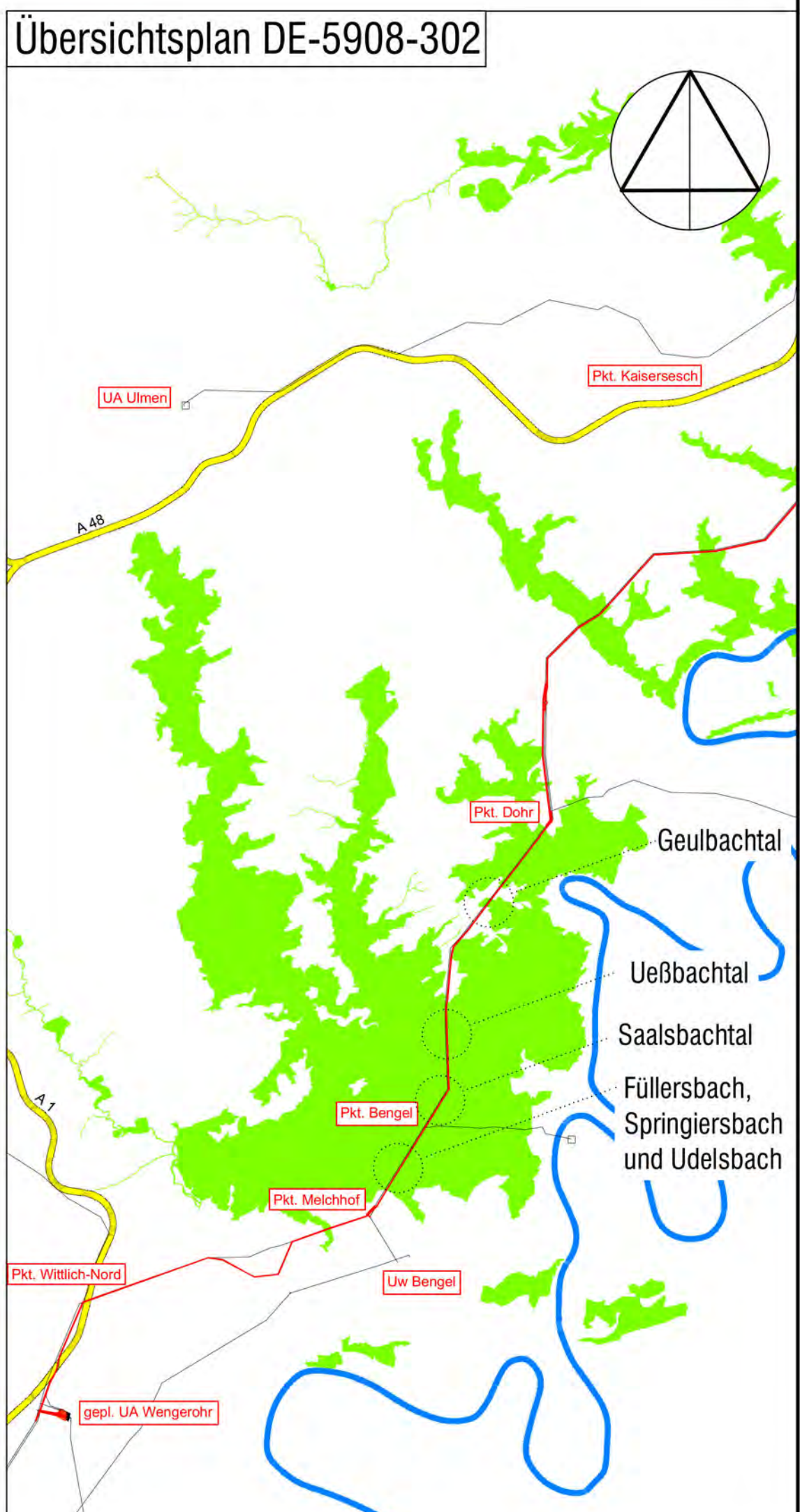


### LEGENDE

	vorn. Leitung mit Mast, Mast-Nr., Schutzstreifen, Bezeichnung (Bauleit-Nr.)
	entfallende Leitung mit Mast, Mast-Nr., Schutzstreifen, Bez. (Bauleit-Nr.)
	gepl. Leitung mit Mast, Mast-Nr., Schutzstreifen, Bezeichnung (Bauleit-Nr.)
	gepl. Freileitungsprovisorium mit Mast, Mast-Nr., Schutzstreifen
	Zuwegung über vorhandene Straßen und Wege
	temporäre Inanspruchnahme unbesetzter Flächen - Arbeitsflächen für Neubau, Freileitungsprovisorium und Bauinstandhaltung
	temporäre kurz andauernde Inanspruchnahme unbesetzter Flächen - Zuwegungen und Arbeitsbereiche für die Demontage bzw. Umbesetzung - Aufstellflächen für Selbstzugmaschine - Flächen für Selbstzuggerät
	dauerhafte Inanspruchnahme mit Biotopverlust
<b>GRENZEN DER GEBIETSKÖRPERSCHAFTEN</b>	
	Stadtgrenze / Grenze der Verbandsgemeinde
	Grenze der Ortsgemeinde
<b>SCHUTZGEBIETE</b>	
	Flora-Fauna-Habitat-Gebiet
	Lebensraumtypen mit Code 3260 Fließgewässer der planaren bis montanen Stufe mit Vegetation des <i>Ranuncionion fluitantis</i> und des <i>Callitriche-Butyrachion</i>
	6510 Magere Flachland-Mähwiesen ( <i>Alopecurus officinalis</i> , <i>Sanguisorba officinalis</i> )
	9110 Hainsimsen-Buchenwald ( <i>Luzulo-Fagetum</i> )
	9130 Waldmeister-Buchenwald ( <i>Asperulo-Fagetum</i> )
	Gesetzlich geschütztes Biotop
	Nummer der Biotopkartierung (BT)
	Naturwaldreservat



PROJEKT			
110-/380-KV-Höchstspannungsfreileitung Pkt. Metternich - Niederstedem, Bl. 4225 Abschnitt Pkt. Pillig - UA Wengerohr			
LEISTUNGSLEISTUNG			
amprion			
PLANER			
LANDSCHAFT ! BÜRO FÜR LÄNDLICHE PLANUNG UND LANDSCHAFTSARCHITEKTUR RHEINLAND-PAZ 27 - 53844 AACHEN TEL: 0431 98 98 98 - FAX: 0431 98 98 98			
PROJEKT			
FFH-Verträglichkeitsprüfung Übersichtsplan Lebensraumtypen, Natura 2000-Gebiet "Kondelwald und Nebentäler der Mosel" (DE-5908-302)			
DATUM		MASSSTAB	
		1 : 5.000	
BLATT-NR.		DATUM	
AU-NR		01/19	
PLATZ		14.11.4	