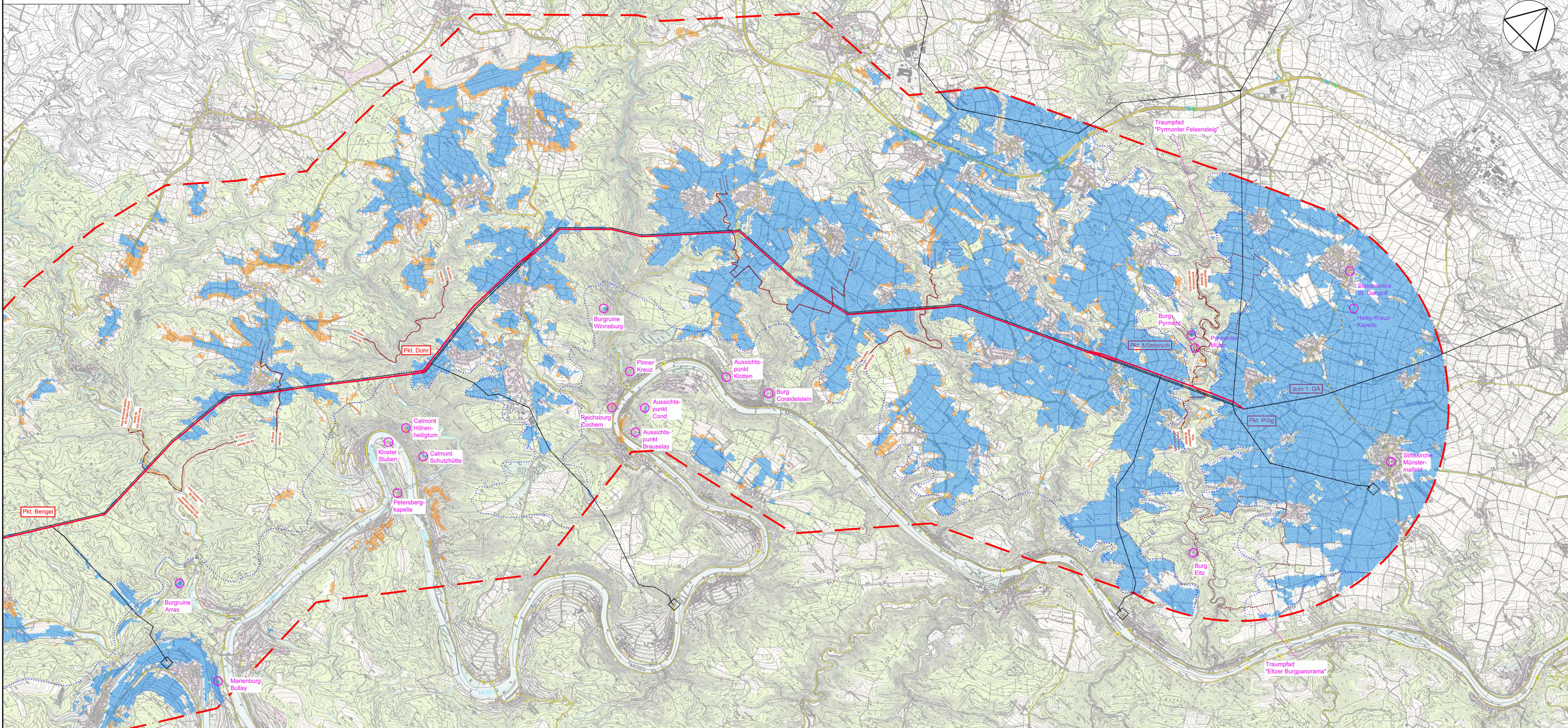


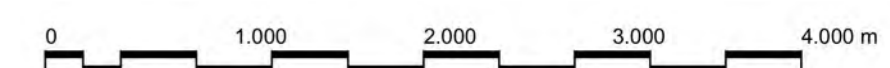
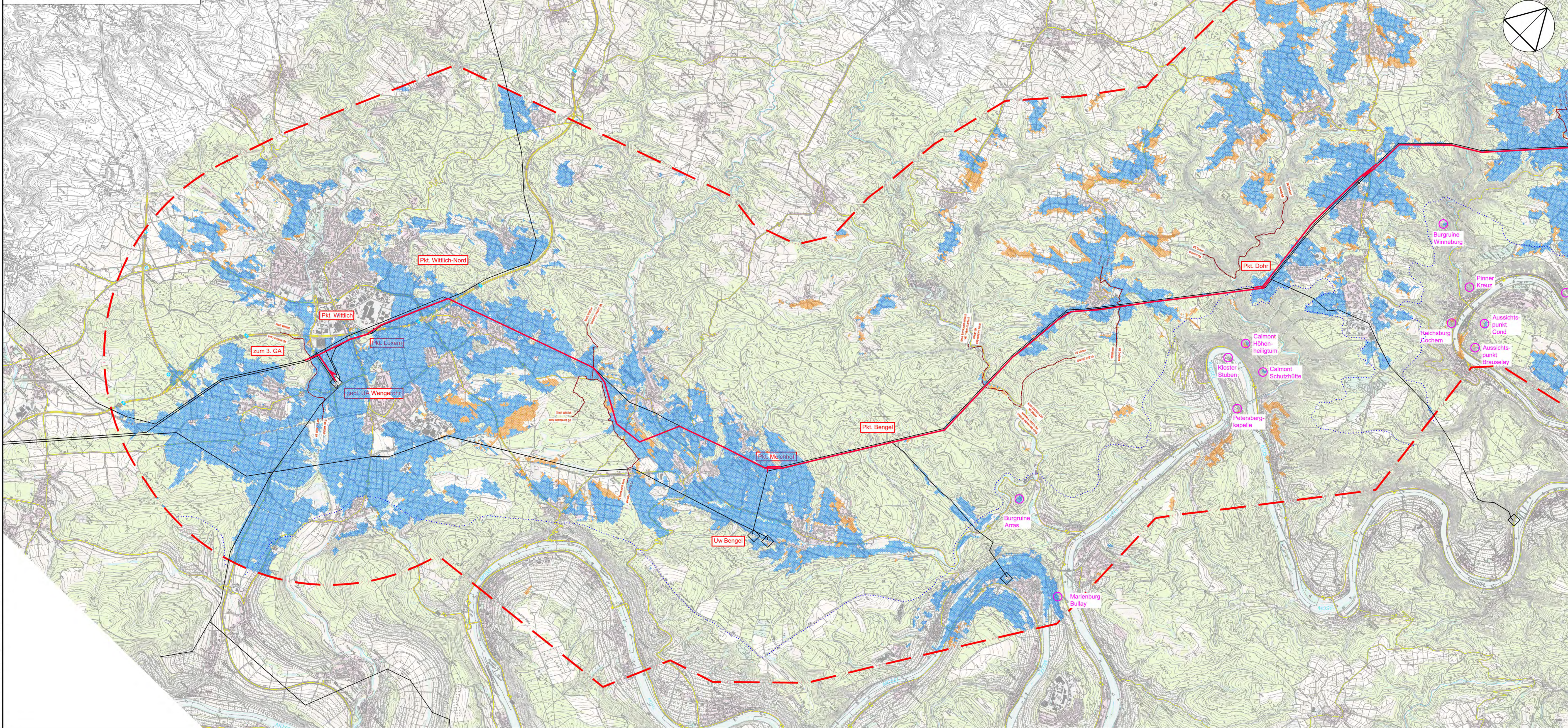
PLANAUSSCHNITT PKT. PILLIG BIS PKT. BENDEL



**LEGENDE**

- vorhandene Hoch-/Höchstspannungsfreileitung mit Umspannwerk
- geplante Höchstspannungsfreileitung
- 5 km Betrachtungsbereich
- GRENZEN DER GEBIETSKÖRPERSCHAFTEN**
- Kreisgrenze
- Verbandsgemeindengrenze
- SICHTBARKEITSANALYSE**
- landschaftswertvolle Kulturlandschaft gemäß LEP IV
- bedeutende Wanderwege (Traumpfade)
- dominierende, landschaftsprägende Gesamtanlagen mit erheblicher Fernwirkung (gem. RRD-PRWW) und sonstige markante Punkte
- Sichtbarkeit von vorhandenen Hoch- bzw. Höchstspannungsfreileitungen
- zukünftige Sichtbarkeit der geplanten 110-/380-kV-Höchstspannungsfreileitung

PLANAUSSCHNITT PKT. DOHR BIS UA WENGEROHR



PROJEKT				110-/380-kV-Höchstspannungsfreileitung Pkt. Metternich - Niederstedem, Bl. 4225 Abschnitt Pkt. Pillig - UA Wengerohr	
SPRINGER					
PLANER				LANDSCHAFT UND UMWELTSTUDIEN ARCHITECTURE OF - DESIGN TECHNOLOGICAL - MANAGEMENT	
PROJEKT				Umweltstudie Sichtbarkeitsanalyse	
DATE	NAM	ADRANG	MASSSTAB	1 : 40.000	
			BLATTNR.	AU-NR 01/19	
			BLATT	14.6	

© Geobasisinformation (DTK25 + DTK50), © Vermessungs- und Katasterverwaltung Rheinland-Pfalz 2013-08-24