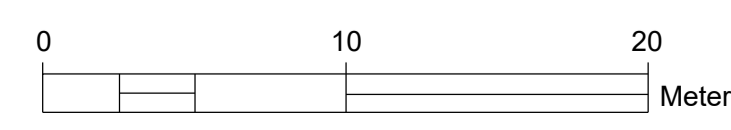
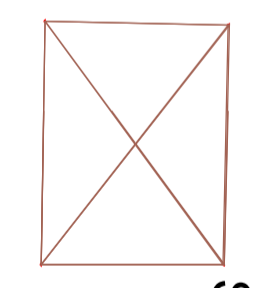
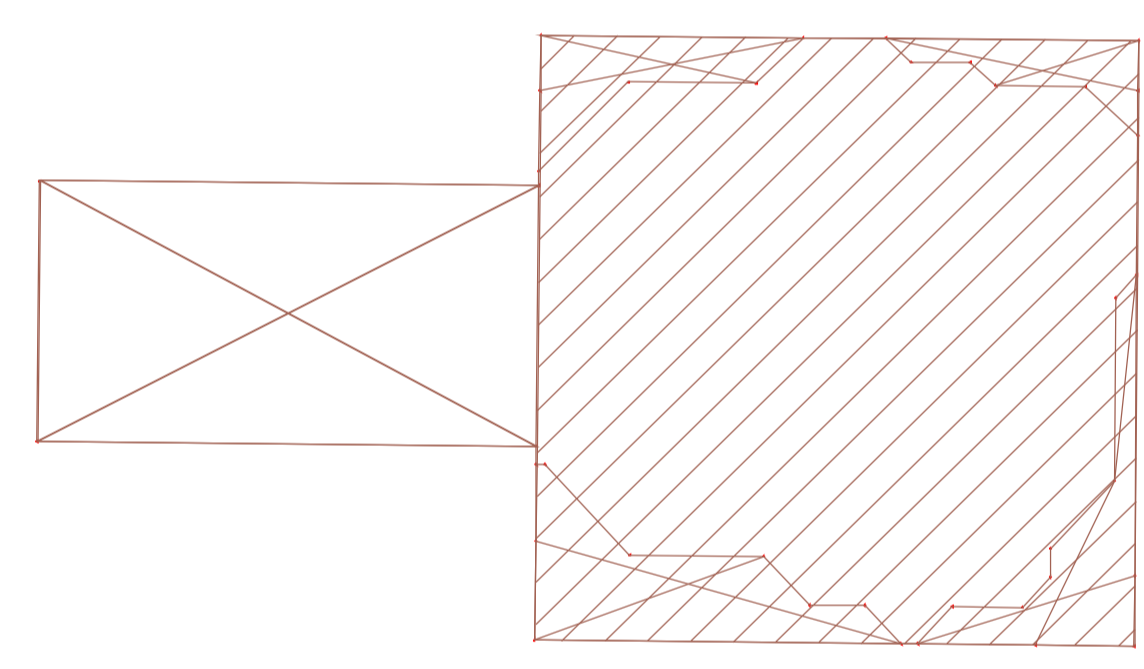
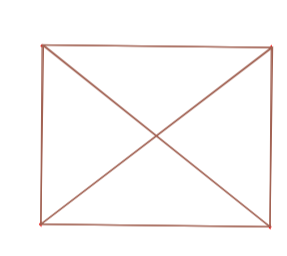
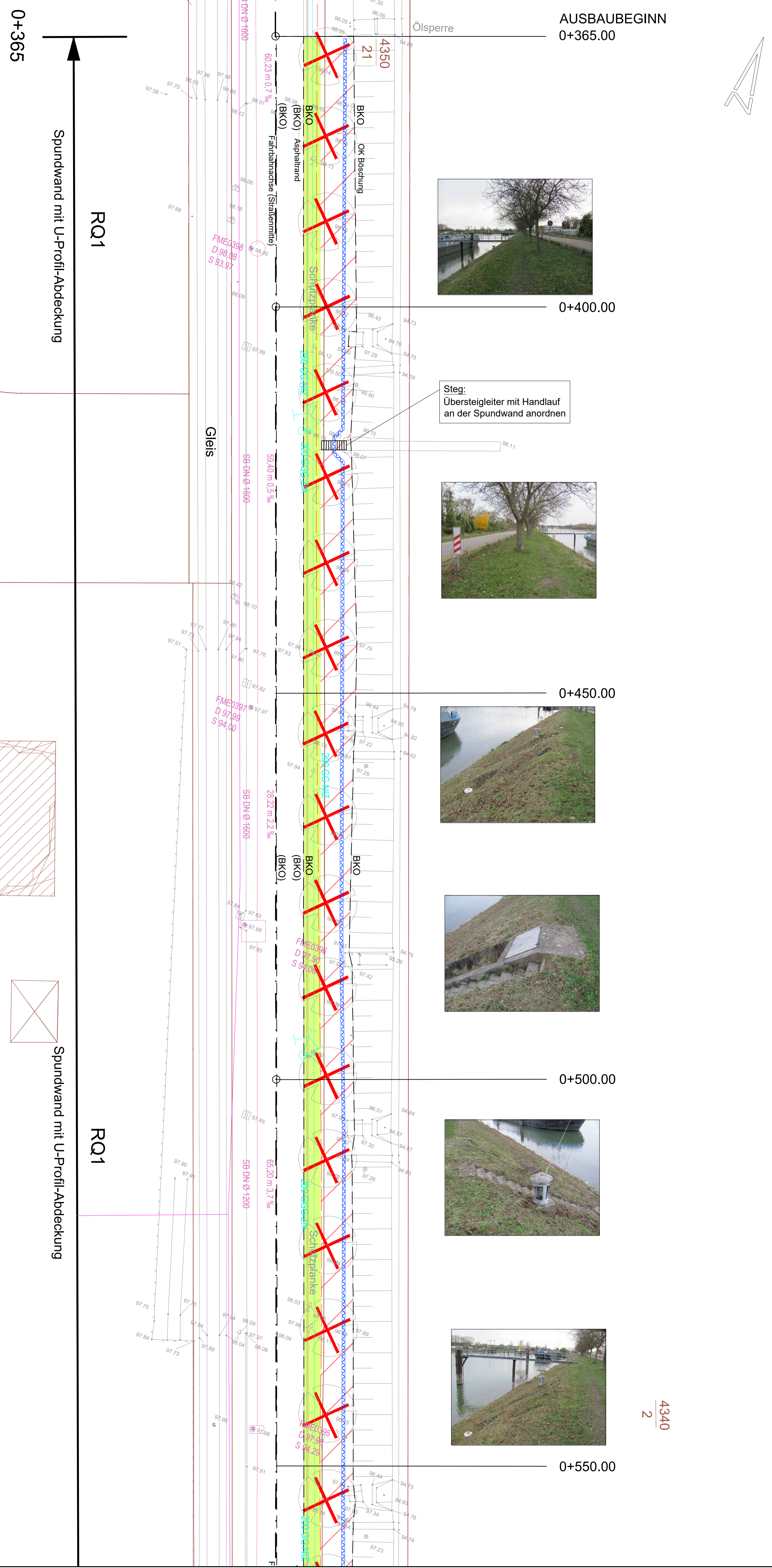
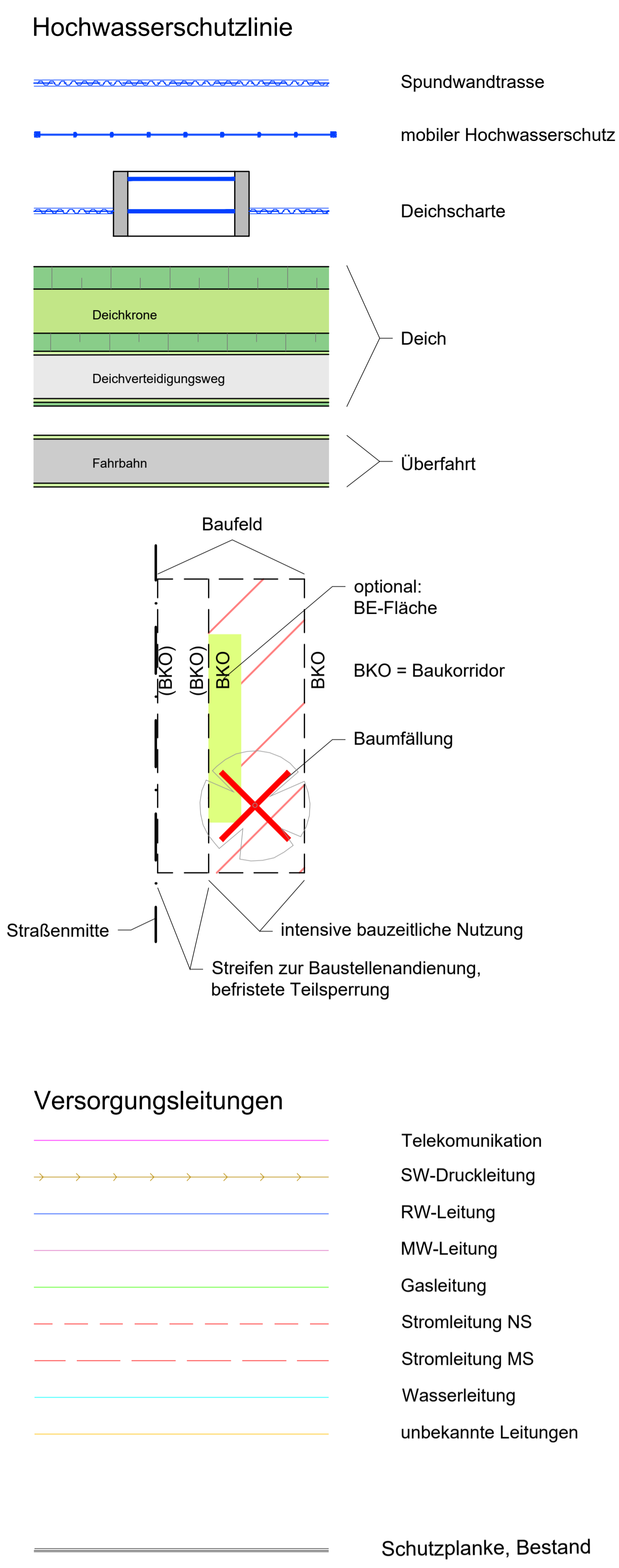


LEGENDE:



4345
394

4340
2

GEÄNDERT				
GEÄNDERT				
GEÄNDERT				
GENEHMIGUNGSPLANUNG				
ipr Consult				
INGENIEURGESELLSCHAFT		BERATUNG PLANUNG BAULEITUNG ERHALTUNG		
PA/P/ON+RIEDEL mbH		WASSER ABWASSER ABFALL VERKEHR		
STADT SPEYER		WIESENSTR.58 67433 NEUSTADT		
		Tel 06321/870601 Fax 31081		
HOCHWASSERSCHUTZ ZWISCHEN HAFENMEISTEREI UND SCHIFFSWERFT BRAUN		PROJEKT NR.:	3	6
		PLAN NR.:	2	01
		INDEX	1	
AUFTRAGGEBER				
LAGEPLAN				
STATION 0+365 - 0+550				
STAND	14.09.2020	NEUSTADT		
BEARB/GEZ	Bader	Bundschuh	September 2020	
GEPRÜFT			MASSSTAB	
GESEHEN			1 : 250	
ACAD2018	Datum: 10.9.20	Datei: 201-205_Lageplan.dwg		

02/21/2017 10:00:00 AM C:\Users\p\Documents\2021-205\201-205_Lageplan.dwg