

Projektinformationen

- Anbindungspunkt
- Bestandstrasse
- Blatt 01 - 10 Blattschnitt M 1: 25.000
- Blatt 01/02 Blattschnitt M 1: 15.000 (SG Landschaft)
- Blatt 01 - 25 Blattschnitt M 1: 10.000

Administrative Grenzen

- Grenze Bundesland
- Kreisgrenze
- Gemeindegrenze

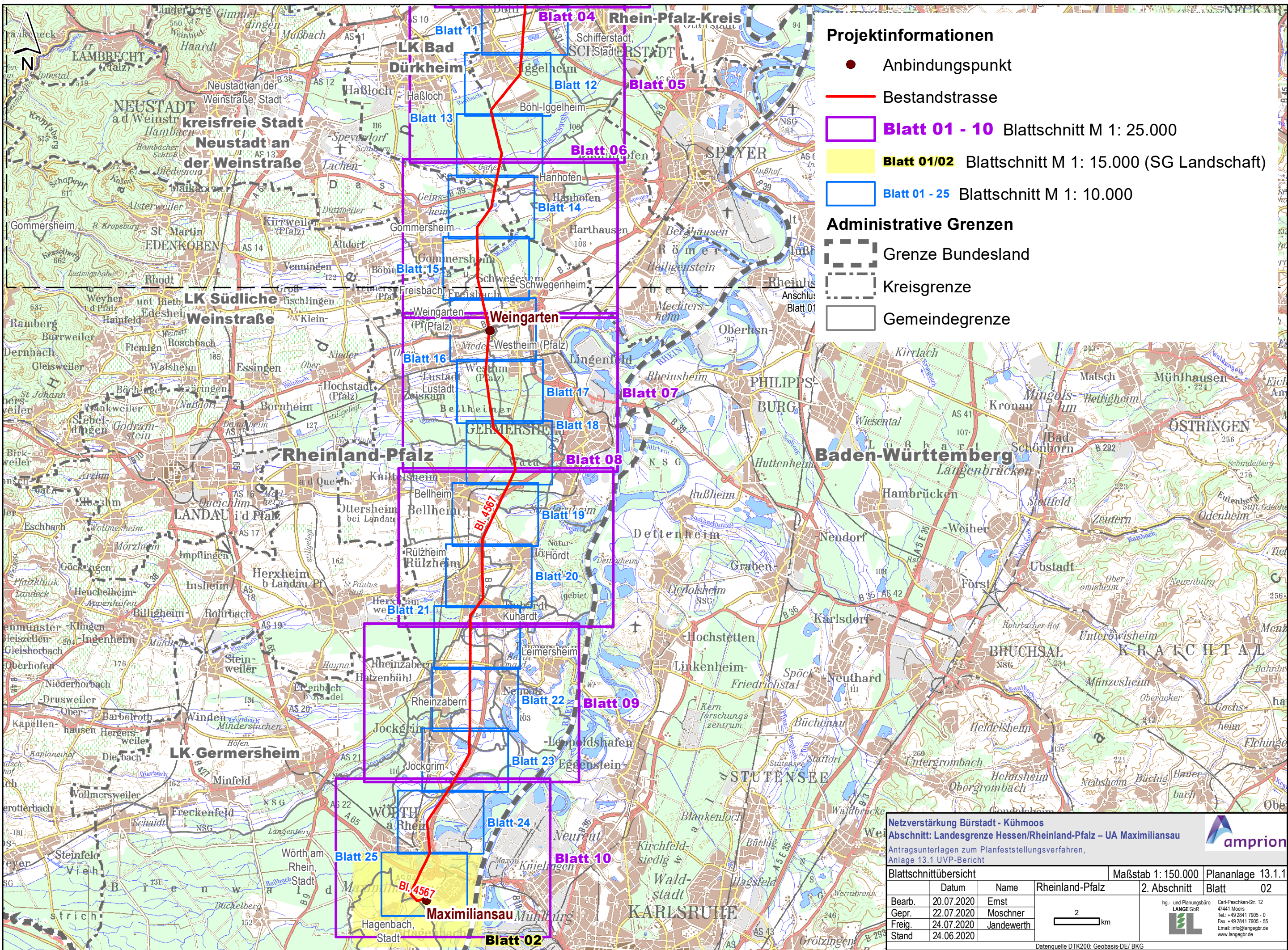
Netzverstärkung Bürstadt - Kühmoos
 Abschnitt: Landesgrenze Hessen/Rheinland-Pfalz – UA Maximiliansau
 Antragsunterlagen zum Planfeststellungsverfahren,
 Anlage 13.1 UVP-Bericht

amprion

Blattschnittübersicht			Maßstab 1: 150.000	Plananlage 13.1.1
Datum	Name	Rheinland-Pfalz	2. Abschnitt	Blatt
Bearb. 20.07.2020	Ernst			01
Gepr. 22.07.2020	Moschner			
Freig. 24.07.2020	Jandewerth			
Stand 24.06.2020				

Ing.- und Planungsbüro
LANGE GbR
 Carl-Peschken-Str. 12
 47441 Moers
 Tel.: +49 2841 7905 - 0
 Fax: +49 2841 7905 - 55
 Email: info@langegr.de
 www.langegr.de

Datenquelle DTK200; Geobasis-DE/ BKG
 J:\Arcgis\Projekt\daxbu\layout\PFV\RP13_1_UVP\DAXBU_PV_13_1_1_UVP_Blattschnittübersicht.mxd



Projektinformationen

- Anbindungspunkt
- Bestandstrasse
- Blatt 01 - 10 Blattschnitt M 1: 25.000
- Blatt 01/02 Blattschnitt M 1: 15.000 (SG Landschaft)
- Blatt 01 - 25 Blattschnitt M 1: 10.000

Administrative Grenzen

- Grenze Bundesland
- Kreisgrenze
- Gemeindegrenze

Netzverstärkung Bürstadt - Kühmoos
 Abschnitt: Landesgrenze Hessen/Rheinland-Pfalz – UA Maximiliansau
 Antragsunterlagen zum Planfeststellungsverfahren,
 Anlage 13.1 UVP-Bericht

amprion

Blattschnittübersicht		Maßstab 1: 150.000	Plananlage 13.1.1
		Rheinland-Pfalz	2. Abschnitt
			Blatt 02
Bearb.	20.07.2020	Ernst	Ing.- und Planungsbüro LANGE GBR Carl-Peschken-Str. 12 47441 Moers Tel.: +49 2841 7905 - 0 Fax: +49 2841 7905 - 55 Email: info@langegr.de www.langegr.de
Gepr.	22.07.2020	Moschner	
Freig.	24.07.2020	Jandewerth	
Stand	24.06.2020		

Datenquelle DTK200; Geobasis-DE/ BKG
 J:\Arcgis\Projekt\daxbu\layout\PFV\RP13_1_UVP\DAXBU_PFV_13_1_1_UVP_Blattschnittübersicht.mxd

