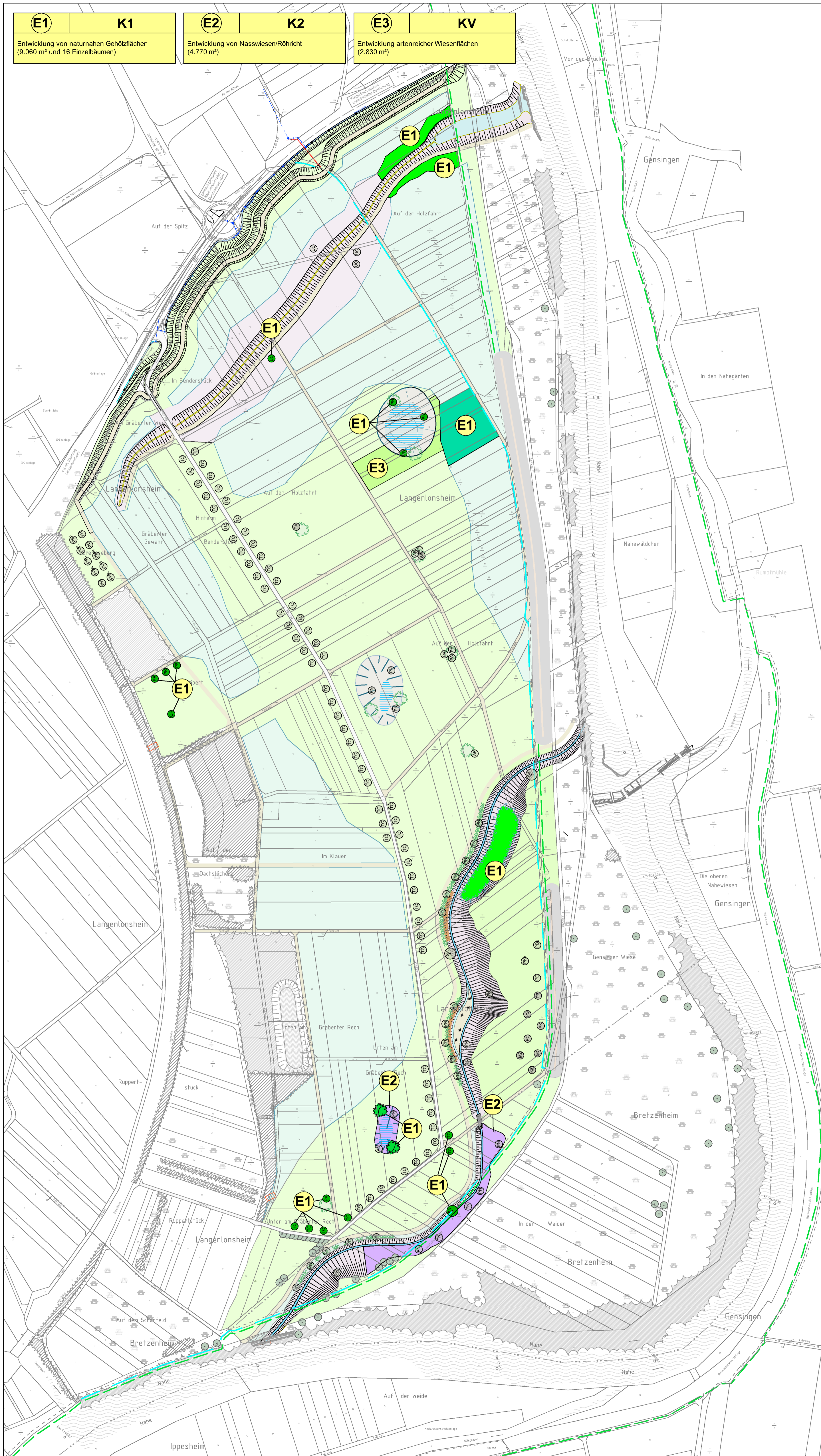


E1	K1	E2	K2	E3	KV
Entwicklung von naturnahen Gehölzflächen (9.060 m² und 16 Einzelbäumen)		Entwicklung von Nasswiesen/Röhricht (4.770 m²)		Entwicklung artenreicher Wiesenflächen (2.830 m²)	



Landschaftspflegerische Maßnahmen (Ersatzmaßnahmen)

- Hartholzauenwald
- Weichholzauenwald
- Wiese
- Nasswiese/Röhricht
- TC Einzelbaum
- Gehölze

Geplante Biotopentwicklung - nachrichtliche Darstellung

- Hartholzauenwald
- Weichholzauenwald
- Gehölze
- Wiese
- Nasswiese/Röhricht
- Sträucher
- Bachlauf
- Weg (Rasenschotter)
- Weg (Asphalt)
- Senken/Tümpel
- TC Baum

Nachrichtlich Bestand

- Wiese
- TC Baum
- Strauchgehölze
- Waldbestände
- TC Teich
- Fließgewässer (Nahe)
- Deich
- Wasserschutzgebiet
- Abgrenzung FFH-Gebiet "Untere Nahe"

c)			
b)			
a)			
ÄNDERUNG	DATUM	GEZ. / BEARB.	GEPRÜFT

BAUHERR



Rheinland-Pfalz

vertreten durch
 Struktur- und Genehmigungsdirektion Süd
 Regionalstelle Wasserwirtschaft,
 Abfallwirtschaft und Bodenschutz
 Kleine Langgasse 3
 55116 Mainz

01.02.2016 gez. Dr.-Ing. Th. Bettmann
 DATUM, UNTERSCHRIFT

Nahedeiche, 4. Bauabschnitt Gensingen PROJEKT

Umweltverträglichkeitsstudie/Landschaftspflegerischer Begleitplan

PLANINHALT

Lageplan der landschaftspflegerischen Maßnahmen im Schutzgebiet 7 (Bretzenheim)

PLANUNGSSTAND		
Vorentwurf		
	DATUM	NAME
GEZEICHNET	Mai 2016	JZ/HM
BEARBEITET	Mai 2016	ES/HM
GEPRÜFT	Mai 2016	UN
PROJEKT-NR.	12125	
STAND	Mai 2016	
MASSSTAB	1:2.500	
PLANVERFASSER	gez. ppa. Dipl.-Ing. Ute Nolda	PLAN-NR.
		II - 3