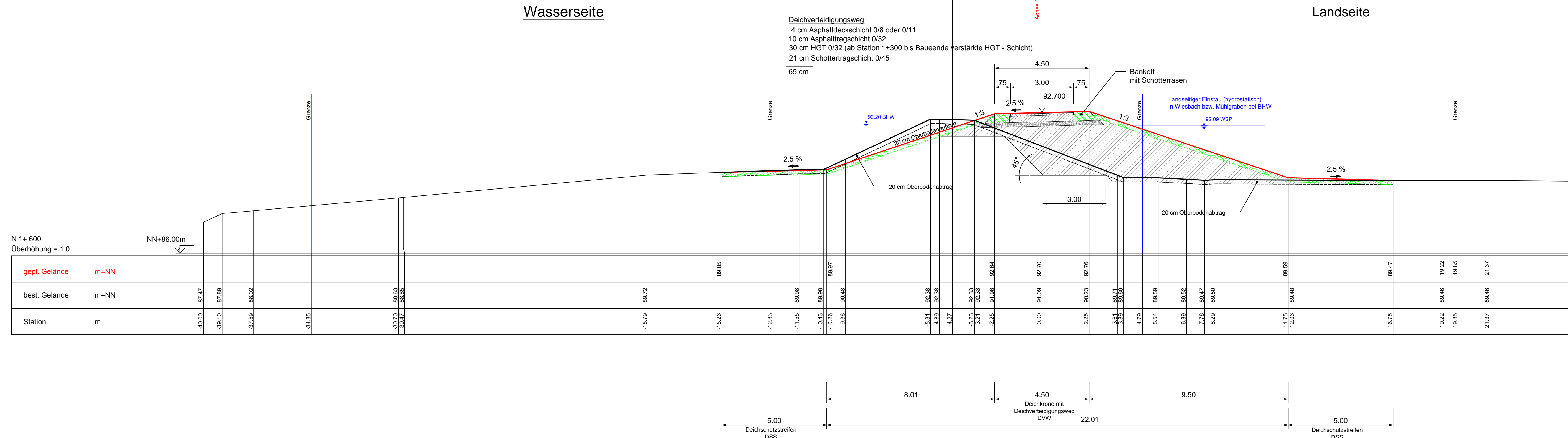


E:\UIS550 GENSINGEN SANIERUNG NAHEDIICHE\INGENIEURUNG\550_GE_Querschnitt.dwg Datum: 15.01.2016



Bodenkennwerte
nach Büro BFM und Büro Kärcher

bestehender Deich	
Reibungswinkel	$\varphi' = 30^\circ$
Kohäsion	$c' = 0 \text{ kN/m}^2$
Wichte	$\gamma / \gamma' = 18 / 10 \text{ kN/m}^3$
Durchlässigkeitsbeiwert	$k_f = 10^{-3} - 10^{-6} \text{ m/s}$
sandig-schluffiger Kies bis schluffig-kiesiger Sand	
Bodengruppen nach DIN 18196 GU, GU*, SU, SU*, GW	
Bodenklasse nach DIN 18300 3, 4, 5	
Deichbaumaterial	
Scherfestigkeit	$\varphi_{\text{res}} \geq 30^\circ$
niedrige Durchlässigkeit	$k_f < 1 \times 10^{-5} \text{ m/s}$
organische Bestandteile	$V_{\text{G}} < 5 \%$
Bodengruppen nach DIN 18196 GU, GU*, SU, SU*, UL, TL	
Bodenklasse nach DIN 18300 4	

— Deich Planung
— Deich Bestand

c)			
b)			
a)			
ÄNDERUNG	DATUM	GEZ. / BEARB.	GEPRÜFT

Rheinland-Pfalz

vertreten durch
Struktur- und Genehmigungsdirektion Süd
Regionalstelle Wasserversorgung,
Abfallwirtschaft, Bodenschutz
Kleine Langgasse 3
55116 Mainz

gez. i. A. Dr. - Ing. Th. Bettmann
Oberbaurat

01.02.2016
DATUM, UNTERSCHRIFT

PROJEKT
Nahedeiche, 4. BA Gensingen

PLANINHALT
Querprofil, Stat. 1+600

UNGER ingenieure

Darmstadt - Freiburg - Homberg

UNGER ingenieure Ingenieurgesellschaft mbH
64293 Darmstadt, Julius-Reiber-Straße 19, Tel.: 06151/603-0

gez. Dipl. - Ing. J. Kilian

PLANVERFASSER 01.02.2016

PLANUNGSSTAND
Planfeststellung gem. § 68 WHG

GEZEICHNET	Nov. 2009	GI.
BEARBEITET	Nov. 2009	Reuscher/Krause
GEPRÜFT	01.02.2016	Reuscher/Krause
PROJEKT-NR.	5-550	
STAND	01.02.2016	
MASSTAB	1:100/100	
PLAN-NR.	5-550-GE/ 3.22	