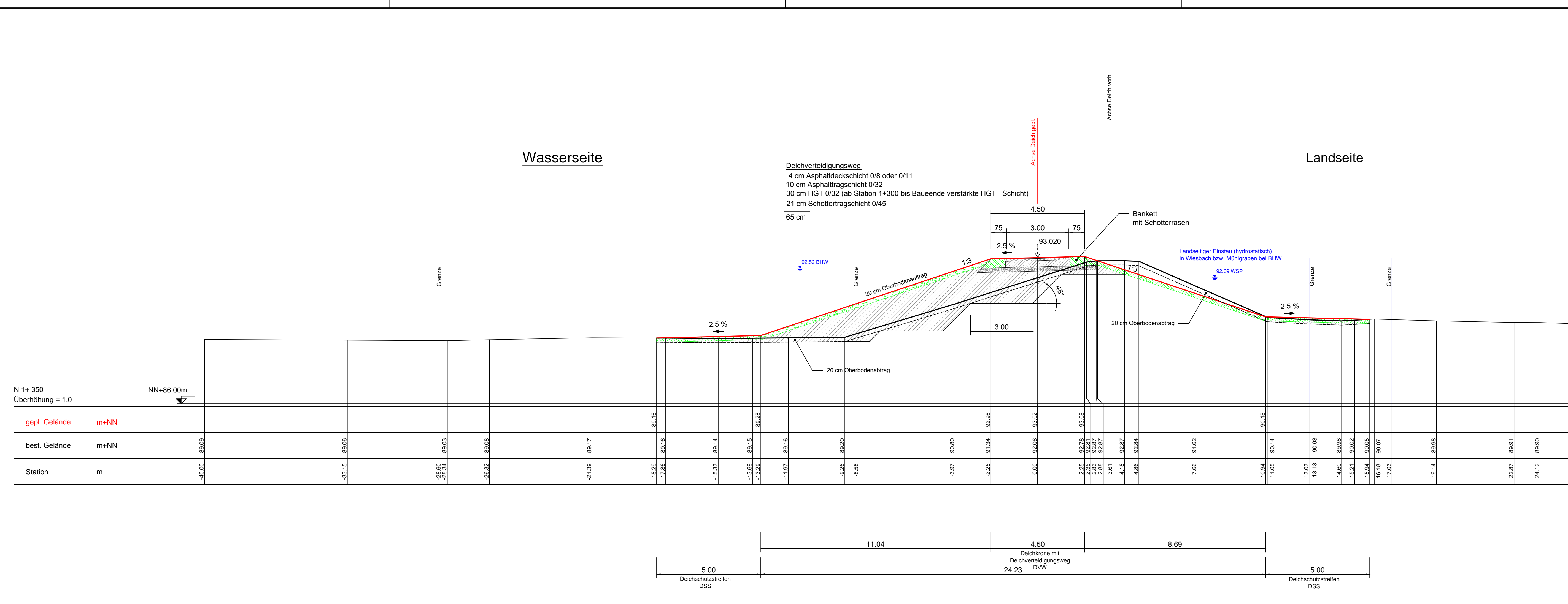


E:\UIS550 GENSINGEN SANIERUNG NAHEDIICHE\GENEHMIGUNG\550\_GE\_Querprofile.dwg Datum: 15.01.2016



**Bodenkennwerte**  
nach Büro BFM und Büro Kärcher

bestehender Deich	$\phi' = 30^\circ$
Reibungswinkel	$c' = 0 \text{ kN/m}^2$
Kohäsion	$\gamma / \gamma' = 18 / 10 \text{ kN/m}^3$
Wichte	$k_f = 10^{-3} - 10^{-6} \text{ m/s}$
Durchlässigkeitsbeiwert	sandig-schluffiger Kies bis schluffig-kiesiger Sand
Bodengruppen nach DIN 18196	GU, GU*, SU, SU*, GW
Bodenklasse nach DIN 18300	3, 4, 5

Deichbaumaterial	$\phi_{\text{res}} \geq 30^\circ$
Scherfestigkeit	$k_f < 1 \times 10^{-5} \text{ m/s}$
niedrige Durchlässigkeit	$V_{\text{G}} < 5 \%$
organische Bestandteile	Bodengruppen nach DIN 18196 GU, GU*, SU, SU*, UL, TL
Bodengruppen nach DIN 18196	Bodenklasse nach DIN 18300 4

— Deich Planung  
— Deich Bestand

c)			
b)			
a)			
ÄNDERUNG	DATUM	GEZ. / BEARB.	GEPRÜFT

**Rheinland-Pfalz**

vertreten durch  
 Struktur- und Genehmigungsdirektion Süd  
 Regionalstelle Wasserversorgung,  
 Abfallwirtschaft, Bodenschutz  
 Kleine Langgasse 3  
 55116 Mainz

01.02.2016  
 DATUM, UNTERSCHRIFT

gez. i. A. Dr. - Ing. Th. Bettmann  
 Oberbaurat

**Nahedeiche, 4. BA Gensingen**

PROJEKT

PLANINHALT

Querprofil, Stat. 1+350

	PLANUNGSSTAND	
	Planfeststellung gem. § 68 WHG	
Darmstadt - Freiburg - Homberg  UNGER ingenieure Ingenieurgesellschaft mbH 64293 Darmstadt, Julius-Reiber-Straße 19, Tel.: 06151/603-0  gez. Dipl. - Ing. J. Killian	DATUM	NAME
	GEZEICHNET	Nov. 2009 GI.
	BEARBEITET	Nov. 2009 Reuser/Krause
	GEPRÜFT	01.02.2016 Reuser/Krause
	PROJEKT-NR.	5-550
STAND	01.02.2016	
MASSTAB	1:100/100	
PLANVERFASSER	01.02.2016	PLAN-NR. 5-550-GE/ 3.17