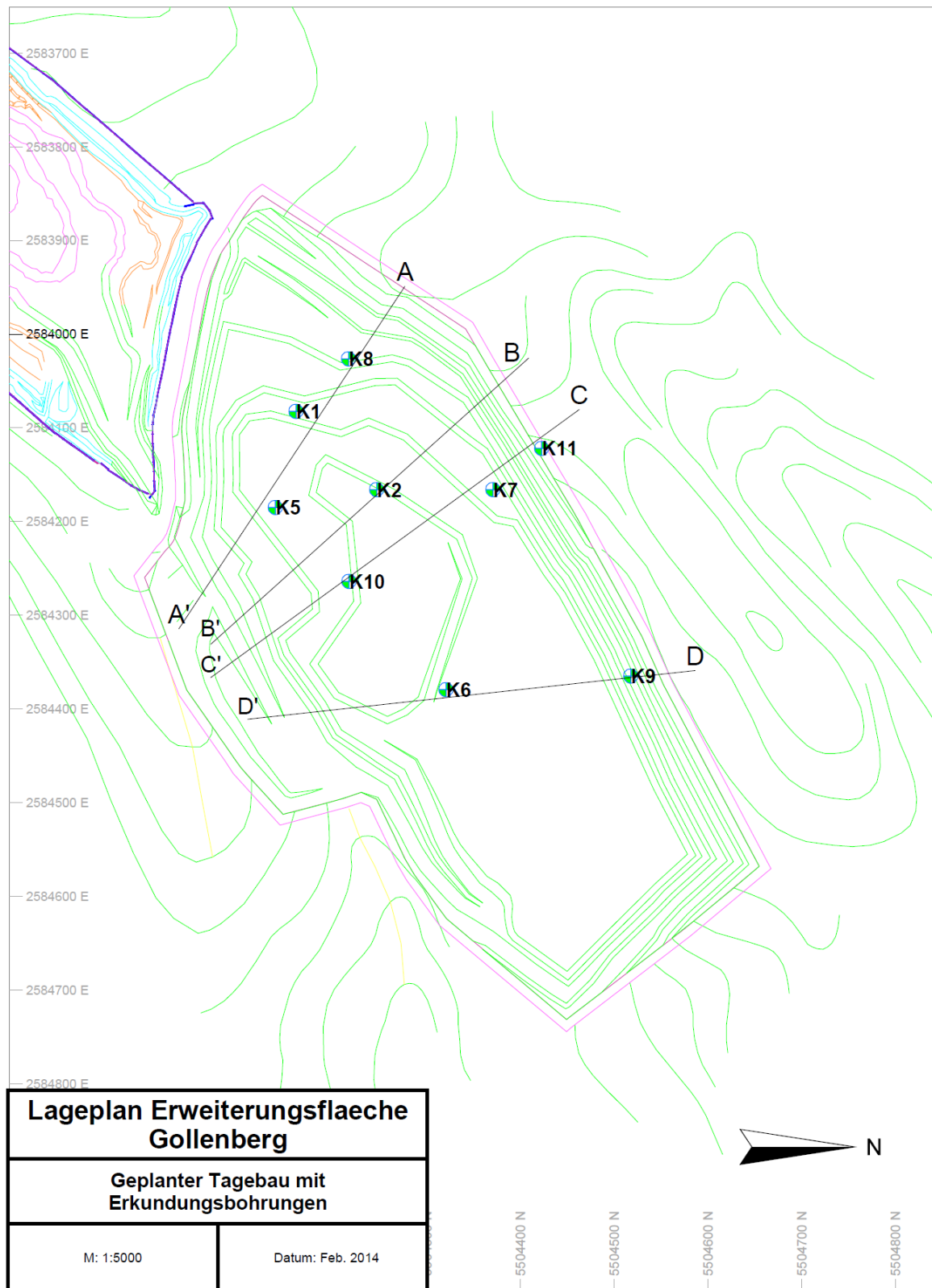


## Anlage 5.1.2

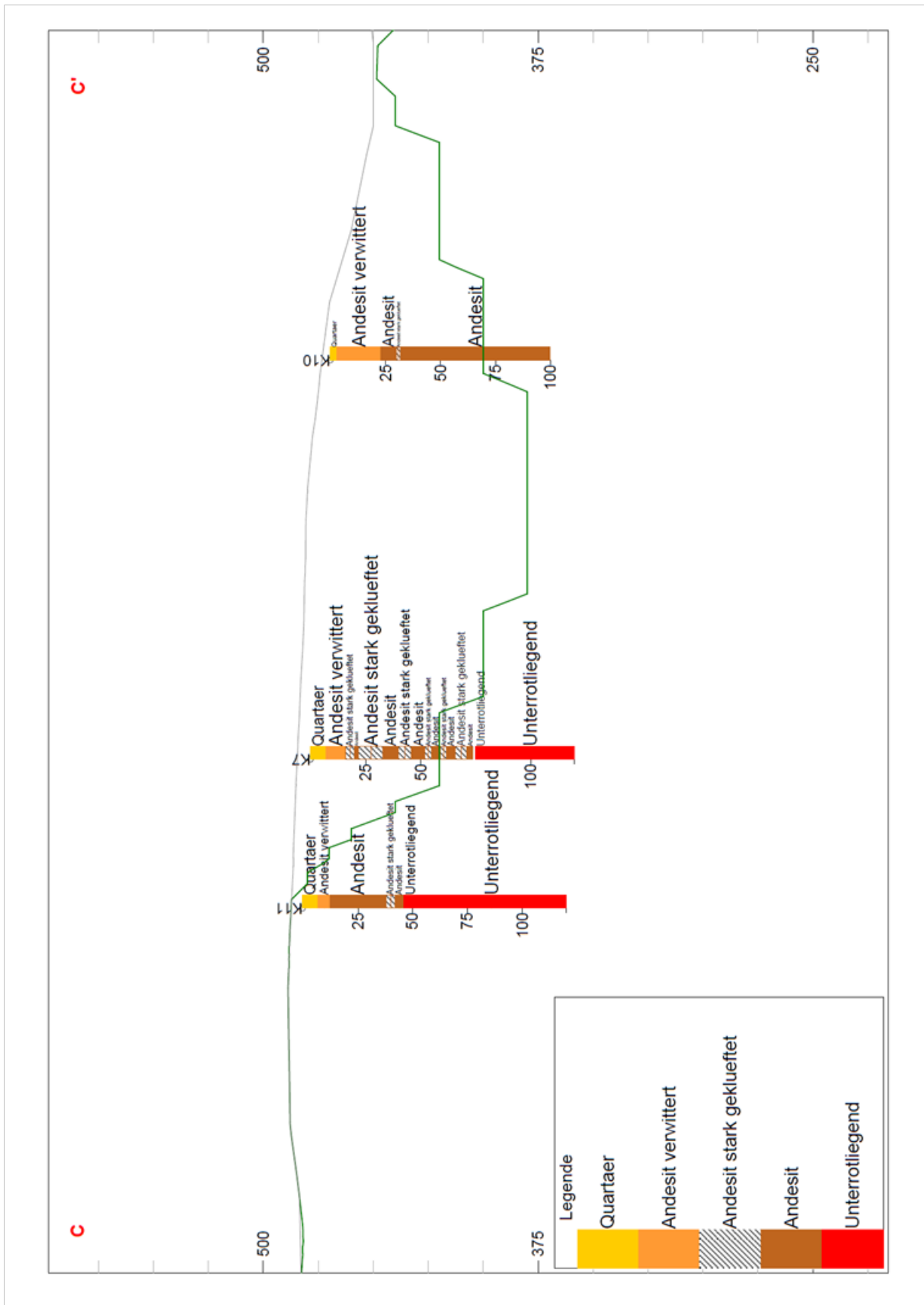
Ergänzungen der gebirgsmechanischen Beurteilung der gewachsenen und geschütteten Böschungen



Lageplan Erweiterungsfläche Gollenberg mit Darstellung der Schnittspur Profilschnitt C-C'

## Anlage 5.1.2

Ergänzungen der gebirgsmechanischen Beurteilung der gewachsenen und geschütteten Böschungen



Profilschnitt C-C' mit Darstellung der Unterrotliegend-Sedimente im Liegenden des geplanten Tagebaus

## Anlage 5.1.2

Ergänzungen der gebirgsmechanischen Beurteilung der gewachsenen und geschütteten Böschungen

Ellenberg Erweiterung: KB7

0-12 m



Fotodokumentation der Bohrkerne Kernbohrung K7

## Anlage 5.1.2

Ergänzungen der gebirgsmechanischen Beurteilung der gewachsenen und geschütteten Böschungen

Ellenberg Erweiterung: KB7

12-22 m



Fotodokumentation der Bohrkerne Kernbohrung K7 - Teil 2

## Anlage 5.1.2

Ergänzungen der gebirgsmechanischen Beurteilung der gewachsenen und geschütteten Böschungen

Ellenberg Erweiterung: KB7

22-33 m



Fotodokumentation der Bohrkernbohrung K7 - Teil 3

## Anlage 5.1.2

Ergänzungen der gebirgsmechanischen Beurteilung der gewachsenen und geschütteten Böschungen

Ellenberg Erweiterung: KB7

33-44 m



Fotodokumentation der Bohrkerne Kernbohrung K7 - Teil 4

## Anlage 5.1.2

Ergänzungen der gebirgsmechanischen Beurteilung der gewachsenen und geschütteten Böschungen

Ellenberg Erweiterung: KB7

44-52 m



Fotodokumentation der Bohrkernproben Kernbohrung K7 - Teil 5

## Anlage 5.1.2

Ergänzungen der gebirgsmechanischen Beurteilung der gewachsenen und geschütteten Böschungen

Ellenberg Erweiterung: KB7

52-63 m



Fotodokumentation der Bohrkernkerne Kernbohrung K7 - Teil 6



## Anlage 5.1.2

Ergänzungen der gebirgsmechanischen Beurteilung der gewachsenen und geschütteten Böschungen

Ellenberg Erweiterung: KB7

63-74 m



Fotodokumentation der Bohrkernproben Kernbohrung K7 - Teil 7

## Anlage 5.1.2

Ergänzungen der gebirgsmechanischen Beurteilung der gewachsenen und geschütteten Böschungen

Ellenberg Erweiterung: KB7

74-80 m



Fotodokumentation der Bohrkerne Kernbohrung K7 - Teil 8

## Anlage 5.1.2

Ergänzungen der gebirgsmechanischen Beurteilung der gewachsenen und geschütteten Böschungen

Ellenberg Erweiterung: KB11

0-10 m



Fotodokumentation der Bohrkernbohrung K11

## Anlage 5.1.2

Ergänzungen der gebirgsmechanischen Beurteilung der gewachsenen und geschütteten Böschungen

Ellenberg Erweiterung: KB11

10-18 m



Fotodokumentation der Bohrkerne Kernbohrung K11 - Teil 2

## Anlage 5.1.2

Ergänzungen der gebirgsmechanischen Beurteilung der gewachsenen und geschütteten Böschungen

Ellenberg Erweiterung: KB11

18-26 m



Fotodokumentation der Bohrkerne Kernbohrung K11 - Teil 3

## Anlage 5.1.2

Ergänzungen der gebirgsmechanischen Beurteilung der gewachsenen und geschütteten Böschungen

Ellenberg Erweiterung: KB11

26-36 m



Fotodokumentation der Bohrkerne Kernbohrung K11 - Teil 4

## Anlage 5.1.2

Ergänzungen der gebirgsmechanischen Beurteilung der gewachsenen und geschütteten Böschungen



Fotodokumentation der Bohrkerne Kernbohrung K11 - Teil 5

## Anlage 5.1.2

Ergänzungen der gebirgsmechanischen Beurteilung der gewachsenen und geschütteten Böschungen

Ellenberg Erweiterung: KB11

46-52 m

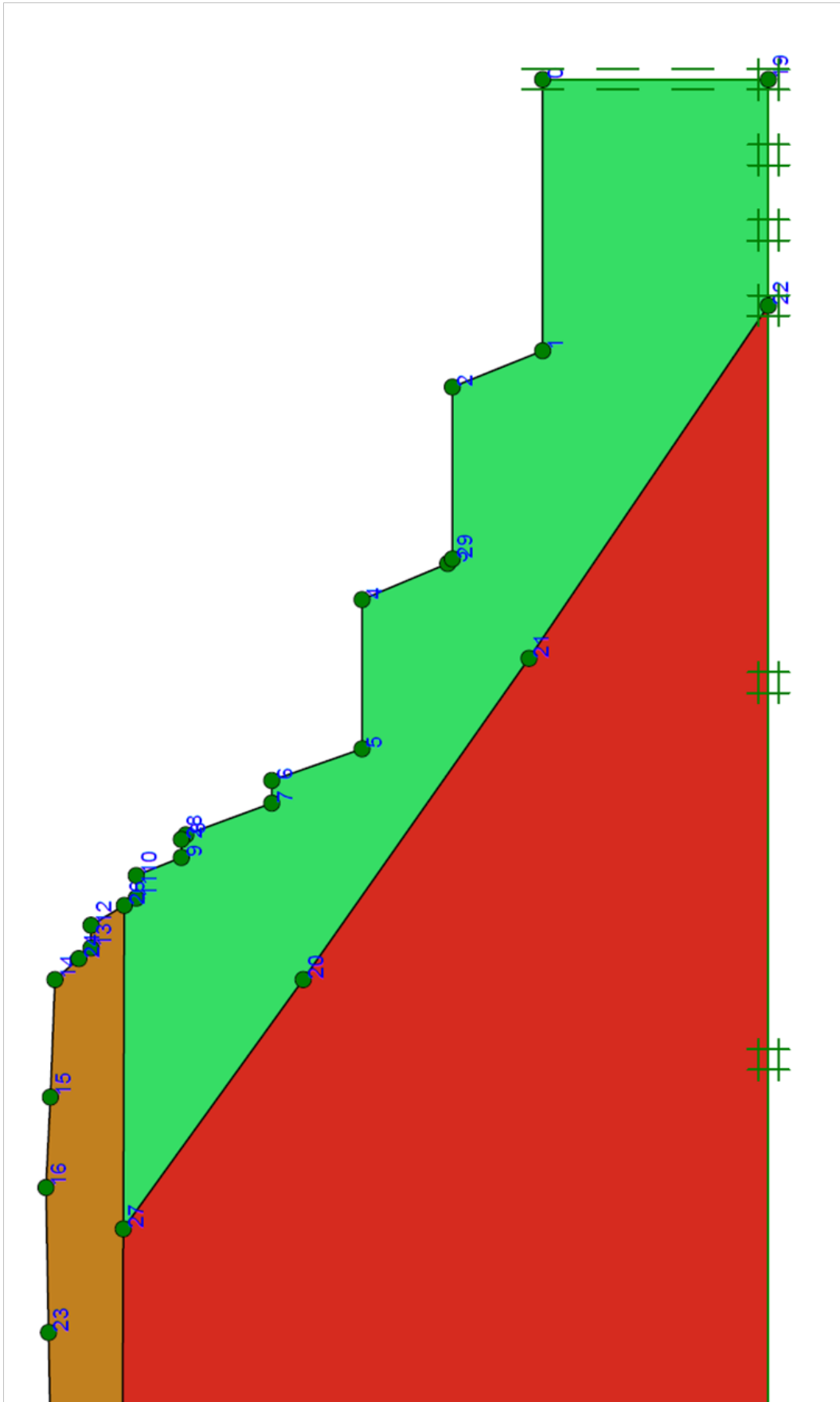


Fotodokumentation der Bohrkernproben Kernbohrung K11 - Teil 6



## Anlage 5.1.2

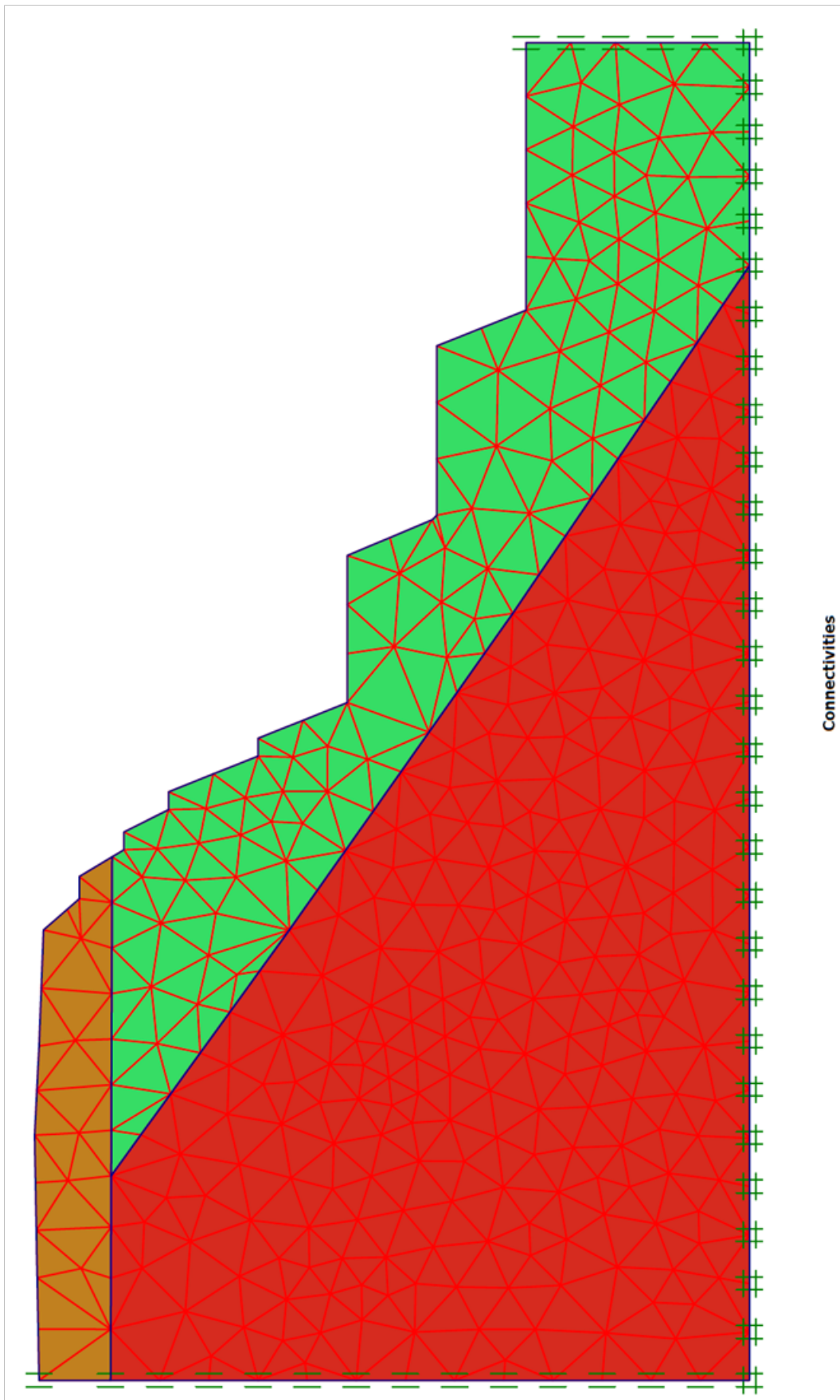
Ergänzungen der gebirgsmechanischen Beurteilung der gewachsenen und geschütteten Böschungen



Schichtmodell der NW-Böschung

## Anlage 5.1.2

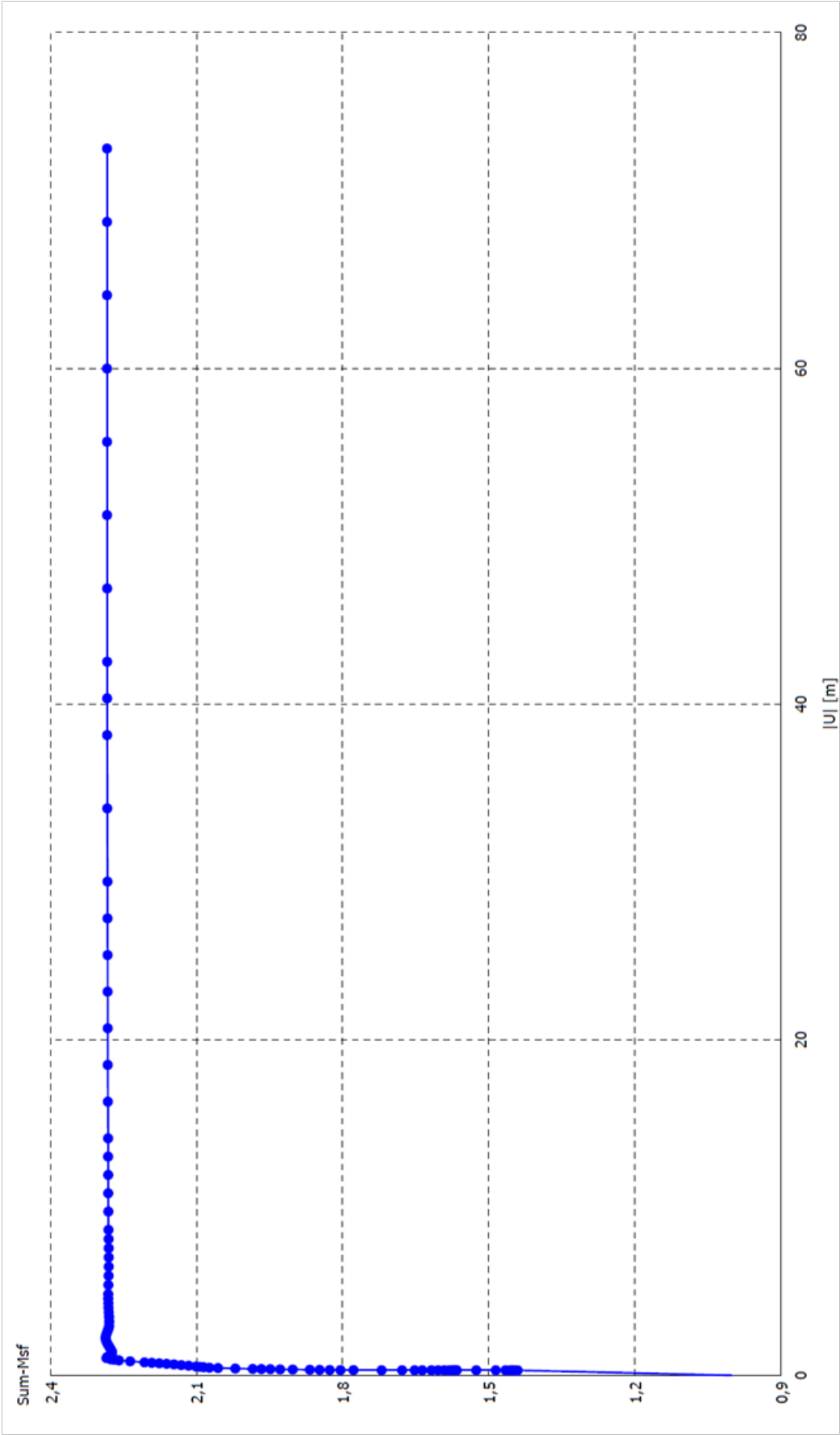
Ergänzungen der gebirgsmechanischen Beurteilung der gewachsenen und geschütteten Böschungen



Vermaschung des Schichtmodells

**Anlage 5.1.2**

Ergänzungen der gebirgsmechanischen Beurteilung der gewachsenen und geschütteten Böschungen



Darstellung des Sicherheitsbeiwertes