

### Legende

- Standorte
- 500 m - Radius
- Bäume
- Acker
- Gehölze
- Gesteine
- Gewässer
- Grünland
- Kleinstrukturen
- Laubwald
- Nadelwald
- Obstwiese
- Saum, Annullen- bzw. Hochstaudenflur
- Schlagflur, Windwurffläche
- Verkehrs-, Wirtschaftswege und Plätze
- Aufforstung, Jungwuchs, Pionierwald

Nach dem Biotopkataster Rheinland-Pfalz Ministerium für Umwelt, Forsten und Verbraucherschutz.

- AA0 Buchenwald
- AA1 Eichen-Buchenmischwald
- AA2 Buchenmischwald mit einheimischen Laubbaumarten
- AA4 Nadelbaum-Buchenmischwald
- AB0 Eichenwald
- AB1 Buchen-Eichenmischwald
- AB3 Eichenmischwald mit einheimischen Laubbaumarten
- AB5 Nadelbaum-Eichenmischwald
- AB9 Hainbuchen-Eichenmischwald
- AC5 Bachbegleitender Erlenwald
- AG0 Sonstiger Laubwald aus einer einheimischen Laubbaumart
- AG2 Sonstiger Laubmischwald einheimischer Arten (ohne dominante Art)
- AJ0 Fichtenwald
- AJ1 Fichtenmischwald mit einheimischen Laubbaumarten
- AJ3 Nadelbaum-Fichtenmischwald
- AJ4 Laub-, Nadelbaum-Fichtenmischwald
- AK1 Kiefernmischwald mit einheimischen Laubbaumarten
- AK2 Kiefernmischwald mit gebietsfremden Laubbaumarten
- AK5 Laub-, Nadelbaum-Kiefernmischwald
- AL1 Douglasienwald
- AM4 Eschen-Schlucht- bzw. Hangschuttwald
- AT0 Schlagflur
- AT2 Windwurffläche
- AU0 Aufforstung
- AU1 Wald, Jungwuchs
- AU2 Vorwald, Pionierwald
- AV0 Waldrand
- AV1 Waldmantel
- BA0 Feldgehölz
- BA1 Feldgehölz aus einheimischen Baumarten
- BB0 Gebüsch, Strauchgruppe
- BB1 Gebüschstreifen, Strauchreihe
- BB9 Gebüsch mittlerer Standorte
- BD0 Hecke
- BD2 Strauchhecke, ebenerdig
- BD3 Gehölzstreifen
- BD4 Boeschungshecke
- BD6 Baumhecke, ebenerdig
- BE1 Weiden-Ufergehölz
- BE2 Erlen-Ufergehölz
- BF0 Baumgruppe, Baumreihe
- BF2 Baumgruppe
- BF3 Einzelbaum
- DA4 Wacholder-Heide
- EA0 Fettwiese
- EA1 Fettwiese, Flachlandausbildung (Glatthaferwiese)
- EBO Fettweide
- EC0 Nass- und Feuchtgrünland
- EC2 Nass- und Feuchtweide
- ED0 Magergrünland
- ED2 Magerweide
- EE0 Grünlandbrache
- EE3 Brachgefallenes Nass- und Feuchtgrünland
- EE5 Gering bis mäßig verbuschte Grünlandbrache
- FD0 stehendes Kleingewässer
- FK2 Sicker-, Sumpfwasser
- FM4 Quellbach
- FM6 Mittelgebirgsbach

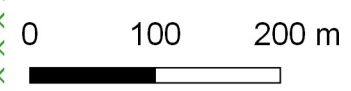
- FN0 Graben
- GD0 Lockergesteinsabgrabung
- HA0 Acker
- HA2 Wildacker
- HB0 Ackerbrache
- HC0 Rain, Strassenrand
- HC1 Ackerrain
- HJ7 Weihnachtsbaumkultur
- HK2 Streuobstwiese
- HK9 Streuobstbrache
- HT3 Lagerplatz, unversiegelt
- HT5 Lagerplatz
- HV5 Garagenhof
- KA1 Feuchter (nasser) Rudersaum bzw. linienf. Hochstaudenflur
- KB1 Trockener (frischer) Rudersaum bzw. linienf. Hochstaudenflur
- KC2 Ackerrandstreifen, -schonstreifen
- VA2 Bundes, Landes, Kreisstrasse
- VB0 Wirtschaftsweg
- VB1 Feld-, Wirtschaftsweg, befestigt
- VB2 Feld-, Wirtschaftsweg, unbefestigt
- VB3 land-, forstwirtschaftlicher Weg
- VB4 Waldweg
- WB1 Feldscheune
- lb Bergahorn
- ld Eberesche
- oj totholzreich
- ta1 mittleres Baumholz (BHD 38 bis 50 cm)
- ta2 geringes Baumholz (BHD 14 bis 38 cm)
- td1 Niederwald, nicht bewirtschaftet, durchwachsen

Fachbeitrag Naturschutz  
Windpark Nachtsheim-Luxem

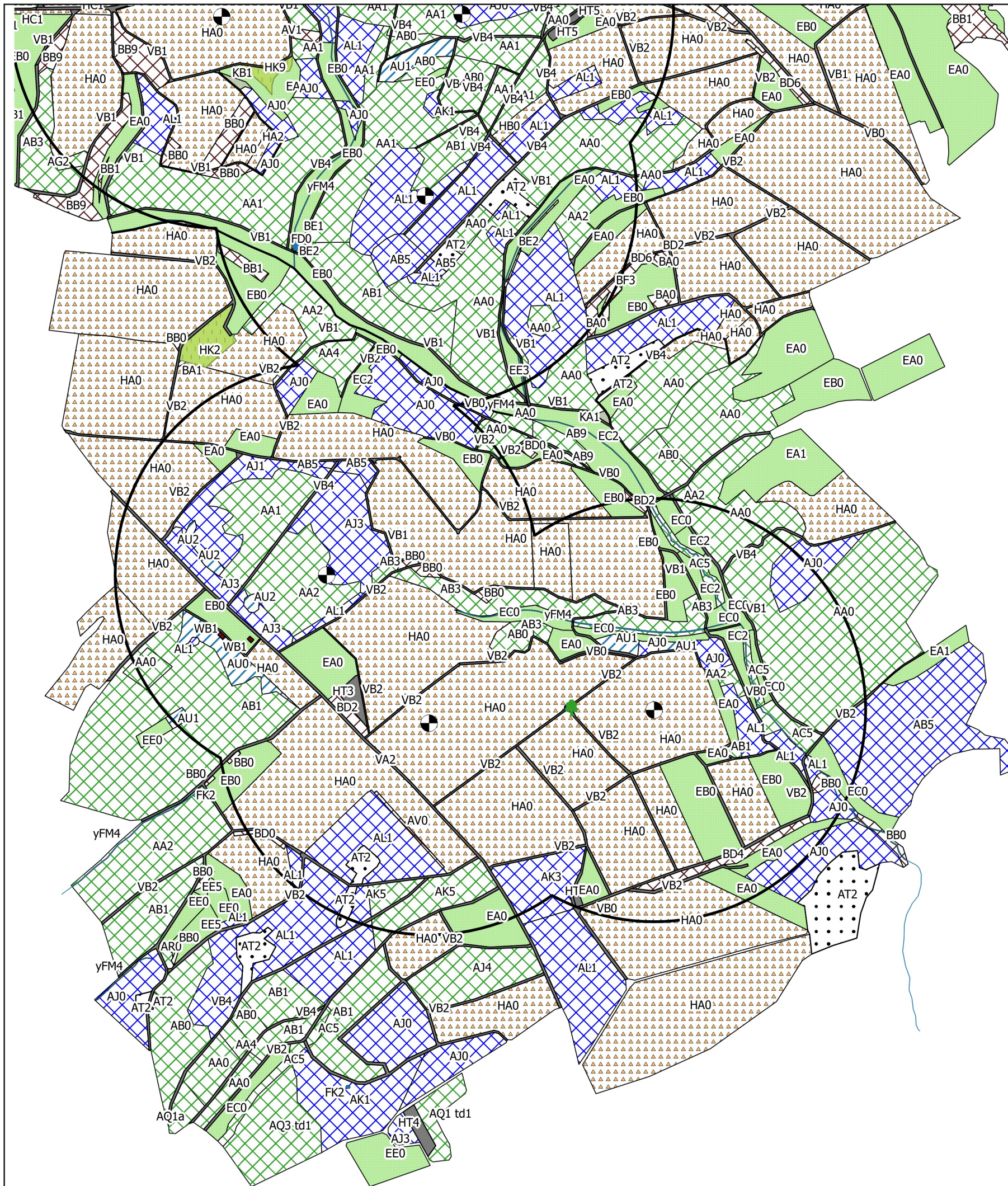
Biototypen und Nutzung

Windpark Luxem GmbH & Co. KG

Bearbeitet: th	Zeichnung: jf, mes	Maßstab: 1:10.000	Blatt: 1.1	Datum: 20.03.2020
-------------------	-----------------------	----------------------	---------------	----------------------



Hauptstraße 34  
55571 Odernheim  
Fon (06755) 96936-0  
Fax (06755) 96936-60  
www.gutschker-dongus.de



## Legende

- Standorte
- 500 m - Radius
- Acker
- Gehölze
- Gesteine
- Gewässer
- Grünland
- Kleinstrukturen
- Laubwald
- Nadelwald
- Obstwiese
- Saum, Annellen- bzw. Hochstaudenflur
- Schlagflur, Windwurflläche
- Verkehrs-, Wirtschaftswege und Plätze
- Aufforstung, Jungwuchs, Pionierwald

Nach dem Biotopkataster Rheinland-Pfalz Ministerium für Umwelt, Forsten und Verbraucherschutz.

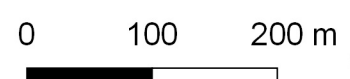
- AA0 Buchenwald
- AA1 Eichen-Buchenmischwald
- AA2 Buchenmischwald mit einheimischen Laubbaumarten
- AA4 Nadelbaum-Buchenmischwald
- AB0 Eichenwald
- AB1 Buchen-Eichenmischwald
- AB3 Eichenmischwald mit einheimischen Laubbaumarten
- AB5 Nadelbaum-Eichenmischwald
- AB9 Hainbuchen-Eichenmischwald
- AC5 Bachbegleitender Erlenwald
- sonstiger Laubmischwald einheimischer Arten (ohne dominante Art)
- AJ0 Fichtenwald
- AJ1 Fichtenmischwald mit einheimischen Laubbaumarten
- AJ3 Nadelbaum-Fichtenmischwald
- AJ4 Laub-, Nadelbaum-Fichtenmischwald
- AK1 Kiefernwald mit einheimischen Laubbaumarten
- AK3 Nadelbaum-Kiefernwald
- AK5 Laub-, Nadelbaum-Kiefernwald
- AL1 Douglasienwald
- AQ1 Eichen-Hainbuchenmischwald
- AQ1a Hainbuchenmischwald
- AQ3 Eichen-Hainbuchenwald, trockene Standorte
- AR0 Ahorn-/Lindenwald
- AT2 Windwurflläche
- AU0 Aufforstung
- AU1 Wald, Jungwuchs
- AU2 Vorwald, Pionierwald
- AV0 Waldrand
- AV1 Waldmantel
- BA0 Feldgehölz
- BA1 Feldgehölz aus einheimischen Baumarten
- BB0 Gebüsch, Strauchgruppe
- BB1 Gebüschstreifen, Strauchreihe
- BB9 Gebüsch mittlerer Standorte
- BD0 Hecke
- BD2 Strauchhecke, ebenerdig
- BD4 Boeschungshecke
- BD6 Baumhecke, ebenerdig
- BE1 Weiden-Ufergehölz
- BE2 Erlen-Ufergehölz
- BF3 Einzelbaum
- EA0 Fettwiese
- EA1 Fettwiese, Flachlandausbildung (Glatthafewiese)
- EBO Fettweide
- ECO Nass- und Feuchtgrünland
- EC2 Nass- und Feuchtweide
- EE0 Gruenlandbrache
- EE3 Brachgefallenes Nass- und Feuchtgrünland
- EE5 Gering bis maessig verbuschte Gruenlandbrache
- FD0 stehendes Kleingewässer
- FK2 Sicker-, Sumpff Quelle
- FM4 Quellbach
- HA0 Acker
- HA2 Wildacker
- HB0 Ackerbrache
- HC1 Ackerrain
- HK2 Streuobstwiese
- HK9 Streuobstrache
- HT3 Lagerplatz, unversiegelt
- HT4 Lagerplatz, versiegelt
- HT5 Lagerplatz
- KA1 Feuchter (nasser) Ruderalsaum bzw. linief. Hochstaudenflur
- KB1 Trockener (frischer) Ruderalsaum bzw. linief. Hochstaudenflur
- VA2 Bundes-, Landes-, Kreisstrasse
- VBO Wirtschaftsweg
- VB1 Feld-, Wirtschaftsweg, befestigt
- VB2 Feld-, Wirtschaftsweg, unbefestigt
- VB4 Waldweg
- WB1 Feldscheune
- lb Bergahorn
- ld Eberesche
- oj totholzreich
- ta1 mittleres Baumholz (BHD 38 bis 50 cm)
- ta2 geringes Baumholz (BHD 14 bis 38 cm)
- td1 Niederwald, nicht bewirtschaftet, durchwachsen

Fachbeitrag Naturschutz  
Windpark Nachtsheim-Luxem

Biotoptypen und Nutzung

Windpark Luxem GmbH & Co. KG

Bearbeitet: th	Zeichnung: jf, mes	Maßstab: 1:10.000	Blatt: 1.2	Datum: 20.03.2020
-------------------	-----------------------	----------------------	---------------	----------------------



Hauptstraße 34  
55571 Odenheim  
Fon (06755) 96936-0  
Fax (06755) 96936-60  
www.gutschker-dongus.de