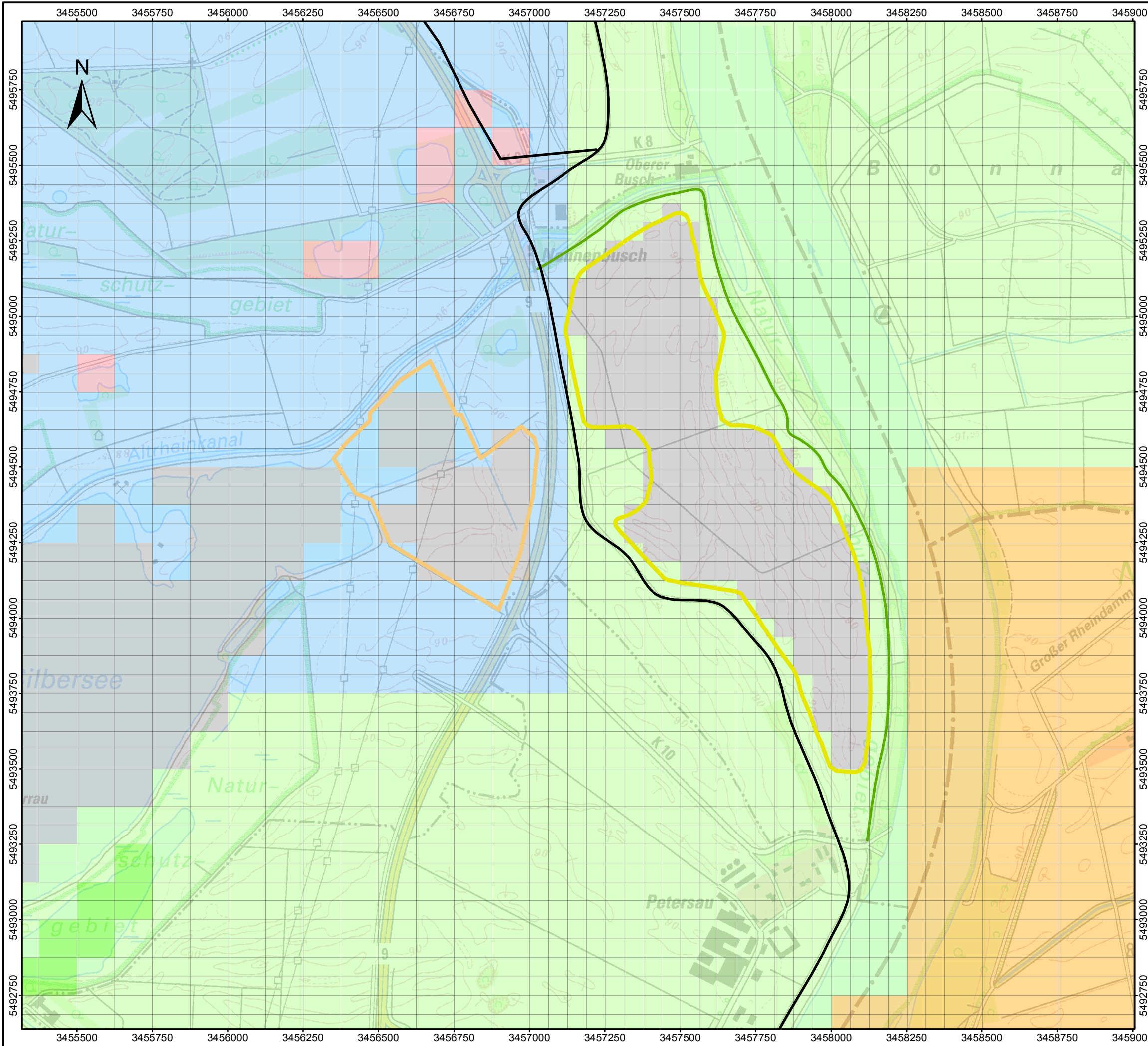


14.02.2019 Uhr: 16:23:25 john 1:12.500
P:\bon1529243\planung03_GIS\mxd\20180202_BerichtA5.5_Modellparameter.mxd

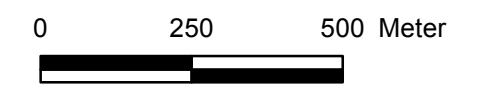


Zeichenerklärung

- Auskiesung Bonnau (Planung)
- Auskiesung Ochsenlache (Bestand)
- Rheinhauptdeich
- Sommerdeich
- Modellzellen

Hydraulische Leitfähigkeit im Oberen Grundwasserleiter [1e-3 m/s]

- 1
- 1,4
- 2
- 70
- 360
- 1000



Koordinatensystem: DHDN 3 Degree Gauss Zone 3
 Datengrundlage: Geobasisdaten: © LVermGeo Rheinland-Pfalz 2011
 Modellberechnungen: BCE, Februar 2018

BCE
 BÖRNSEN BERATENDE INGENIEURE

Modellnetz und
 Hydraulische Leitfähigkeit

M.: 1:12.500	Mai 2018	bon1529243
--------------	----------	------------