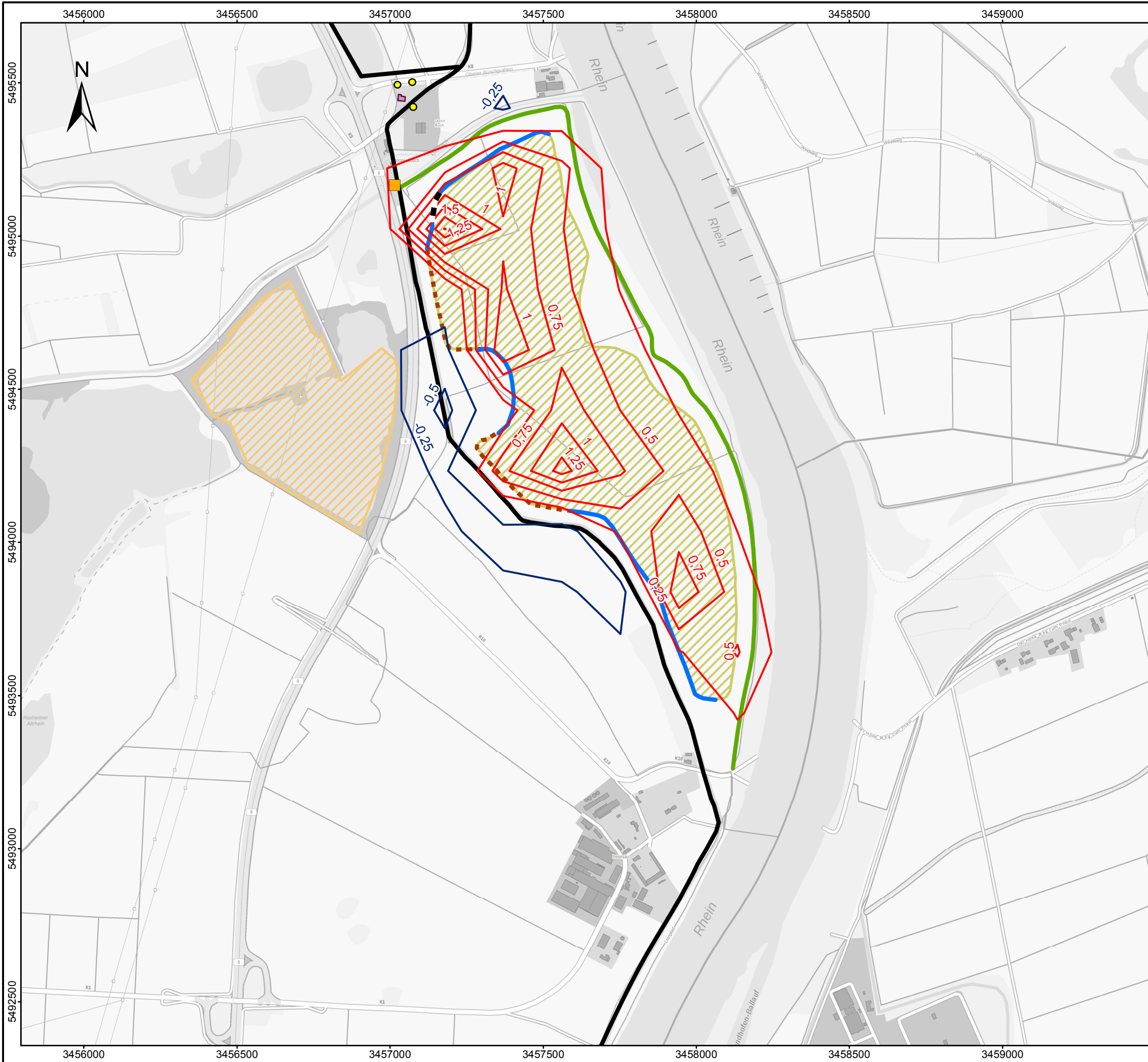
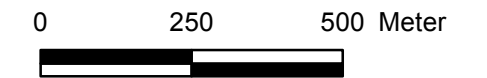


14.02.2019 Uhr: 15:56:16 john 1:12.500  
 P:\bon1529243\planung03\_GIS\mxd\20190129\_Bericht\A13\_2\_HQ200\_Bauzeit\_NW\_Diff.mxd



### Zeichenerklärung

- Schöpfwerk Bobenheim-Roxheim
- negative Differenzen der Grundwasserstände zwischen Bestand und Planung [m] (Berücksichtigung der Grundwasserhaltung auf dem Anwesen Edelbluth & Dauber)
- positive Differenzen der Grundwasserstände zwischen Bestand und Planung [m] (Berücksichtigung der Grundwasserhaltung auf dem Anwesen Edelbluth & Dauber)
- Brunnen zum Schutz des Wohnhauses Edelbluth & Dauber vor hohen Grundwasserständen (Bestand)
- Wohnhaus Edelbluth & Dauber
- Bauzeitlich bedingtes Fenster in der Böschungsabdichtung (Planung)
- Rheinhauptdeich
- Sommerdeich
- Böschungsabdichtung (Planung)
- Abdichtung durch Flachwasserzone
- Auskiesung Bonnau (Planung)
- Auskiesung Ochsenlache (Bestand)



Koordinatensystem: DHDN 3 Degree Gauss Zone 3  
 Datengrundlagen:  
 © GeoBasis-DE / BKG 2019

**BCE**

**BJÖRNSEN BERATENDE INGENIEURE**

HQ200 Grundwasserstands-differenzen zwischen Bestand und Planung mit Fenster in Böschungsabdichtung Nordwest

M.: 1:12.500	Aug. 2018	bon1529243
--------------	-----------	------------