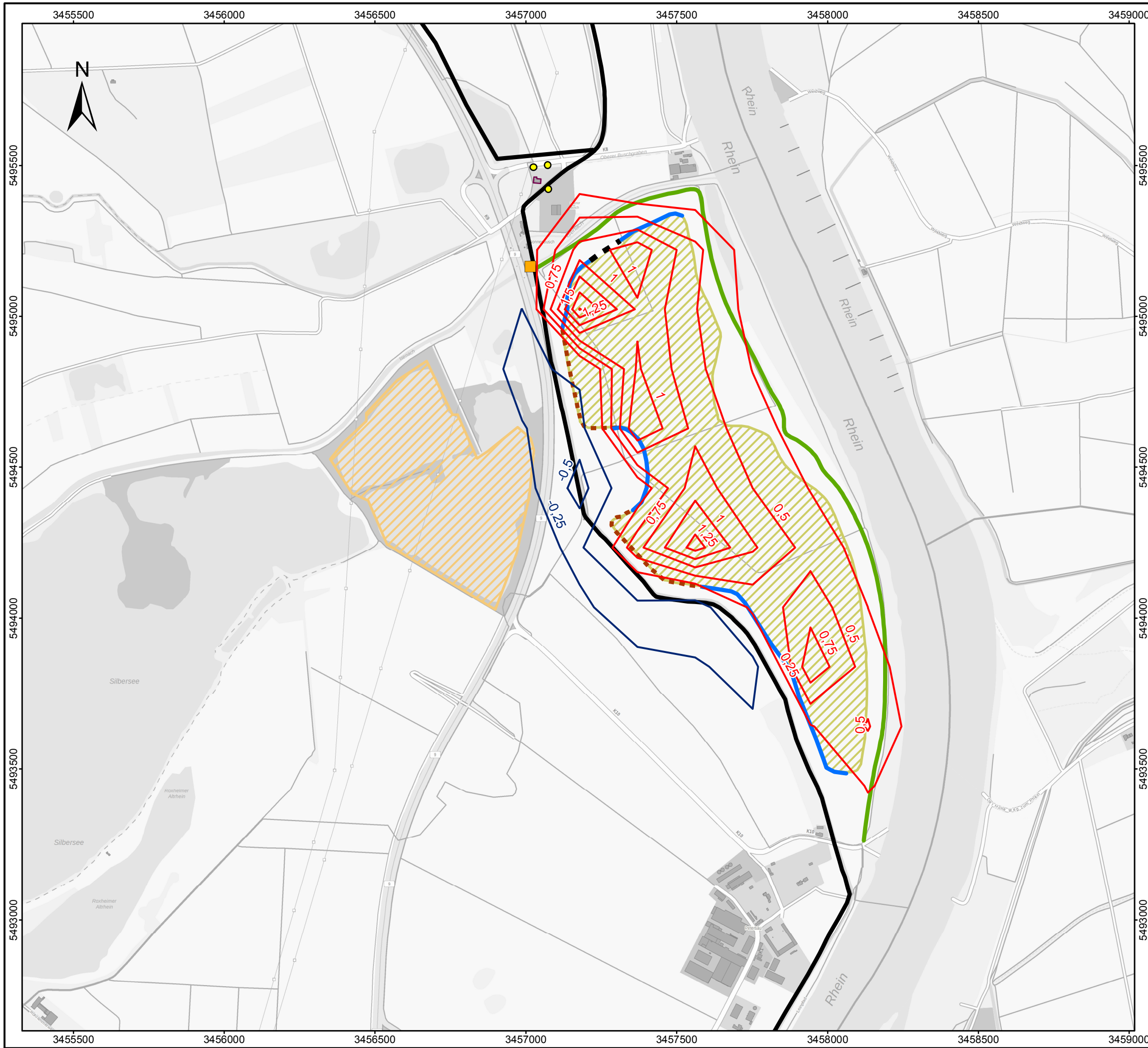
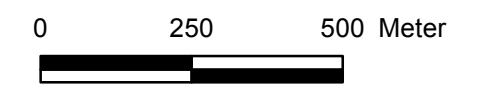


30.01.2019 Uhr: 09:01:32 john 1:12.500  
 P:\bon1529243\planung03\_GIS\mxd\20190129\_Bericht\A13\_1\_HQ200\_Bauzeit\_N\_Diff.mxd



- ### Zeichenerklärung
- Schöpfwerk Bobenheim-Roxheim
  - negative Differenzen der Grundwasserstände zwischen Bestand und Planung [m] (Berücksichtigung der Grundwasserhaltung auf dem Anwesen Edelbluth & Dauber)
  - positive Differenzen der Grundwasserstände zwischen Bestand und Planung [m] (Berücksichtigung der Grundwasserhaltung auf dem Anwesen Edelbluth & Dauber)
  - Brunnen zum Schutz des Wohnhauses Edelbluth & Dauber vor hohen Grundwasserständen (Bestand)
  - Wohnhaus Edelbluth & Dauber
  - Bauzeitlich bedingtes Fenster in der Böschungsabdichtung (Planung)
  - Rheinhauptdeich
  - Sommerdeich
  - Böschungsabdichtung (Planung)
  - Abdichtung durch Flachwasserzone
  - Auskiesung Bonnau (Planung)
  - Auskiesung Ochsenlache (Bestand)



Koordinatensystem: DHDN 3 Degree Gauss Zone 3  
 Datengrundlagen:  
 © GeoBasis-DE / BKG 2019

**BIÖRNSEN BERATENDE INGENIEURE**

HQ200 Grundwasserstands-  
differenzen zwischen Bestand  
und Planung mit Fenster in  
Böschungsabdichtung Nord

|              |           |            |
|--------------|-----------|------------|
| M.: 1:12.500 | Aug. 2018 | bon1529243 |
|--------------|-----------|------------|