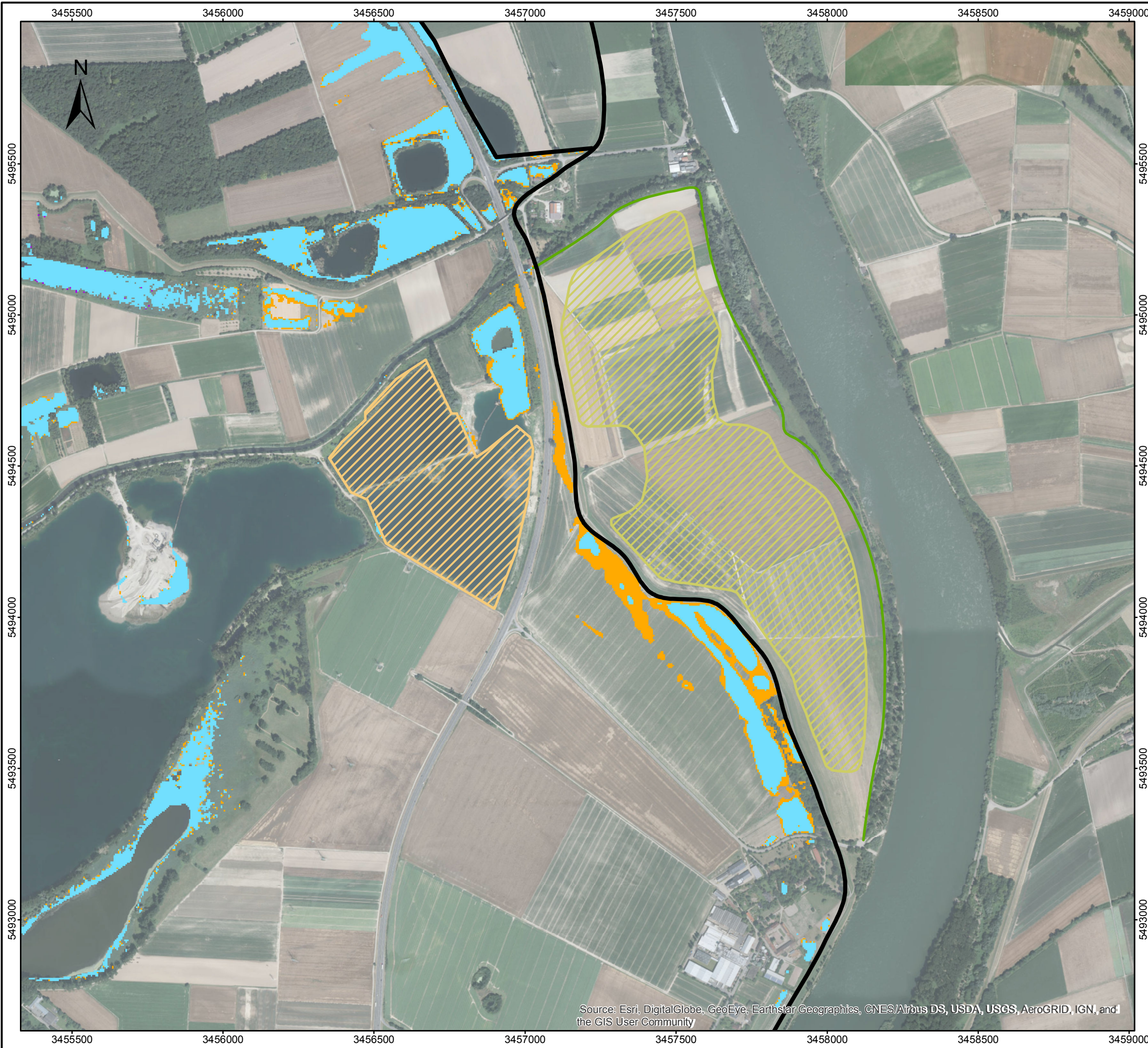
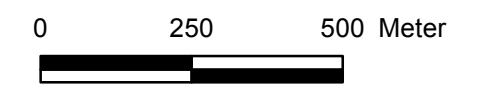


14.05.2018 Uhr: 10:08:34 john 1:12.500
 P:\bon1529243\planung103_GIS\mxd\20180202_BerichtA10_3_HQ200_Flutung_neu.mxd



- Zeichenerklärung**
- Rheinhauptdeich
 - Sommerdeich
 - Auskiesung Bonnau (Planung)
 - Auskiesung Ochsenlache (Bestand)
- Veränderung der Druckwasseraustritte**
- Neu durch Planung
 - Bestand und Planung
 - Bestand und entfällt durch Planung



Koordinatensystem: DHDN 3 Degree Gauss Zone 3
 Datengrundlagen:
 Modellberechnungen: BCE, April 2016

BJÖRNSEN BERATENDE INGENIEURE		
HQ200 Vorhabensbezogene Änderung der Druckwasseraustritte ohne Böschungabdichtung		
M.: 1:12.500	Mai 2018	bon1529243

Source: Esri, DigitalGlobe, GeoEye, Earthstar Geographics, CNES/Airbus DS, USDA, USGS, AeroGRID, IGN, and the GIS User Community