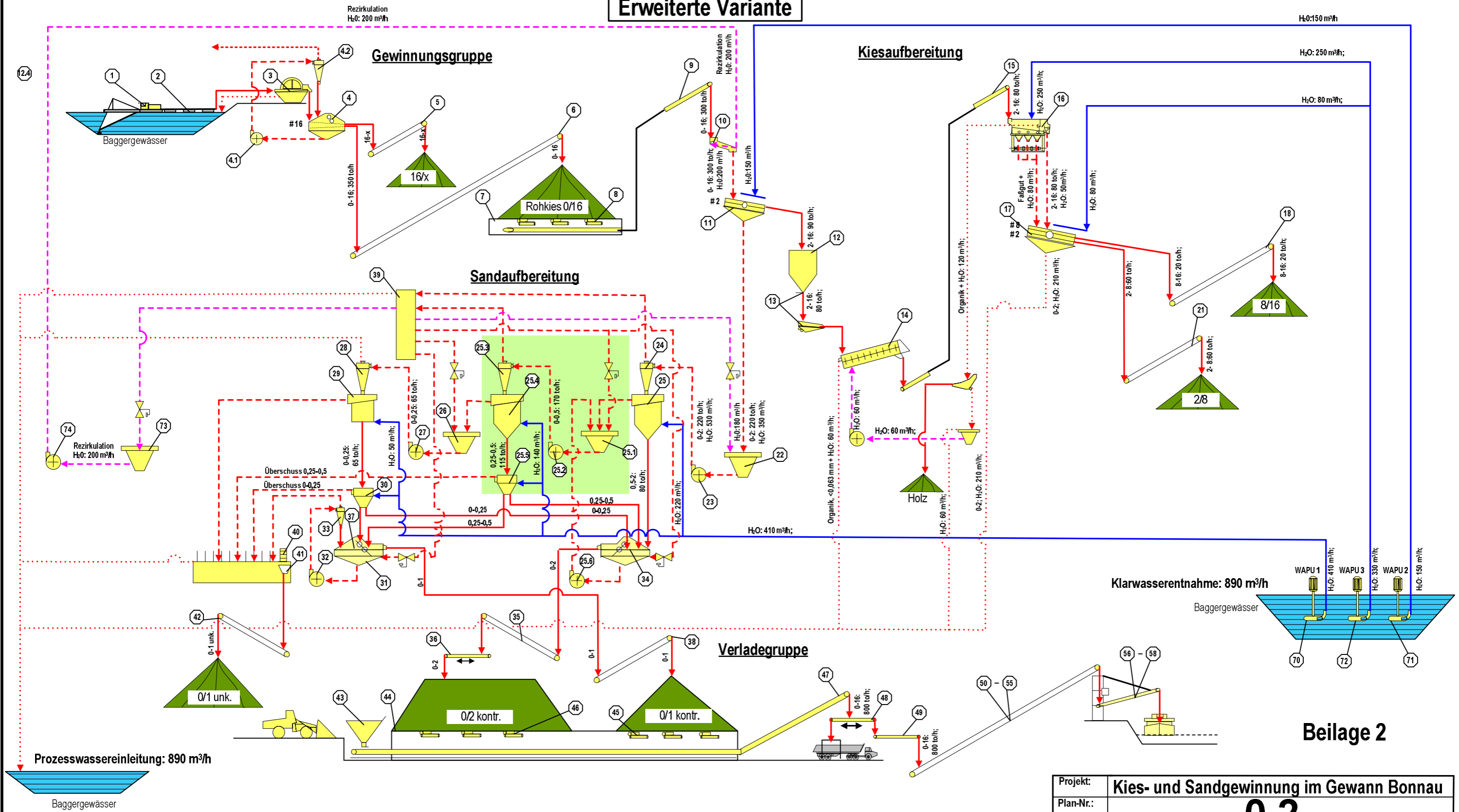


# Erweiterte Variante



Projekt:	Kies- und Sandgewinnung im Gewinn Bonnau				
Plan-Nr.:	<b>0.2</b>				
Planinhalt:	Verfahrensschema (Duo In-Line-Blending-Verfahren)				
Bauherr:	Gebr. Willersinn GmbH & Co.KG				
Referenz: VR 04-2017-A	Datum:	bearb.:	Ge	18.04.2018	geänd.:
		geänd.:			geänd.:
<b>Steine und Erden Verfahrenstechnik</b> Projektmanagement INGENIEURBÜRO HANS GEHRLEIN Beratender Ingenieur					Maßstab

- Bedarfsstufe**
- Stoffstrom**
- Festst. / Wasser - Gemisch**
- Abwasser 890 m³/h**
- Rezirkulationswasser 440 m³/h**
- Klarwasser 890 m³/h**

Beilage 2