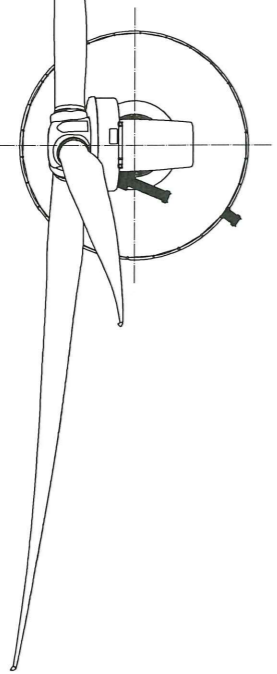
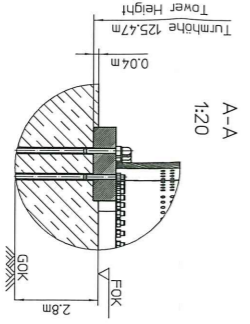
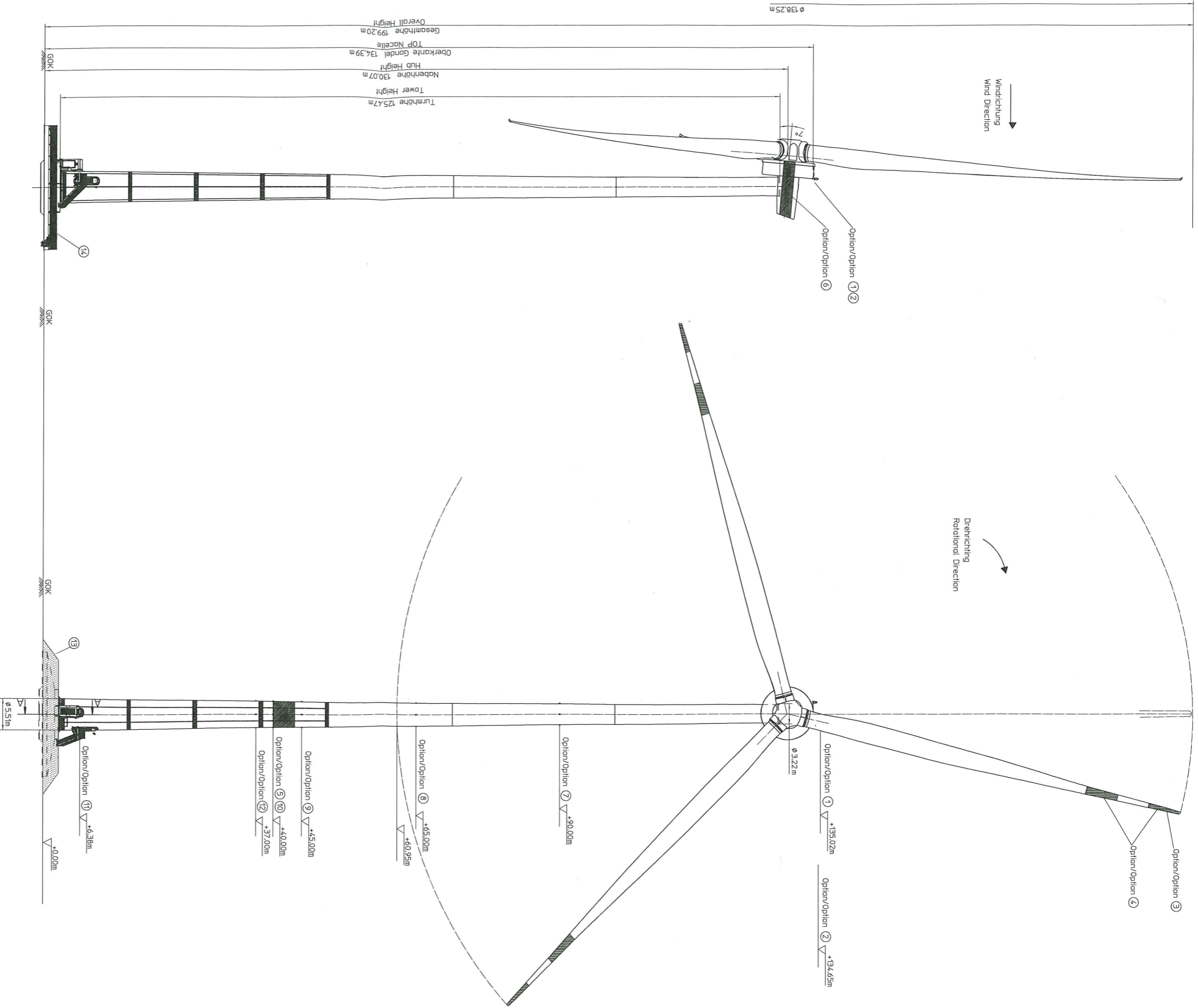


Höchste Blattposition
Highest position of blade



Projekt / Project		Projekt-bezogene Angaben /	
Geländehöhe über NNH /		Ground elevation above sea level:	
Gesamthöhe über NNH /		Total elevation above sea level:	
FKK: Fundamentoberkante / Top foundation		FKK: Foundation top	
GOK: Geländeoberkante / Top ground		GOK: Ground top	
Optionen / Options:			
①	Nachtkennzeichnung / Nighttime marking:	M - Rot / M - Red	
②	Tageskennzeichnung / Daytime marking:	weißes Blau mit Sichtverkleinerung / white stripe lights with visibility reduction	
③	Tageskennzeichnung / Daytime marking:	5m rot / 5m red (RAL 3020) / graues Rotblau / grey red blue (RAL 7030)	
④	Tageskennzeichnung / Daytime marking:	rot/grün (RAL 3020 / RAL 7030) / red/green (RAL 3020 / RAL 7030) je 5m lang / each 5m long	
⑤	Tageskennzeichnung / Daytime marking:	364m Fortheld RAL 3020 / 364m Fortheld RAL 3020 / 364m Fortheld RAL 3020	
⑥	Tageskennzeichnung / Daytime marking:	Farbänder beiseite an der Gondel- / color change field RAL 3020	
⑦	Nachtkennzeichnung / Nighttime marking:	Hinterleuchten auf jeder Turmdachse / obstruction beacon on every tower axis	
⑧	Nachtkennzeichnung / Nighttime marking:	Hinterleuchten auf jeder Turmdachse / obstruction beacon on every tower axis	
⑨	Nachtkennzeichnung / Nighttime marking:	Hinterleuchten auf jeder Turmdachse / obstruction beacon on every tower axis	
⑩	Nachtkennzeichnung / Nighttime marking:	Hinterleuchten auf jeder Turmdachse / obstruction beacon on every tower axis	
⑪	Schattenabdeckung Standard: / shadow shield standard:	3 Sensoren im Winkel von 120° / 3 sensors at an angle of 120°	
⑫	Schattenabdeckung Standard: / shadow shield standard:	3 Sensoren im Winkel von 120° / 3 sensors at an angle of 120°	
⑬	Herausgezogene Gründung mit Erdbindung in den Boden und Treppe mit Gelände / Foundation on ground level with lowered side and backfill		
⑭	Herausgezogene Gründung mit Erdbindung in den Boden und Treppe mit Gelände / Foundation on ground level with lowered side and backfill		
Technische Änderungen vorbehalten Subject to technical change without prior notice			

Robert-Koch-Straße 10, Eingang D, D-55129 Mainz
Tel.: +49 (0) 6131 - 21 40730
Fax +49 (0) 6131 - 21 40730
ENERBON GmbH

Projekt / Project		Projekt-bezogene Angaben /	
Geländehöhe über NNH /		Ground elevation above sea level:	
Gesamthöhe über NNH /		Total elevation above sea level:	
FKK: Fundamentoberkante / Top foundation		FKK: Foundation top	
GOK: Geländeoberkante / Top ground		GOK: Ground top	
Optionen / Options:			
①	Nachtkennzeichnung / Nighttime marking:	M - Rot / M - Red	
②	Tageskennzeichnung / Daytime marking:	weißes Blau mit Sichtverkleinerung / white stripe lights with visibility reduction	
③	Tageskennzeichnung / Daytime marking:	5m rot / 5m red (RAL 3020) / graues Rotblau / grey red blue (RAL 7030)	
④	Tageskennzeichnung / Daytime marking:	rot/grün (RAL 3020 / RAL 7030) / red/green (RAL 3020 / RAL 7030) je 5m lang / each 5m long	
⑤	Tageskennzeichnung / Daytime marking:	364m Fortheld RAL 3020 / 364m Fortheld RAL 3020 / 364m Fortheld RAL 3020	
⑥	Tageskennzeichnung / Daytime marking:	Farbänder beiseite an der Gondel- / color change field RAL 3020	
⑦	Nachtkennzeichnung / Nighttime marking:	Hinterleuchten auf jeder Turmdachse / obstruction beacon on every tower axis	
⑧	Nachtkennzeichnung / Nighttime marking:	Hinterleuchten auf jeder Turmdachse / obstruction beacon on every tower axis	
⑨	Nachtkennzeichnung / Nighttime marking:	Hinterleuchten auf jeder Turmdachse / obstruction beacon on every tower axis	
⑩	Nachtkennzeichnung / Nighttime marking:	Hinterleuchten auf jeder Turmdachse / obstruction beacon on every tower axis	
⑪	Schattenabdeckung Standard: / shadow shield standard:	3 Sensoren im Winkel von 120° / 3 sensors at an angle of 120°	
⑫	Schattenabdeckung Standard: / shadow shield standard:	3 Sensoren im Winkel von 120° / 3 sensors at an angle of 120°	
⑬	Herausgezogene Gründung mit Erdbindung in den Boden und Treppe mit Gelände / Foundation on ground level with lowered side and backfill		
⑭	Herausgezogene Gründung mit Erdbindung in den Boden und Treppe mit Gelände / Foundation on ground level with lowered side and backfill		
Technische Änderungen vorbehalten Subject to technical change without prior notice			