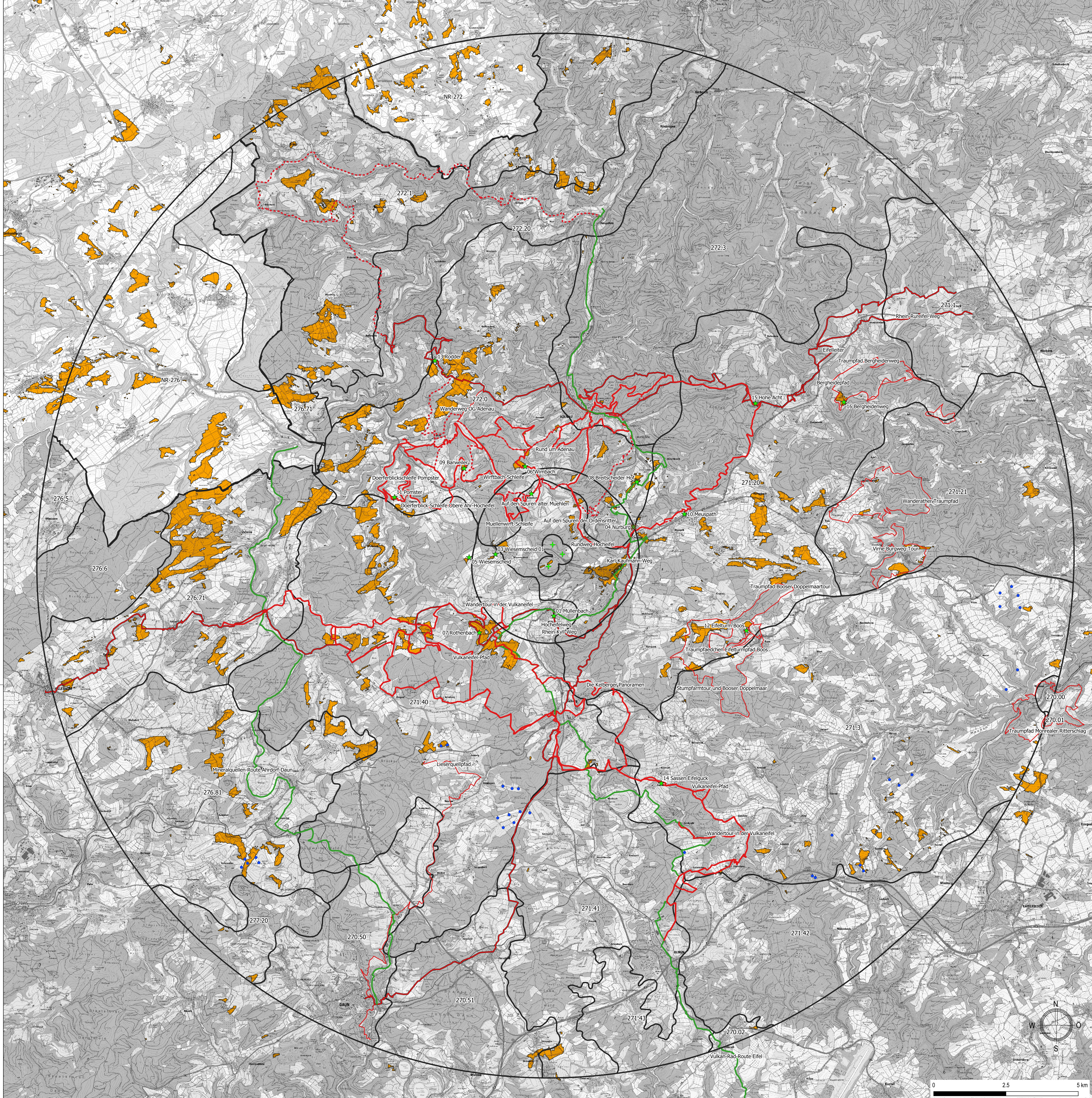


# Legende Nürburg - Wandern - Zusatzbelastung

- + WEA Planung Standorte
  - x Nuerburg
  - \* Standorte Visualisierungen
  - WEA Bestand Standorte
- Radien um Anlagenstandorte
- 17692m
  - 2654m
  - 354m
- Wanderwege
- Themenwege
  - Wanderungen
  - Regionaler Wanderweg
  - Fernwanderweg
  - Radtour
- Landschaftsbildeinheiten
- Landschaftsbildeinheiten
- Sichtbarkeit Nürburg
- Gemeinsame Sichtbarkeit Nürburg und Planung WEA



**Kartgrundlagen**  
©GeoBasis-DE / LVermGeoRP (2019), dl-de/by-2-0, <http://www.lvermgeo.rlp.de> [Daten bearbeitet]

LA1704	Datum	Name	Anlagen-Nr.:	Plan-Nr.:	Maßstab:
besb.	Juli 2020	Schad	1	6	1 : 50.000
gez.	Juli 2020	Schad			
gepr.	Juli 2020	Schad			

Landkreis Ahrweiler  
Verbandsgemeinde Adenau  
Ortsgemeinde Wiesemscheid

**Landschaftsbildanalyse für 3  
geplante Windenergieanlagen**

Sichtbarkeit geplante Windenergieanlagen

Bearbeitet im Auftrag der DunoAir Windpark Planung GmbH, Niederlassung 54280 Trier, Boppard Buchholz, Juli 2020

Stadt-Land-Plus GmbH

Büro für Städtebau  
und Umweltpolitik

Geschäftsführer:  
Friedrich Haschberg  
Dipl.-Ing. Stadtplaner  
Sebastian von Bredow  
Dipl.-Sozialingenieur

Am Hauptplatz 1a  
56154 Boppard-Buchholz  
T 0 67 42 - 87 80 - 0  
F 0 67 42 - 87 80 - 88  
zentrale@stadt-land-plus.de  
www.stadt-land-plus.de

