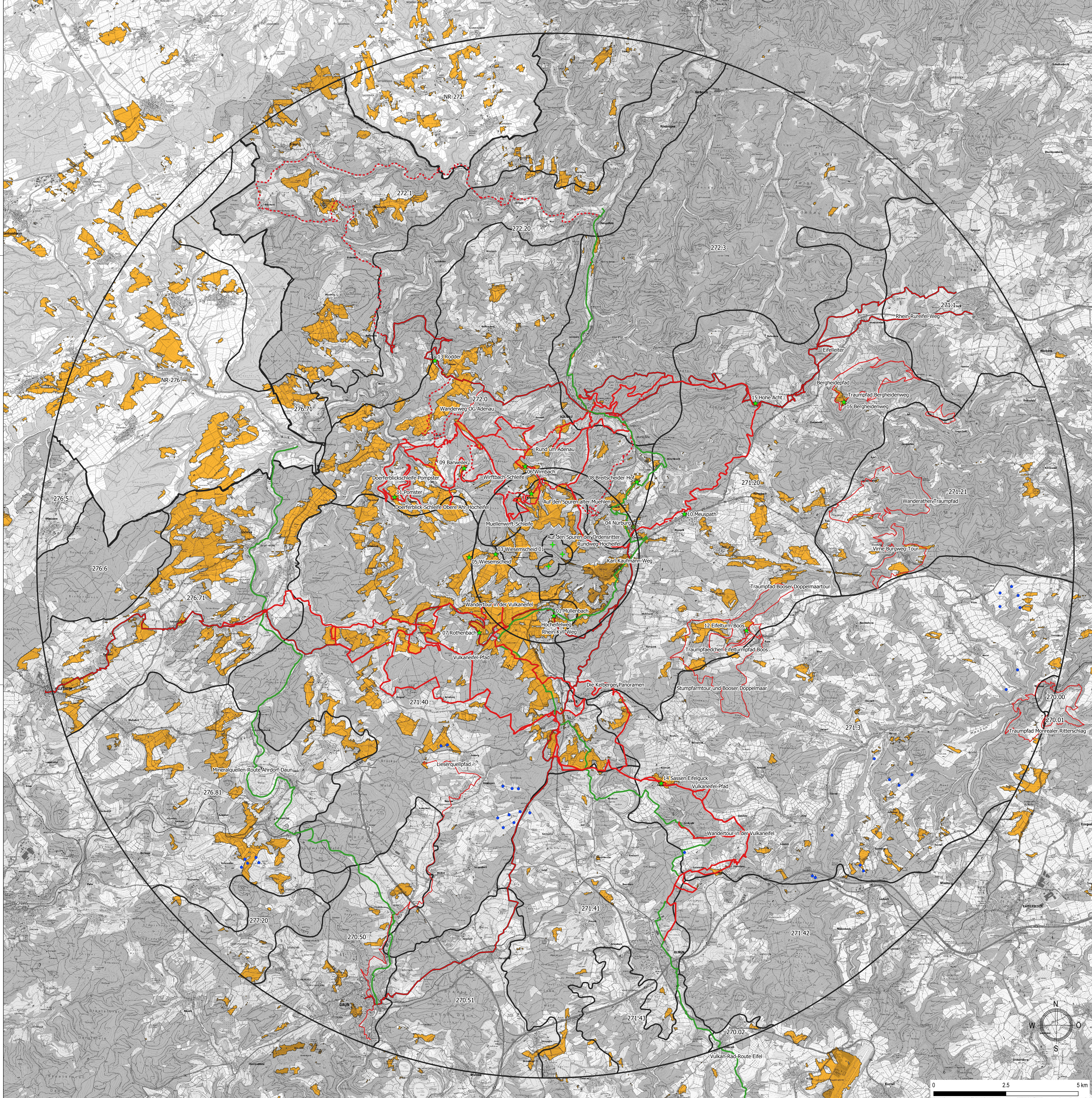


Legende Anlagensichtbarkeit - Wanderwege

- + WEA Planung Standorte
 - x Nuerburg
 - * Standorte Visualisierungen
 - WEA Bestand Standorte
- Radien um Anlagenstandorte
- 17692m
 - 2654m
 - 354m
- Wanderwege
- Themenwege
 - Wanderungen
 - Regionaler Wanderweg
 - Fernwanderweg
 - Radtour
- Landschaftsbildeinheiten
- Landschaftsbildeinheiten
- Sichtbarkeit WEA
- Sichtbarkeit Planung WEA



Kartengrundlagen
©GeoBasis-DE / LVermGeoRP (2019), dl-de/by-2-0, <http://www.lvermgeo.rlp.de> [Daten bearbeitet]

LA1704	Datum	Name	Anlagen-Nr.:	Plan-Nr.:	Maßstab:
besarb.	Juli 2020	Schad	1	3	1 : 50.000
gez.	Juli 2020	Schad			
gepr.	Juli 2020	Schad			

Landkreis Ahrweiler
Verbandsgemeinde Adenau
Ortsgemeinde Wiesemscheid

**Landschaftsbildanalyse für 3
geplante Windenergieanlagen**

Sichtbarkeit geplante Windenergieanlagen

Bearbeitet im Auftrag der DunoAir Windpark Planung GmbH, Niederlassung 54280 Trier, Boppard Buchholz, Juli 2020

Stadt-Land-Plus GmbH

Büro für Städtebau
und Umweltpolitik

Geschäftsführer:
Friedrich Haschberg
Dipl.-Ing. Stadtplaner
Sebastian von Bredow
Dipl.-Sozialwissenschaftler

Am Hauptplatz 1a
56154 Boppard-Buchholz

T 0 67 42 - 87 80 - 0
F 0 67 42 - 87 80 - 88

zentrale@stadt-land-plus.de
www.stadt-land-plus.de

