

Urschmitt
Flur 7

WEA
UR 02

WEA Typ - Vestas V117 3,45MW
Näbenhöhe = 116,5m
Rotorhalbmesser = 56,5m
Gesamthöhe = 175,0m
Lagebezugssystem ETRS89
Re=5653091,6
Ho=5653237,39

Kliding
Flur 3

Urschmitt
Flur 8

WEA
UR 01

WEA Typ - Vestas V117 3,45MW
Näbenhöhe = 116,5m
Rotorhalbmesser = 56,5m
Gesamthöhe = 175,0m
Lagebezugssystem ETRS89
Re=5653014,80
Ho=5653014,80

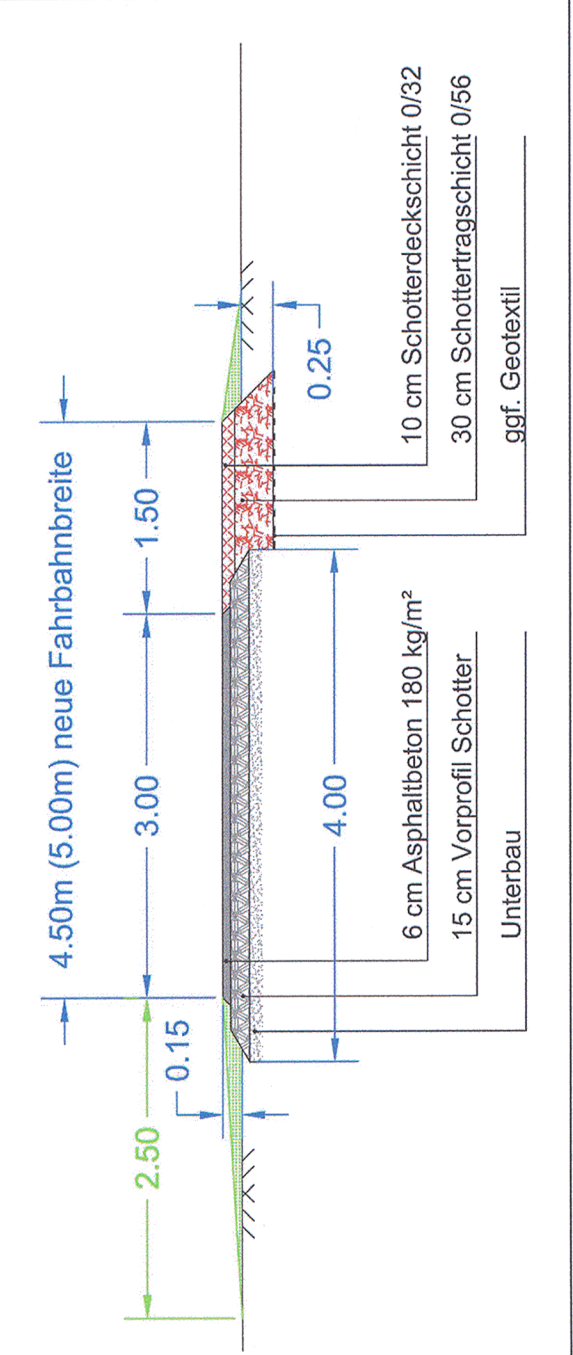
Urschmitt
Flur 7

Bremm
Flur 11

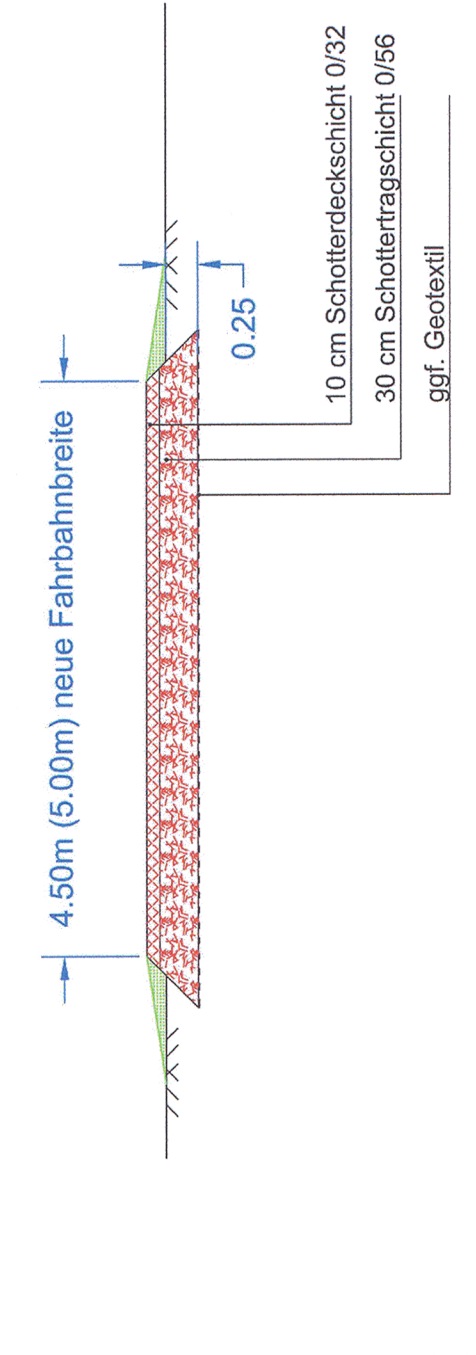
Bremm
Flur 12

BE
39m x 56m

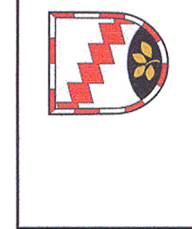
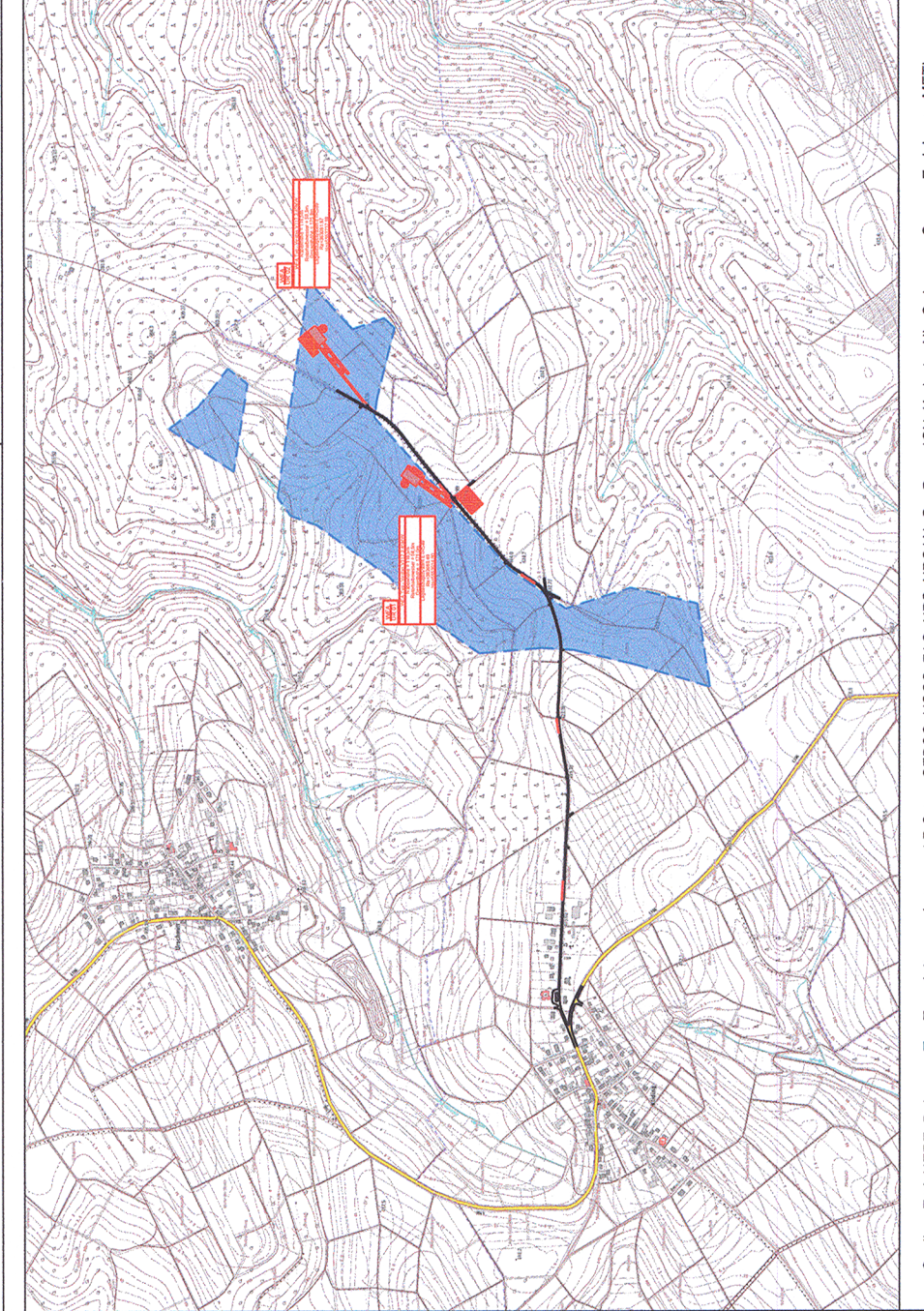
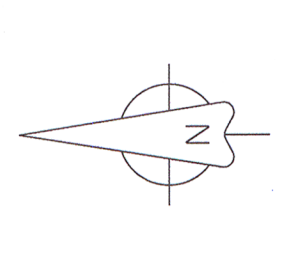
Querschnitt
Wegeneubau



Querschnitt
Wegeneubau



WEA-Fundament
dauerhafte neue Kranstahlfläche / Wege
dauerhafte Türrumführung
temporäre befestigte Baufläche
temporäre nicht befestigte Baufläche
vorhandene Straßen / Wege
Flurmitdämmung
Vorgrabenröhre



Bundesland: Rheinland-Pfalz
Landkreis: Cochem-Zell
Gemeinde: Urmen

Projekt
Windpark Urschmitt
Übersichtsplan
Verkehrliche Erschließung

Datum:	05.12.2020	Maßstab:	1:1.000	Blatt:	B. Fischer
Proj.Nr.:	001	Blatt:	05.12.2020	Proj.Nr.:	05.12.2020
Proj.Nr.:	00	Blatt:	1189 x 641	Proj.Nr.:	07.12.2020
Lagebezug:	ETRS 89 Zone 32	Höhenbezug:	DHNNG		

energity Erneuerbare GmbH
Am Markt 1
48001 Bielefeld
Tel: +49 (0)51 71 200-0
Fax: +49 (0)51 71 200-9999
www.energity-erneuerbare.de