
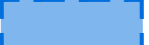






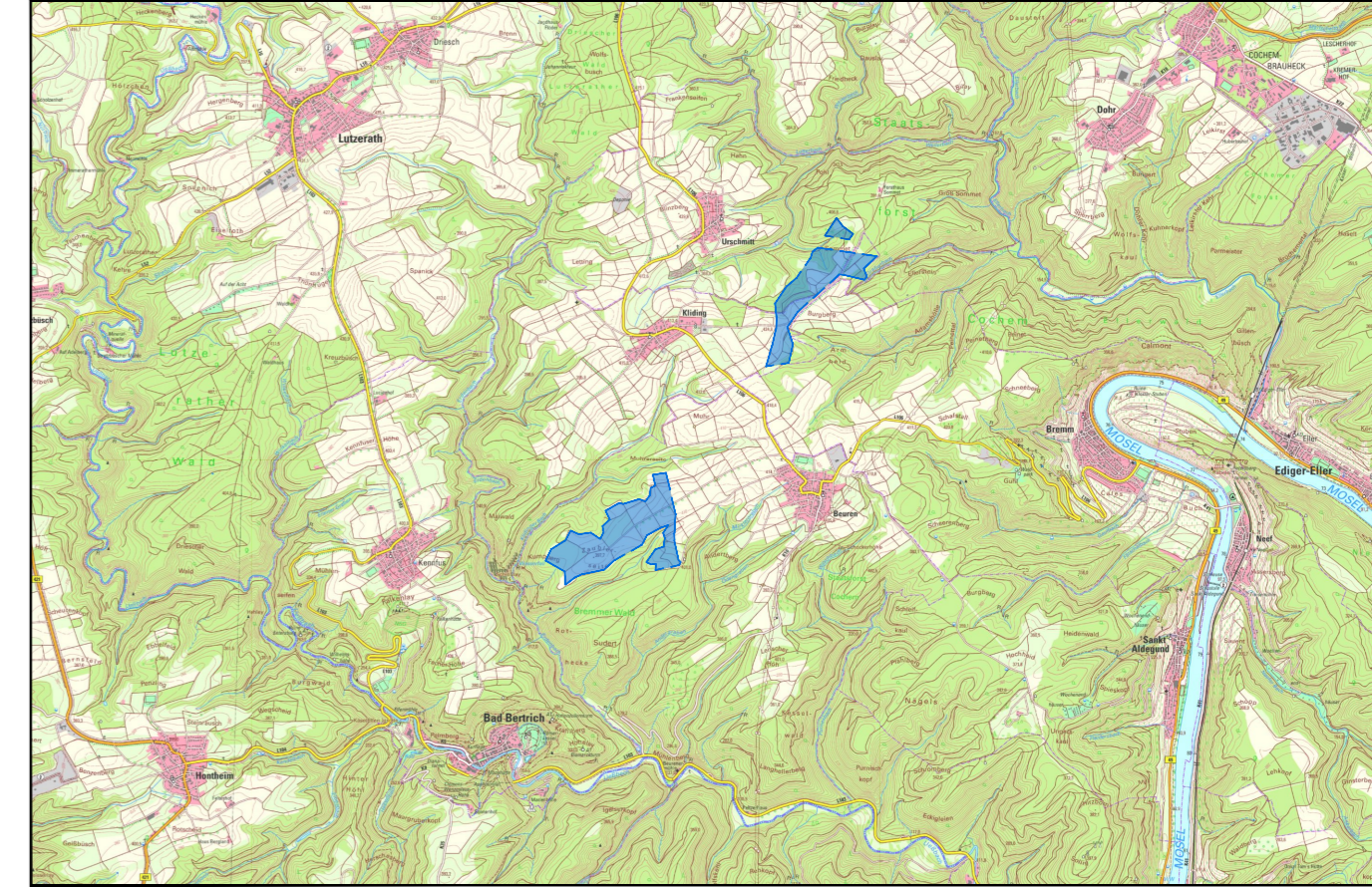
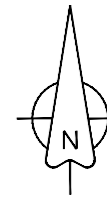


-  Standorte der Windkraftanlagen
-  Vorranggebiete FNP VG Ulmen
-  geplante Infrastruktur
-  vorhandene Straßen
-  vorhandene Freileitungen
-  Produkten-Fernleitung Büchel
-  Gebäude
-  1.500m um WEA-Mittelpunkte



Quellen: Esri, HERE, DeLorme, TomTom, Intermap, increment P Corp., GEBCO, USGS, FAO, NPS, NRCAN, GeoBase, IGN, Kadaster NL, Ordnance Survey, Esri Japan, METI, Esri China (Hong Kong), swisstopo, MapmyIndia, © OpenStreetMap contributors, Google Earth PRO, OpenTopoMap, and the GIS User Community



Bundesland: Rheinland-Pfalz
 Landkreis: Cochem-Zell
 Gemeinde: Ulmen

Die Vervielfältigung, Verteilung und Nutzung dieses Dokuments sowie die Mitteilung seines Inhalts sind ohne ausdrückliche Genehmigung untersagt.
 The reproduction, distribution and utilization of this document as well as the communication of its contents to others without express authorization is prohibited.

Projekt:
 project: **Windpark Urschmitt**

Planbezeichnung:
 plan designation: **Übersichtslageplan
 Infrastruktur**

Datum: date:	30.11.2020	Maßstab: scale:	1 : 10.000	gez.: draw.:	B. Fischer 02.12.2020
Plan-Nr.: plan-no.:	001	Blattgröße: paper size:	Din A/ 700 x 420	gepr.: inspec.:	J. Reimer 02.12.2020
Plan-Index: plan-index:	001				
Lagebezug:	ETRS 89 Zone:32	Höhenbezug:	DHHN92		

Planung:
 planner: **enercity**

enercity Erneuerbare GmbH
 Anschrift: 26789 Leer, Nessestraße 24
 Tel.: +49 (0)491 / 91240-0
 Fax: +49 (0)491 / 91240-699
 eMail: info@enercity-erneuerbare.de
 web: www.enercity-erneuerbare.de

erstellt mit AutoCAD LT
 für Schutzgebiete mit DIN ISO 7200 (erweitert DIN 6771-1)
 Plan: Schutzgebiete.dwg