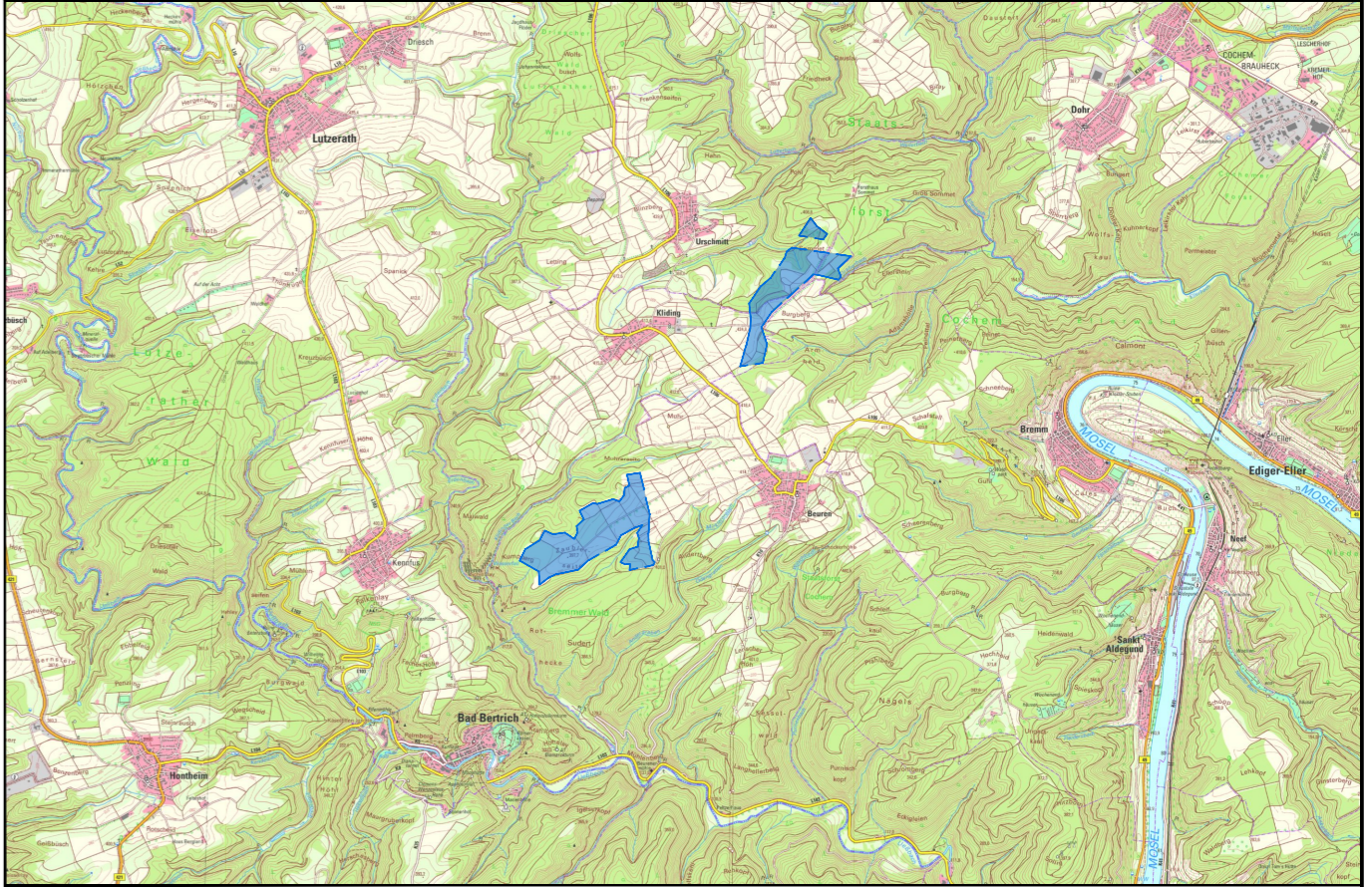
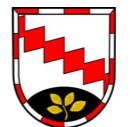


erstellt mit: AutoCAD LT
 Projektdatei: Urschmitt_UR.dwg
 Datum: 30.11.2020
 Zeichnungsnummer: 002
 Blattgröße: DIN A4
 Maßstab: 1:5.000



Quellen: Esri, HERE, DeLorme, TomTom, Intermap, increment P Corp., GEBCO, USGS, FAO, NPS, NRCAN, GeoBase, IGN, Kadaster NL, Ordnance Survey, Esri Japan, METI, Esri China (Hong Kong), swisstopo, MapmyIndia, © OpenStreetMap contributors, Google Earth PRO, OpenTopoMap, and the GIS User Community



Bundesland: Rheinland-Pfalz
Landkreis: Cochem-Zell
Gemeinde: Ulmen

Die Vervielfältigung, Verteilung und Nutzung dieses Dokuments sowie die Mitteilung seines Inhalts sind ohne ausdrückliche Genehmigung untersagt.
 The reproduction, distribution and utilization of this document as well as the communication of its contents to others without express authorization is prohibited.

Projekt: project:	Windpark Urschmitt
Planbezeichnung: plan designation:	Übersichtslageplan Abstände der WEA

Datum: date:	30.11.2020	Maßstab: scale:	1 : 5.000	gez.: draw:	B. Fischer 02.12.2020
Plan-Nr.: plan-no.:	002	Blattgröße: paper size:	Din A/ 700 X 420	gepr.: inspec.:	J. Reimer 02.12.2020
Plan-Index: plan-index:	00				
Lagebezug:	ETRS 89 Zone: 32	Höhenbezug:	DHHN92		

Planung: planner:		enercity Erneuerbare GmbH Anschrift: 26789 Leer, Nessestraße 24 Tel.: +49 (0)491 / 91240-0 Fax: +49 (0)491 / 91240-699 eMail: info@enercity-erneuerbare.de web: www.enercity-erneuerbare.de
-----------------------------	---	---