

WEA BEU 03

WEA Typ - Vestas V117 3.45MW
 Nabhöhe = 116,5m
 Rotorhalbmesser = 58,5m
 Gesamthöhe = 175,0m
 Lagebezugssystem ETRS89
 Re=360669,39
 Ho=5550756,75

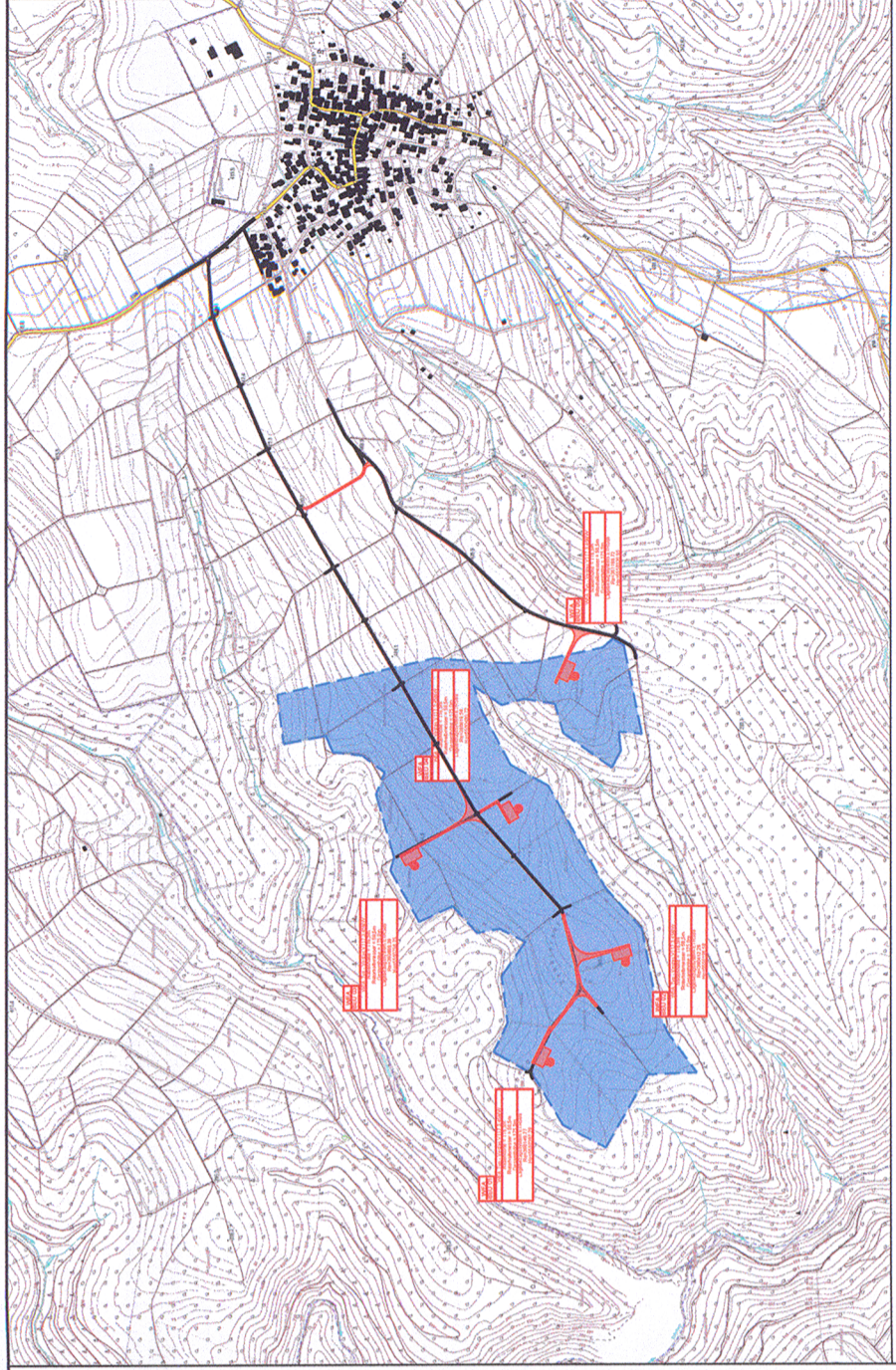
WEA BEU 04

WEA Typ - Vestas V117 3.45MW
 Nabhöhe = 116,5m
 Rotorhalbmesser = 58,5m
 Gesamthöhe = 175,0m
 Lagebezugssystem ETRS89
 Re=360819,59
 Ho=5550480,72

	WEA-Fundament
	dauerhafte neue Kranstellfläche / Wege
	dauerhafte Turmmühdung
	vorhandene Straßen / Wege
	Flurstücksgrenze
	Rotorbereich
	Abstandsfläche

N

LAGERAMMER BERLIN
 Dipl.-Ing. Mehtli Moallier
 bauwerksbesichtigter
 Vorlagerechtigter



Quellen: Esri, HERE, DeLorme, TomTom, Intermap, increment P Corp., GEBCO, USGS, FAO, NPS, NRCAN, GeoBase, IGN, Kadaster NL, Ordnance Survey, Esri Japan, METI, Esri China (Hong Kong), swisstopo, MapmyIndia, © OpenStreetMap contributors, Google Earth PRO, OpenTopoMap, and the GIS User Community



Bundesland: Rheinland-Pfalz
 Landkreis: Cochem-Zell
 Gemeinde: Ulmen

Die Vervielfältigung, Verteilung und Nutzung dieses Dokuments sowie die Mitteilung seines Inhalts sind ohne ausdrückliche Genehmigung untersagt.
 The reproduction, distribution and utilization of this document as well as the communication of its contents to others without express authorization is prohibited.

Windpark Beuren
Übersichtskarte
katasteramtliche Flurkarte mit Abständen

Projekt:
 project:

Planbezeichnung:
 plan designation:

Datum: date:	04.12.2020	Maßstab: scale:	1 : 2.000	gez. drawn:	B. Fischer
Plan-Nr.:	002	Blattgröße: paper size:	Din A1	gepr.:	J. Reimer
Plan-Index:	00	Plan-Index:	594 x 297	inspec.:	04.12.2020

Lagebezug: ETRS 89 Zone:32 Höhenbezug: DHHN92

Planung:
 planner:

enercity

enercity Erneuerbare GmbH
 Anschrift: 26789 Leer, Nessesstraße 24
 Tel.: +49 (0)491 / 91240-0
 Fax: +49 (0)491 / 91240-699
 eMail: info@enercity-erneuerbare.de
 web: www.enercity-erneuerbare.de