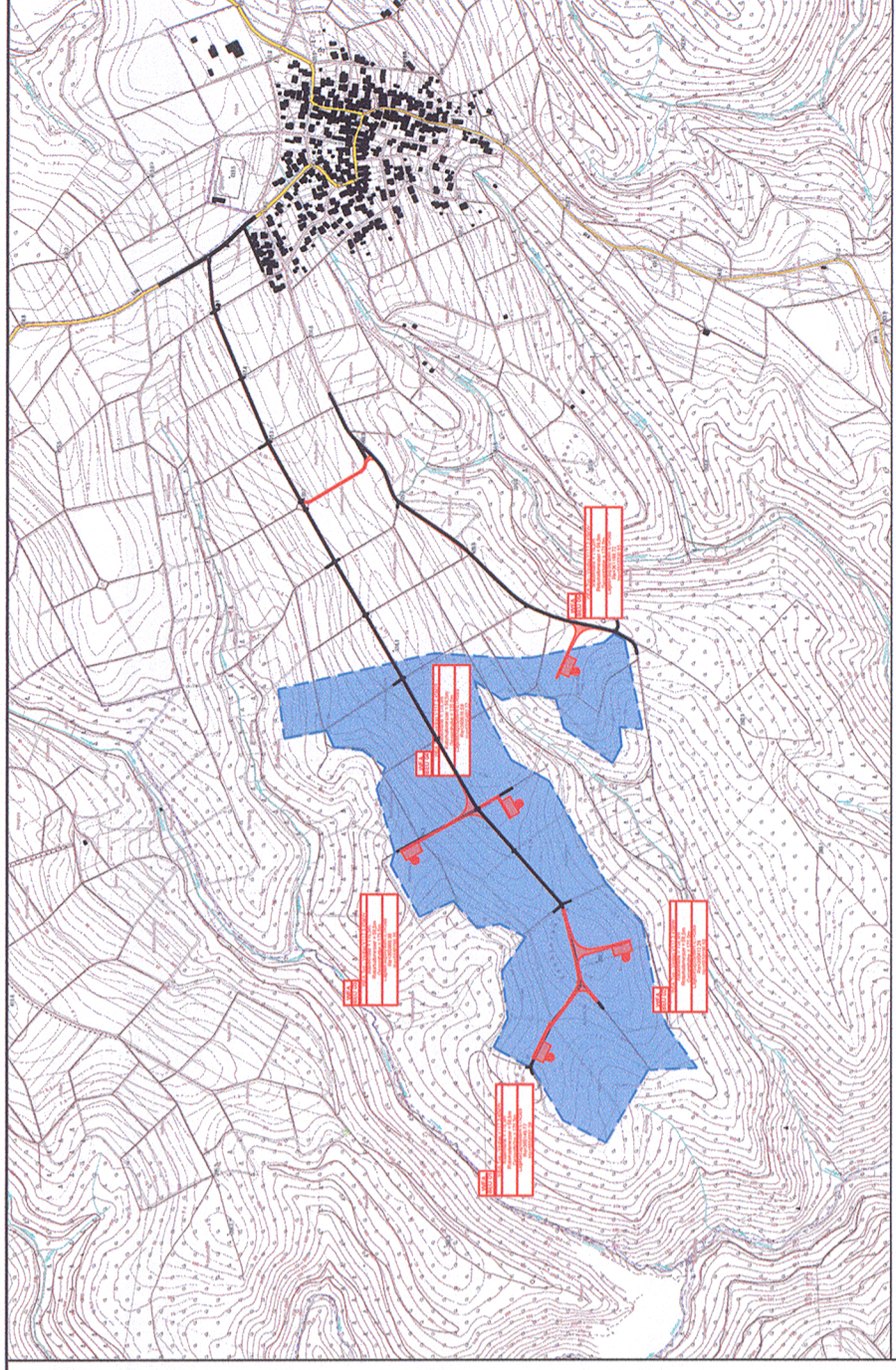


**WEA BEU 01**  
 WEA Typ - Vestas V117 3,45MW  
 Nabenhöhe = 116,5m  
 Rotorhalbmesser = 58,5m  
 Gesamthöhe = 175,0m  
 Lagebezugssystem ETRS89  
 Re=360148,77  
 Ho=5550397,29

- WEA-Fundament
- dauerhafte neue Kranstellfläche / Wege
- dauerhafte Turnumföhrung
- vorhandene Straßen / Wege
- Flurstücksgrenze
- Rotorbereich
- Abstandsfläche



Quellen: Esri, HERE, DeLorme, TomTom, Intermap, increment P Corp., GEBCO, USGS, FAO, NPS, NRCAN, GeoBase, IGN, Kadaster NL, Ordnance Survey, Esri Japan, METI, Esri China (Hong Kong), swisstopo, MapmyIndia, © OpenStreetMap contributors, Google Earth PRO, OpenTopoMap, and the GIS User Community



**Bundesland:** Rheinland-Pfalz  
**Landkreis:** Cochem-Zell  
**Gemeinde:** Ujmen

Die Vervielfältigung, Verteilung und Nutzung dieses Dokuments sowie die Mitteilung seines Inhalts sind ohne ausdrückliche Genehmigung untersagt. The reproduction, distribution and utilization of this document as well as the communication of its contents to others without express authorization is prohibited.

# Windpark Beuren

## Übersichtskarte katasteramtliche Flurkarte mit Abständen

Projekt:  
 project

Planbezeichnung:  
 plan designation:

gez. draw.: B. Fischer  
 04.12.2020  
 geprt. insp.: J. Reimer  
 04.12.2020

Maßstab: scale: 1 : 2.000  
 Blattgröße: paper size: Din A1  
 594 x 297

Datum: date: 04.12.2020  
 Plan-Nr.: 001  
 Plan-Index: 00

Lagebezug: ETRS 89 Zone:32 Höhenbezug: DHHN92

Planung:  
 planner: **enercity** Erneuerbare GmbH  
 Anschrift: 26789 Leer, Nessestraße 24  
 Tel.: +49 (0)491 / 91240-0  
 Fax: +49 (0)491 / 91240-699  
 eMail: info@enercity-erneuerbare.de  
 web: www.enercity-erneuerbare.de