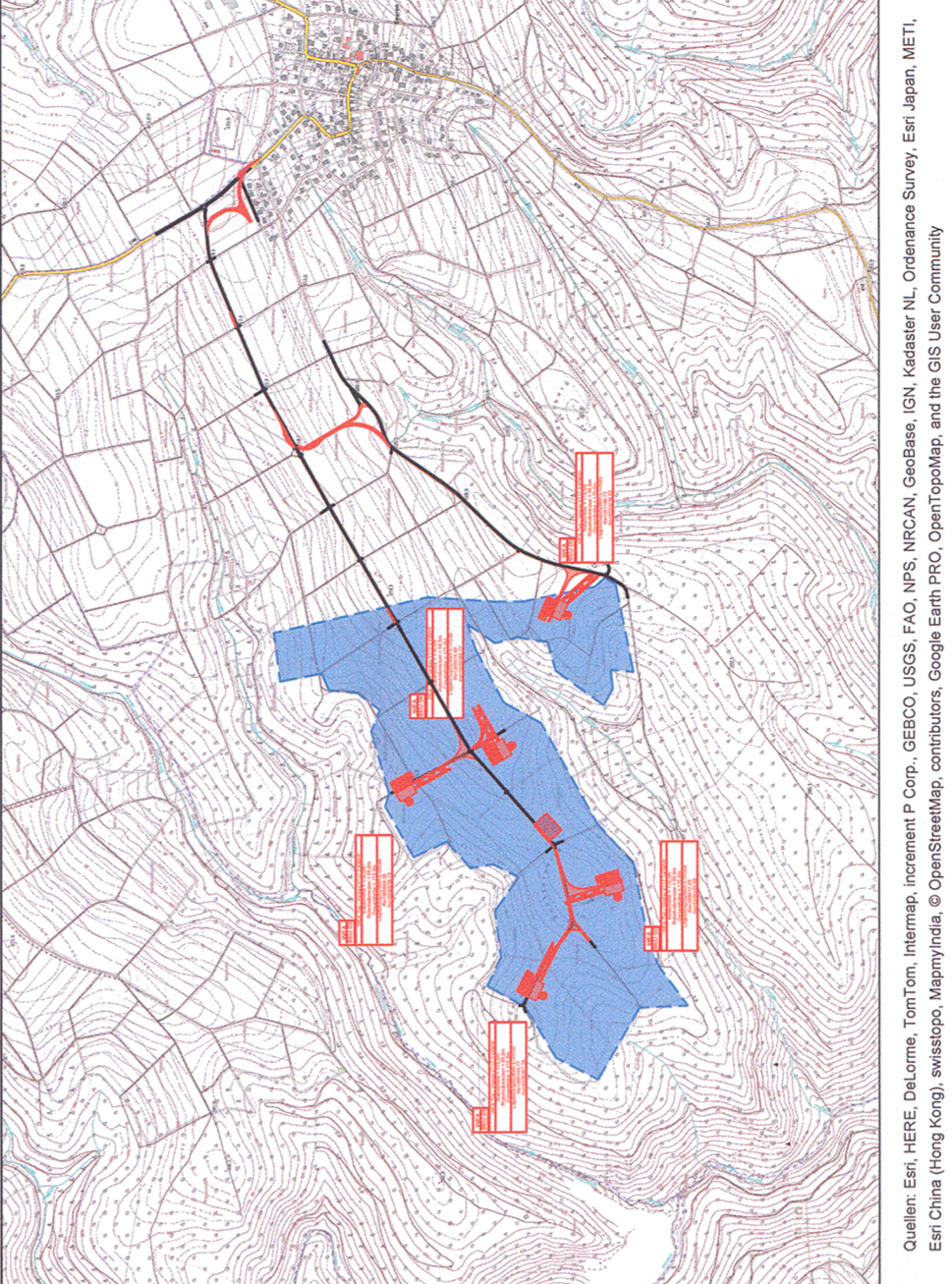


Legende

- WEA-Fundament
- dauerhafte neue Karastellfläche / Wege
- dauerhafte Turmumfahrung
- temporäre befestigte Baufläche
- temporäre nicht befestigte Baufläche
- vorhandene Straßen / Wege
- Flurstücksgrenze

VORGABERECHTIGER

SAKKAMMER BERKHAUSEN
 Dipl.-Ing. Meinhart Müller
 bauwirtschaftliche ingenieur



Bundesland: Rheinland-Pfalz
Landkreis: Cochem-Zell
Gemeinde: Ulmen

Das Vorhaben ist ein öffentlich-rechtliches Bauprojekt. Die Finanzierung des Vorhabens erfolgt über die öffentlichen Haushalte der Gemeinden. Die Kosten der Herstellung, Unterhaltung, Betrieb und Instandhaltung des Vorhabens werden durch die Gemeinden getragen. Die Kosten der Herstellung, Unterhaltung, Betrieb und Instandhaltung des Vorhabens werden durch die Gemeinden getragen. Die Kosten der Herstellung, Unterhaltung, Betrieb und Instandhaltung des Vorhabens werden durch die Gemeinden getragen.

Projekt: Windpark Beuren
Übersichtslageplan
Verkehrliche Erschließung

Datum:	04.12.2020	Maßstab:	1 : 1.000	Blatt:	B. Fischer
Zeichner:	003	Benutzer:	Dirk Al	Datum:	04.12.2020
Prüfer:	00	Blattgröße:	1189 x 594	Proj.:	J. Reimer
Lagebezug:	ETRS 89 Zone 32	Hohenbezug:	DHHN22	Proj.:	04.12.2020

energy
 energy Erneuerbare GmbH
 Anrich: 28789 Lein, Nesselstraße 24
 Tel.: +49 (0)91 1 91241-0
 Fax: +49 (0)91 1 91241-100
 info@energy-erneuerbare.de
 eMail: eMail
 web: www.energy-erneuerbare.de

