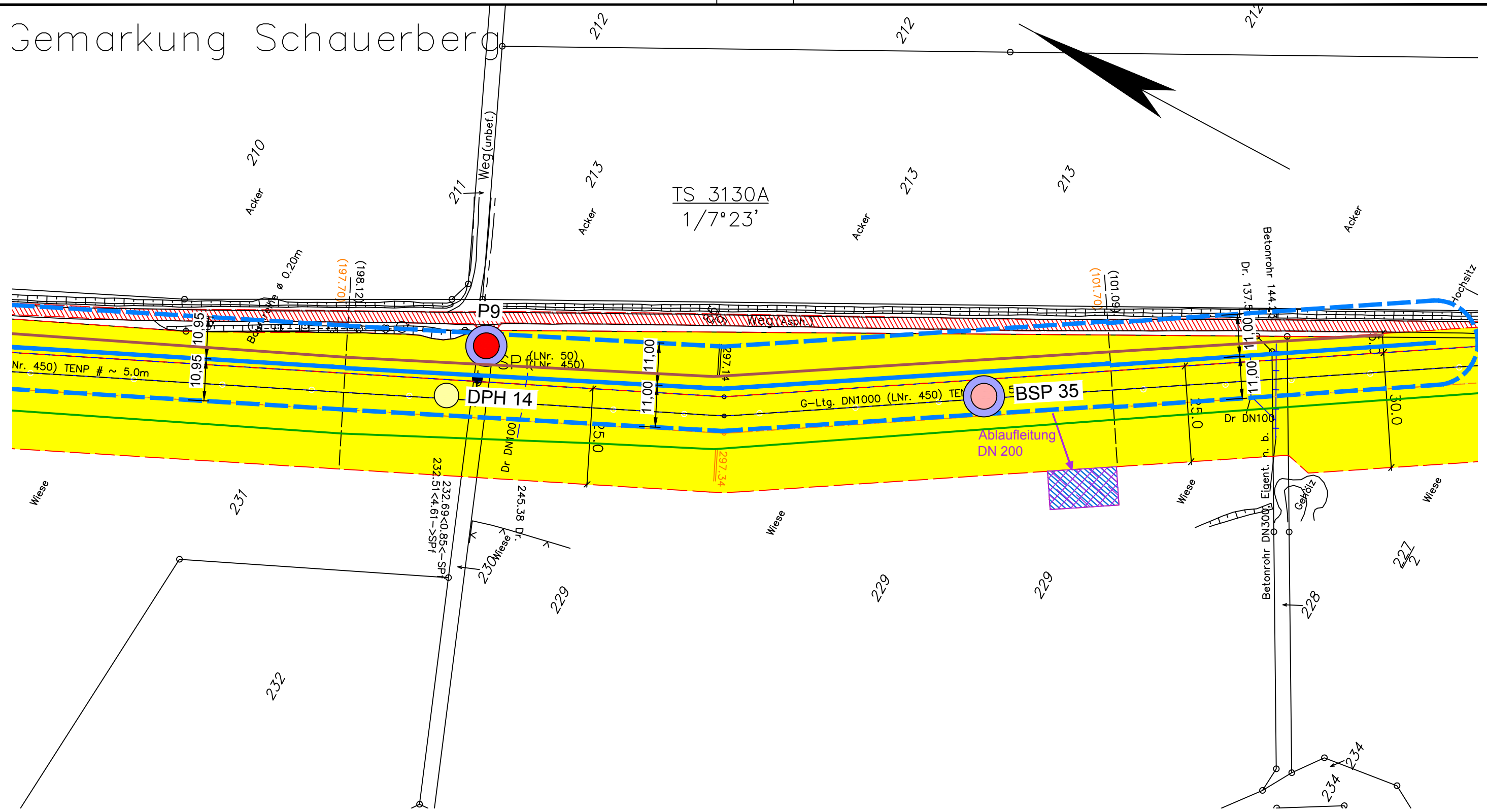


Gemarkung Schauerberg



Legende:

- geplante TENP III / Austausch in gleicher Trasse
- geplante TENP III / Neuverlegung
- Arbeitsstreifen

- Überfahrt / Zufahrt
- Fläche für temporäre Ablaufleitung bei Grundwasserhaltung
- Neuverlegung LWL
- Kabelschutzrohr GasLINE
- Fremdleitung
- Gabenlose Neuverlegung LWL
- Kabelschutzrohr GasLINE
- Darstellung der TS-Punkte mit Nr. und Winkel

- BS Kleinrammbohrungen
- P Pegel
- DPH schwere Rammsondierung
- BS Schlitzsondierung (Archivbohrung)
- BSP Schlitzsondierung mit Pegelausbau (Archivbohrung)
- B Rammkernbohrung (Archivbohrung)
- BP Rammkernbohrung mit Pegelausbau (Archivbohrung)
- DPH schwere Rammsondierung (Archivbohrung)

- Baustraße
- Baustraße optional
- Tonriegel
- Tonriegel optional
- Liegende Fassung mit Freispülsicherungen (Anzahl)
- Liegende Fassung mit Freispülsicherungen (Anzahl) optional
- Hangsicherung
- Einleitstelle
- Versickerungsfläche
- Wasserhaltung Strecke optional
- Absenkrichter Wasserhaltung optional
- Wasserhaltung Brunnen
- Absenkrichter Brunnen

Plangrundlage:

OGE/TENP, Trasse/Arbeitsstreifen: shp TENP_III_Ab_MK_Arbeitsstreifen_Stand 02.06.2021,



DR. SPANG

G 3130A Lageplan

AUFTRAGGEBER:



PROJEKT:

TENP III
Mittelbrunn - Klingenmünster

Anlage: 2.1

Projekt Nr.: 40.6722

Plan Nr.: 40.6722/ 2.1

Datum: 23.06.2021

Maßstab: 1:1.000

Gezeichnet: Bur

Geprüft: BJe