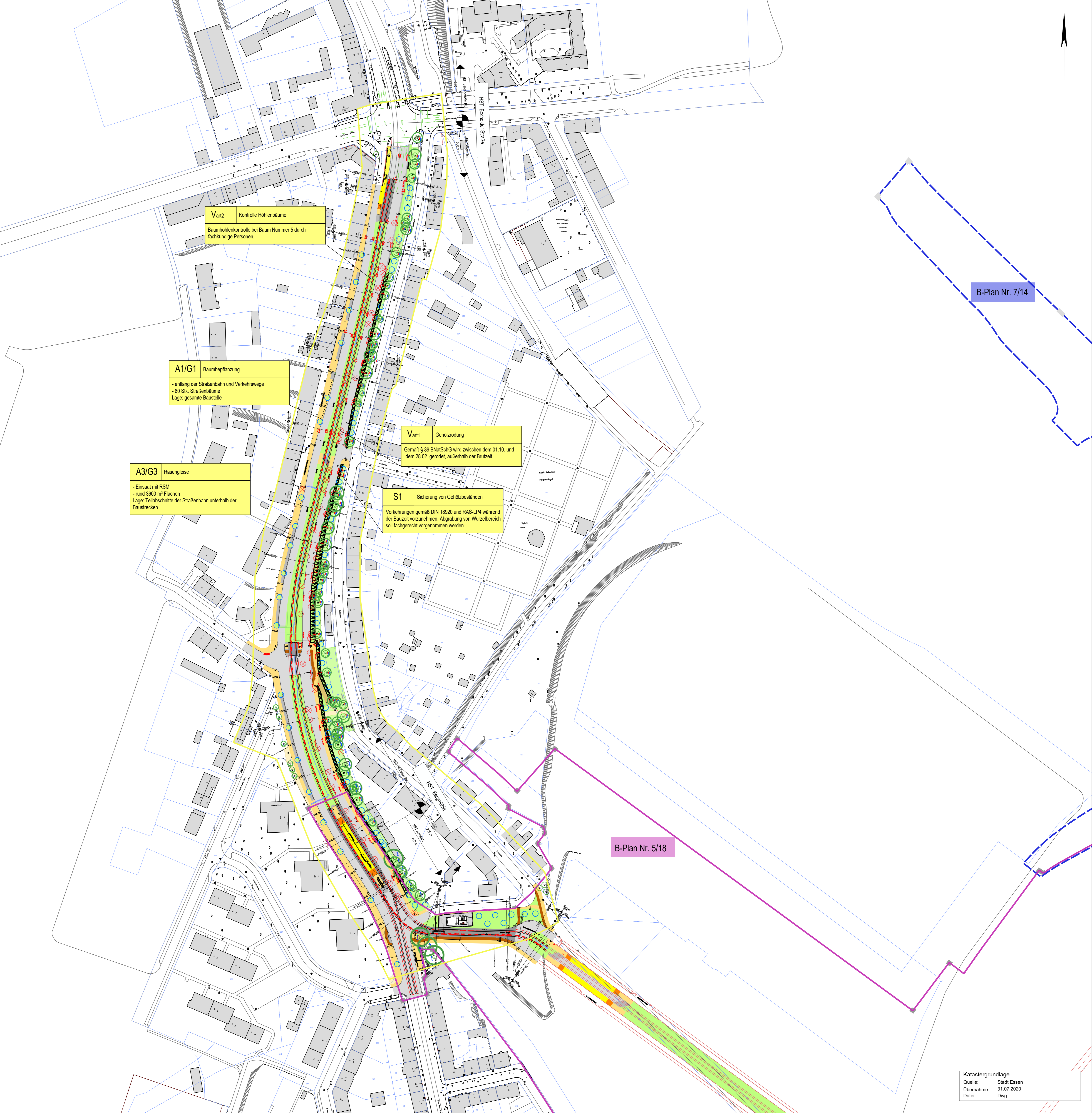


- V1** Vermeidung von Schadstoffeinträgen
Ausritt und Versickerung von wassergefährdenden Stoffen vermeiden, dafür sind Oberdürmittel vorzuzulassen. Elektronische Maschinen sind zu bevorzugen.
- V2** Vermeidung von Bodenverdichtung
Baustelleneinrichtung und Lagerflächen auf versiegelten oder auf Verdichtung vorbelastete Böden vorzunehmen, wenn dies nicht möglich ist müssen gemäß DIN 18915 kreuzweise Tieferlockerung vorgenommen werden.
- V3** Reduzierung Schallbelastung
Einrichtung von passiven Schallschutzmaßnahmen (z.B. BlmschW), wenn der Grenzwert von 70 dB(A) tags und 60 dB(A) nachts überschritten wird.
- V4** Reduzierung Schall- und Erschütterungsmissionen
Einrichtung von elastischen Oberbausystemen gemäß DIN 45673 entlang der Straßenbahnstrecke, wenn der Inhaltswert von 0,150,105 Tag/Nacht (unter 40 dB(A)) besteht.
- V5** Bodenprüfung bei Tiefschichtung
Kontrolle auf Kampfmittelfreiheit und überschüttete Denkmäler ist zu empfehlen.
- Vart3** Bauzeitenregelung
Erstmalige Flächeninanspruchnahme ist außerhalb der Kernbrutzeit von Vögeln (nicht von 01.03. bis 31.07.) vorzunehmen. Kontrollen sind schriftlich vom fachqualifizierten Personen durchzuführen.
- Vart4** Baufeldkontrolle
Baufeldüberprüfung ca. 2 Wochen vor Einrichtung der Baustelle. Kontrolle kann im Rahmen der Umweltbaubegleitung oder einer fachkundigen Person erfolgen. Kontrollen außerhalb des Brut- und Vegetationszeitraumes entfallen.
- Vart5** Insektenfreundliche Leuchtmittel
Leuchtmittel ohne bzw. mit nur geringen ultraviolett- und Blauanteil und nach unten ausgerichteten Lichtkegel verwenden.
- A2/G2** Kompensationsmaßnahme im weiteren Stadtgebiet
- als Straßenbäume oder in Ergänzung anderer Kompensationsflächen, Freiflächen
- 950 Wertpunkte
Lage: Stadtgebiet Essen



Legende

Landschaftsprägende Strukturelemente

- Baumbestand
- ⊗ Gefällter Baum

Technische Planung

- Gehweg
- Fahrbahn
- Grünflächen
- Haltestelle
- Rampe
- Parkplatz

Ausgleich und Gestaltungsmaßnahmen

- A1/G1 Geplante Bäume
- A3/G3 Grünflächen

Grenze des Untersuchungsgebietes Haus-Berge-Straße

- Geltungsbereich B-Plan Nr. 7/14
- Geltungsbereich B-Plan Nr. 5/18

Maßnahmen

— Nummer der Maßnahme

V1 Vermeidung von Schadstoffeinträgen

Ausritt und Versickerung von wassergefährdenden Stoffen vermeiden, dafür sind Oberdürmittel vorzuzulassen. Elektronische Maschinen sind zu bevorzugen.

A= Ausgleichsmaßnahmen
G= Gestaltungsmaßnahmen
V= Vermeidungsmaßnahmen
Vart= artenschutzfachliche Vermeidungsmaßnahmen



Index	Datum	Gezeichnet	Änderungen/Bemerkungen

Layout: 841x1189

	bearbeitet 15.01.2024 KWE gezeichnet 11.11.2022 SVSR geprüft 15.01.2024 EHT
	22.12.2023 gez. Schaller
	Projekt-Nr.: 1-22-1228

Ruhrbahn GmbH
Gehmigungsplanung

UVP-Bericht
Karte 8: Maßnahmen

Ruhrbahn GmbH Verkehrsmanagement	Ruhrbahn GmbH Infrastruktur und Bauwerke	Ruhrbahn GmbH Betriebsleiter
22.02.2024 gez. Grindau	28.02.2024 gez. Dumke	15.03.2024 gez. Dreps
Plan Nr. E51-4-K8-01	Maßstab 1:1000	

Katastergrundlage
Quelle: Stadt Essen
Übernahme: 31.07.2020
Datei: Dwg