

Zuordnung Bestandskarte „Bäume und Biotypen“ mit Tabelle in UVP zum Schutzgut Pflanze

Nr. = zu fallende Bäume (im UVP)

Nr.	Baum	Lat. Baumname	Stammumfang (cm)	Baumhöhe (m)	Vitalstufe	Notiz
1	Spitzahorn	<i>Acer platanoides</i>	25	6	0	
2	Roteiche	<i>Quercus robur</i>	>10	5	1	
3	Spitzahorn	<i>Acer platanoides</i>	50	10	0	
4	Spitzahorn	<i>Acer platanoides</i>	40	10	0	
5	Bergahorn	<i>Acer pseudoplatanus</i>	30	10	0	Mit Astloch
6	Bergahorn	<i>Acer pseudoplatanus</i>	30	10	0	
7	Bergahorn	<i>Acer pseudoplatanus</i>	40	10	2	
8	Bergahorn	<i>Acer pseudoplatanus</i>	40	10	2	
9	Spitzahorn	<i>Acer platanoides</i>	>10	5	0	
10	Spitzahorn	<i>Acer platanoides</i>	>10	5	0	
11	Hainbuche	<i>Carpinus betulus</i>	50	10	0	
12	Spitzahorn	<i>Acer platanoides</i>	60	10	1	
13	Spitzahorn	<i>Acer platanoides</i>	65	12	1	
14	Spitzahorn	<i>Acer platanoides</i>	60	10	2	
15	Spitzahorn	<i>Acer platanoides</i>	30	10	3	Vogelnest
16	Spitzahorn	<i>Acer platanoides</i>	50	10	1	
17	Spitzahorn	<i>Acer platanoides</i>	50	12	1	
18	Schwarzkiefer	<i>Pinus nigra</i>	15	4	1	
19	Schwarzkiefer	<i>Pinus nigra</i>	15	10	1	
20	Ginkgo	<i>Ginkgo biloba</i>	30	8	0	
21	Spitzahorn	<i>Acer platanoides</i>	>10	5	0	Neu gepflanzt
22	Kirsche	<i>Prunus spec.</i>	>10	4	2	
23	Spitzahorn	<i>Acer platanoides</i>	25	10	1	
24	Spitzahorn	<i>Acer platanoides</i>	20	10	2	
25	Robinie	<i>Robinia spec.</i>	35	10	0	
26	Spitzahorn	<i>Acer platanoides</i>	30	10	0	
27	Schwedische Mehlbeere	<i>Sorbus intermedia</i>	30	8	0	
28	Spitzahorn	<i>Acer platanoides</i>	20	8	1	
29	Bergahorn	<i>Acer pseudoplatanus</i>	30	10	4	
30	Bergahorn	<i>Acer pseudoplatanus</i>	20	10	3	
31	Robinie	<i>Robinia spec.</i>	30	10	1	
32	Gemeine Esche	<i>Fraxinus excelsior</i>	30	12	1	Vogelnest
33	Japanische Erle	<i>Alnus japonica</i>	30	10	2	

Nr.	Baum	Lat. Baumname	Stammumfang (cm)	Baumhöhe (m)	Vitalstufe	Notiz
34	Japanische Erle	<i>Prunus serrulata</i>	10	5	0	Neu gepflanzt
35	Japanische Erle	<i>Alnus japonica</i>	25	10	1	
36	Japanische Erle	<i>Alnus japonica</i>	20	10	1	
37	Japanische Kirsche	<i>Prunus serrulata</i>	10	5	0	
38	Japanische Kirsche	<i>Alnus japonica</i>	30	8	1	
39	Gemeine Esche	<i>Fraxinus excelsior</i>	30	9	1	
40	Japanische Erle	<i>Alnus japonica</i>	30	10	1	
41	Japanische Erle	<i>Alnus japonica</i>	30	10	1	
42	Bergahorn	<i>Acer pseudoplatanus</i>	30	8	1	
43	Spitzahorn	<i>Acer platanoides</i>	30	10	0	
44	Japanische Erle	<i>Alnus japonica</i>	30	10	1	
45	Schwedische Mehlbeere	<i>Sorbus intermedia</i>	40	8	1	
46	Linde	<i>Tilia spec.</i>	30	10	0	Vogelnest
47	Gemeine Esche	<i>Fraxinus excelsior</i>	30	12	1	
48	Spitzahorn	<i>Acer platanoides</i>	10	5	0	
49	Spitzahorn	<i>Acer platanoides</i>	20	8	2	
50	Robinie	<i>Robinia spec.</i>	30	10	1	
51	Amberbaum	<i>Liquidambar spec.</i>	>10	5	0	
52	Robinie	<i>Robinia spec.</i>	30	12	0	
53	Platane	<i>Robinia spec.</i>	100	12	1	
54	Bergahorn	<i>Acer pseudoplatanus</i>	40	12	1	
55	Spitzahorn	<i>Acer platanoides</i>	40	10	1	
56	Schwedische Mehlbeere	<i>Sorbus intermedia</i>	20	10	2	
57	Bergahorn	<i>Acer pseudoplatanus</i>	60	10	3	
58	Stieleiche	<i>Quercus robur</i>	60	14	1	
59	Eberesche	<i>Sorbus aucuparia</i>	15	8	4	



Legende

Biotypen

- BF0 Einzelbaum
- BF3 Linienförmige Gehölzbestände
- HC4 Verkehrsfläche
- VA7 Rad- und Fußweg
- VB5 Verkehrsfläche
- VA2c Wohn- und Erschließungsstraße
- HW0 Siedlung, Industrie- und Verkehrsachsen
- SB1a Blockbebauung

Technische Planung

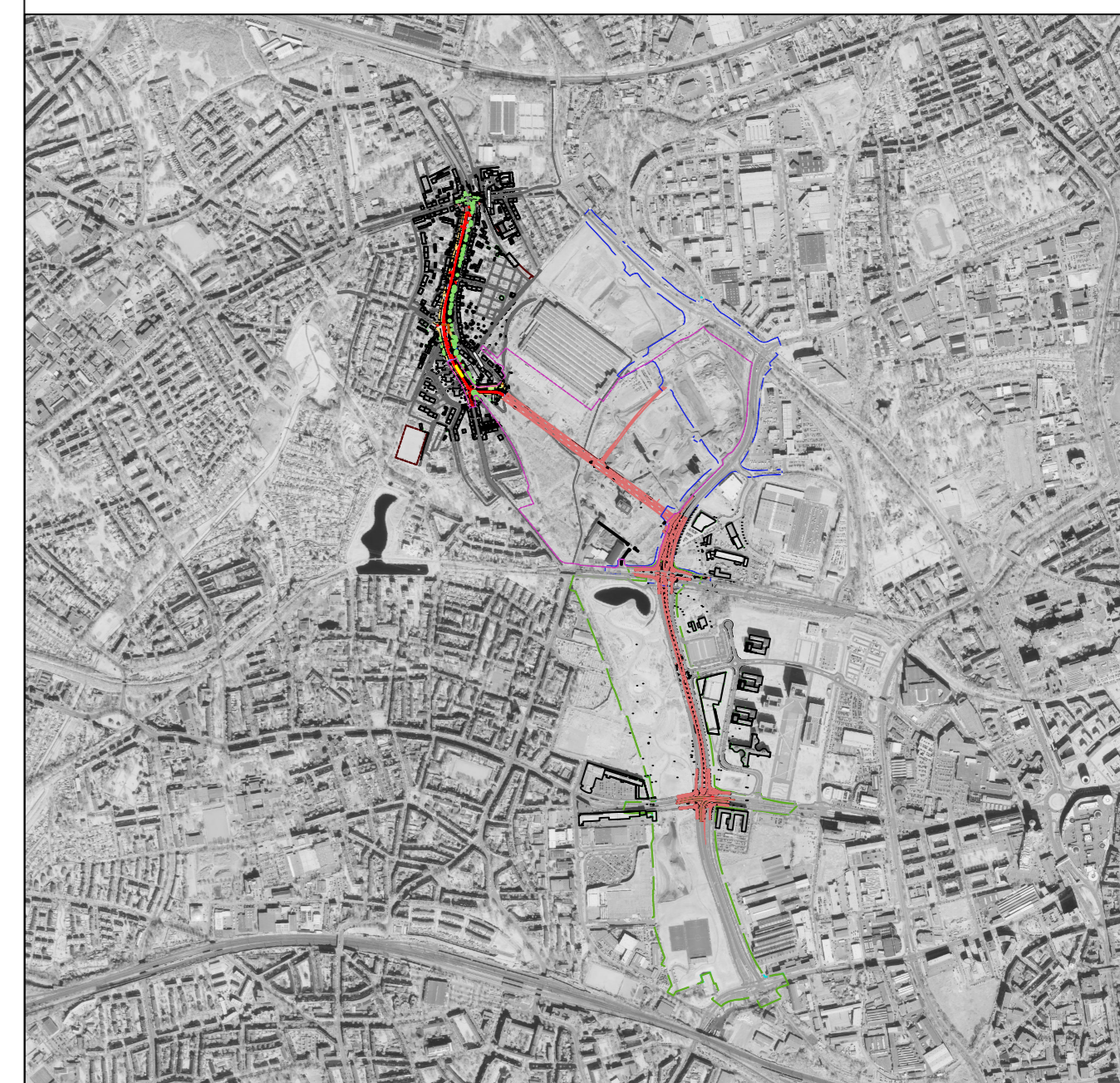
- Gleise

Konflikte

- Schall und Erschütterung tags und nachts K1
- Verlust Straßenbäume K2
- Verlust Verkehrsfläche K3
- Verlust Rad- und Fußweg K4

Grenze des Untersuchungsgebietes Haus-Berge-Straße

Geltungsbereich B-Plan Nr. 5/18



B-Plan Nr. 5/18

Index	Datum	Gezeichnet	Änderungen/Bemerkungen

Layout: 841x1189

	bearbeitet 15.01.2024 KWE gezeichnet 22.11.2022 SVSR geprüft 15.01.2024 EHT
	22.12.2023 gez. Schaller
	Projekt-Nr.: 1-22-1228

Ruhrbahn GmbH
Gehmigungsplanung

UVP-Bericht
Karte 7: Konfliktplan

Ruhrbahn GmbH Verkehrsmanagement	Ruhrbahn GmbH Infrastruktur und Bauwerke	Ruhrbahn GmbH Betriebsleiter
22.02.2024 gez. Grindau	28.02.2024 gez. Dumke	15.03.2024 gez. Dreps
Plan Nr. E51-4-K7-01		Maßstab 1:1000

Katastergrundlage
Quelle: Stadt Essen
Übernahme: 31.07.2020
Datei: Dwg