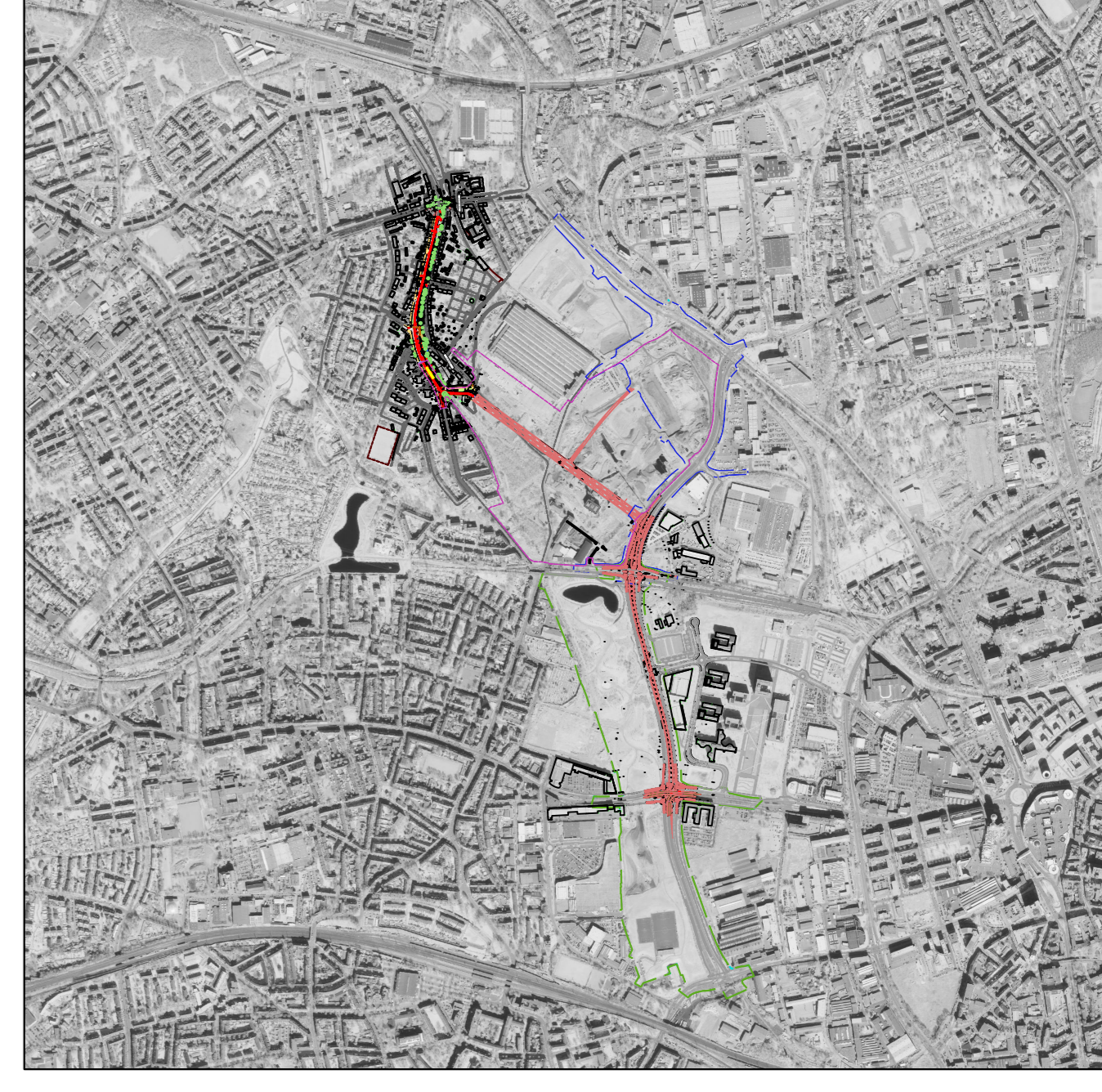
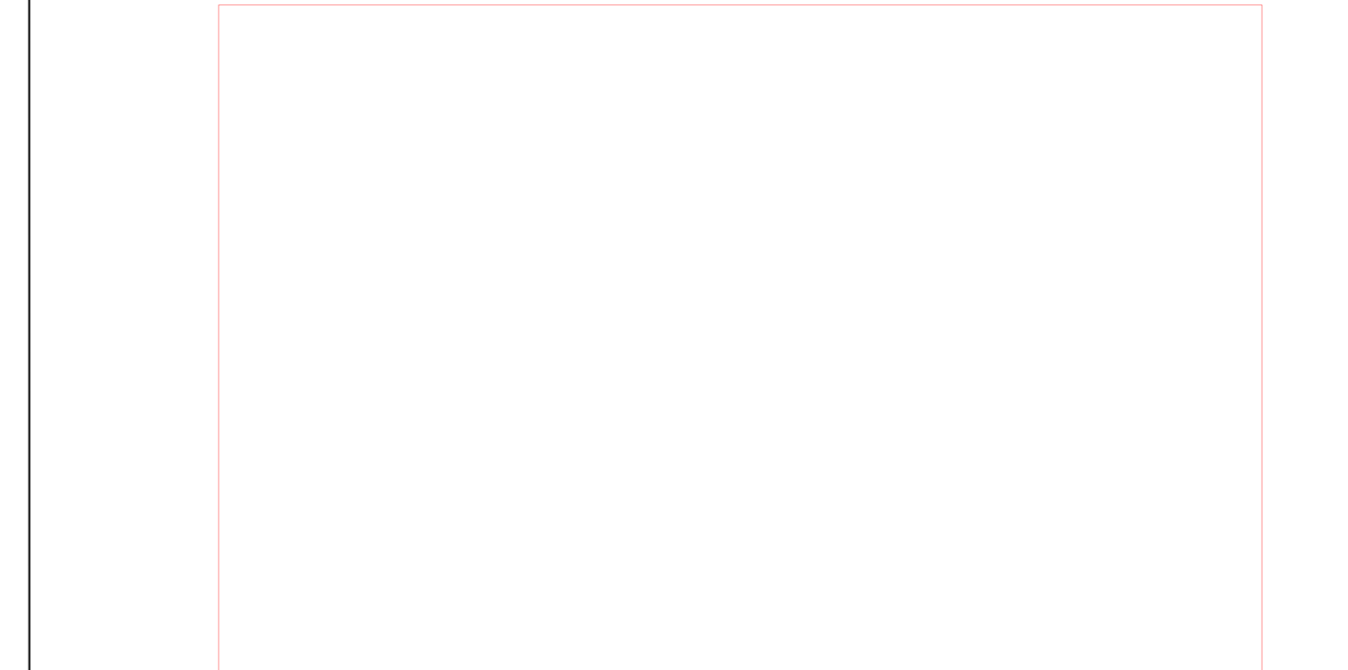


Legende

- Landschaft**
Landschaftsbildqualität
- hoch
 - mittel
 - gering
- Landschaftsprägende Strukturelemente
- Einzelbäume, Baumgruppen
- Vorbelastungen
- Straßen und Schienenwege
 - Schienenwege
 - Fuß- und Radweg
- Mensch, Kultur- und Sachgüter**
Wohn- und Wohnumfeldfunktion
- sehr hoch (z.B. Wohngebiete, Dorf- und Mischgebiete)
 - hoch (z.B. Einzelhaus, Keimgartenanlage)
 - mittel (Gewerbegebiet)
 - nachrangig (gering) (Industriegebiet)
- Grenze des Untersuchungsgebietes Haus-Berge-Straße
 - Geltungsbereich B-Plan Nr. 7/14
 - Geltungsbereich B-Plan Nr. 5/18

B-Plan Nr. 7/14



Index	Datum	Gezeichnet	Änderungen/Bemerkungen

Layout: 841x1189

Indischulte Ingenieurgesellschaft mbH www.indischulte.de	bearbeitet 15.01.2024 KWE
	gezeichnet 17.11.2022 SVSR
	geprüft 15.01.2024 EHT
	22.12.2023 gez. Schaller
Projekt-Nr.: 1-22-1228	

Ruhrbahn GmbH
Gehmigungsplanung

UVP-Bericht
Karte 5: Landschaft, Mensch, Kultur- und sonstige Sachgüter

Ruhrbahn GmbH Verkehrsmanagement	Ruhrbahn GmbH Infrastruktur und Bauwerke	Ruhrbahn GmbH Betriebsleiter
22.02.2024 gez. Grindau	28.02.2024 gez. Dumke	15.03.2024 gez. Dreps

Katastergrundlage
Quelle: Stadt Essen
Übernahme: 31.07.2020
Datei: Dwg

B-Plan Nr. 5/18