

UVP-Bericht

ZUR
Erweiterung der
Zentraldeponie Altenberge

Bedeutung des Grundwassers als Standortfaktor

- sehr hoch
- hoch
- mittel
- nachrangig

Bereiche mit eingeschränkter Neubildung

- Teilversiegelte Fläche
- Fläche mit Bodenlager
- Versiegelte Fläche
- Gebäude / Überbaute Fläche

Deponieflächen

- ZDA I, ZDA II.1 und ZDA II.2
- ZDA-Erweiterungsflächen II.3 und III
- Ehemaliges Bodenlager

Grundwassermessstelle

- Messstelle

Oberflächengewässer

- Stillgewässer
- Fließgewässer
- Verrohrter Fließgewässerabschnitt
- Bezeichnung des Fließgewässers

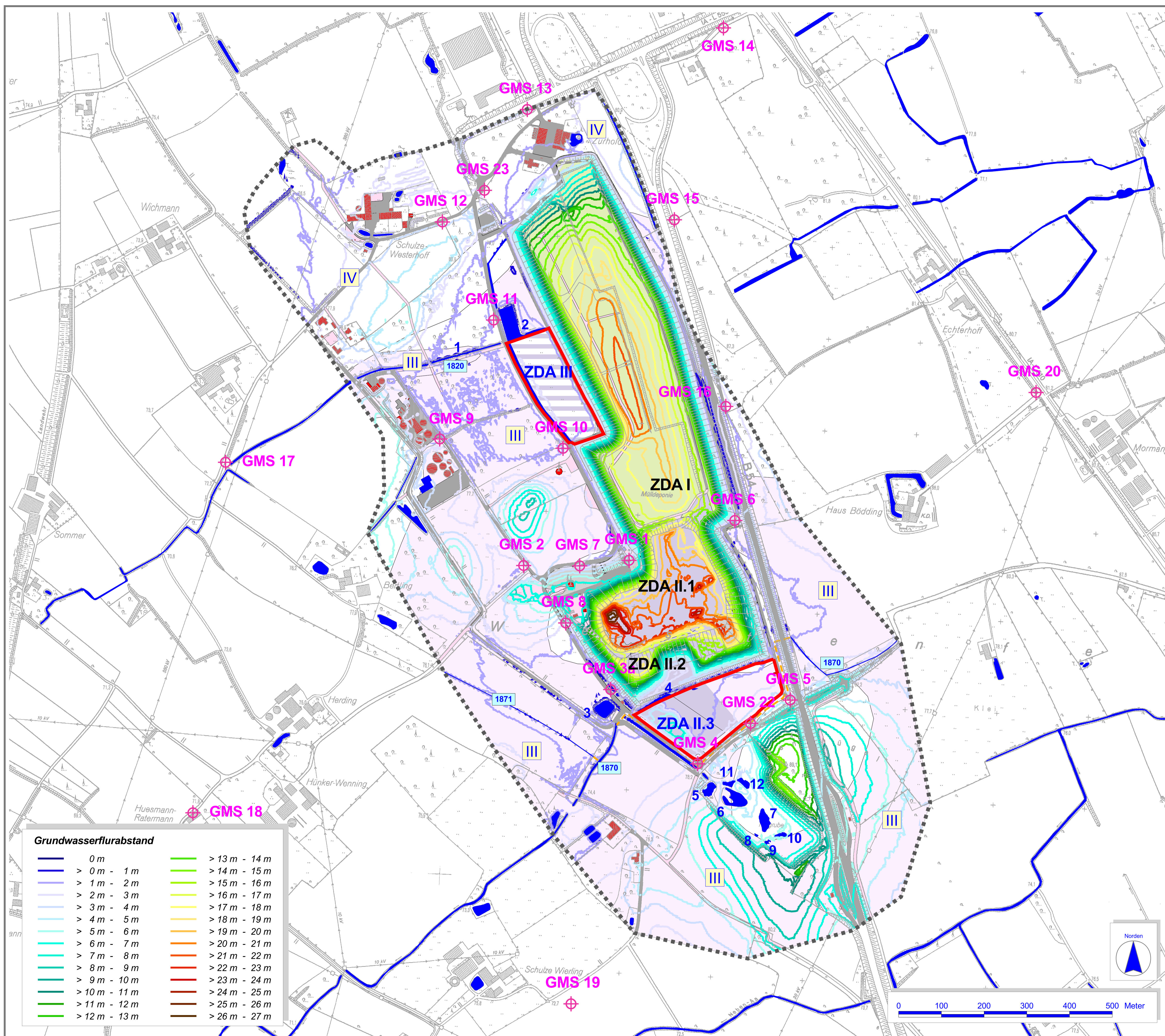
- Grenze des Untersuchungsgebietes

Land NRW (2022) - Lizenz dl-de/by-2-0 (www.govdata.de/dl-de/by-2-0)

Entsorgungsgesellschaft Steinfurt mbH

EGST Im Bioenergiepark 3
48369 Saerbeck
Tel: 02574 33998 00
E-Mail: info@egst.de

Anlagen-Nr. 06	Vorhaben UVP-Bericht zur Erweiterung der ZDA
Projekt-Nr. 21-18	Titel Schutzgut Wasser
Ort / Lage Altenberge	Maßstab 1 : 4.000
Fassung A	Datum April 2023
bearbeitet schr/schu	dipl.-geogr. ernst-friedrich schröder am bergaren 3 48167 münster tel 02506 3747 fax 02506 304899 e-mail: info@aru-muenster.de http://www.aru-muenster.de
gezeichnet schr	
geprüft schu	



Grundwasserflurabstand

 0 m	 > 13 m - 14 m
 > 0 m - 1 m	 > 14 m - 15 m
 > 1 m - 2 m	 > 15 m - 16 m
 > 2 m - 3 m	 > 16 m - 17 m
 > 3 m - 4 m	 > 17 m - 18 m
 > 4 m - 5 m	 > 18 m - 19 m
 > 5 m - 6 m	 > 19 m - 20 m
 > 6 m - 7 m	 > 20 m - 21 m
 > 7 m - 8 m	 > 21 m - 22 m
 > 8 m - 9 m	 > 22 m - 23 m
 > 9 m - 10 m	 > 23 m - 24 m
 > 10 m - 11 m	 > 24 m - 25 m
 > 11 m - 12 m	 > 25 m - 26 m
 > 12 m - 13 m	 > 26 m - 27 m