

# Landschaftspflegerischer Begleitplan

## zur Erweiterung der Zentral-Deponie Altenberge

Erläuterung: Die Maßnahmen A1 - A8 sind zugleich Ausgleichs- und CEF-Maßnahmen, d.h. A1 = A<sub>CEF</sub>1, A2 = A<sub>CEF</sub>2 etc.

**A<sub>CEF</sub>1 Ausgleichsfläche Flst. 148**  
Anlage naturnaher Kleingewässer mit strukturreichen Uferlinien und einer Größe von 1.997 m<sup>2</sup>

**A<sub>CEF</sub>2 Ausgleichsfläche Flst. 148**  
Schaffung wechselfeuchter Bereiche am Rand der Gewässer mit einer Größe von 1.321 m<sup>2</sup>

**A<sub>CEF</sub>3 Ausgleichsfläche Flst. 148**  
Neuanlage eines Feldgehölzes mit einer Größe von 3.678 m<sup>2</sup> sowie Pflanzung von Einzelbäumen

**A<sub>CEF</sub>4 Ausgleichsfläche Flst. 148**  
Anlage und Entwicklung naturnaher Gehölzränder und von Gebüsch mit einer Größe von 2.104 m<sup>2</sup>

**A 9 Ausgleichsfläche Flst. 148**  
Entwicklung von Extensiv-Grünland mit einer Größe von 23.963 m<sup>2</sup>

**A 10 Ausgleichsfläche Flst. 148**  
Anlage und Entwicklung strukturreicher Wallhecken und Hecken mit einer Größe von 2.718 m<sup>2</sup>

**A 11 Ausgleichsfläche Flst. 148**  
Pflanzung von Gebüsch mit einer Größe von 564 m<sup>2</sup>

**A 12 Ausgleichsfläche Flst. 148**  
Pflanzung von 57 Hochstämmen als Einzelbaum, Baumgruppe oder -reihe sowie Entwicklung von 18 Kopfbäumen

**A<sub>CEF</sub>5 Ausgleichsfläche Flst. 148**  
Entwicklung naturnaher Krautsäume als Nahrungshabitate mit einer Größe von 10.164 m<sup>2</sup>

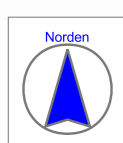
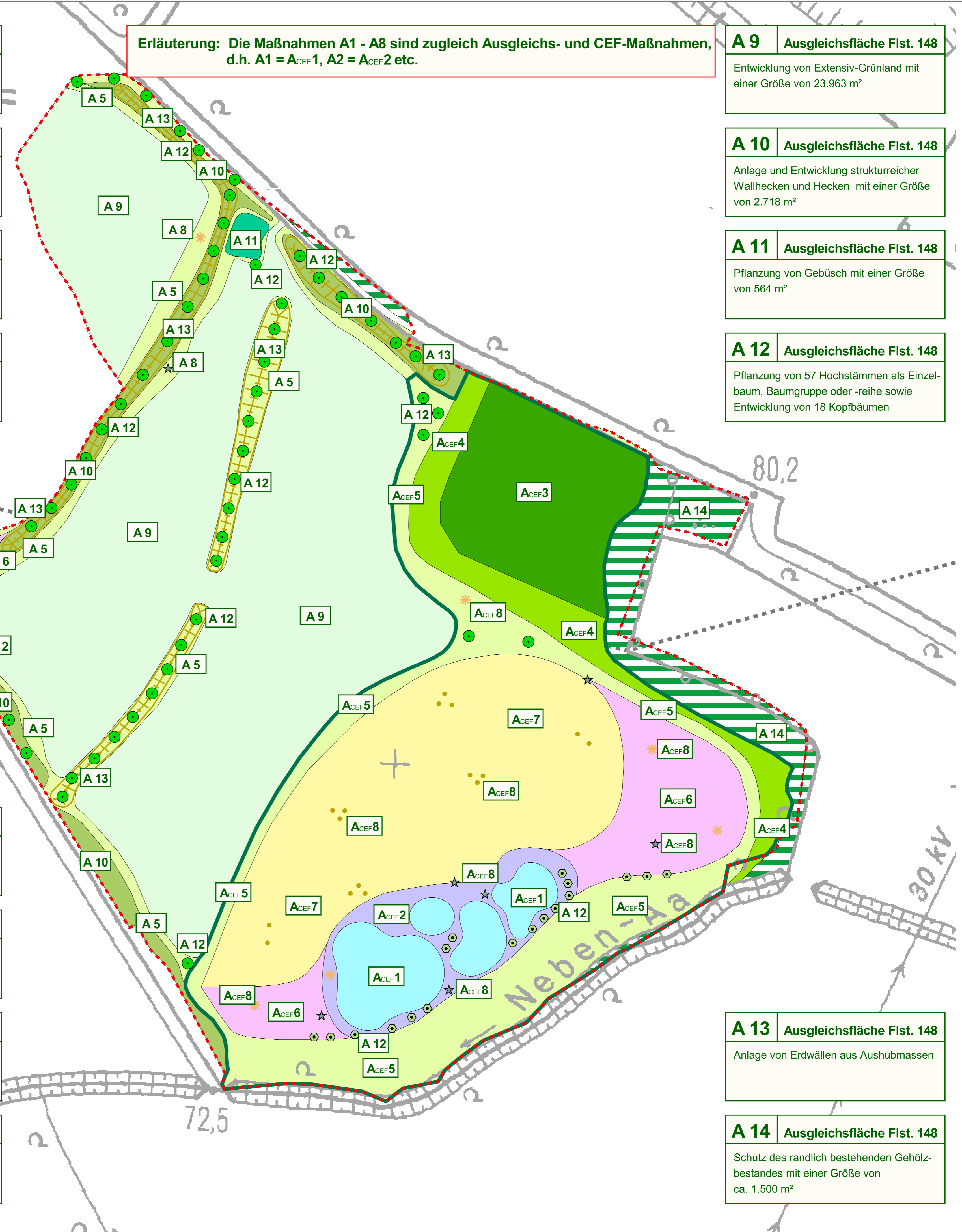
**A<sub>CEF</sub>6 Ausgleichsfläche Flst. 148**  
Ermöglichung einer gelenkten Sukzession mit gezielten Pflegezyklen mit einer Größe von 3.291 m<sup>2</sup>

**A<sub>CEF</sub>7 Ausgleichsfläche Flst. 148**  
Anlage offener Sandflächen mit punktuellen Kiesinseln mit einer Größe von 8.943 m<sup>2</sup>

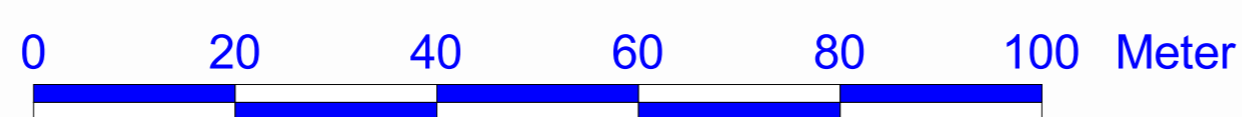
**A<sub>CEF</sub>8 Ausgleichsfläche Flst. 148**  
Anlage von Kleinstrukturen in Form von Steinhäufen, Totholzhäufen und Kiesinseln (16 Stück)

**A 13 Ausgleichsfläche Flst. 148**  
Anlage von Erdwällen aus Aushubmassen

**A 14 Ausgleichsfläche Flst. 148**  
Schutz des randlich bestehenden Gehölzbestandes mit einer Größe von ca. 1.500 m<sup>2</sup>



Maßstab 1 : 750



Land NRW (2022) - Lizenz dl-de/by-2-0 ([www.govdata.de/dl-de/by-2-0](http://www.govdata.de/dl-de/by-2-0))

### Legende

Flächenbezogene Ausgleichs- und CEF-Maßnahmen (A- und A<sub>CEF</sub>-Maßnahmen)

- Anlage naturnaher Kleingewässer (A1)
- Schaffung wechselfeuchter Bereiche (A2)
- Ermöglichung gelenkter Sukzession (A6)
- Anlage offener Sand-/Kiesflächen (A7)
- Entwicklung naturnaher Blühsäume (A5)
- Entwicklung von Extensiv-Grünland (A9)
- Anlage von Gebüsch (A11)
- Pflanzung strukturreicher Hecken (A10)
- Anlage naturnaher Waldränder (A4)
- Neuanlage eines Feldgehölzes (A3)

Punktuelle CEF-Maßnahmen

- Entwicklung eines Kopfbäume (A12)
- Pflanzung eines Hochstammes (A12)
- Anlage eines Steinhauens (A8)
- Aufschichtung eines Totholzhauens (A8)
- Anlage von Kiesflächen (A7)

Sonstige Maßnahmen

- Schutz des bestehenden Gehölzbestandes (A14)
- Anlage eines Erdwalls (aus Aushubmassen) (A13)

Erläuterung: Die Maßnahmen A1 - A8 sind zugleich Ausgleichs- und CEF-Maßnahmen

Nachrichtlich

- Abgrenzung der CEF-Maßnahmenfläche
- Abgrenzung des Flurstücks 148
- Grenze des Untersuchungsgebietes

Entsorgungsgesellschaft Steinfurt mbH

**EGST**

Im Bioenergiepark 3  
48369 Saerbeck  
Tel: 02574 33998 00  
E-Mail: [info@egst.de](mailto:info@egst.de)

Anlagen-Nr. 5	Vorhaben Landschaftspflegerischer Begleitplan zur Erweiterung der ZDA
Projekt-Nr. 22-10	Titel Maßnahmenplan / CEF-Maßnahmen u. Ausgleichsmaßnahmen
Ort / Lage Altenberge	Maßstab 1 : 750
Fassung A	Datum April 2023
bearbeitet schr	 dipl.-geogr. ernst-friedr. schröder am tiergarten 3 · 48167 münster tel 02506 3747 fax 02506 304899 e-mail: <a href="mailto:info@aru-muenster.de">info@aru-muenster.de</a> <a href="http://www.aru-muenster.de">http://www.aru-muenster.de</a>
gezeichnet schr	
geprüft -	