

**Amtlicher Lageplan
Gemarkung Suttrop
Flur 17
Maßstab 1:1500**

Lippstadt, den 17.02.2024

Vermessungsbüro Grafe

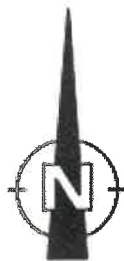


Dirk Grafe
Öffentlich Besteller Vermessungs-Ingenieur

Mastholter Straße 166
59558 Lippstadt

Tel.: 02941/13115
Fax.: 02941/13479

E-Mail: info@grafe-vermessung.de
Internet: www.grafe-vermessung.de



WEA 1
Vestas V162-7.2 NH 169 m

NHN: 386,65 m
Gesamt NHN: ca. 636,65 m

UTM/ETRS89-Koordinaten
EAST: 32457762.000
NORTH: 5698286.000

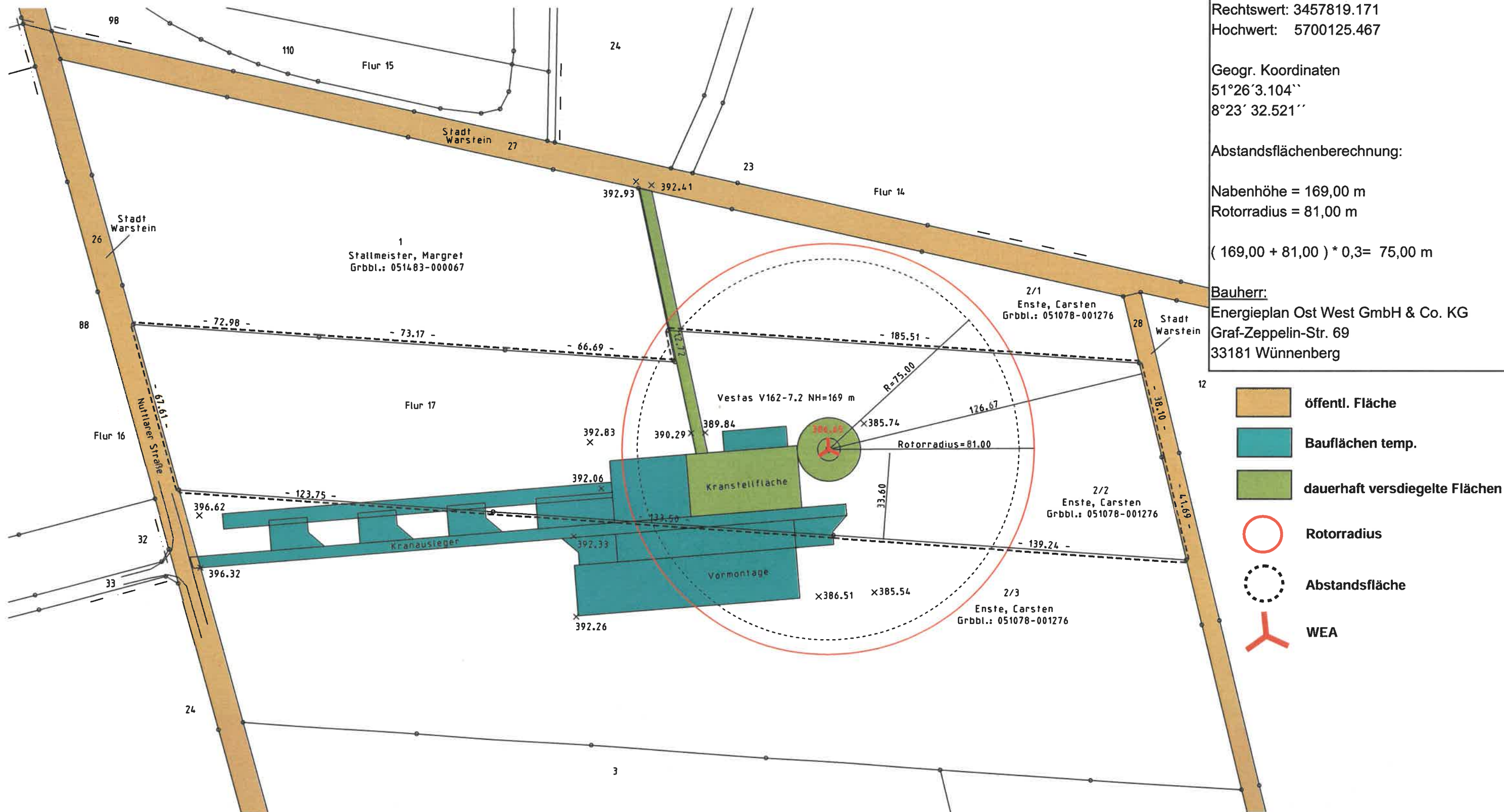
GK-Koordinaten:
Rechtswert: 3457819.171
Hochwert: 5700125.467

Geogr. Koordinaten
51°26'3.104''
8°23' 32.521''

Abstandsflächenberechnung:

Nabenhöhe = 169,00 m
Rotorradius = 81,00 m
 $(169,00 + 81,00) * 0,3 = 75,00$ m

Bauherr:
Energieplan Ost West GmbH & Co. KG
Graf-Zeppelin-Str. 69
33181 Wünnenberg



- öffentl. Fläche
- Bauflächen temp.
- dauerhaft versiegelte Flächen
- Rotorradius
- Abstandsfläche
- WEA