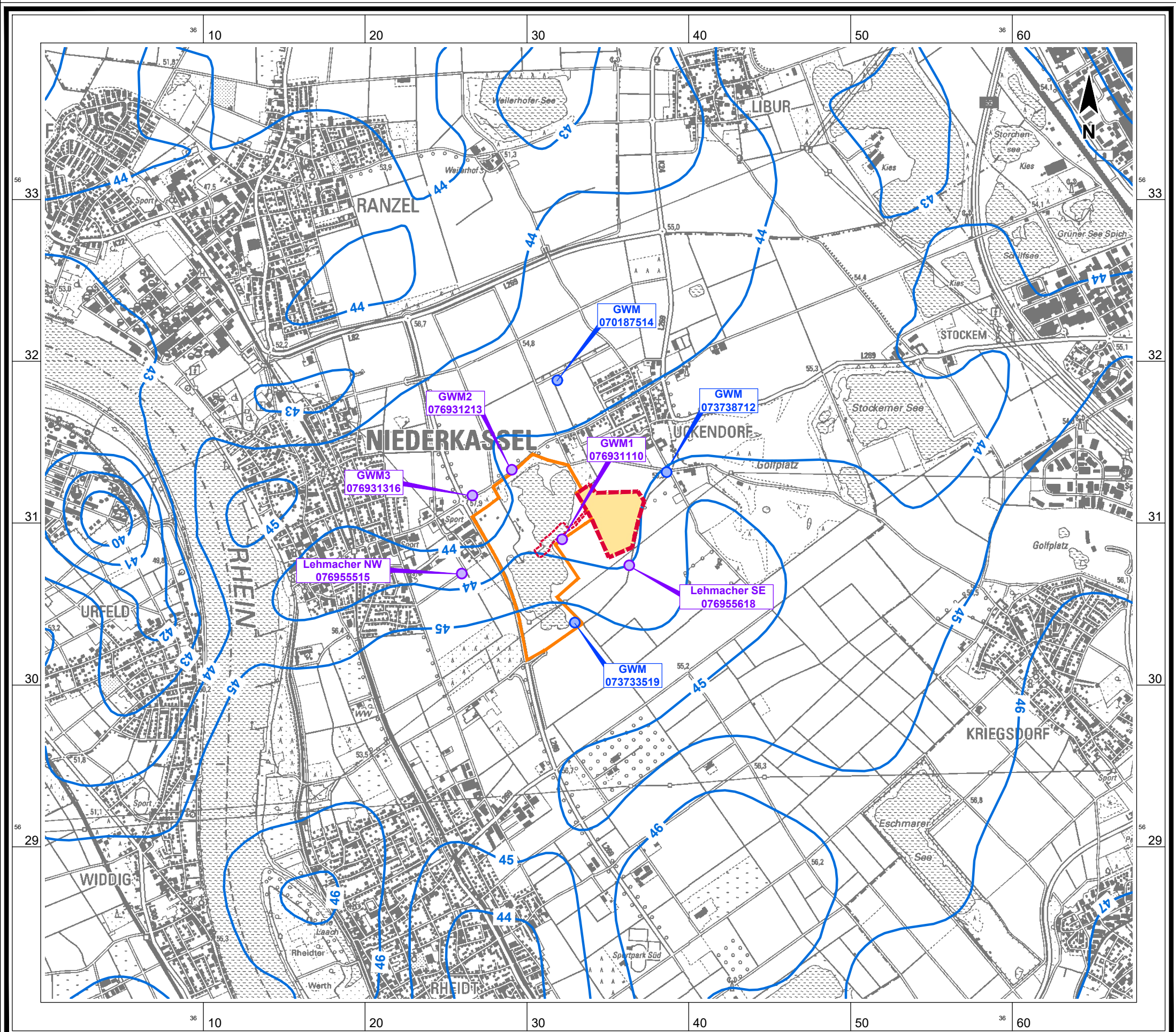


Kieswerk Niederkassel



SKB

SKB GmbH & Co. KG



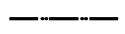
geplante Erweiterung



zusätzliche Fläche für Förderbandtrasse und Betriebsweg



genehmigte Abgrabung Niederkassel



Gemeindegrenze



Kreisgrenze



Grundwassergleiche (m NN) 04/88
(Quelle: OpenGeodata.NRW)



Grundwassermessstelle mit LGD - Nr.



eigene Grundwassermessstelle
mit LGD - Nr.

0 m 250 500 750 1000 1250

Plangrundlage: Digitale Topographische Karte, M 1:25.000, OpenGeodata.NRW

PLANBEZEICHNUNG					
Teil I: Technischer / Abgrabungsrechtlicher Teil Grundwassergleichen April 1988					
PROJEKT					
Kieswerk Niederkassel Osterweiterung "Am Rheidter Weg"					
AUFTRAGGEBER					
SKB GmbH & Co.KG					
DATUM	Oktober 2025		MASS-STAB 1 : 25.000		
KREIS-STADT-GEMEINDE	Rhein-Sieg-Kreis Niederkassel		PLANGRÖSSE DIN A3		
GEMARKUNG Niederkassel Uckendorf Rheidt	FLUR 16 3 4	FLURSTÜCKE 100 46 185	PROJEKTNUMMER 24 - 030	ANLAGE I.7	
			HAUPTSITZ: Carl-Peschken-Straße 12 47441 Moers Tel.: 02841.7905 0 FAX: 02841.7905 55 E-Mail: info@lange-planung.de		
Ingenieur- und Planungsbüro LANGE GmbH & Co. KG Wolfgang Kerstan • Gregor Stanislawski • Roland Pröger					