




Legende

Fledermausnachweise

-  Bechstein-, Bart- oder Wasserfledermaus
-  Myotis spec.
-  Abendsegler
-  Nyctaloid
-  Langohr
-  Rauhautfledermaus
-  Mückenfledermaus
-  Zweifarbfledermaus
-  Zwergfledermaus
-  Zwergfledermaus mit Soziallaut

Sonstiges

-  geplante Windenergieanlagen (WEA)
-  Untersuchungsgebiet mit einem Radius von 1.000 m um die geplanten WEA-Standorte

Fledermauskartierung (Detektorbegehungen)

Anlage 1

Artenschutzrechtlicher Fachbeitrag
zum Antrag auf Errichtung und Betrieb von vier Windenergie-
anlagen im Bürgerwindpark Lichtenau, Kreis Paderborn

| M.: 1 : 20.000 | Gez.: KBA | Bearb.: BLO | Dat.: Januar 2024

| Plangröße: DIN A3 | Projektnummer: 2295

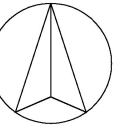
BERTRAM MESTERMANN
BÜRO FÜR LANDSCHAFTSPLANUNG



Brackhüttenweg 1
59581 Warstein-Hirschberg
Tel. 02902-66031-0
info@mestermann-landschaftsplanung.de

| Antragsteller:

| Planverfasser:



Legende

 Höhlenbäume

Sonstiges

 geplante Windenergieanlagen (WEA)

Höhlenbäume

Anlage 2

Artenschutzrechtlicher Fachbeitrag
zum Antrag auf Errichtung und Betrieb von vier Windenergie-
anlagen im Bürgerwindpark Lichtenau, Kreis Paderborn

M.: 1 : 15.000 | Gez.: KBA | Bearb.: BLO | Dat.: Januar 2024

Plangröße: DIN A3 | Projektnummer: 2295

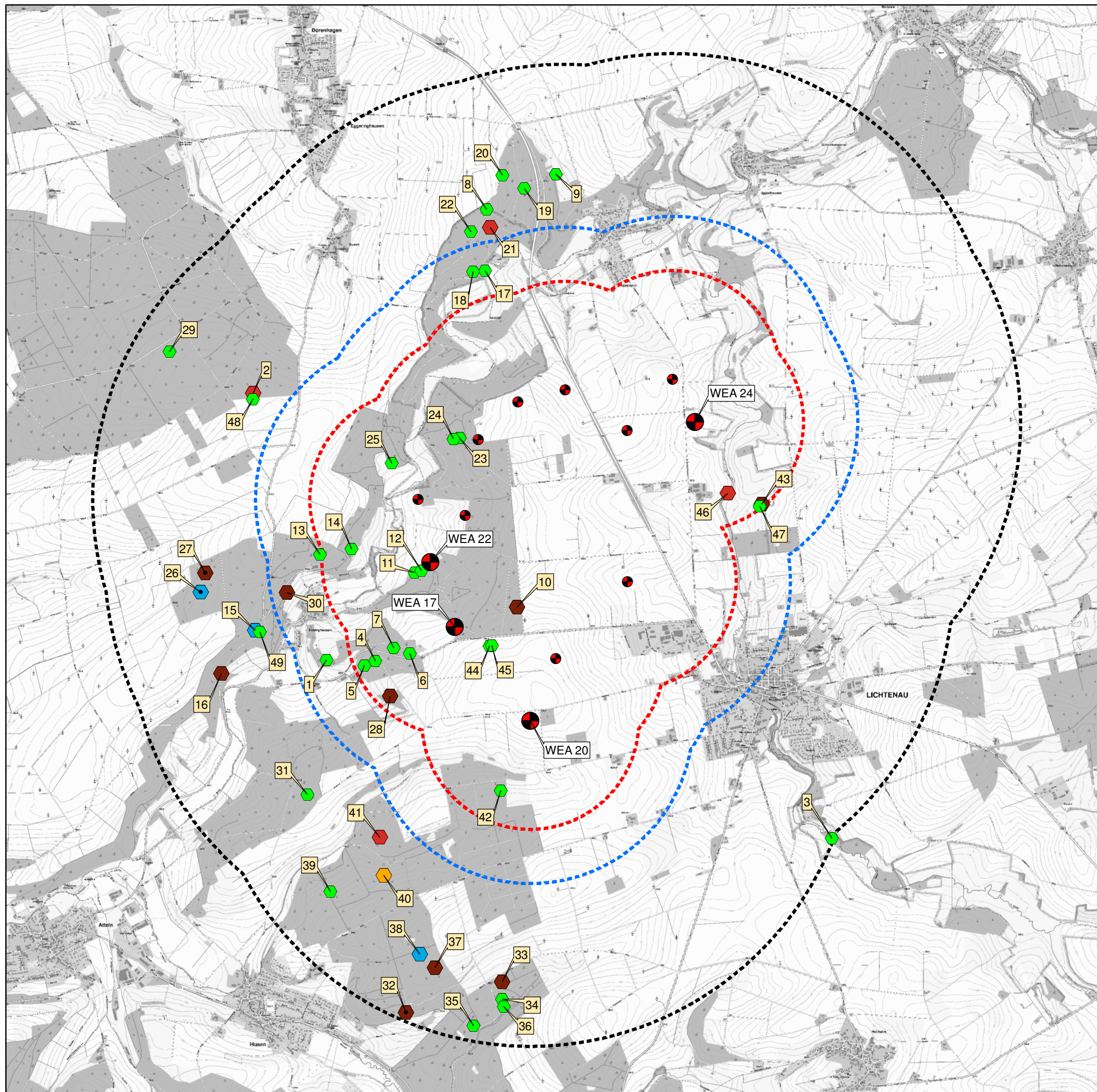
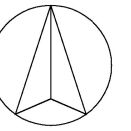
BERTRAM MESTERMANN
BÜRO FÜR LANDSCHAFTSPLANUNG



Brackhüttenweg 1
59581 Warstein-Hirschberg
Tel. 02902-66031-0
info@mestermann-landschaftsplanung.de

Antragsteller:

Planverfasser:



Legende

Horste

- Kolkrabe, Brutnachweis
- Kolkrabe, Brutverdacht
- Mäusebussard, Brutnachweis
- Mäusebussard, Brutverdacht
- Rotmilan, Brutverdacht
- Uhu, Brutverdacht
- unbesetzt

Sonstiges

- geplante Windenergieanlagen (WEA)
- Untersuchungsgebiet mit einem Radius von 1.000 m um die geplanten WEA-Standorte
- Untersuchungsgebiet mit einem Radius von 1.500 m um die geplanten WEA-Standorte
- Untersuchungsgebiet mit einem Radius von 3.000 m um die geplanten WEA-Standorte

Horstkartierung

Anlage 3

Artenschutzrechtlicher Fachbeitrag zum Antrag auf Errichtung und Betrieb von vier Windenergieanlagen im Bürgerwindpark Lichtenau, Kreis Paderborn

| M.: 1 : 35.000 | Gez.: KBA | Bearb.: BLO | Dat.: Januar 2024

| Plangröße: DIN A3 | Projektnummer: 2295

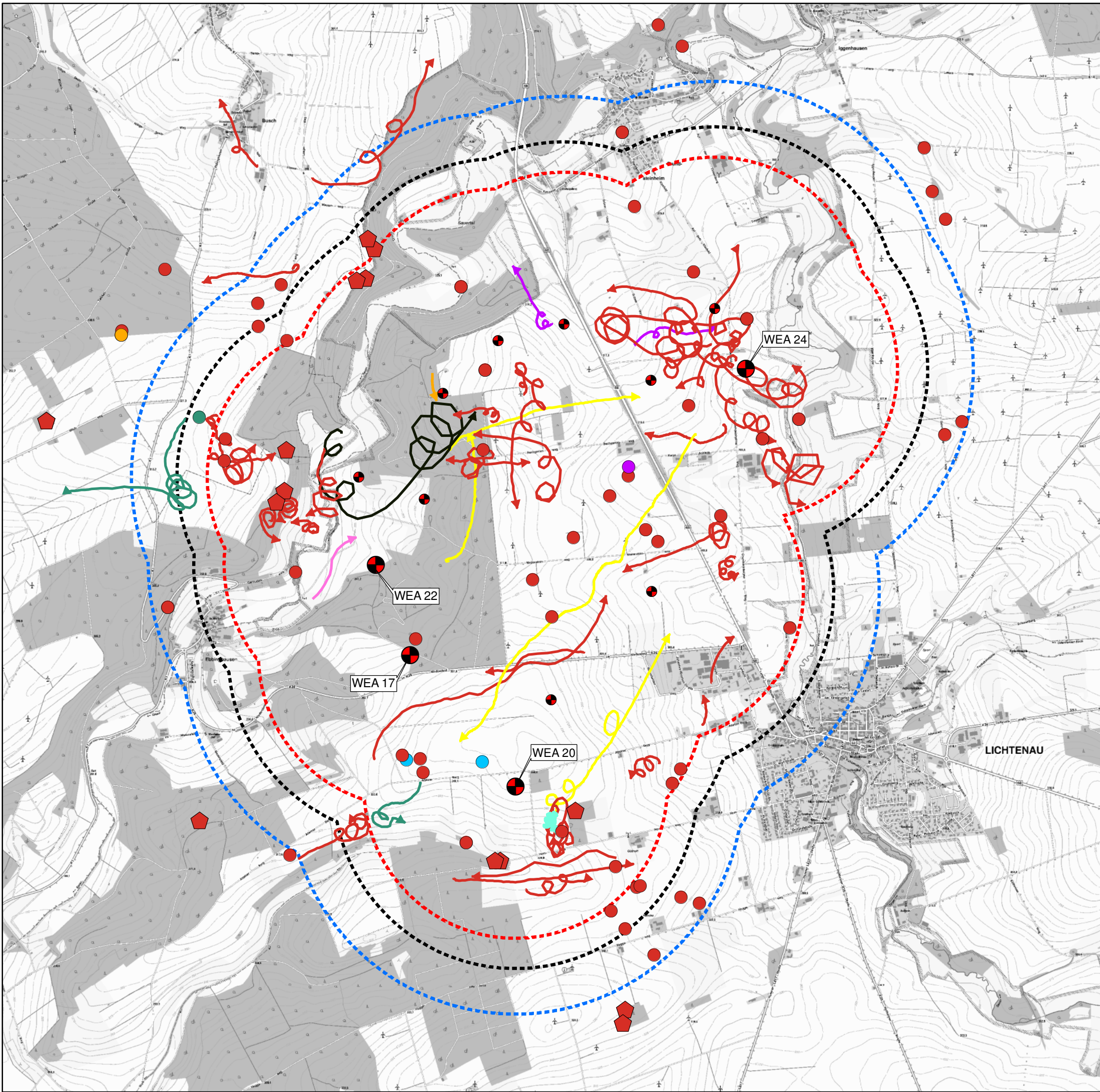
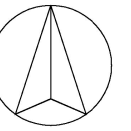
BERTRAM MESTERMANN
BÜRO FÜR LANDSCHAFTSPLANUNG



Brackhüttenweg 1
59581 Warstein-Hirschberg
Tel. 02902-66031-0
info@mestermann-landschaftsplanung.de

| Antragsteller:

| Planverfasser:



Legende

Flugsichtungen

- Kornweihe
- Kranich
- Rohrweihe
- Rotmilan
- Schwarzmilan
- Waldschnepfe
- Weihe unbestimmt
- Weißstorch

Punktsichtungen

- Kiebitz
- Rohrweihe
- Rotmilan
- Schwarzmilan
- Waldschnepfe
- Schlafplatz Rotmilan

Sonstiges

- geplante Windenergieanlagen (WEA)
- Untersuchungsgebiet mit einem Radius von 1.000 m um die geplanten WEA-Standorte
- Untersuchungsgebiet mit einem Radius von 1.200 m um die geplanten WEA-Standorte
- Untersuchungsgebiet mit einem Radius von 1.500 m um die geplanten WEA-Standorte

WEA-empfindliche Vogelarten

Anlage 4

Artenschutzrechtlicher Fachbeitrag zum Antrag auf Errichtung und Betrieb von vier Windenergieanlagen im Bürgerwindpark Lichtenau, Kreis Paderborn

| M.: 1 : 25.000 | Gez.: KBA | Bearb.: BLO | Dat.: Januar 2024

| Plangröße: DIN A3 | Projektnummer: 2295

BERTRAM MESTERMANN
BÜRO FÜR LANDSCHAFTSPLANUNG

Brackhüttenweg 1
59581 Warstein-Hirschberg
Tel. 02902-66031-0
info@mestermann-landschaftsplanung.de

| Antragsteller:

| Planverfasser:



Legende

Flugsichtungen

- Turmfalke
- Mäusebussard
- Habicht

Punktsichtungen

- Baumpieper
- Bluthänfling
- Feldlerche
- Feldsperling
- Graureiher
- Mehlschwalbe
- Mäusebussard
- Neuntöter
- Rauchschwalbe
- Raufußbussard
- Rohrammer
- Schwarzspecht
- Silberreiher
- Sperber
- Star
- Steinkauz
- Turmfalke
- Wachtel
- Waldkauz
- Waldohreule
- Wiesenpieper
- Zwergschnepfe

Sonstiges

- geplante Windenergieanlagen (WEA)
- Untersuchungsgebiet mit einem Radius von 200 m um die geplanten WEA-Standorte

planungsrelevante,
nicht WEA-empfindliche Vogelarten

Anlage 5

Artenschutzrechtlicher Fachbeitrag
zum Antrag auf Errichtung und Betrieb von vier Windenergie-
anlagen im Bürgerwindpark Lichtenau, Kreis Paderborn

M.: 1 : 25.000 | Gez.: KBA | Bearb.: BLO | Dat.: Januar 2024

Plangröße: DIN A3 | Projektnummer: 2295

BERTRAM MESTERMANN
BÜRO FÜR LANDSCHAFTSPLANUNG

Brackhüttenweg 1
59581 Warstein-Hirschberg
Tel. 02902-66031-0
info@mestermann-landschaftsplanung.de

Antragsteller:

Planverfasser:

