

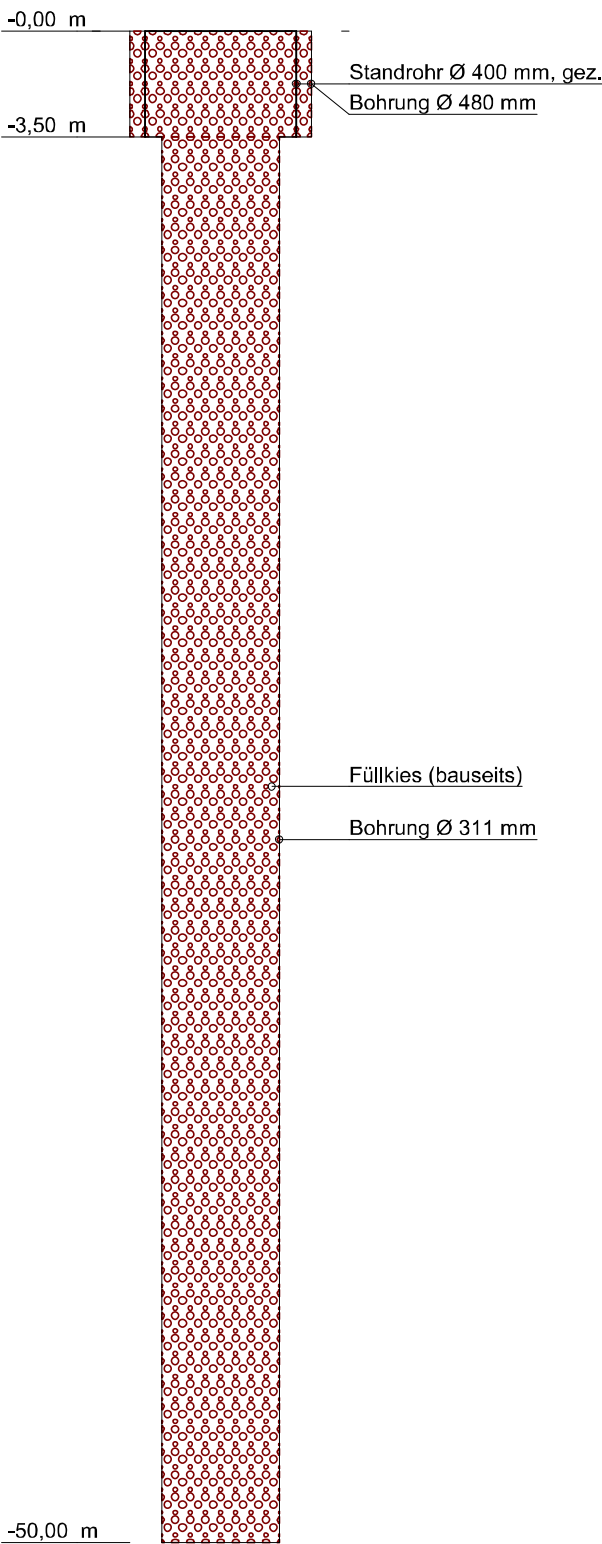
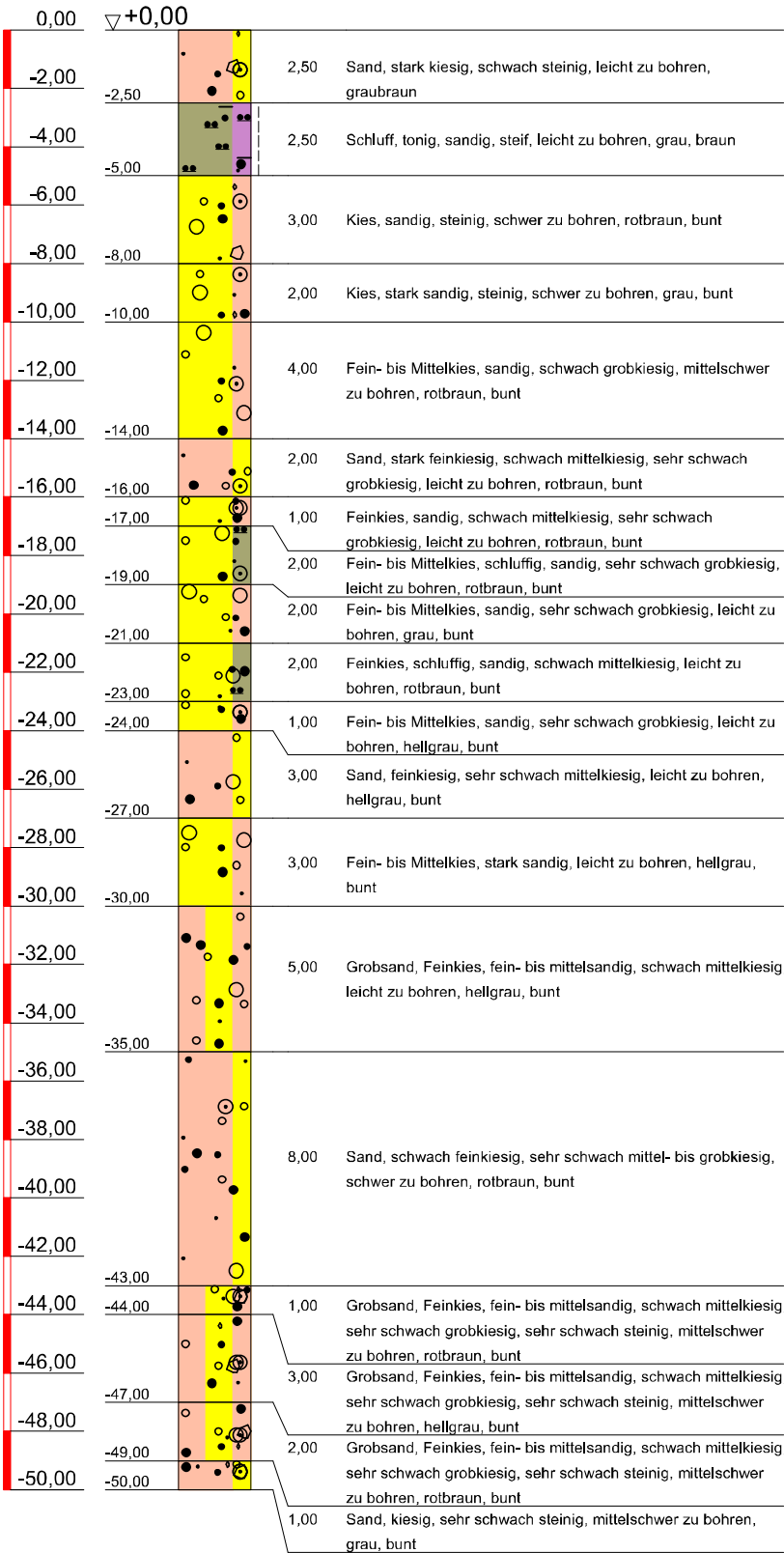
12170353-AB1

(Bohrprofil/Schichtenverzeichnis)
nach DIN EN ISO 4023, 14688-1 /-2, 14689-1

B1

(Bezeichnung vom AG vorgegeben)
nach DIN EN ISO 4943

GOK



Copyright © 1994-2015 IDAT GmbH - N:\AA-IDDATEN\Bohrdaten\Zeichnungen 1217\12170353 - RBW KW Gymnich.bop

geologie:büro

Dr. Lutz Jendrzewski
Hans-Peter Wefers

Luitpoldstraße 52, 45881 Gelsenkirchen
Tel.: 0209 / 177 -87 76, Fax: 0209 / 177 -45 991

Hydrogeologisch-limnologisches Gutachten
zur Vertiefung der Abgrabung Erftstadt-Gymnich

Projektnr.: 1393 / 21

Rheinische Baustoffwerke GmbH

Schichtenprofil Bohrung B 1
celler brunnenbau GmbH

Datum:
23.01.2023

gezeichnet / geprüft:
Her / We

Maßstab:
1 : 250

Anlagen-Nr.:

11.1

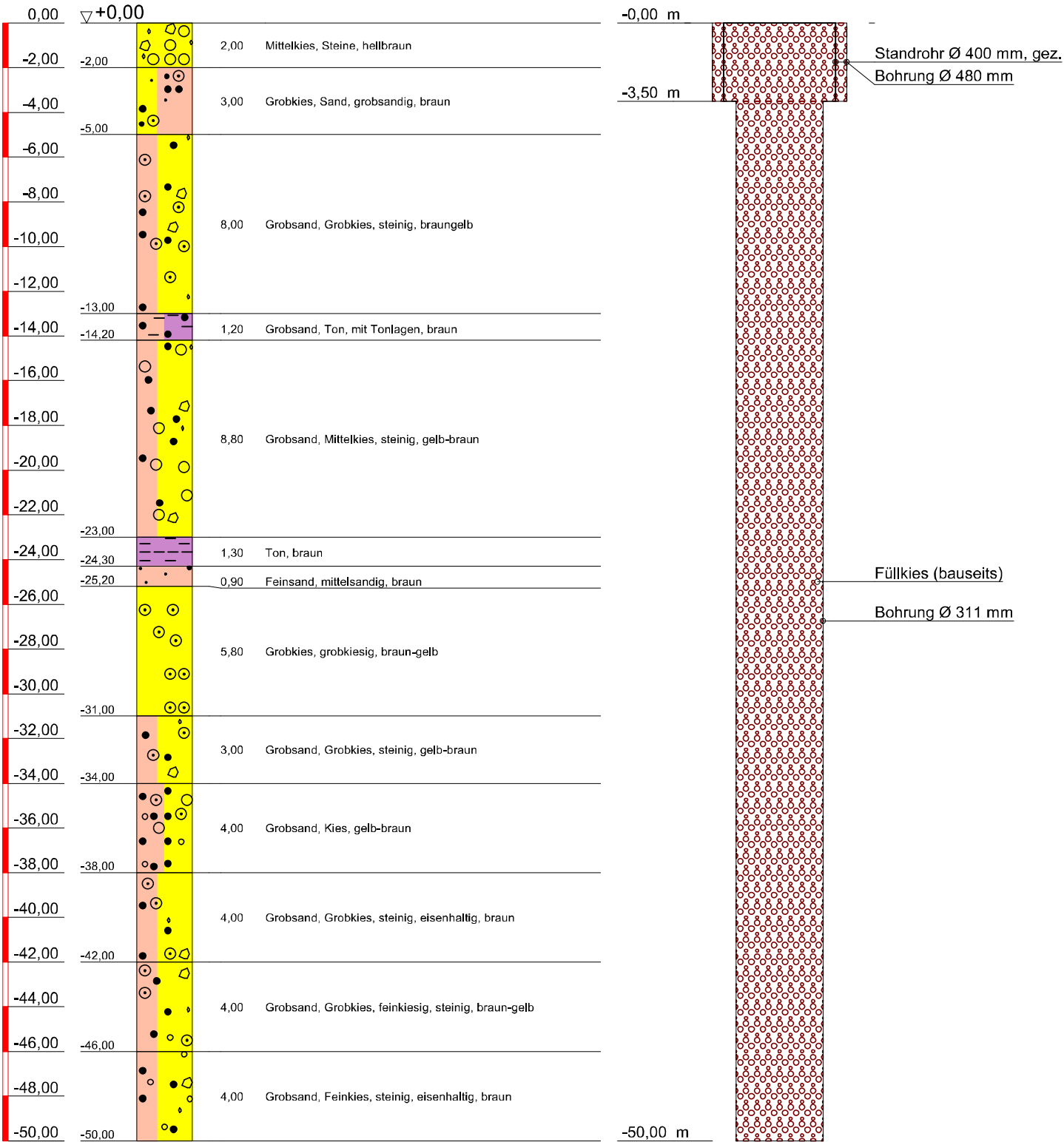
12170353-AB2

(Bohrprofil/Schichtenverzeichnis)
nach DIN EN ISO 4023, 14688-1 /-2, 14689-1

B2

(Bezeichnung vom AG vorgegeben)
nach DIN EN ISO 4943

GOK



geologie:büro

Dr. Lutz Jendrzewski
Hans-Peter Wefers

Luitpoldstraße 52, 45881 Gelsenkirchen
Tel.: 0209 / 177 -87 76, Fax: 0209 / 177 -45 991

Hydrogeologisch-limnologisches Gutachten
zur Vertiefung der Abgrabung Erftstadt-Gymnich

Projektnr.: 1393 / 21

Rheinische Baustoffwerke GmbH		Schichtenprofil Bohrung B 2 celler brunnenbau GmbH	
Datum: 23.01.2023	gezeichnet / geprüft: Her / We	Maßstab: 1 : 250	Anlagen-Nr.: 11.2

celler
brunnenbau

gmbh

Postbox 1171 * D-20811 Celle
Fon: +0 51 41 93 44-0 * Fax: 0 51 41 93 44-10
e-Mail: celler@celler-brunnenbau.de
www.celler-brunnenbau.de

AUFTRAGGEBER:
Rheinische Baustoffwerke GmbH
Auenheimer Straße 25
50129 Bergheim

PROJEKT:
KW Gymnich
Erkundungsbohrungen

Plan-Nr.:	12170353-2
Auftrag-Nr.:	12170353
Datum:	12.06.2018
Maßstab:	1 : 250
Bearbeiter:	GR

Copyright © 1994-2015 IDAT GmbH - N:\AA-IDDATEN\Bohrdaten\Zeichnungen 1217\12170353 - RBW KW Gymnich.bop

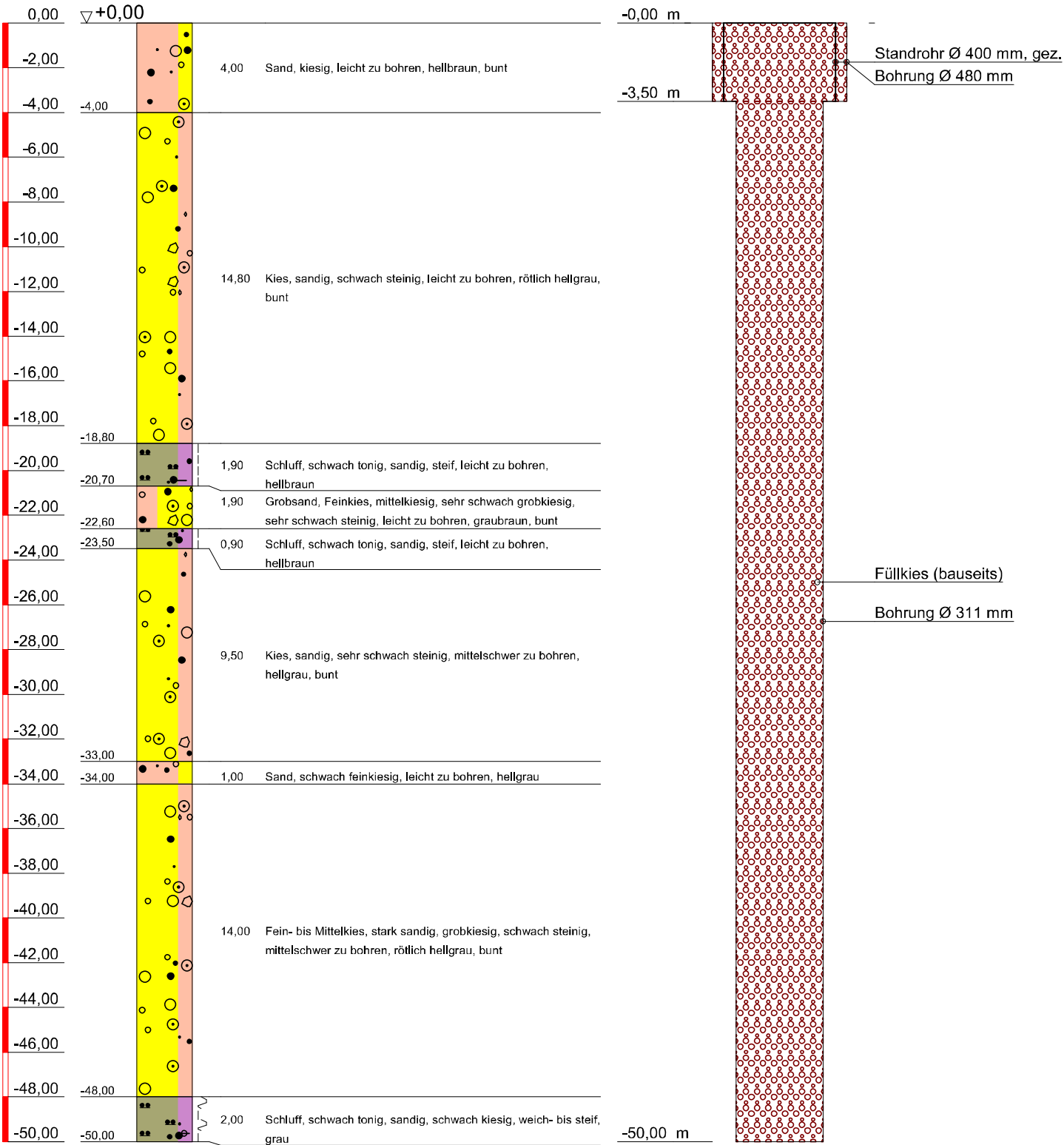
12170353-AB3

(Bohrprofil/Schichtenverzeichnis)
nach DIN EN ISO 4023, 14688-1 /-2, 14689-1

B3

(Bezeichnung vom AG vorgegeben)
nach DIN EN ISO 4943

GOK



Copyright © 1994-2015 IDAT GmbH - N:\AA-IDDATEN\Bohrdaten\Zeichnungen 1217\12170353 - RBW KW Gymnich.bop

geologie:büro

Dr. Lutz Jendrzewski
Hans-Peter Wefers

Luitpoldstraße 52, 45881 Gelsenkirchen
Tel.: 0209 / 177 -87 76, Fax: 0209 / 177 -45 991

Hydrogeologisch-limnologisches Gutachten
zur Vertiefung der Abgrabung Erftstadt-Gymnich

Projektnr.: 1393 / 21

Rheinische Baustoffwerke GmbH

Schichtenprofil Bohrung B 3
celler brunnenbau GmbH

Datum:
23.01.2023

gezeichnet / geprüft:
Her / We

Maßstab:
1 : 250

Anlagen-Nr.:

11.3

celler brunnenbau gmbh cb

Postbox 1171 * D-20811 Cella
Fon: +0 51 41 93 44-0 * Fax: +0 51 41 93 44-10
e-Mail: celler@celler-brunnenbau.de
www.celler-brunnenbau.de



AUFTRAGGEBER:
Rheinische Baustoffwerke GmbH
Auenheimer Straße 25
50129 Bergheim

PROJEKT:
KW Gymnich
Erkundungsbohrungen

Plan-Nr.: 12170353-3

Auftrag-Nr.: 12170353

Datum: 12.06.2018

Maßstab: 1 : 250

Bearbeiter: GR