

Bauwerk - Nr. 4505-524
 Brückenbauwerk über die A 57
 Bau-km 54+440,278
 Kr. = 113,898 + LW = 2 x 23,25m
 KH = ca. 1,20m LH = 4,70m
 Br. Kl. DN FB 101 NBr. = 6,00m
 Bauwerk wird von der Baumaßnahme nicht berührt

Zeichenerklärung

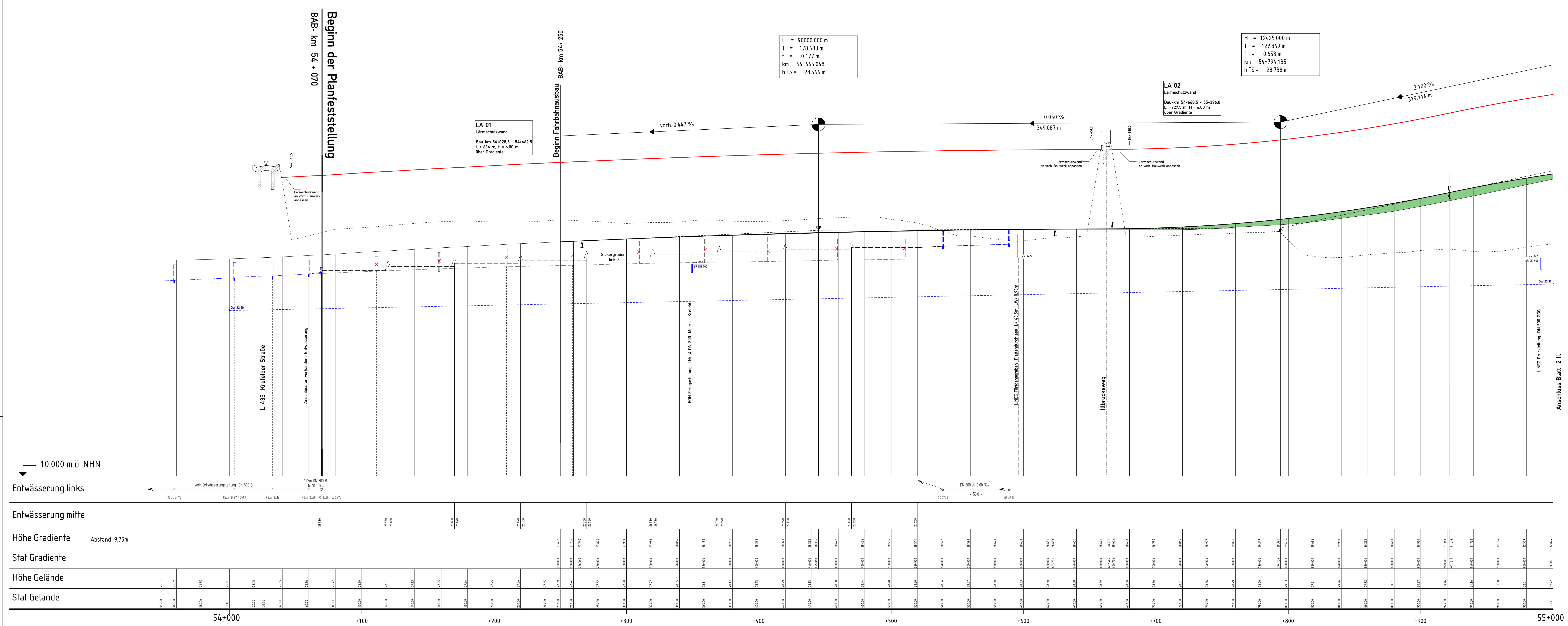
- Bau-km entspricht Betr.-km
- Gradientenrichtung
- Gradientenrichtungspunkt
- Rohrleitung links (östl.)
- Rohrleitung mitte
- Rohrleitung rechts (westl.)
- Wechsel der DN / Wechsel der Neigung
- DN 300 Sammelleitung 300mm
- Schacht links
- Schacht mitte
- Schacht rechts
- Lärmschutz links (östl.)
- Lärmschutz rechts (westl.)
- Geländelinie am Böschungsfuß
- Grundwasserpegel

H = 90000,000 m
 T = 178,683 m
 f = 0,177 m
 km 54+445,048
 h TS = 28,564 m

H = 12425,000 m
 T = 127,349 m
 f = 0,653 m
 km 54+794,135
 h TS = 28,738 m

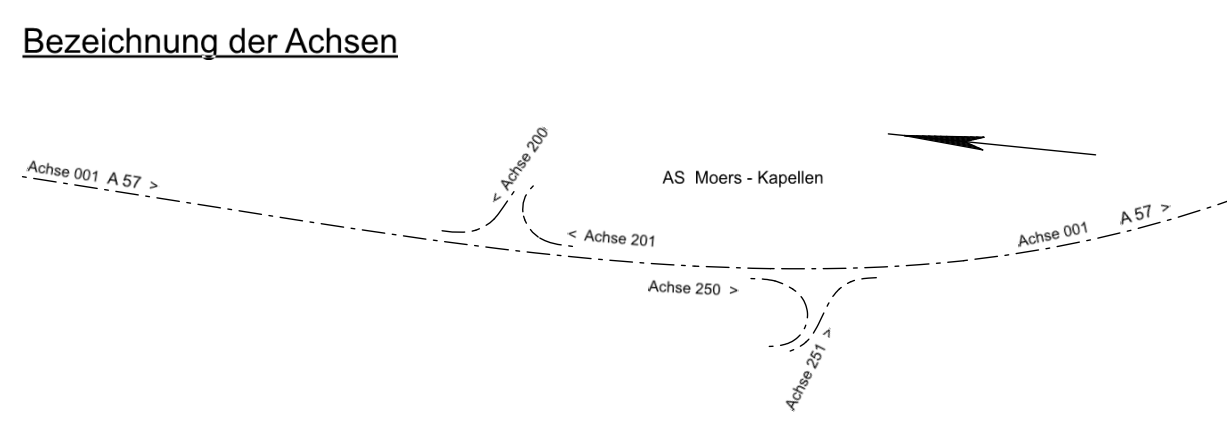
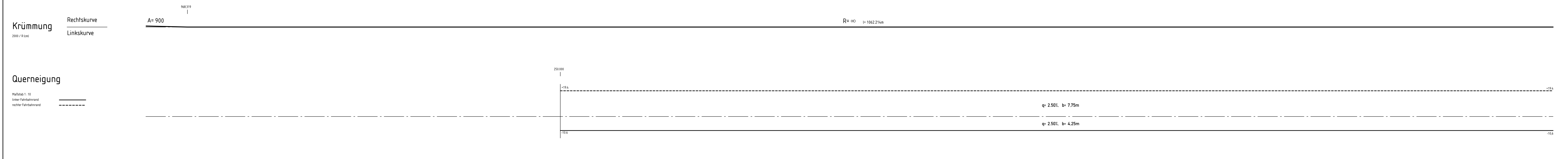
LA 01
 Lärmschutzwand
 Bau-km 54+028,5 - 54+442,5
 L = 634 m, H = 6,00 m
 über Gradiente

LA 02
 Lärmschutzwand
 Bau-km 54+448,5 - 55+394,0
 L = 727,5 m, H = 6,00 m
 über Gradiente



10.000 m ü. NHN

Station	Entwässerung links	Entwässerung mitte	Höhe Gradiente	Stat Gradiente	Höhe Gelände	Stat Gelände
54+000	117m DN 300 B	117m DN 300 B	28,564	28,564	28,564	28,564
54+100	117m DN 300 B	117m DN 300 B	28,564	28,564	28,564	28,564
54+200	117m DN 300 B	117m DN 300 B	28,564	28,564	28,564	28,564
54+300	117m DN 300 B	117m DN 300 B	28,564	28,564	28,564	28,564
54+400	117m DN 300 B	117m DN 300 B	28,564	28,564	28,564	28,564
54+500	117m DN 300 B	117m DN 300 B	28,564	28,564	28,564	28,564
54+600	117m DN 300 B	117m DN 300 B	28,564	28,564	28,564	28,564
54+700	117m DN 300 B	117m DN 300 B	28,564	28,564	28,564	28,564
54+800	117m DN 300 B	117m DN 300 B	28,564	28,564	28,564	28,564
54+900	117m DN 300 B	117m DN 300 B	28,564	28,564	28,564	28,564
55+000	117m DN 300 B	117m DN 300 B	28,564	28,564	28,564	28,564



1	2	3	4	5	6	7
8	9	10	11	12	13	14

Satzungsgemäß ausgelegt
 in der Zeit vom _____ bis _____
 in der Gemeinde _____
 Zeit und Ort der Auslegung sind rechtzeitig vor Beginn der Auslegung ersichtlich bekannt gemacht worden.
 Gemeinderat _____
 (Ehrenamtlich)
 (Unterschrift)

Regionalniederlassung Niederrhein Projektgruppe BAB
 Breitenbacherstr. 90 - 41065 Mönchengladbach

Straßen.NRW
 Projekt-Nr. 47-7332

1.	Grundplan	Sep. 2019	P.-Koch/Stap.
Nr.	Art der Änderung	Datum	Zeichen

FESTSTELLUNGSENTWURF

Landesbetrieb Straßenbau Nordrhein-Westfalen
 Straße: **A 57** Station: 54+070 - 55+000
 PROJIS-Nr.: 050999004 00

Unterlage / Blatt-Nr.: 6,1 / H 1
 Höhenplan 1 links
 Maßstab: 1 : 1 000 / 100

6-streifiger Ausbau der A 57 zwischen dem AK Moers und der AS Krefeld-Gartenstadt
 Bau-km : 54+070 bis 60+500

Aufgestellt: Mönchengladbach, den 28.05.2020
 Der Leiter der Projektgruppe BAB
 i.A. gez. Mpasios
 (Athanasios Mpasios)