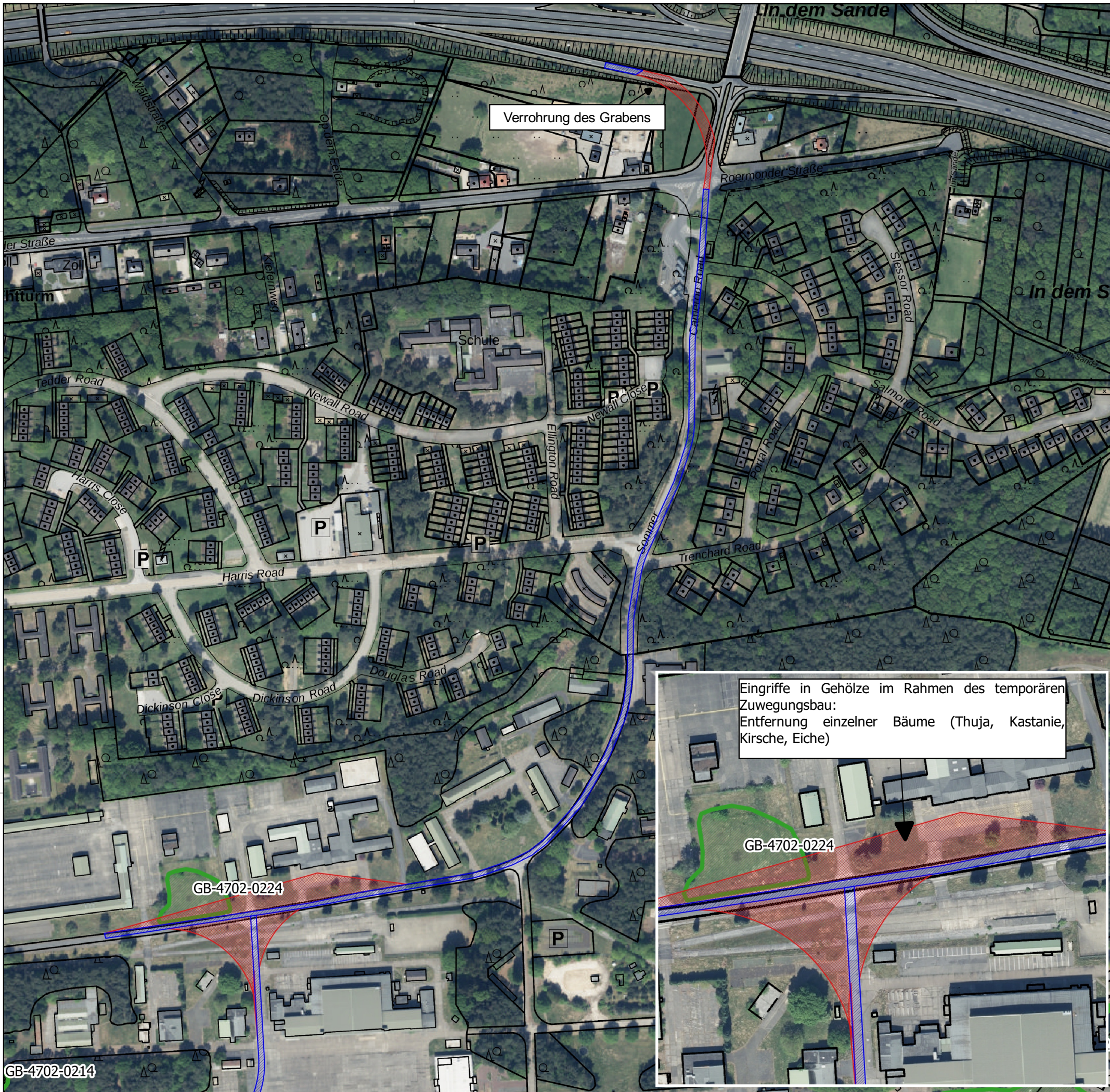


299500

300000



- Standorte der geplanten Windenergieanlagen (WEA)
- Eingriffsflächen Zuwegung:
  - ▨ Zuwegung Neu-Ausbau temporär
  - ▨ Zuwegung vorhanden
  - ▨ Geschützte Biotope (LANUV)

5677000

5677000

5676500

5676500

Koordinaten Bezugssystem: ETRS89 / UTM Zone 32 N  
 Kartengrundlage: (c) Land NRW 2020

**Landschaftspflegerischer Begleitplan  
 Windenergieprojekt  
 Niederkrüchten-Elmpt**

Auftraggeber: PNE WIND AG  
 Karte 4c: Eingriffsflächen weitere Zuwegung  
 Maßstab: 1 : 3.500  
 Datum: Februar 2020

	enveco GmbH
	Greverer Straße 61c 48149 Münster Tel.: 0251 - 315810

299500

300000

GB-4702-0214

GB-4702-0224

GB-4702-0224