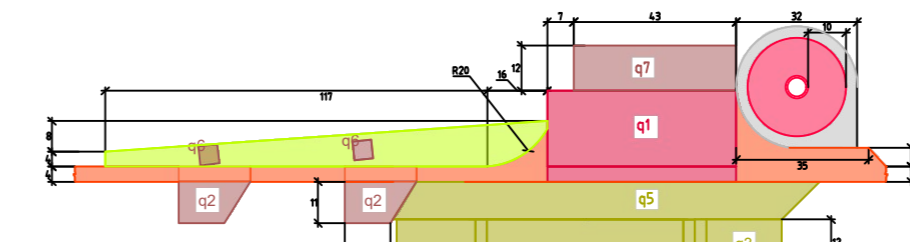


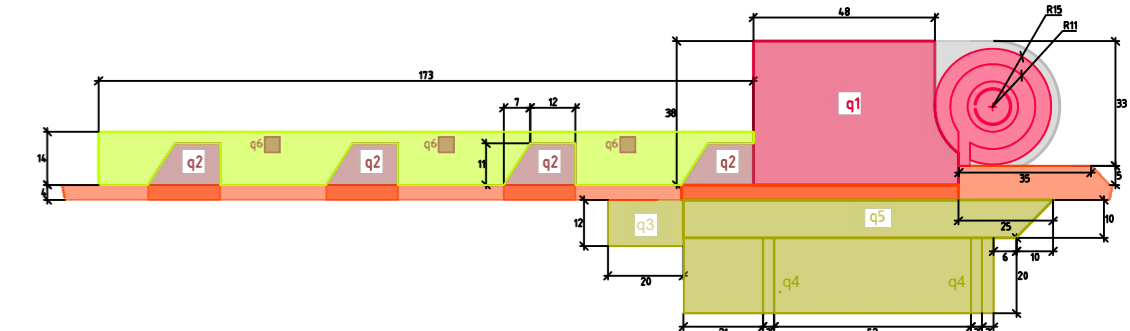
SG155 - 122,5mNH - Hybrid

Pre-assembly, Raised foundation - 2m (default)
10m working platform, T-Flange T1-T2

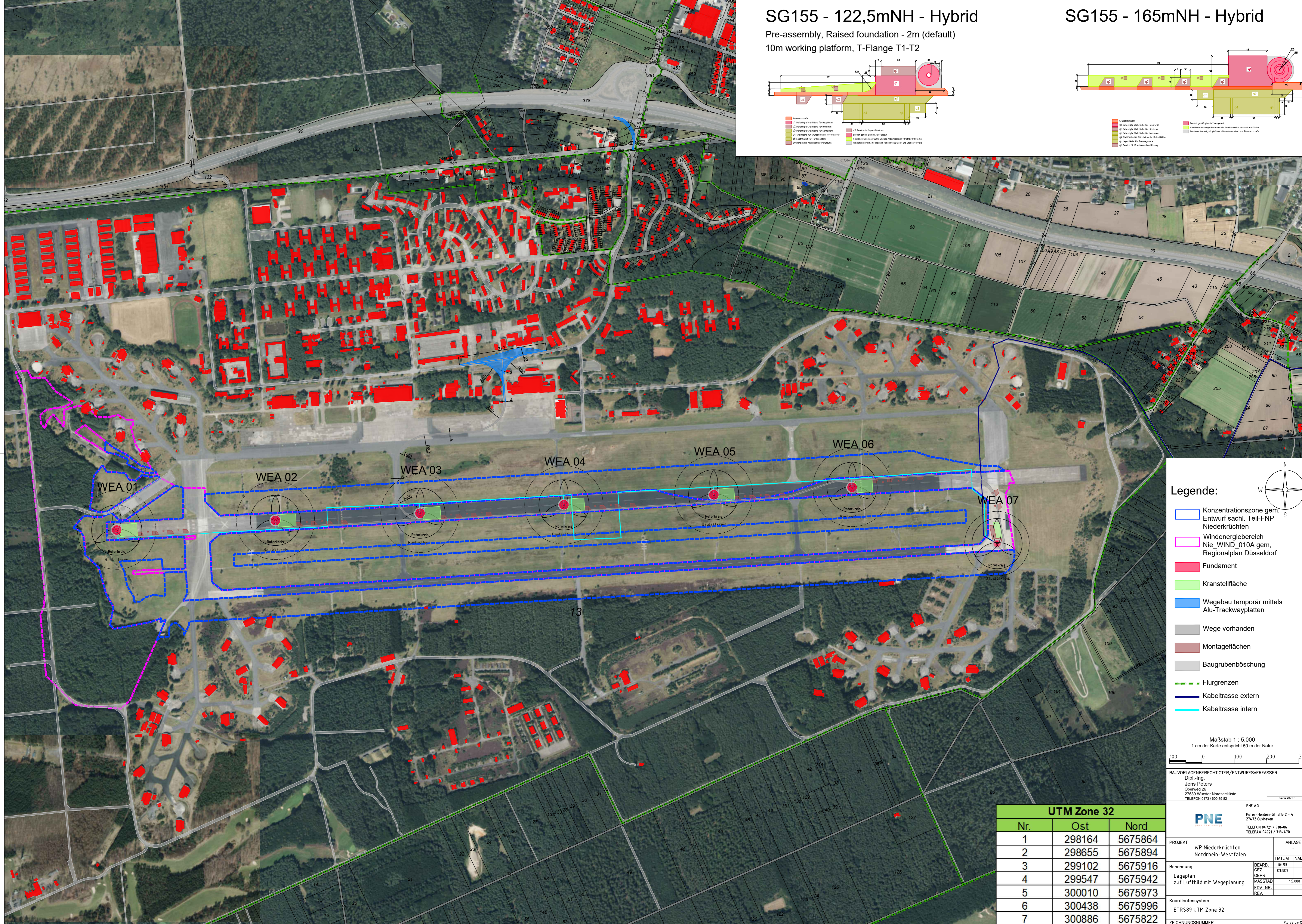


- Standardgröße
- 01 Befestigte Stützfläche für Mastflansch
- 02 Befestigte Stützfläche für Mastflansch
- 03 Befestigte Stützfläche für Mastflansch
- 04 Stützfläche für Stützbohle der Rotorkapsel
- 05 Lagerfläche für Turmsegmente
- 06 Bereich für Fundamentverankerung
- 07 Bereich für Fundamentverankerung
- 08 Bereich für Fundamentverankerung
- 09 Bereich für Fundamentverankerung
- 10 Bereich für Fundamentverankerung
- 11 Bereich für Fundamentverankerung
- 12 Bereich für Fundamentverankerung
- 13 Bereich für Fundamentverankerung
- 14 Bereich für Fundamentverankerung
- 15 Bereich für Fundamentverankerung
- 16 Bereich für Fundamentverankerung
- 17 Bereich für Fundamentverankerung
- 18 Bereich für Fundamentverankerung
- 19 Bereich für Fundamentverankerung
- 20 Bereich für Fundamentverankerung
- 21 Bereich für Fundamentverankerung
- 22 Bereich für Fundamentverankerung
- 23 Bereich für Fundamentverankerung
- 24 Bereich für Fundamentverankerung
- 25 Bereich für Fundamentverankerung
- 26 Bereich für Fundamentverankerung
- 27 Bereich für Fundamentverankerung
- 28 Bereich für Fundamentverankerung
- 29 Bereich für Fundamentverankerung
- 30 Bereich für Fundamentverankerung
- 31 Bereich für Fundamentverankerung
- 32 Bereich für Fundamentverankerung
- 33 Bereich für Fundamentverankerung
- 34 Bereich für Fundamentverankerung
- 35 Bereich für Fundamentverankerung
- 36 Bereich für Fundamentverankerung
- 37 Bereich für Fundamentverankerung
- 38 Bereich für Fundamentverankerung
- 39 Bereich für Fundamentverankerung
- 40 Bereich für Fundamentverankerung
- 41 Bereich für Fundamentverankerung
- 42 Bereich für Fundamentverankerung
- 43 Bereich für Fundamentverankerung
- 44 Bereich für Fundamentverankerung
- 45 Bereich für Fundamentverankerung
- 46 Bereich für Fundamentverankerung
- 47 Bereich für Fundamentverankerung
- 48 Bereich für Fundamentverankerung
- 49 Bereich für Fundamentverankerung
- 50 Bereich für Fundamentverankerung
- 51 Bereich für Fundamentverankerung
- 52 Bereich für Fundamentverankerung
- 53 Bereich für Fundamentverankerung
- 54 Bereich für Fundamentverankerung
- 55 Bereich für Fundamentverankerung
- 56 Bereich für Fundamentverankerung
- 57 Bereich für Fundamentverankerung
- 58 Bereich für Fundamentverankerung
- 59 Bereich für Fundamentverankerung
- 60 Bereich für Fundamentverankerung
- 61 Bereich für Fundamentverankerung
- 62 Bereich für Fundamentverankerung
- 63 Bereich für Fundamentverankerung
- 64 Bereich für Fundamentverankerung
- 65 Bereich für Fundamentverankerung
- 66 Bereich für Fundamentverankerung
- 67 Bereich für Fundamentverankerung
- 68 Bereich für Fundamentverankerung
- 69 Bereich für Fundamentverankerung
- 70 Bereich für Fundamentverankerung
- 71 Bereich für Fundamentverankerung
- 72 Bereich für Fundamentverankerung
- 73 Bereich für Fundamentverankerung
- 74 Bereich für Fundamentverankerung
- 75 Bereich für Fundamentverankerung
- 76 Bereich für Fundamentverankerung
- 77 Bereich für Fundamentverankerung
- 78 Bereich für Fundamentverankerung
- 79 Bereich für Fundamentverankerung
- 80 Bereich für Fundamentverankerung
- 81 Bereich für Fundamentverankerung
- 82 Bereich für Fundamentverankerung
- 83 Bereich für Fundamentverankerung
- 84 Bereich für Fundamentverankerung
- 85 Bereich für Fundamentverankerung
- 86 Bereich für Fundamentverankerung
- 87 Bereich für Fundamentverankerung
- 88 Bereich für Fundamentverankerung
- 89 Bereich für Fundamentverankerung
- 90 Bereich für Fundamentverankerung
- 91 Bereich für Fundamentverankerung
- 92 Bereich für Fundamentverankerung
- 93 Bereich für Fundamentverankerung
- 94 Bereich für Fundamentverankerung
- 95 Bereich für Fundamentverankerung
- 96 Bereich für Fundamentverankerung
- 97 Bereich für Fundamentverankerung
- 98 Bereich für Fundamentverankerung
- 99 Bereich für Fundamentverankerung
- 100 Bereich für Fundamentverankerung

SG155 - 165mNH - Hybrid

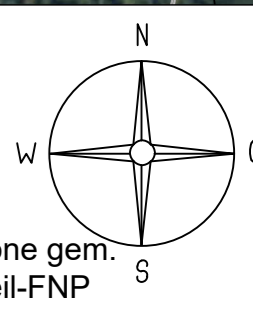


- Standardgröße
- 01 Befestigte Stützfläche für Mastflansch
- 02 Befestigte Stützfläche für Mastflansch
- 03 Befestigte Stützfläche für Mastflansch
- 04 Stützfläche für Stützbohle der Rotorkapsel
- 05 Lagerfläche für Turmsegmente
- 06 Bereich für Fundamentverankerung
- 07 Bereich für Fundamentverankerung
- 08 Bereich für Fundamentverankerung
- 09 Bereich für Fundamentverankerung
- 10 Bereich für Fundamentverankerung
- 11 Bereich für Fundamentverankerung
- 12 Bereich für Fundamentverankerung
- 13 Bereich für Fundamentverankerung
- 14 Bereich für Fundamentverankerung
- 15 Bereich für Fundamentverankerung
- 16 Bereich für Fundamentverankerung
- 17 Bereich für Fundamentverankerung
- 18 Bereich für Fundamentverankerung
- 19 Bereich für Fundamentverankerung
- 20 Bereich für Fundamentverankerung
- 21 Bereich für Fundamentverankerung
- 22 Bereich für Fundamentverankerung
- 23 Bereich für Fundamentverankerung
- 24 Bereich für Fundamentverankerung
- 25 Bereich für Fundamentverankerung
- 26 Bereich für Fundamentverankerung
- 27 Bereich für Fundamentverankerung
- 28 Bereich für Fundamentverankerung
- 29 Bereich für Fundamentverankerung
- 30 Bereich für Fundamentverankerung
- 31 Bereich für Fundamentverankerung
- 32 Bereich für Fundamentverankerung
- 33 Bereich für Fundamentverankerung
- 34 Bereich für Fundamentverankerung
- 35 Bereich für Fundamentverankerung
- 36 Bereich für Fundamentverankerung
- 37 Bereich für Fundamentverankerung
- 38 Bereich für Fundamentverankerung
- 39 Bereich für Fundamentverankerung
- 40 Bereich für Fundamentverankerung
- 41 Bereich für Fundamentverankerung
- 42 Bereich für Fundamentverankerung
- 43 Bereich für Fundamentverankerung
- 44 Bereich für Fundamentverankerung
- 45 Bereich für Fundamentverankerung
- 46 Bereich für Fundamentverankerung
- 47 Bereich für Fundamentverankerung
- 48 Bereich für Fundamentverankerung
- 49 Bereich für Fundamentverankerung
- 50 Bereich für Fundamentverankerung
- 51 Bereich für Fundamentverankerung
- 52 Bereich für Fundamentverankerung
- 53 Bereich für Fundamentverankerung
- 54 Bereich für Fundamentverankerung
- 55 Bereich für Fundamentverankerung
- 56 Bereich für Fundamentverankerung
- 57 Bereich für Fundamentverankerung
- 58 Bereich für Fundamentverankerung
- 59 Bereich für Fundamentverankerung
- 60 Bereich für Fundamentverankerung
- 61 Bereich für Fundamentverankerung
- 62 Bereich für Fundamentverankerung
- 63 Bereich für Fundamentverankerung
- 64 Bereich für Fundamentverankerung
- 65 Bereich für Fundamentverankerung
- 66 Bereich für Fundamentverankerung
- 67 Bereich für Fundamentverankerung
- 68 Bereich für Fundamentverankerung
- 69 Bereich für Fundamentverankerung
- 70 Bereich für Fundamentverankerung
- 71 Bereich für Fundamentverankerung
- 72 Bereich für Fundamentverankerung
- 73 Bereich für Fundamentverankerung
- 74 Bereich für Fundamentverankerung
- 75 Bereich für Fundamentverankerung
- 76 Bereich für Fundamentverankerung
- 77 Bereich für Fundamentverankerung
- 78 Bereich für Fundamentverankerung
- 79 Bereich für Fundamentverankerung
- 80 Bereich für Fundamentverankerung
- 81 Bereich für Fundamentverankerung
- 82 Bereich für Fundamentverankerung
- 83 Bereich für Fundamentverankerung
- 84 Bereich für Fundamentverankerung
- 85 Bereich für Fundamentverankerung
- 86 Bereich für Fundamentverankerung
- 87 Bereich für Fundamentverankerung
- 88 Bereich für Fundamentverankerung
- 89 Bereich für Fundamentverankerung
- 90 Bereich für Fundamentverankerung
- 91 Bereich für Fundamentverankerung
- 92 Bereich für Fundamentverankerung
- 93 Bereich für Fundamentverankerung
- 94 Bereich für Fundamentverankerung
- 95 Bereich für Fundamentverankerung
- 96 Bereich für Fundamentverankerung
- 97 Bereich für Fundamentverankerung
- 98 Bereich für Fundamentverankerung
- 99 Bereich für Fundamentverankerung
- 100 Bereich für Fundamentverankerung



Legende:

- Konzentrationszone gem. Entwurf sachl. Teil-FNP Niederkrüchten
- Windenergiebereich Nie_WIND_010A gem. Regionalplan Düsseldorf
- Fundament
- Kranstellfläche
- Wegebau temporär mittels Alu-Trackwayplatten
- Wege vorhanden
- Montageflächen
- Baugrubenböschung
- Flurgrenzen
- Kabeltrasse extern
- Kabeltrasse intern



Maßstab 1 : 5 000
1 cm der Karte entspricht 50 m der Natur

BAUVORLAGENBERECHTIGTER/ENTWURFSVERFASSER
Dipl.-Ing.
Jens Peiters
Obenweg 26
27639 Wurster Nordseeküste
TELEFON 0173 / 600 89 82

PNE AG
Peter-Henlein-Straße 2 - 4
27172 Cuxhaven
TELEFON 04721 / 718-06
TELEFAX 04721 / 718-470

PROJEKT	WP Niederkrüchten Nordrhein-Westfalen		ANLAGE
	DATUM	NAME	
Benennung	BEARB.	MITGE	IF
	GEZ.	BEZUG	
Lageplan auf Luftbild mit Wegeplanung	GEPR.	MASSTAB	15 000
	EDV_NR.	REV.	

Koordinatensystem
ETRS89 UTM Zone 32
ZEICHNUNGSNUMMER -

UTM Zone 32		
Nr.	Ost	Nord
1	298164	5675864
2	298655	5675894
3	299102	5675916
4	299547	5675942
5	300010	5675973
6	300438	5675996
7	300886	5675822