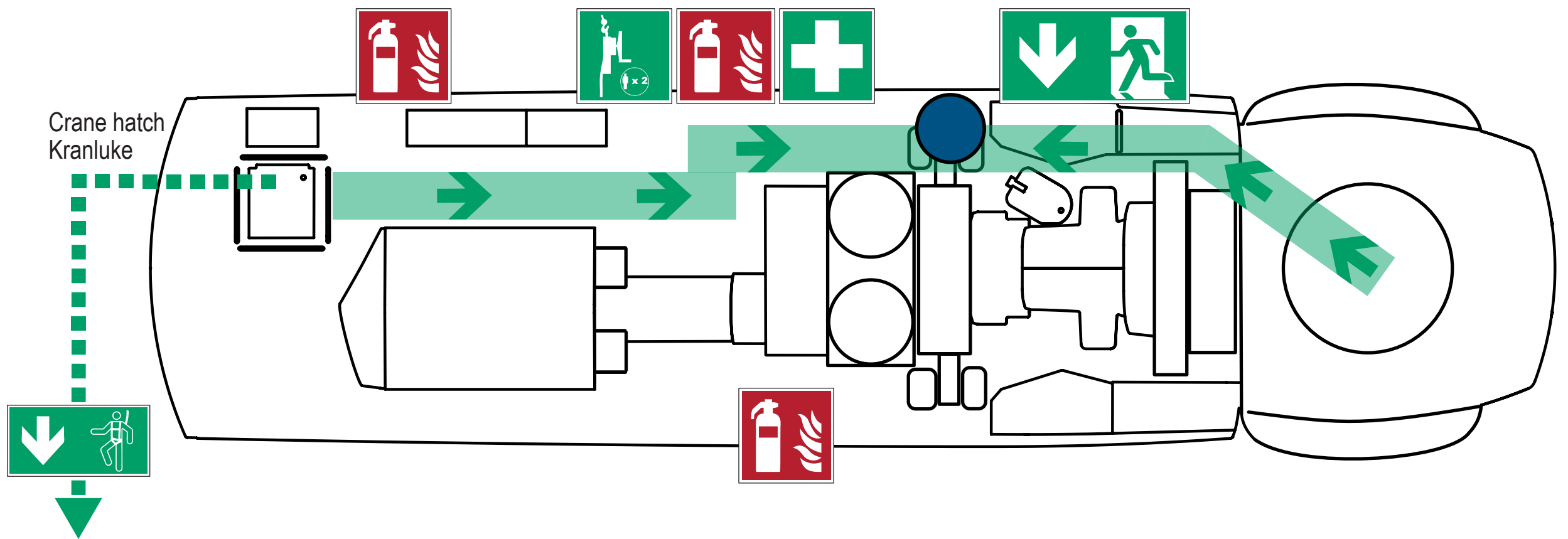


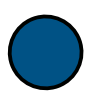







# Escape plan Fluchtplan

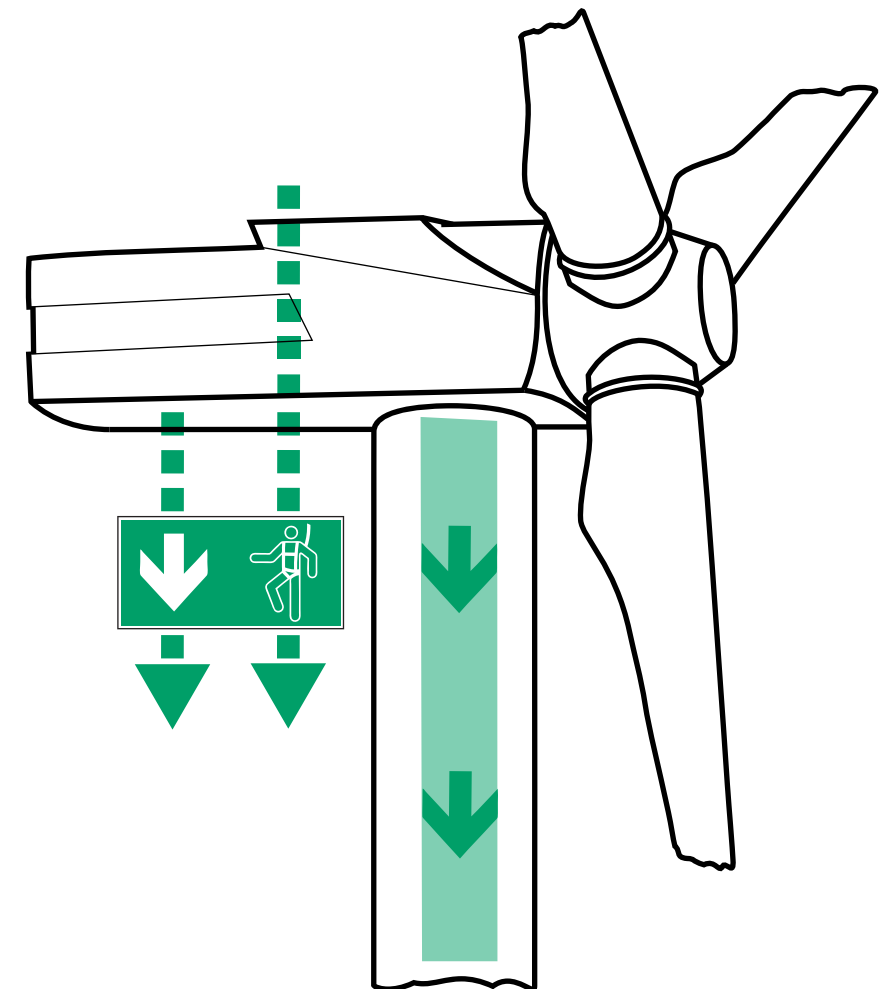
preliminary/  
vorläufig

## Nacelle 3.XM EBC Gondel 3.XM EBC



### Key Legende

-  You are here  
Ihr Standort
-  First-aid kit  
Erste-Hilfe-Kasten
-  Fire extinguisher  
Feuerlöscher
-  Emergency exit  
Notausgang
-  Escape route  
Fluchtweg
-  Rescue device  
Rettungsgerät
-  Alternative escape route with rescue device  
if there is smoke in the tower  
(Crane hatch / Nacelle roof)
-  Alternativer Fluchtweg mit Rettungsgerät  
bei Rauchentwicklung im Turm  
(Kranluke / Gondeldach)



## Behavior in case of emergency Verhalten im Notfall

### Keep calm!



#### Call help

- What happened?
- Where did it happen?
- How many people are injured?
- What types of injuries are there?
- Wait for queries



#### Immediate measures

- Administer first aid
- Eliminate danger



#### Attempt to extinguish fire if possible and get to safety

### Ruhe bewahren!

#### Hilfe rufen

- Was ist passiert?
- Wo ist es passiert?
- Wie viele Verletzte gibt es?
- Welche Arten von Verletzungen gibt es?
- Warten auf Rückfragen

#### Sofortmaßnahmen

- Erste Hilfe leisten
- Gefahr beseitigen

#### Wenn möglich, Löschversuch unternehmen und in Sicherheit bringen

Emergency call:

Notruf: \_\_\_\_\_

Wind turbine number:

WEA-Nummer: \_\_\_\_\_