



SETREO GMBH

# Windpark „Freudenberg“ HAUPTBERICHT

Seite:

1/11

Anlagentyp : SE 3, 4 Nh160m Rotor 140m

Referenz:

Datum: 04.11.2018

erstellt: www.setreo.de

VS2.0

**20931**

## Streckenerkundung für den Windpark «Freudenberg» D – 57258 Freudenberg

**3 x Senvion 3, 4 Nh 160m, Rotor 140m**



Energie braucht Impulse

**Aufnahmestichtag : 07.02.2018**

Version	Datum	Autor	Beschreibung
1	07.06.2018	keh	Bericht
2	04.11.2018	kh	Ergänzung Anlage2



SETREO GMBH

# Windpark „Freudenberg“

## HAUPTBERICHT

Seite:

2/11

Anlagentyp : SE 3, 4 Nh160m Rotor 140m

Referenz:

Datum: 04.11.2018

erstellt: www.setreo.de

VS2.0

**20931**

### Übersicht

<b>1</b>	<b>Übersichtskarte .....</b>	<b>3</b>
<b>2</b>	<b>Streckenübersicht mit Ausbaumaßnahmen.....</b>	<b>4</b>
2.1	Anlage 1 .....	4
2.2	Ausbaumaßnahmen zu Anlage 1 Böschung abtragen.....	5
<b>3</b>	<b>Anlage 2 – Zuwegung abgehend von der K20 .....</b>	<b>7</b>
<b>4</b>	<b>Annahme Lastfahrtabmessungen.....</b>	<b>8</b>
<b>5</b>	<b>Fahrzeugtechnik.....</b>	<b>9</b>
<b>6</b>	<b>Ergänzung der Berichtsergebnisse .....</b>	<b>10</b>
<b>7</b>	<b>Grundlagen und Annahmen dieser Streckenerkundung .....</b>	<b>11</b>



SETREO GMBH

# Windpark „Freudenberg“ HAUPTBERICHT

Seite:

3/11

Anlagentyp : SE 3, 4 Nh160m Rotor 140m

Referenz:

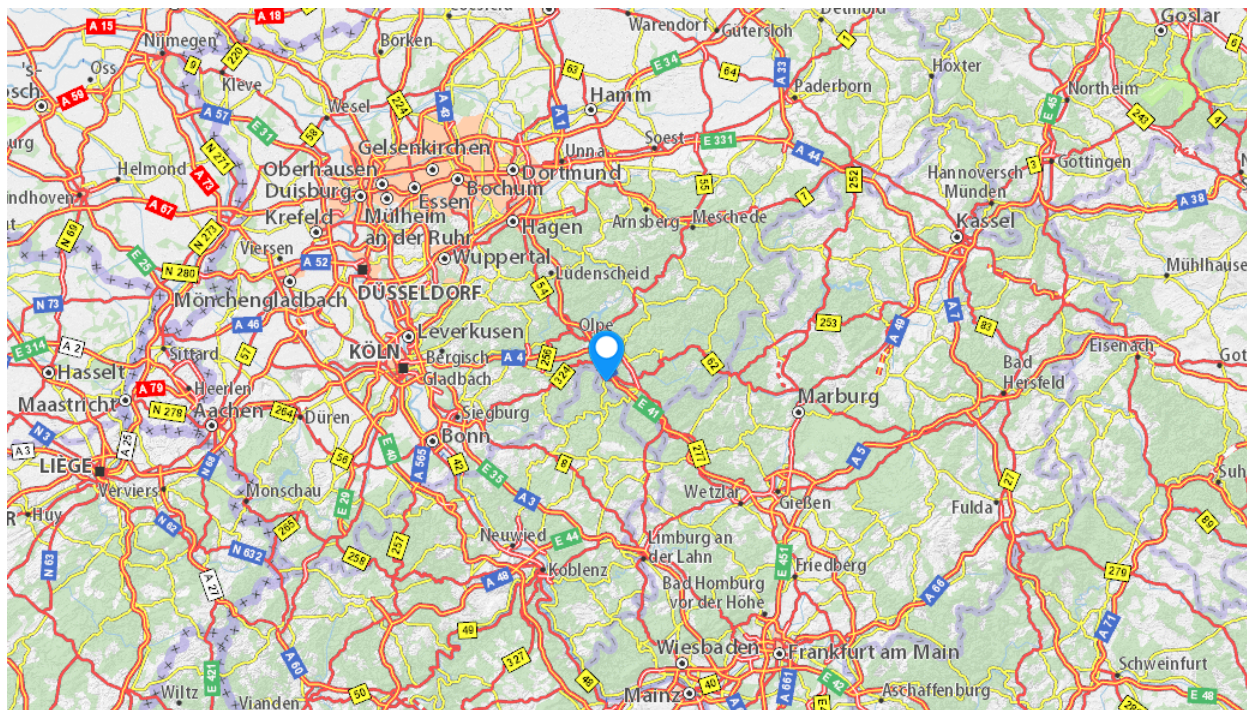
Datum: 04.11.2018

erstellt: www.setreo.de

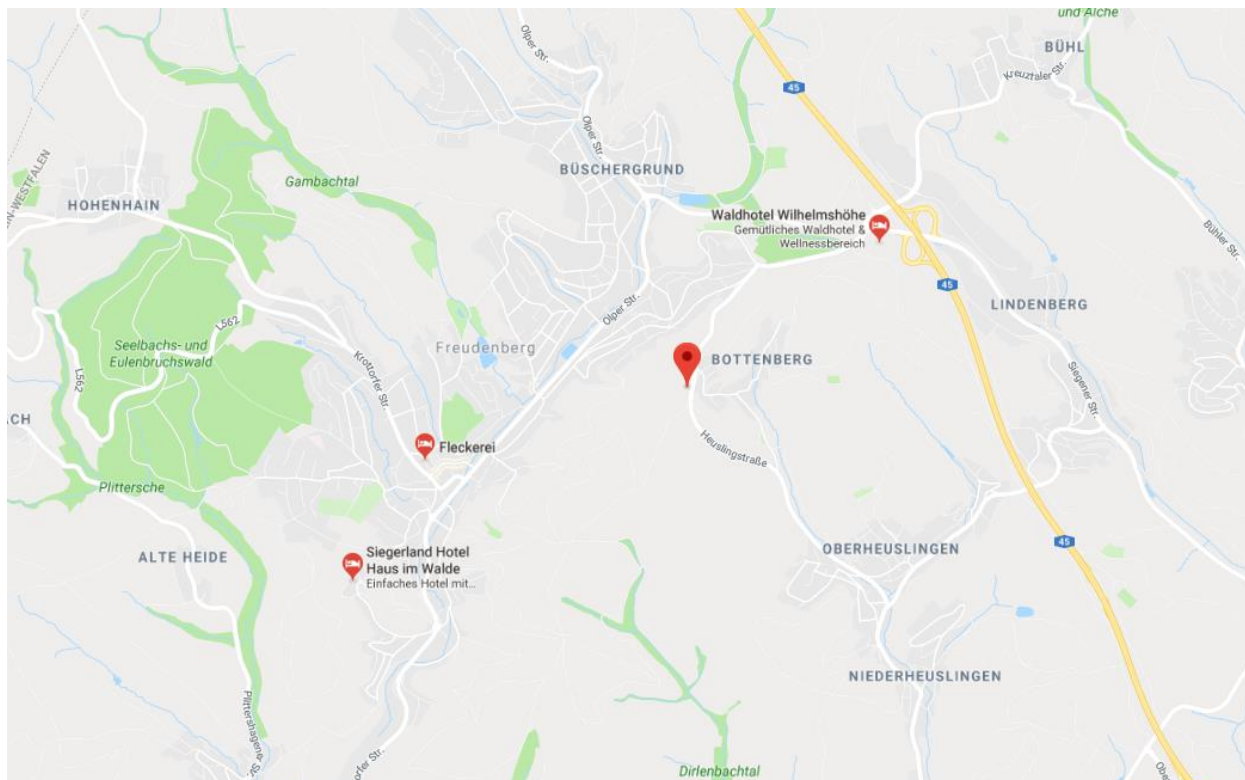
VS2.0

**20931**

## 1 Übersichtskarte



57258 Freudenberg





SETREO GMBH

# Windpark „Freudenberg“ HAUPTBERICHT

Seite:

4/11

Anlagentyp : SE 3, 4 Nh160m Rotor 140m

Referenz:

Datum: 04.11.2018

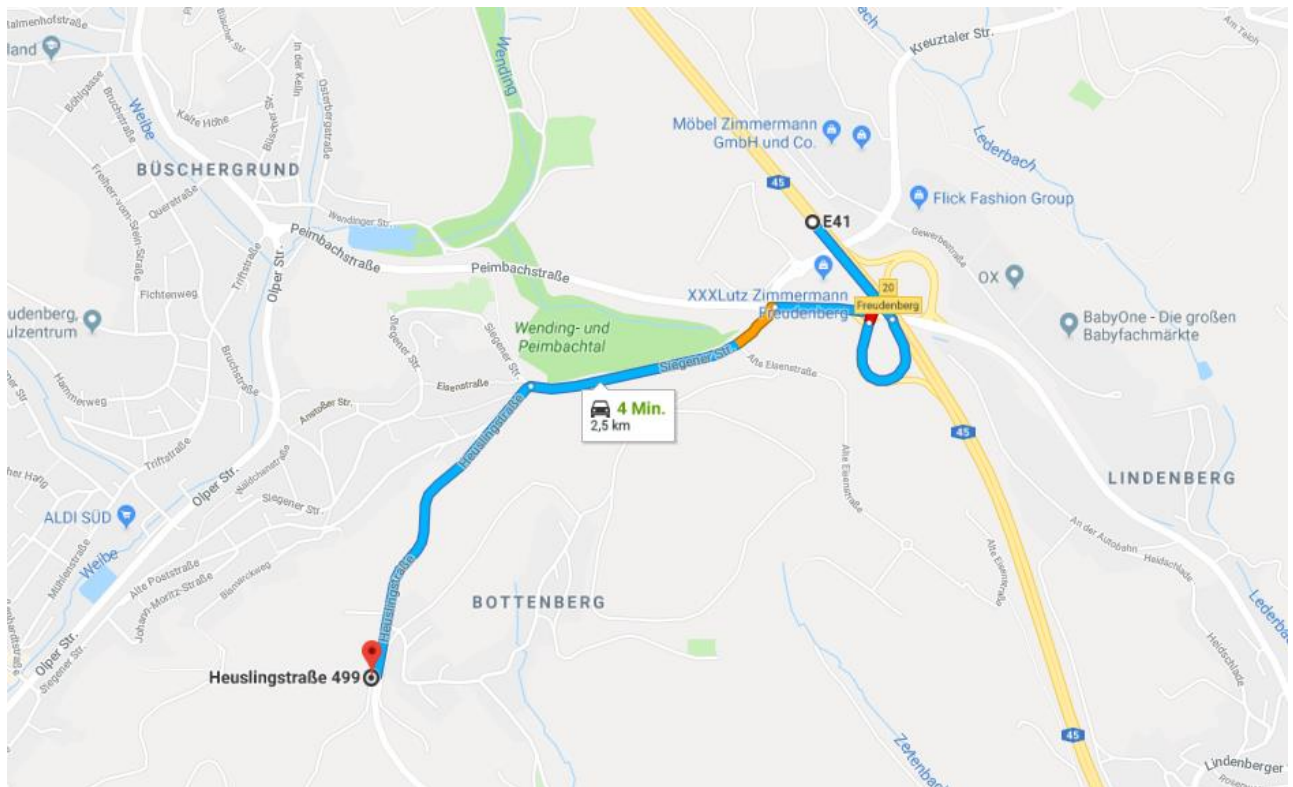
erstellt: www.setreo.de

VS2.0

**20931**

## 2 Streckenübersicht mit Ausbaumaßnahmen

### 2.1 Anlage 1



#### Anfahrtsbeschreibung:

(km Angaben = Gesamt Kilometer)

- 00,000 km: A45 AS 20 Freudenberg Richtung Freudenberg/Betzdorf/Siegen-West
- 00,350 km: links abbiegen auf L562 (Siegener Straße)
- 00,620 km: links abbiegen auf K20 (Siegener Straße)
- 01,270 km: links abbiegen auf K20 (Heuslingstraße) zu bleiben
- 02,120 km: rechts abbiegen auf Zufahrt Windpark

<https://goo.gl/maps/qzcBi3N6uAr>



SETREO GMBH

# Windpark „Freudenberg“

## HAUPTBERICHT

Seite:

5/11

Anlagentyp : SE 3, 4 Nh160m Rotor 140m

Referenz:

Datum: 04.11.2018

erstellt: www.setreo.de

VS2.0

**20931**

### 2.2 Ausbaumaßnahmen zu Anlage 1 Böschung abtragen

Bild Nr. / Straße	Maßnahme	Menge
1-2 / A45 AS20	Schilder entfernen	7
	Fläche befahrbar ausbauen	28m x 4m
	Fläche befahrbar ausbauen	25m x 2m
	Fläche befahrbar ausbauen	2m x 4m
	Leitplanke überschwenken ggf. demontieren	52m
	Leitplanke überschwenken ggf. demontieren	40m
	Leitplanke mit hinterem Ladungsüberhang überschwenken	40m
	Leitplanke mit hinterem Ladungsüberhang überschwenken	18m
	Leitplanke demontieren	100m
	Achtung Ladungsüberhang ragt in Fahrbahn / Gegenfahrbahn	-
	Schilder mit hinterem Ladungsüberhang überschwenken ggf. entfernen	2
	Fläche überschwenken, Bewuchs stutzen	-
	Parkverbot auf Parkplatz einrichten	-
	3-4 / A45 AS20	Schilder entfernen
Fläche befahrbar ausbauen, Bordstein schützen		3m x 1.50m
Schild mit hinterem Ladungsüberhang überschwenken ggf. entfernen		1
Schilder mit hinterem Ladungsüberhang überschwenken ggf. entfernen		2
Leitplanke überschwenken ggf. demontieren		60m
Leitplanke überschwenken ggf. demontieren		15m
Achtung Ladungsüberhang ragt in Gegenfahrbahn		-
Flächen überschwenken, Bewuchs stutzen		-
ggf. Böschung abtragen		-
5 / L562-K20	Schilder entfernen	2
	Ampel entfernen	1
	Fläche befahrbar ausbauen	15m x 2m
	Schild mit hinterem Ladungsüberhang überschwenken ggf. entfernen	1
	Fläche überschwenken	-
	Busspur mit nutzen	-
6 / K20 – K20	Schilder entfernen	6
	Lichtmast entfernen	1
	Wartehäuschen Bushaltestelle demontieren	1
	Fläche befahrbar ausbauen	15m x 11m
	Fläche befahrbar ausbauen	30m x 1m
	Leitplanke mit hinterem Ladungsüberhang überschwenken	75m
	Böschung abtragen	-
	Bewuchs stutzen	-



SETREO GMBH

# Windpark „Freudenberg“

## HAUPTBERICHT

Seite:

6/11

Anlagentyp : SE 3, 4 Nh160m Rotor 140m

Referenz:

Datum: 04.11.2018

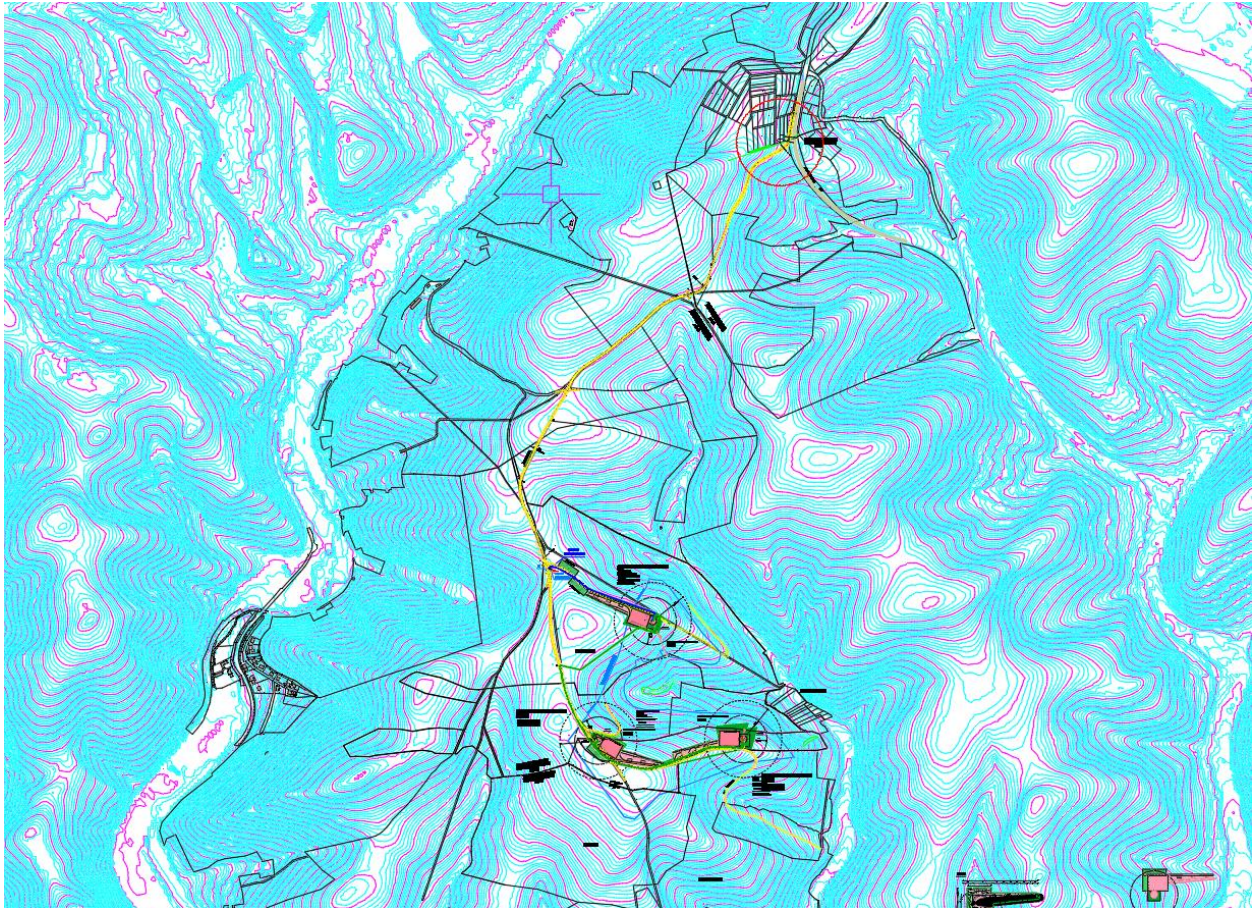
erstellt: www.setreo.de

VS2.0

**20931**

7 / K20	Leitplanke mit hinterem Ladungsüberhang überschwenken	55m
	Fläche überschwenken, Gelände abtragen, Bewuchs stutzen – in Abstimmung mit Eigentümer	-
8 / K20 – Zufahrt WP	ab hier Ausbau gemäß Spezifikation Hersteller	
9 / Zuwegung WP	Steigung größer 8% - zusätzliche Zughilfe erforderlich	-

### 3 Anlage 2 – Zuwegung abgehend von der K20



Für die Zuwegung werden vorhandene, gut ausgebaute Forstwege, abgehend von der K20, entsprechend den Vorgaben des Herstellers

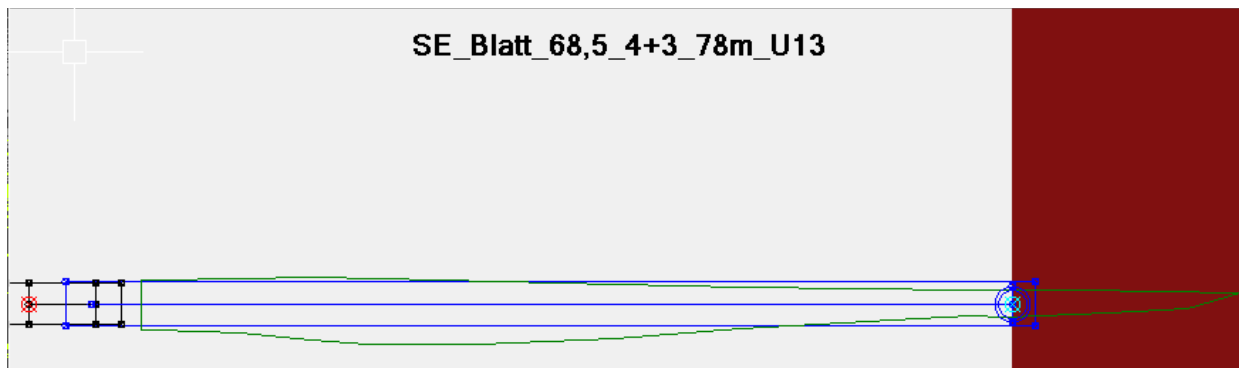


#### 4 Annahme Lastfahrtabmessungen

Ladung	Achsen	Länge	Breite	Höhe	Gewicht in to
SE 140	4+3	78,00	4,24	4,35	65,00
Turmteil Stahl	4+3+7	41,00	4,30	4,00	131,00

Annahme Ladungsüberhang hinten > 2,00m ab OK Fahrbahn

**Sollte der beauftragte Transporteur Fahrzeuge mit größeren Abmaßen einsetzen, kann er sich gerne mit uns bzgl. Zusatzsimulationen in Verbindung setzen. Die ausführende Spedition muss unabhängig davon die beantragte Strecke immer auf Machbarkeit prüfen – siehe allgemeine Auflagen Genehmigungsbescheid.**







## 5 Fahrzeugtechnik

Bei den Transporten sind wir von folgenden Fahrzeugen ausgegangen:

Bauteil / Fahrzeugtyp	Adapterfahrzeug / Kesselbrücke/Tiefbett/ Telesattel/ Superwing carrier/ Freidreher
Turmteil	Adapter Freidreher
Generator	Tiefbett
Hub	Tiefbett
Rotorblatt	Super wing carrier o.glw

*Hinweis zu den Turmsektionen:*

*Laut SENVION (Hat. Boogaard am 24.02.2018) gibt es keine Daten zu den Turmsektionen. Es wird wahrscheinlich ein Hybridturm mit 2x Stahlsektionen.*

	<b>Windpark „Freudenberg“</b> <b>HAUPTBERICHT</b>		Seite: 10/11
	Anlagentyp : SE 3, 4 Nh160m Rotor 140m		Referenz:
Datum: 04.11.2018	erstellt: www.setreo.de	VS2.0	<b>20931</b>

## 6 Ergänzung der Berichtsergebnisse

Der Windpark Freudenberg ist nach unserer Einschätzung auf o.a. Strecken befahrbar. Ob o.a. Transporte genehmigt werden, kann erst mit Stellung von Testanträgen geprüft werden. Aufgrund der großen Anzahl an Transporten empfehlen wir eine frühzeitige Einbindung aller am Projekt Beteiligten.

Details der Befahrung können in der Punktwolke oder den Autocad-Zeichnungen bzw. den Simulationen entnommen werden. Diese werden dem Kunden bei Bedarf von uns zur Verfügung gestellt.

**Die Strecke wurde nach bestem Wissen und Gewissen geprüft.**

Rheinau, den 04.11.2018

gez. Klaus Häfele

gez. Dipl.-Ing.(FH) Christian Klattig

SETREO GmbH

USt.-ID Nr. DE266746878 \* Geschäftsführer Klaus Häfele \* Amtsgericht Freiburg \* HRB 704201. Es gelten ausschließlich unsere Allgemeinen Geschäftsbedingungen (AGB), diese sind einsehbar über unsere Homepage [www.setreo.de](http://www.setreo.de).



## 7 Grundlagen und Annahmen dieser Streckenerkundung

Dieser Bericht beschreibt die örtlichen Gegebenheiten zum Aufnahmestichtag auf den Straßen ab Vorgabepunkt Kunde bis Einfahrt Baustelle - jedoch keinerlei Straßen auf der Baustelle selbst. Aufnahmestichtag ist der **07.02.2018**. Veränderungen der Straßen in baulicher Hinsicht, in Wegführung etc. nach dem Aufnahmestichtag wurden nicht berücksichtigt.

Der Bericht beinhaltet keine Nachforschungen bezüglich der Tragfähigkeit von Bauwerken. Die Streckenerkundung wurde am Aufnahmestichtag gemäß folgendem Bericht durchgeführt und hat keinen Anspruch darauf, dass diese Varianten gemäß Erkundung genehmigt werden.

Die Prüfung der Machbarkeit hängt einerseits von dem Transportgut, von dessen Abmessungen, von dessen Ladepunkt, von dessen Gewicht und andererseits vom Fahrzeugtyp des tatsächlich einzusetzenden Transportfahrzeugs ab. Die Machbarkeitsprüfung geht vorliegend von Lastfahrabmessungen entsprechend Ziffer 3 dieses Berichts und von Fahrzeugtypen entsprechend Ziffer 4 dieses Berichts aus.

Bei Fahrten mit dem Messfahrzeug (mobiles Laserscanning) sind Abweichungen in Höhe, Breite und der Lage aufgrund der seitens der Satellitenreferenzdienste zur Verfügung gestellten Daten möglich. Hinsichtlich der relativen Abweichungen wird auf die allgemeinen Nutzungsbedingungen der AXIO-NET/Exagone Satellitenreferenzdienste verwiesen. Im unbefestigten Bereich, insbesondere auch bei Gräben und Böschungen kann es über die in den Nutzungsbedingungen von AXIO-NET/Exagone Satellitenreferenzdienste benannten Abweichungen hinaus zu weitergehenden geringfügigen Abweichungen hinsichtlich Höhenraster, Querprofil und Einzelpunkte kommen.

Vor diesem Hintergrund muss der Auftraggeber gleichwohl die vorgeschlagenen Strecken bezüglich der Machbarkeit vor Fahrantritt prüfen und zusätzliche verkehrslenkende Maßnahmen frühzeitig abklären.

Wegen denkbarer Abweichungen in Abmessungen, Gewicht und Ladepunkt des Transportguts oder abweichenden Lastfahrabmessungen bzw abweichenden Fahrzeugtypen und des damit verbundenen abweichenden Lenkverhaltens muss der eingesetzte Frachtführer die Strecke bezüglich der Machbarkeit vor Fahrantritt prüfen und zusätzlich verkehrslenkende Maßnahmen frühzeitig abklären.

### Ausschluss der Haftung für Vermögensschäden:

Aufgrund der in vorstehendem Kapitel „Grundlagen und Annahmen dieser Streckenführung:“ getätigten Ausführungen schließt die Setreo GmbH jedwede Haftung für Vermögensschäden, welche in Umsetzung des Transports auf der Grundlage Machbarkeitsstudie durchgeführt werden, aus.