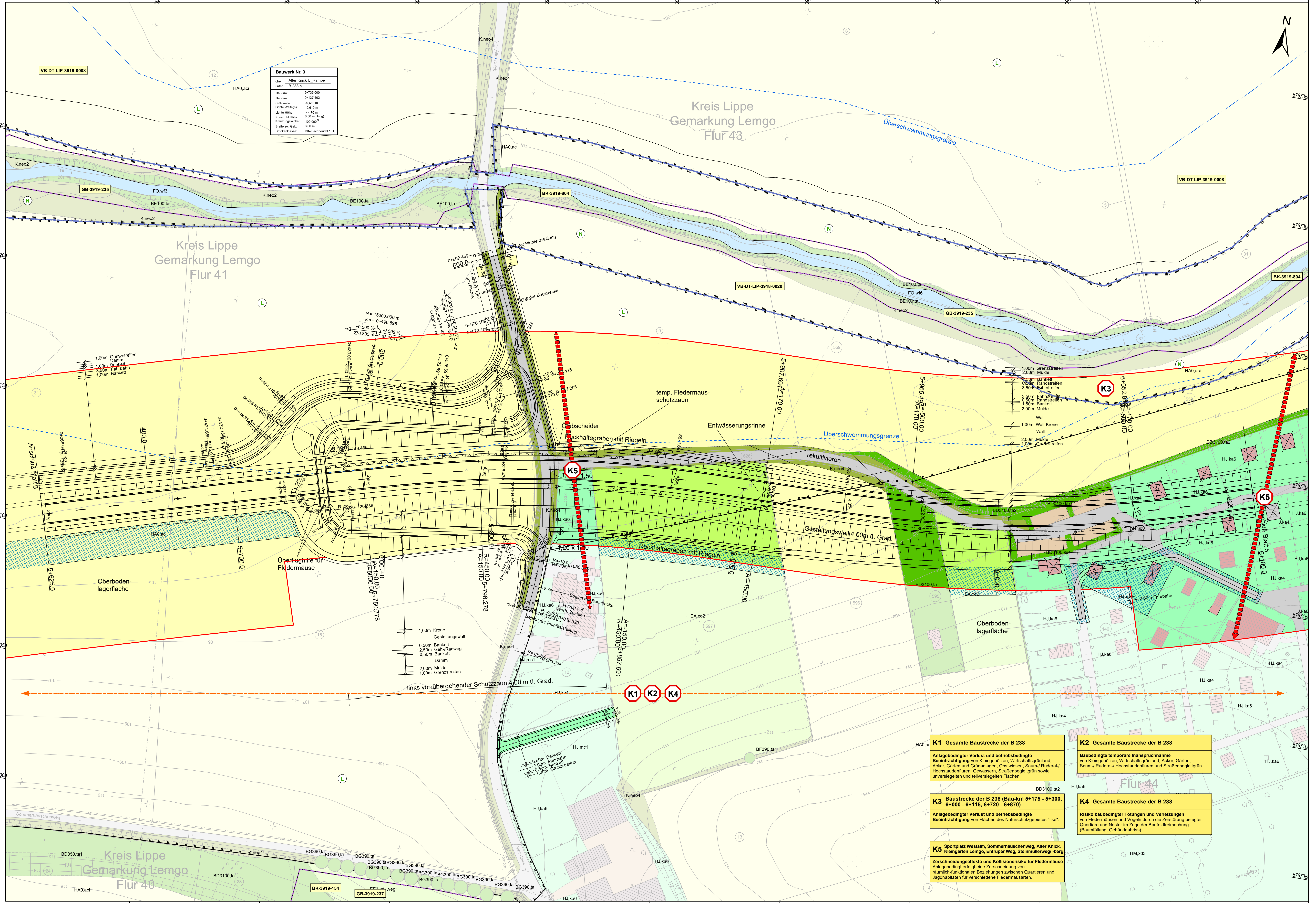


Y 3491840.798  
X 5767298.628

Y 3492341.696  
X 5767387.671



**Bauwerk Nr. 3**

oben	Alter Krick U. Rampe
unten	B 238
Bauart	0+137.502
Bauwerk	0+137.502
Bauhöhe	20,00 m
Lichte Höhe	19,00 m
Lichte Höhe	> 4,70
Kontrollhöhe	0,00 m (TPO)
Minuspunkthöhe	100,00 m
Reife der Gie.	3,00 m
Rückverleite	DIN Fachblatt 101

Kreis Lippe  
Gemarkung Lemgo  
Flur 41

Kreis Lippe  
Gemarkung Lemgo  
Flur 43

Kreis Lippe  
Gemarkung Lemgo  
Flur 40

Y 3491902.275  
X 5766952.800

Y 3492403.173  
X 5767041.843

**Landchaftspflegerischer Begleitplan (LBP)  
Neubau der B 238, OU Lemgo (L 712n - B 238a)**

**Bestands- und Konfliktplan (Blatt 4)**

**Biotypen & Realnutzung**

(vorhanden | betroffen)

- GEWÄSSER**
- FF.w0 Teich, bedingt naturnah
  - FF.w6 Stauwasser, bedingt naturnah
  - FM.w3 Bach, bedingt naturnah
  - FM.w6 Bach, bedingt naturnah
  - FO.w3 Fluß, bedingt naturnah
  - FO.w6 Fluß, bedingt naturnah

- LAUB- UND MISCHWALD**
- AA100 Wald, Hauptbaumart Buche, mit lebensraumtypischen Baumarten 90 - 100%
  - AC100 Wald, Hauptbaumart Eiche, mit lebensraumtypischen Baumarten 90 - 100%
  - AR100 Wald, Hauptbaumart Ahorn, mit lebensraumtypischen Baumarten 90 - 100%

- GEBÜSCH, STRAUCHGRUPPE**
- BB070 Gebüsch, Strauchgruppe mit lebensraumtypischen Gehölzartenanteilen > 50-70%
  - BB0100 Gebüsch, Strauchgruppe mit lebensraumtypischen Gehölzartenanteilen > 70%

- HECKEN**
- BD0100.kd Hecke einreihig, mit lebensraumtypischen Gehölzen > 70%, kein regelmäßiger Formschnitt
  - BD0100.kb.tc Hecke einreihig, mit lebensraumtypischen Gehölzen > 70%, kein regelmäßiger Formschnitt, Überhälter ab 50 cm BHD
  - BD0100.kb1 Hecke einreihig, mit lebensraumtypischen Gehölzen > 70%, kein regelmäßiger Formschnitt
  - BD0100.kb1.tc Hecke einreihig, mit lebensraumtypischen Gehölzen > 70%, kein regelmäßiger Formschnitt, Überhälter ab 50 cm BHD
  - BD0100.kd4 Hecke, mit lebensraumtypischen Gehölzen > 70%, intensiv geschnitten (jährlicher Formschnitt)

- GEHÖLZSTREIFEN, UFERGEHÖLZ**
- BD3100 Gehölzstreifen, mit lebensraumtypischen Gehölzen > 70%
  - BD350 Gehölzstreifen, mit lebensraumtypischen Gehölzen < 50%
  - BE100 Ufergehölz, mit lebensraumtypischen Gehölzen > 70%

- BAUMGRUPPE, ALLEE**
- BF90 Baumgruppe-reihe, aus lebensraumtypischen Baumarten > 70%
  - BH90 Allee, aus lebensraumtypischen Baumarten > 70%

- EINZELBÄUME**
- BF390 Einzelbaum, lebensraumtypisch
  - BF330 Einzelbaum, nicht lebensraumtypisch
  - BG390 Kopfbaum, lebensraumtypisch
  - BS90 Obstbaum, lebensraumtypisch

ta1 = mittleres Baumholz, ta2 = geringes Baumholz, ta3 = Stangenholz, ta11 = sehr starkes Baumholz, ta = starkes Baumholz, m = mittel bis schlecht ausgeprägt, g = gut ausgeprägt

- HALBNATÜRLICHE KULTURBIOTOPTE, RÖHRICHT**
- CF.neo2 Röhricht, mit Anteil Neo-, Nitrophyten > 25%

- WIRTSCHAFTSGRÜNLAND**
- EA.xd1.veg1 artenreiche Mahnwiese, mittel bis schlecht ausgeprägt
  - EA.xd2 Wirtschaftsgrünland, Intensivwiese, artenarm
  - EA.xd5 Wirtschaftsgrünland, Intensivwiese, mäßig artenreich
  - ES.xd2 Wirtschaftsgrünland, Intensivmahnwiese, artenarm
  - EE1 brachgefallenes Intensivgrünland (Wiese)
  - EE3.xd1.veg1 brachgefallenes Feuch- und Naßgrünland, mittel bis schlecht ausgeprägt

- ACKER**
- HA0.aci Acker, intensiv, Wildkrautarten weitgehend fehlend

- GARTEN, GRÜNLAGE, PARK**
- HJ.ka4 Ziel- und Nutzgarten ohne bzw. mit überwiegend fremdländischen Gehölzen
  - HJ.ka6 Ziel- und Nutzgarten mit überwiegend heimischen Gehölzen
  - HJ.mc1 Rasenfläche, intensiv genutzt
  - HJ.mc2 Rasen- und Wiesenfläche, extensiv genutzt
  - HJ.mc1 Rasenfläche, intensiv genutzt
  - HJ.mc2 Rasen- und Wiesenfläche, extensiv genutzt
  - HM.xd3 Grünanlage / Park < 2 ha, strukturreich mit Baumbestand
  - HM.xd4.ob1 Grünanlage / Park < 2 ha, strukturreich, Baumbestand nahezu fehlend

- STREUOBSTWIESE/WEIDE**
- HK2.ta14 Streuobstwiese mit Baumbestand, Alter < 10 Jahre, gepflegt
  - HK2.ta15a Streuobstwiese mit Baumbestand, Alter 10 bis 30 Jahre, gepflegt

- SAUM-, RUDERAL- UND HOCHSTAUDENFLUREN**
- K.neo2 Saum-, Ruderal- und Hochstaudenflur mit Anteil Störzeiger Neo-, Nitrophyten > 25 - 50%
  - K.neo4 Saum-, Ruderal- und Hochstaudenflur mit Anteil Störzeiger Neo-, Nitrophyten > 50 - 75%
  - K.neo5 Saum-, Ruderal- und Hochstaudenflur mit Anteil Störzeiger Neo-, Nitrophyten > 75%

- STRAßENBEGLEITGRÜN**
- VA.m3 Bankette, Mittelstreifen
  - VA.m4 Straßenbegleitgrün, Straßenböschungen ohne Gehölzbestand
  - VA.m9 Straßenbegleitgrün, Straßenböschungen mit Gehölzbestand

- UNVERSIEGELTE WEGE**
- VB7.st3 unversiegelter Weg auf nährstoffreichem Boden

**VERSIEGELTE, TEILVERSIEGELTE FLÄCHEN**

- gemischte Bauflächen, Wohnbauflächen (SB0)
- landwirtschaftliche Hof- und Gebäudelfläche (SB5)
- Gewerbe- und Industrieflächen (SC0)
- Straße, Weg, Platz versiegelt (VF0)
- teilversiegelte Flächen (Schotterwege/-flächen, wassergebundene Decke) (VF1)

**Schutzgebiete, -objekte / Flächenausweisungen**

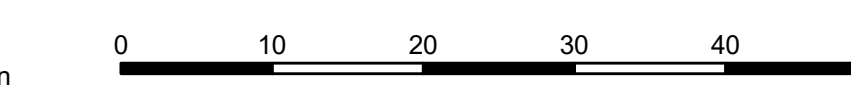
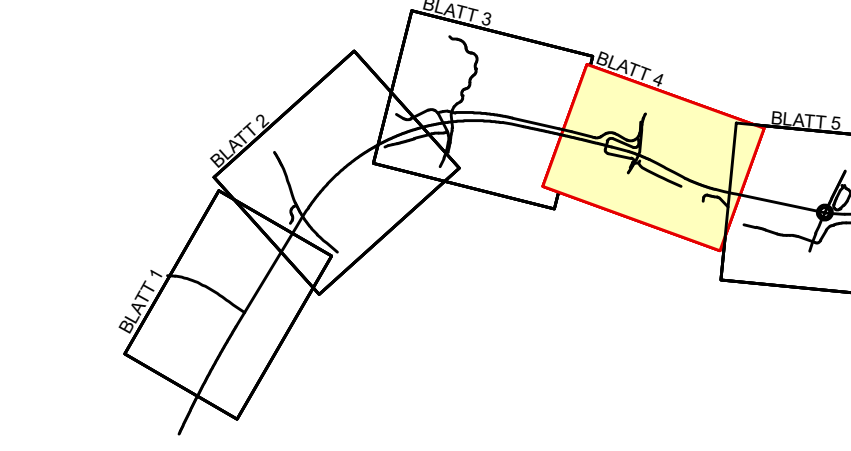
- Landchaftschutzgebiet (LSG) gem. § 26 BNatSchG
- Naturschutzgebiet (NSG) gem. § 23 BNatSchG
- Geschützte Biotop gem. § 42 NatSchG
- Schutzwürdige Biotop (Biotopkataster LANUV)
- Biotopverbund gem. §§ 20 & 21 BNatSchG
- Wasserschutzgebiet gem. § 51 WHG

**Beeinträchtigungsbereiche & Konflikte**

- Böschungen und Gräben
- unversiegelt (Bankette, Trennstreifen)
- versiegelt (Fahrbahn)
- unversiegelt (Bankette, Trennstreifen)
- Böschungen und Gräben
- Entwässerungsrinnen / Rauhbetonnen
- temporäre Arbeitsstreifen / Lagerflächen während der Bauphase

- neue Belastungszone
- 0 - 50 m ab Fahrbahnrand B 238 neu
- Betroffener Einzelbaum (Inanspruchnahme)
- Störung/Zerschneidung faunistischer Austauschbeziehungen

- Abgrenzung der Konfliktbereiche
- K1 Konfliktnummer (fortlaufend)
- K1 Bau-km 5+400 - 8+000
- Anlagebedingter Verlust von strahlen-empfindlichen Gehölzarten, Grünflächen
- Erläuterung des Konfliktes



**Kuhlmann & Stucht** GbR  
Landchaftspflege • Umweltsanierung

Stalleckenweg 5 • 44667 Bochum • Tel.: 02327/228020 • Fax: 02327/228029  
Email: info@kuhlmann-stucht.de • Internet: www.kuhlmann-stucht.de

bearbeitet: Witschel gezeichnet: Witschel geprüft: Stucht Datum: 22.06.2020 Projekt Nr.: 1904

Satzungsgemäß ausgelesen  
in der Zeit vom \_\_\_\_\_ bis \_\_\_\_\_  
in der Gemeinde \_\_\_\_\_

Zeit und Ort der Auslegung sind rechtzeitig vor Beginn der Auslegung ortsbekannt gemacht worden.

Gemeinde: \_\_\_\_\_  
(Dienststempel)

(Unterschrift)

**Regionalniederlassung Ostwestfalen-Lippe**  
Stapenhorststraße 119, 33615 Bielefeld

**Strassen.nrw**  
Projekt-Nr.: 01-0416

Nr.	Art der Änderung	Datum	Zeichen

**FESTSTELLUNGSENTWURF**

Landesbetrieb Straßenbau Nordrhein-Westfalen  
Straße: B 238  
PROJIS-Nr.: \_\_\_\_\_

Unterlage / Blatt-Nr.: 19 / 4  
Bestands- und Konfliktplan  
Maßstab: 1 : 500

Neubau der B 238  
Ortsumgehung Lemgo  
(L 712 - B 238 alt)

Aufgestellt: Bielefeld, 22.06.2020

Der Leiter der Regionalniederlassung Ostwestfalen-Lippe  
i.A. *H. K. K.*

**K1 Gesamte Baustrecke der B 238**  
Anlagebedingter Verlust und betriebsbedingte Beeinträchtigung von Kleingehölzen, Wirtschaftsgrünland, Acker, Gärten und Grünanlagen, Obstwiesen, Saum-/Ruderal-/Hochstaudenfluren, Gewässern, Straßenbegleitgrün sowie unversiegelten und teilversiegelten Flächen.

**K2 Gesamte Baustrecke der B 238**  
Baubedingte temporäre Inanspruchnahme von Kleingehölzen, Wirtschaftsgrünland, Acker, Gärten, Saum-/Ruderal-/Hochstaudenfluren und Straßenbegleitgrün.

**K3 Baustrecke der B 238 (Bau-km 5+175 - 5+300, 6+000 - 6+115, 6+720 - 6+870)**  
Anlagebedingter Verlust und betriebsbedingte Beeinträchtigung von Flächen des Naturschutzgebietes "Ise".

**K4 Gesamte Baustrecke der B 238**  
Risiko baubedingter Tötungen und Verletzungen von Fledermäusen und Vögeln durch die Zerstörung belegter Quartiere und Nester im Zuge der Baufeldräumung (Baumfällung, Gebäudeabriss).

**K5 Sportplatz Westalm, Sommerhäuschenweg, Alter Krick, Kleingärten Lemgo, Entropfer Weg, Steinhilfenweg/Berg**  
Zerschneidungseffekte und Kollisionsrisiko für Fledermäuse Anlagebedingt erfolgt eine Zerschneidung von räumlich-funktionalen Beziehungen zwischen Quartieren und Jagdhabitaten für verschiedene Fledermausarten.