

FM1 - Fledermäuse

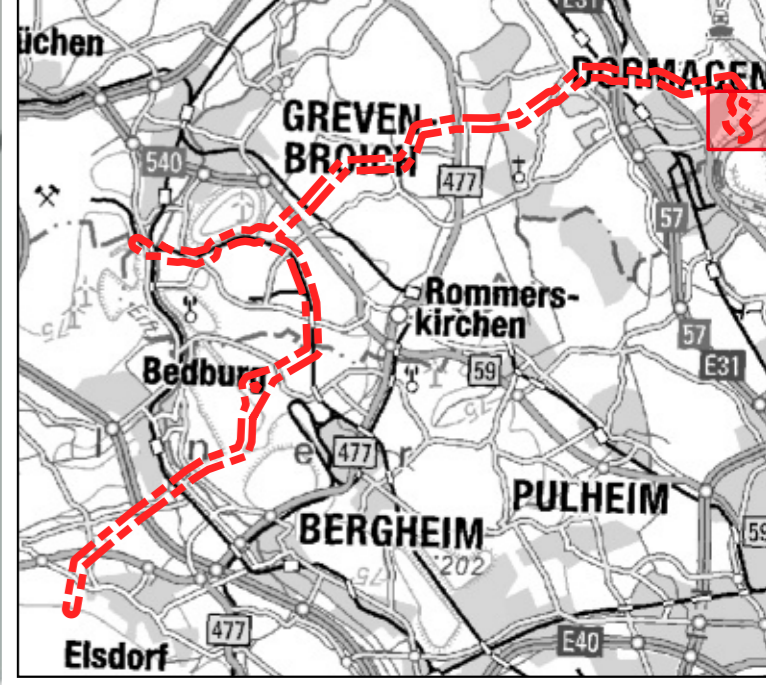
Untersuchungsraum

- Vorhabenbedingt beanspruchte Flächen
- Fledermaustransecte
- UR400

Erfasste Fledermausarten

- Großer Abendsegler - Nyctalus noctula (RL NI: 2)
- Rauhauffledermaus - Pipistrellus nathusii (RL NI: 2)
- Zwergfledermaus - Pipistrellus pipistrellus (RL NI: 3)

Geobasisdaten: © GeoBasis-DE / BKG(2020)
 dl-de/by-2-0; www.govdata.de/dl-de/by-2-0
Maßstab: 1:5.000



Karte
 Transektkartierung mit Fledermausdetektor (FM1)

Ausschnitt
 1 von 8

Projekt
 Rheinwassertransportleitung

Vorhabenträger
 RWE Power AG • Tagebauplanung
 Stüttgenweg 2, 50935 Köln



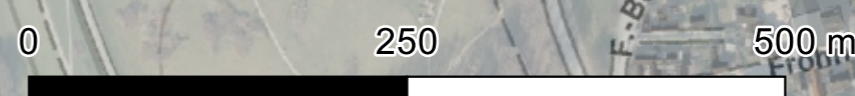
Auftraggeber
 Froelich & Sporbeck GmbH & Co. KG
 Umweltplanung und Beratung
 Ehreldstr. 34, 44789 Bochum

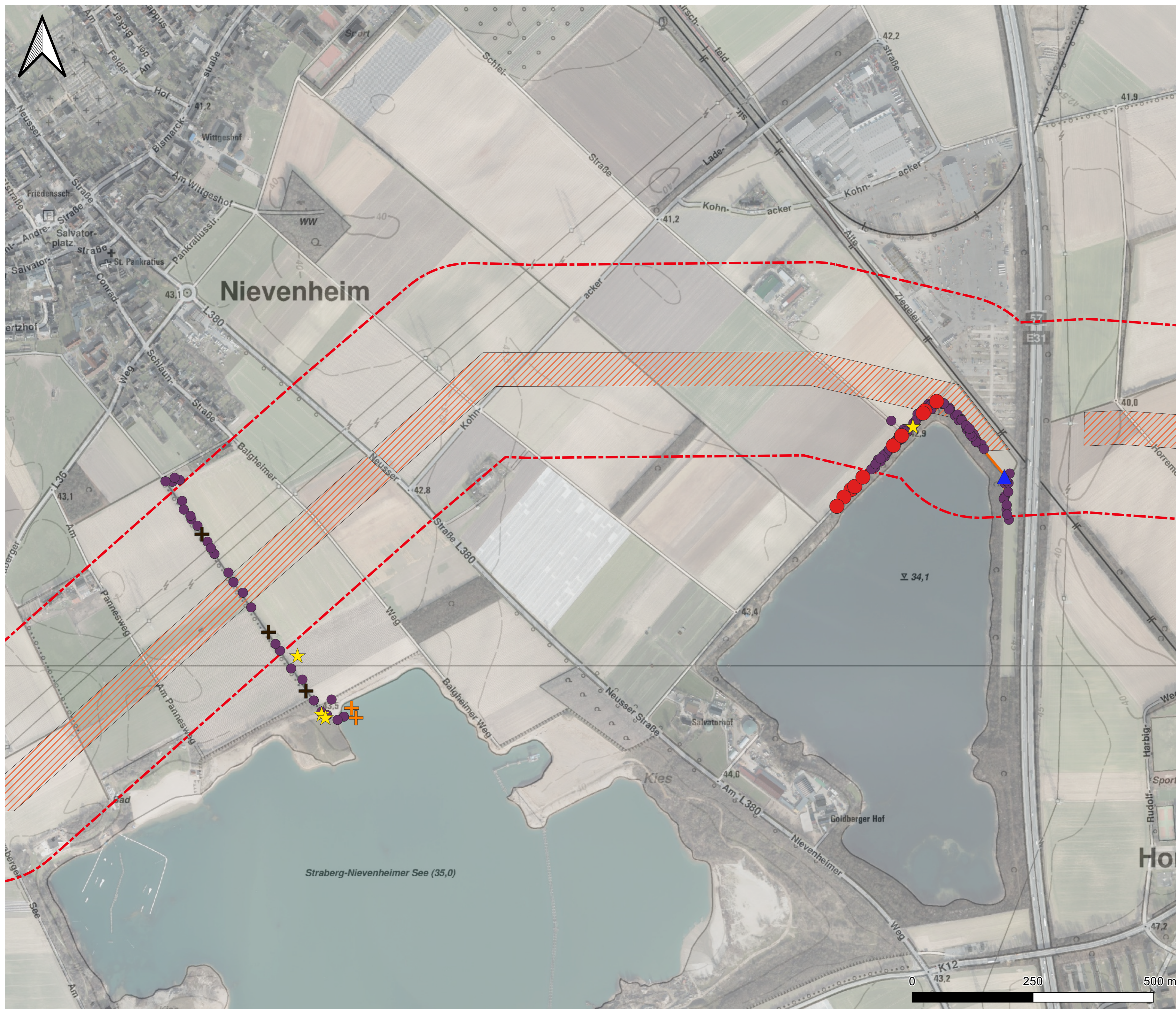


Bearbeitung
 Dipl.-Biol. Benjamin Bernhardt
 Karen de Boer, M.Sc., Pierre Mittelbach, M.Sc.
Erstellt
 10.11.2023



Dipl.-Biol. Benjamin Bernhardt
 Artenschutz, Landschaftsplanung
 und Ökologische Baubegleitung
 Chemnitzer Str. 50
 44139 Dortmund
 Tel. 0231 22398660
 E-Mail: info@buero-ecotone.de
 Web: www.buero-ecotone.de





FM1 - Fledermäuse

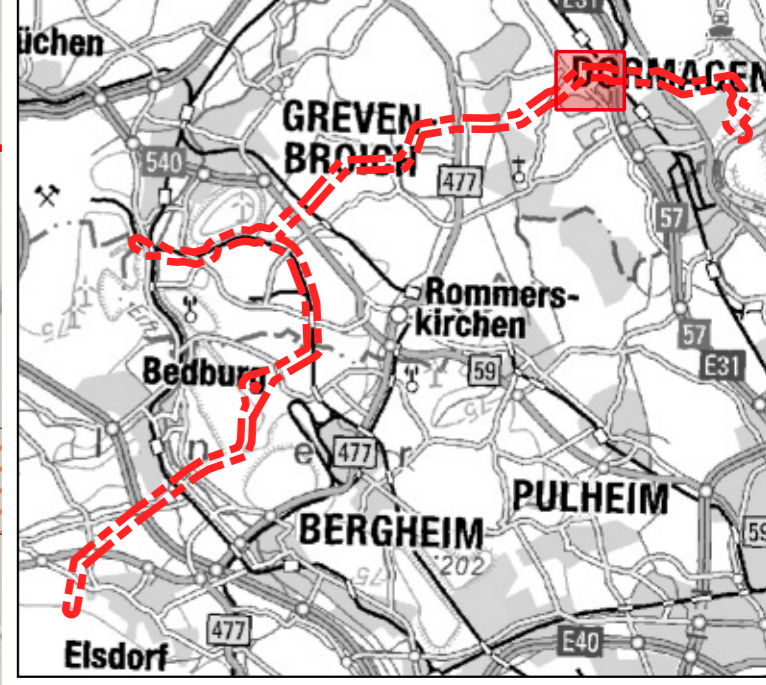
Untersuchungsraum

- Vorhabenbedingt beanspruchte Flächen
- Fledermaustransekte
- UR400

Erfasste Fledermausarten

- Großer Abendsegler - *Nyctalus noctula* (RL NI: 2)
- Wasserfledermaus - *Myotis dabentonii* (RL NI: 3)
- Myotis spec.*
- Breitflügel-Fledermaus - *Eptesicus serotinus* (RL NI: 2)
- Rauhauffledermaus - *Pipistrellus nathusii* (RL NI: 2)
- Zwergfledermaus - *Pipistrellus pipistrellus* (RL NI: 3)

Geobasisdaten: © GeoBasis-DE / BKG(2020)
 dl-de/by-2-0; w w w .govdata.de/dl-de/by-2-0
Maßstab: 1:5.000



Karte
 Transektkartierung mit Fledermausdetektor (FM1)
Ausschnitt
 2 von 8
Projekt
 Rheinwassertransportleitung
Vorhabenträger
 RWE Power AG • Tagebauplanung
 Stüttgenweg 2, 50935 Köln



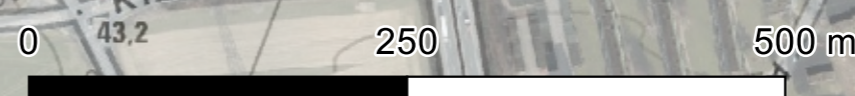
Auftraggeber
 Froelich & Sporbeck GmbH & Co. KG
 Umweltplanung und Beratung
 Ehrefeldstr. 34, 44789 Bochum

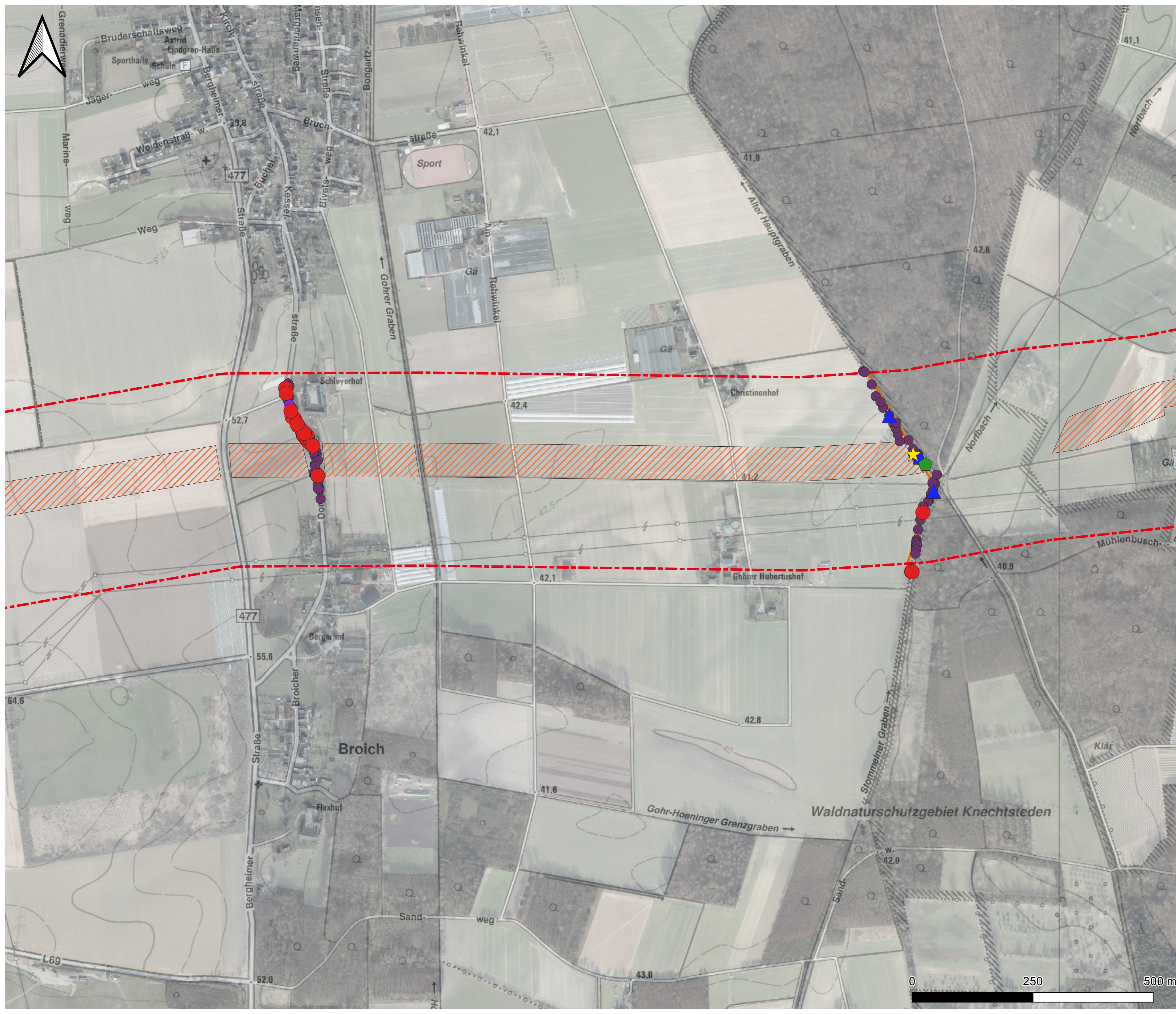


Bearbeitung
 Dipl.-Biol. Benjamin Bernhardt
 Karen de Boer, M.Sc., Pierre Mittelbach, M.Sc.
Erstellt
 10.11.2023



Dipl.-Biol. Benjamin Bernhardt
Artenschutz, Landschaftsplanung
und Ökologische Baubegleitung
 Chemnitzer Str. 50
 44139 Dortmund
 Tel. 0231 22398660
 E-Mail: info@buero-ecotone.de
 Web: www.buero-ecotone.de





FM1 - Fledermäuse

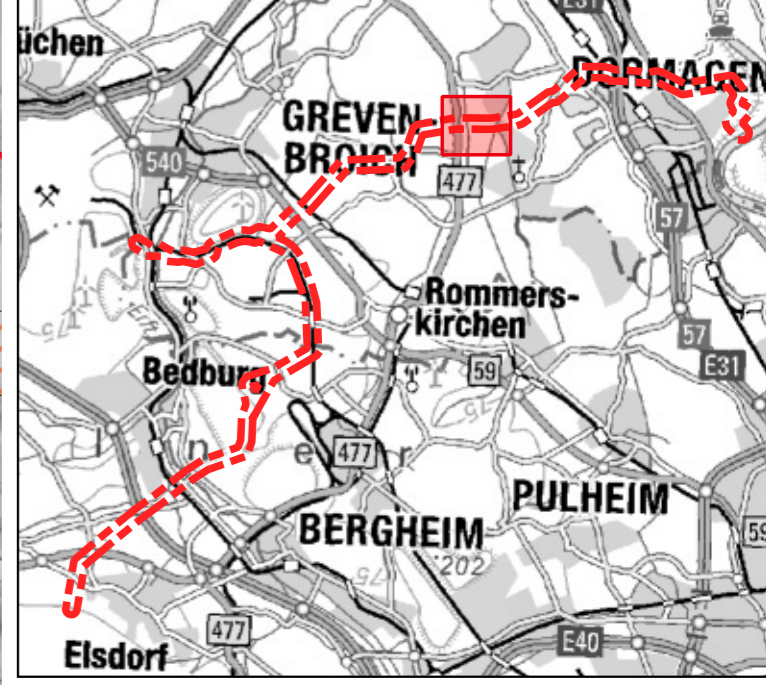
Untersuchungsraum

- Vorhabenbedingt beanspruchte Flächen
- Fledermaustransekte
- UR400

Erfasste Fledermausarten

- Großer Abendsegler - Nyctalus noctula (RL NI: 2)
- Breitflügel-Fledermaus - Eptesicus serotinus (RL NI: 2)
- Plecotus spec.
- Rauhautfledermaus - Pipistrellus nathusii (RL NI: 2)
- Zwergfledermaus - Pipistrellus pipistrellus (RL NI: 3)
- Pipistrellus spec. tief

Geobasisdaten: © GeoBasis-DE / BKG(2020)
 dl-de/by-2-0; w w w .govdata.de/dl-de/by-2-0
Maßstab: 1:5.000



Karte
 Transektkartierung mit Fledermausdetektor (FM1)
Ausschnitt
 3 von 8
Projekt
 Rheinwassertransportleitung
Vorhabenträger
 RWE Power AG • Tagebauplanung
 Stüttingenweg 2, 50935 Köln



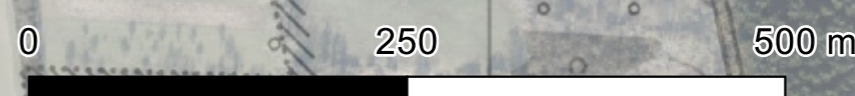
Auftraggeber
 Froelich & Sporbeck GmbH & Co. KG
 Umweltplanung und Beratung
 Ehrefeldstr. 34, 44789 Bochum

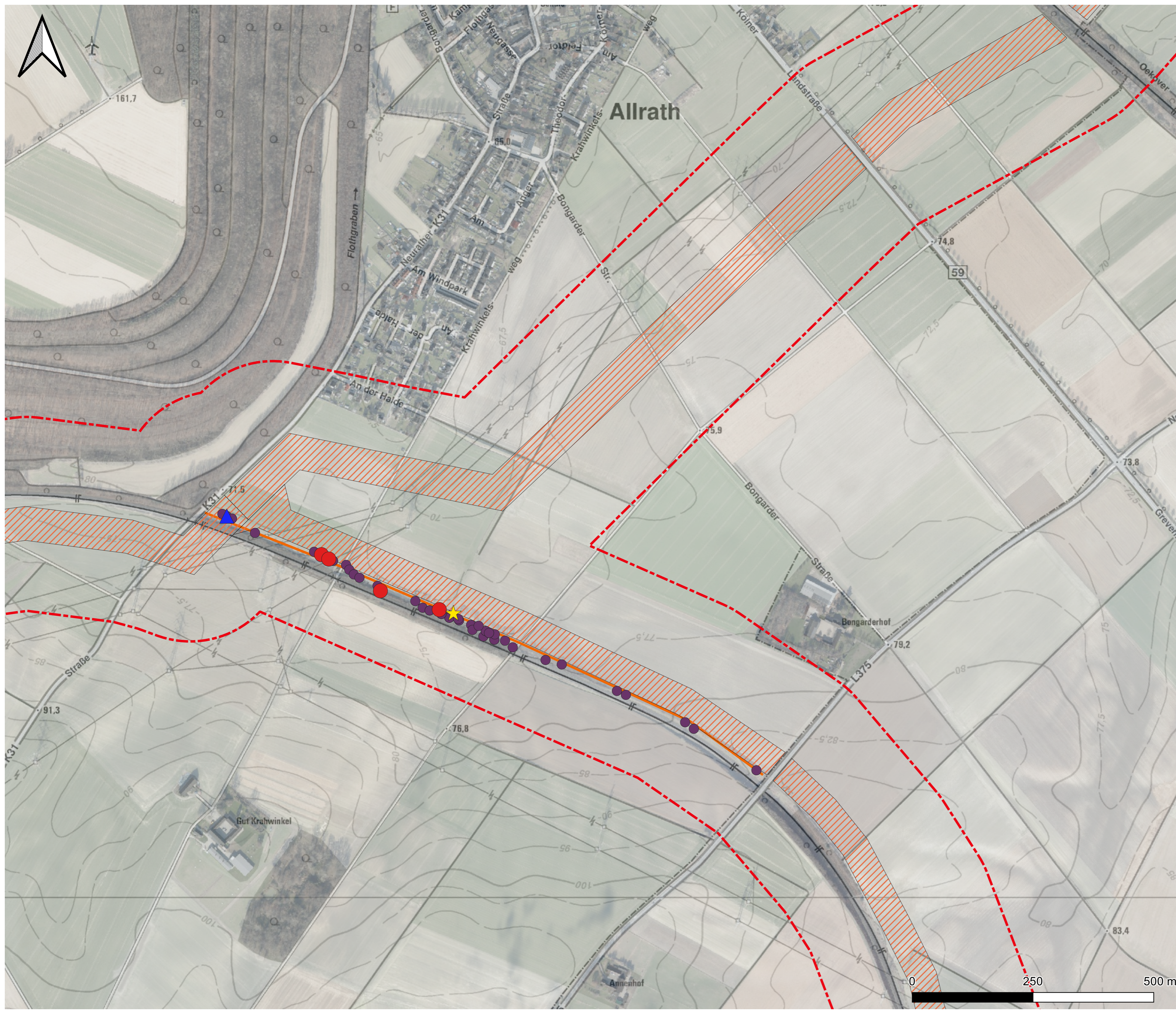


Bearbeitung
 Dipl.-Biol. Benjamin Bernhardt
 Karen de Boer, M.Sc., Pierre Mittelbach, M.Sc.
Erstellt
 10.11.2023



Dipl.-Biol. Benjamin Bernhardt
 Artenschutz, Landschaftsplanung
 und Ökologische Baubegleitung
 Chemnitzer Str. 50
 44139 Dortmund
 Tel. 0231 22398660
 E-Mail: info@buero-ecotone.de
 Web: www.buero-ecotone.de





FM1 - Fledermäuse

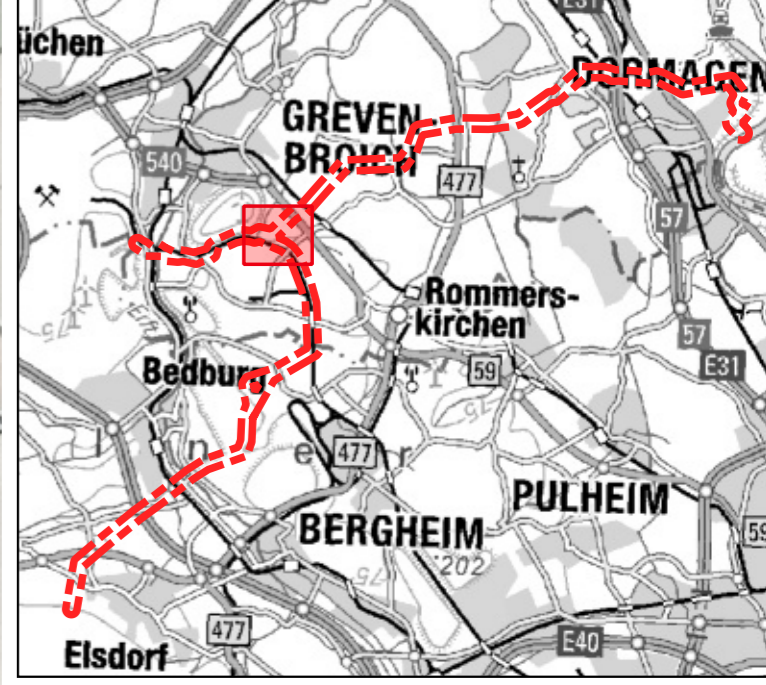
Untersuchungsraum

- Vorhabenbedingt beanspruchte Flächen
- Fledermaustranekte
- UR400

Erfasste Fledermausarten

- Großer Abendsegler - *Nyctalus noctula* (RL NI: 2)
- Breitflügel-Fledermaus - *Eptesicus serotinus* (RL NI: 2)
- Rauhauffledermaus - *Pipistrellus nathusii* (RL NI: 2)
- Zwergfledermaus - *Pipistrellus pipistrellus* (RL NI: 3)

Geobasisdaten: © GeoBasis-DE / BKG(2020)
 dl-de/by-2-0; www.govdata.de/dl-de/by-2-0
Maßstab: 1:5.000



Karte
 Transektkartierung mit Fledermausdetektor (FM1)
Ausschnitt
 4 von 8
Projekt
 Rheinwassertransportleitung
Vorhabenträger
 RWE Power AG • Tagebauplanung
 Stüttgenweg 2, 50935 Köln



Auftraggeber
 Froelich & Sporbeck GmbH & Co. KG
 Umweltplanung und Beratung
 Ehrefeldstr. 34, 44789 Bochum

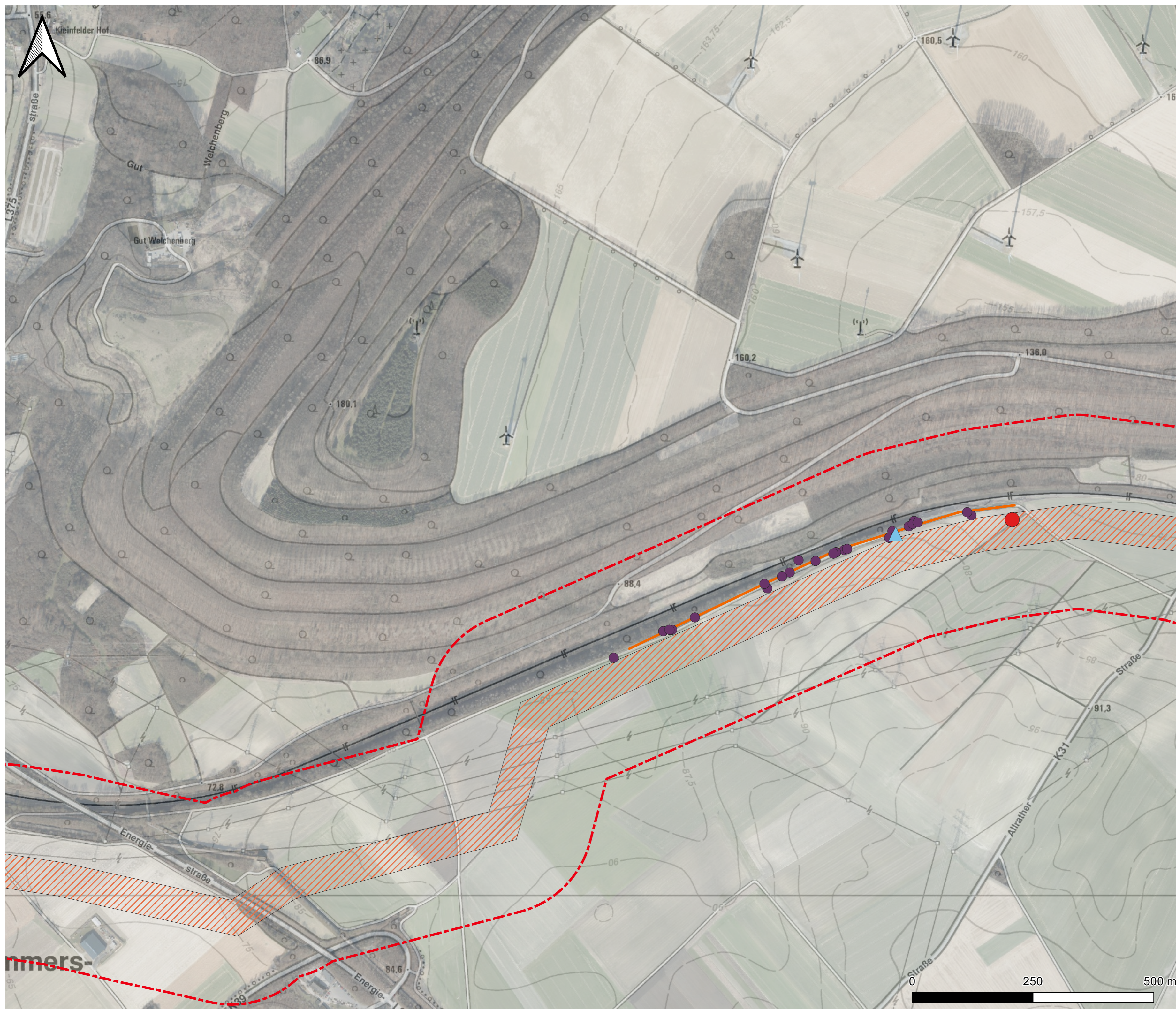


Bearbeitung
 Dipl.-Biol. Benjamin Bernhardt
 Karen de Boer, M.Sc., Pierre Mittelbach, M.Sc.
Erstellt
 10.11.2023






Dipl.-Biol. Benjamin Bernhardt
 Artenschutz, Landschaftsplanung
 und Ökologische Baubegleitung
 Chemnitzer Str. 50
 44139 Dortmund
 Tel. 0231 22398660
 E-Mail: info@buero-ecotone.de
 Web: www.buero-ecotone.de








FM1 - Fledermäuse

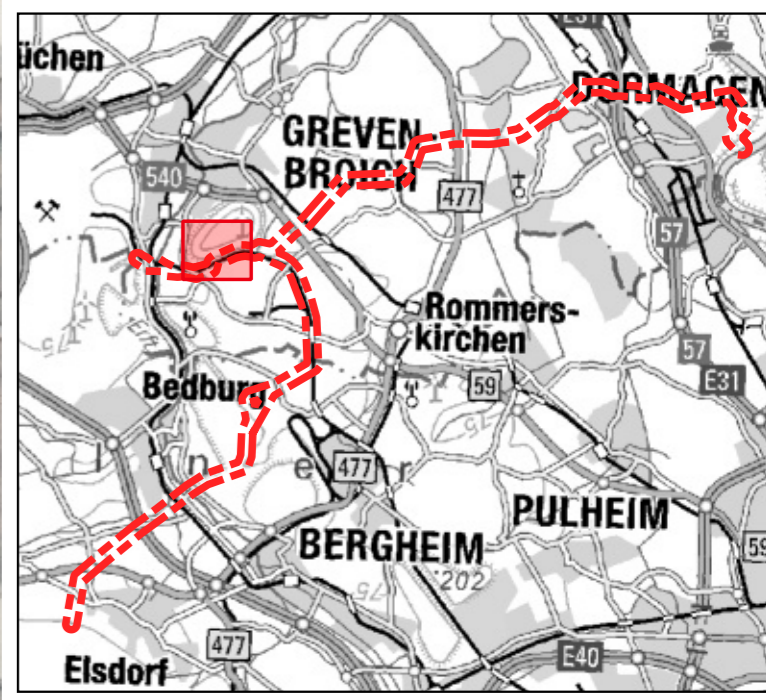
Untersuchungsraum

-  Vorhabenbedingt beanspruchte Flächen
-  Fledermaustranekte
-  UR400

Erfasste Fledermausarten

-  Kleiner Abendsegler - Nyctalus leisleri (RL NRW: V)
-  Rauhaufledermaus - Pipistrellus nathusii (RL NI: 2)
-  Zwergfledermaus - Pipistrellus pipistrellus (RL NI: 3)

Geobasisdaten: © GeoBasis-DE / BKG(2020)
 dl-de/by-2-0; w w w .govdata.de/dl-de/by-2-0
Maßstab: 1:5.000



Karte
 Transektkartierung mit Fledermausdetektor (FM1)
Ausschnitt
 5 von 8
Projekt
 Rheinwassertransportleitung
Vorhabenträger
 RWE Power AG • Tagebauplanung
 Stüttgenweg 2, 50935 Köln



Auftraggeber
 Froelich & Sporbeck GmbH & Co. KG
 Umweltplanung und Beratung
 Ehfeldstr. 34, 44789 Bochum



Bearbeitung
 Dipl.-Biol. Benjamin Bernhardt
 Karen de Boer, M.Sc., Pierre Mittelbach, M.Sc.
Erstellt
 10.11.2023



Dipl.-Biol. Benjamin Bernhardt
Artenschutz, Landschaftsplanung
und Ökologische Baubegleitung
 Chemnitzer Str. 50
 44139 Dortmund
 Tel. 0231 22398660
 E-Mail: info@buero-ecotone.de
 Web: www.buero-ecotone.de



FM1 - Fledermäuse

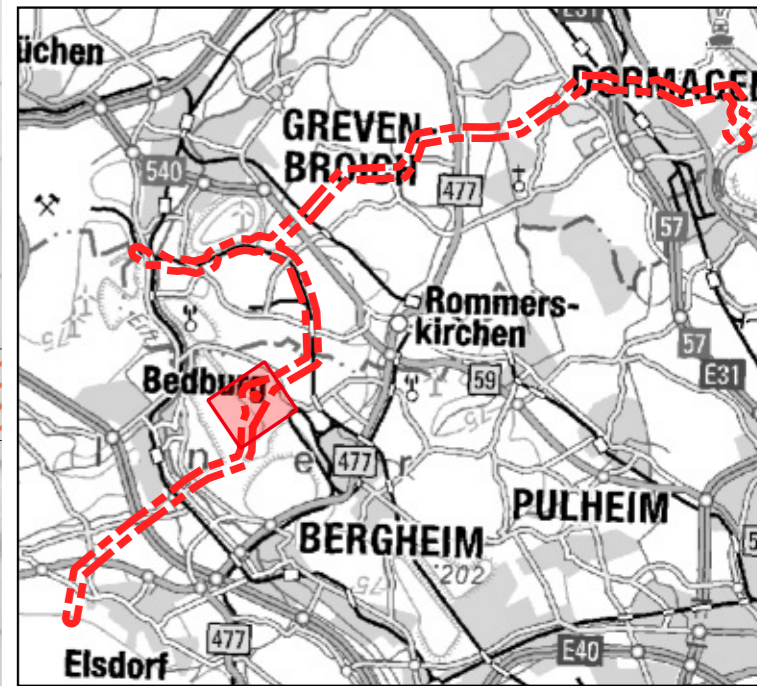
Untersuchungsraum

- Vorhabenbedingt beanspruchte Flächen
- UR400

Erfasste Fledermausarten

- Großer Abendsegler - Nyctalus noctula (RL NI: 2)
- Kleiner Abendsegler - Nyctalus leisleri (RL NRW: V)
- Großes Mausohr - Myotis myotis (RL NRW: 2)
- Myotis spec.
- Breitflügel-Fledermaus - Eptesicus serotinus (RL NI: 2)
- Rauhauffledermaus - Pipistrellus nathusii (RL NI: 2)
- Zwergfledermaus - Pipistrellus pipistrellus (RL NI: 3)

Geobasisdaten: © GeoBasis-DE / BKG(2020)
 dl-de/by-2-0; w w w .govdata.de/dl-de/by-2-0
Maßstab: 1:5.000



Karte
 Transektkartierung mit Fledermausdetektor (FM1)
Ausschnitt
 6 von 8
Projekt
 Rheinwassertransportleitung
Vorhabenträger
 RWE Power AG • Tagebauplanung
 Stüttgenweg 2, 50935 Köln



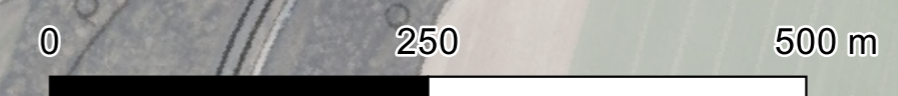
Auftraggeber
 Frolich & Sporbeck GmbH & Co. KG
 Umweltplanung und Beratung
 Ehreldstr. 34, 44789 Bochum

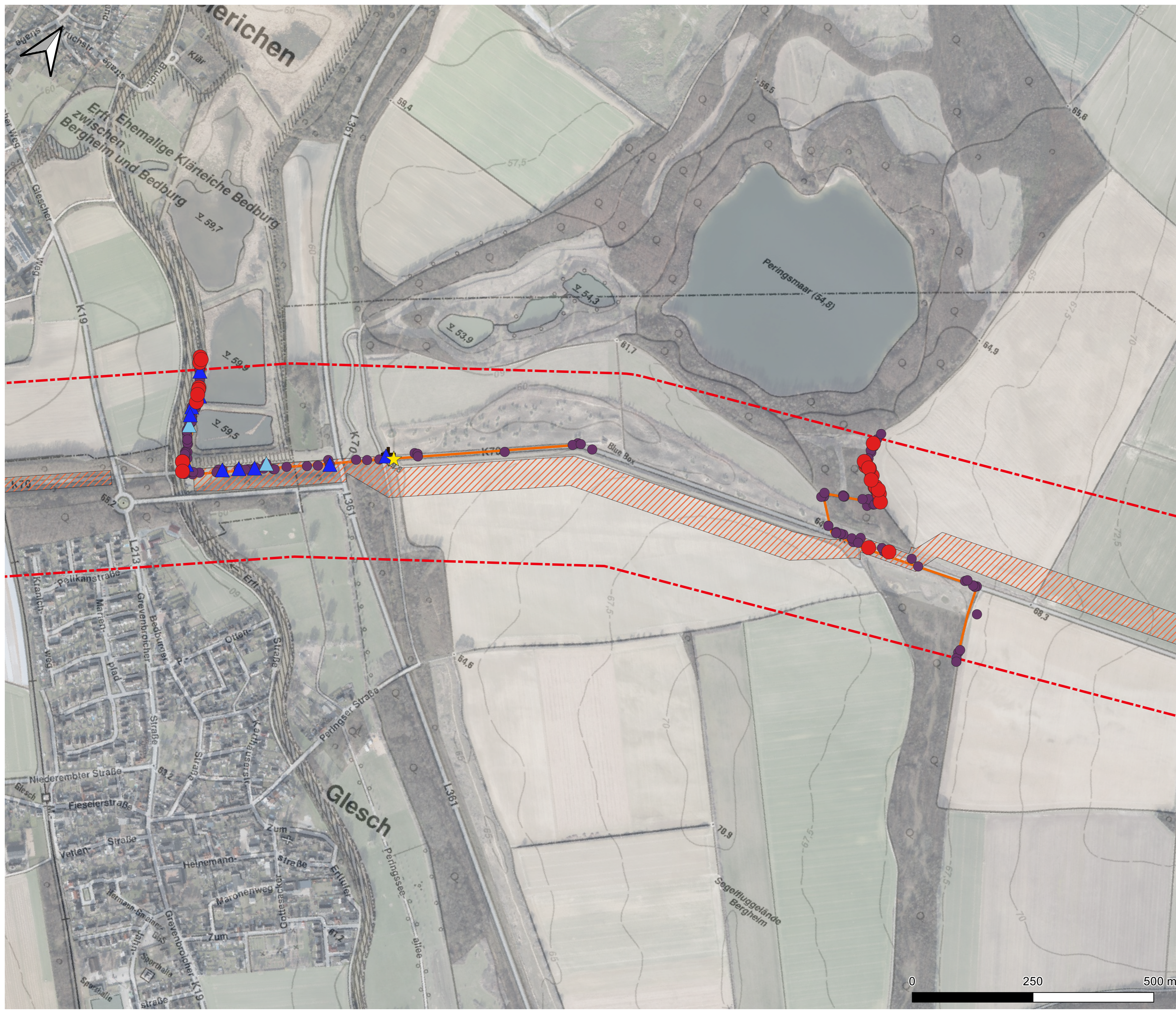


Bearbeitung
 Dipl.-Biol. Benjamin Bernhardt
 Karen de Boer, M.Sc., Pierre Mittelbach, M.Sc.
Erstellt
 10.11.2023



Dipl.-Biol. Benjamin Bernhardt
 Artenschutz, Landschaftsplanung
 und Ökologische Baubegleitung
 Chemnitzer Str. 50
 44139 Dortmund
 Tel. 0231 22398660
 E-Mail: info@buero-ecotone.de
 Web: www.buero-ecotone.de





FM1 - Fledermäuse

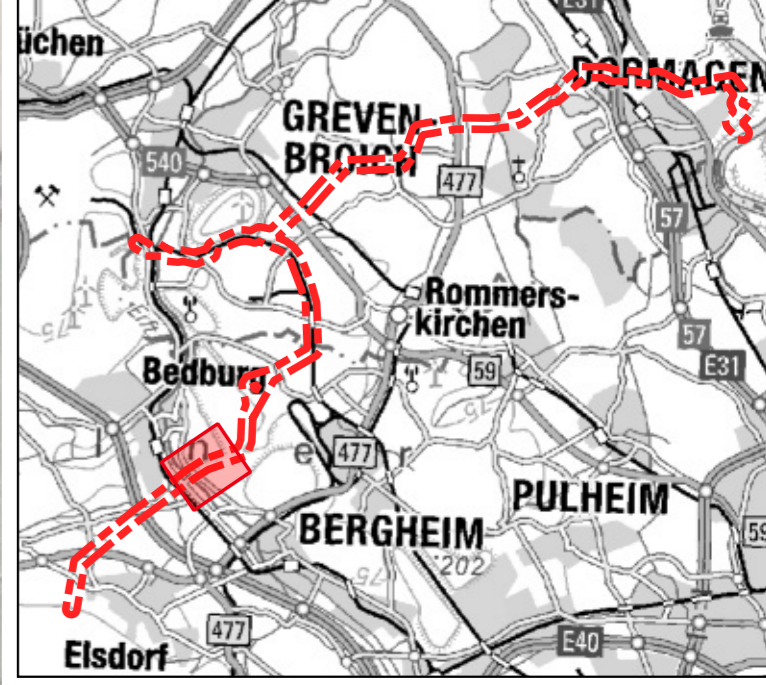
Untersuchungsraum

- Vorhabenbedingt beanspruchte Flächen
- Fledermaustransecte
- UR400

Erfasste Fledermausarten

- Großer Abendsegler - *Nyctalus noctula* (RL NI: 2)
- Kleiner Abendsegler - *Nyctalus leisleri* (RL NRW: V)
- Myotis spec.
- Breitflügel-Fledermaus - *Eptesicus serotinus* (RL NI: 2)
- Rauhautfledermaus - *Pipistrellus nathusii* (RL NI: 2)
- Zwergfledermaus - *Pipistrellus pipistrellus* (RL NI: 3)

Geobasisdaten: © GeoBasis-DE / BKG(2020)
 dl-de/by-2-0; www.govdata.de/dl-de/by-2-0
Maßstab: 1:5.000



Karte
 Transektkartierung mit Fledermausdetektor (FM1)

Ausschnitt
 7 von 8

Projekt
 Rheinwassertransportleitung

Vorhabenträger
 RWE Power AG • Tagebauplanung
 Stüttgenweg 2, 50935 Köln

RWE

Auftraggeber
 Froelich & Sporbeck GmbH & Co. KG
 Umweltplanung und Beratung
 Ehreldstr. 34, 44789 Bochum

FROELICH & SPORBECK
 UMWELTPLANUNG UND BERATUNG

Bearbeitung
 Dipl.-Biol. Benjamin Bernhardt
 Karen de Boer, M.Sc., Pierre Mittelbach, M.Sc.
Erstellt
 10.11.2023




ecotone

Dipl.-Biol. Benjamin Bernhardt
 Artenschutz, Landschaftsplanung
 und Ökologische Baubegleitung
 Chemnitzer Str. 50
 44139 Dortmund
 Tel. 0231 22398660
 E-Mail: info@buero-ecotone.de
 Web: www.buero-ecotone.de









FM1 - Fledermäuse

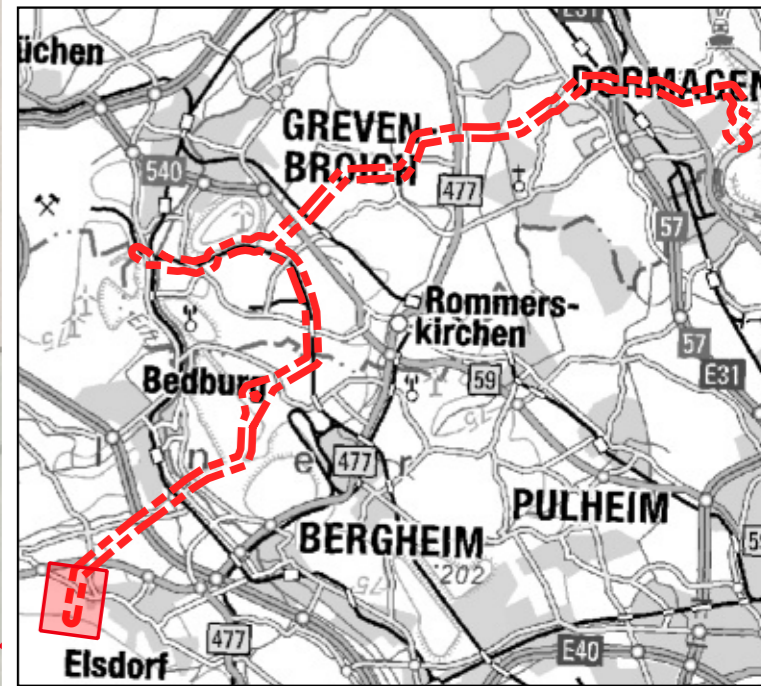
Untersuchungsraum

-  Vorhabenbedingt beanspruchte Flächen
-  Fledermaustransekte
-  UR400

Erfasste Fledermausarten

-  Großer Abendsegler - *Nyctalus noctula* (RL NI: 2)
-  Kleiner Abendsegler - *Nyctalus leisleri* (RL NRW: V)
-  Breitflügelfledermaus - *Eptesicus serotinus* (RL NI: 2)
-  Rauhauffledermaus - *Pipistrellus nathusii* (RL NI: 2)
-  Zwergfledermaus - *Pipistrellus pipistrellus* (RL NI: 3)
-  *Pipistrellus spec. tief*

Geobasisdaten: © GeoBasis-DE / BKG(2020)
 dl-de/by-2-0; w w w .govdata.de/dl-de/by-2-0
Maßstab: 1:5.000



Karte

Transektkartierung mit Fledermausdetektor (FM1)

Ausschnitt

8 von 8

Projekt

Rheinwassertransportleitung

Vorhabenträger

RWE Power AG • Tagebauplanung
Stüttgenweg 2, 50935 Köln



Auftraggeber

Froelich & Sporbeck GmbH & Co. KG
Umweltplanung und Beratung
Ehrefeldstr. 34, 44789 Bochum



Bearbeitung

Dipl.-Biol. Benjamin Bernhardt
Karen de Boer, M.Sc., Pierre Mittelbach, M.Sc.
Erstellt
10.11.2023



Dipl.-Biol. Benjamin Bernhardt
Artenschutz, Landschaftsplanung
und Ökologische Baubegleitung
Chemnitzer Str. 50
44139 Dortmund
Tel. 0231 22398660
E-Mail: info@buero-ecotone.de
Web: www.buero-ecotone.de

