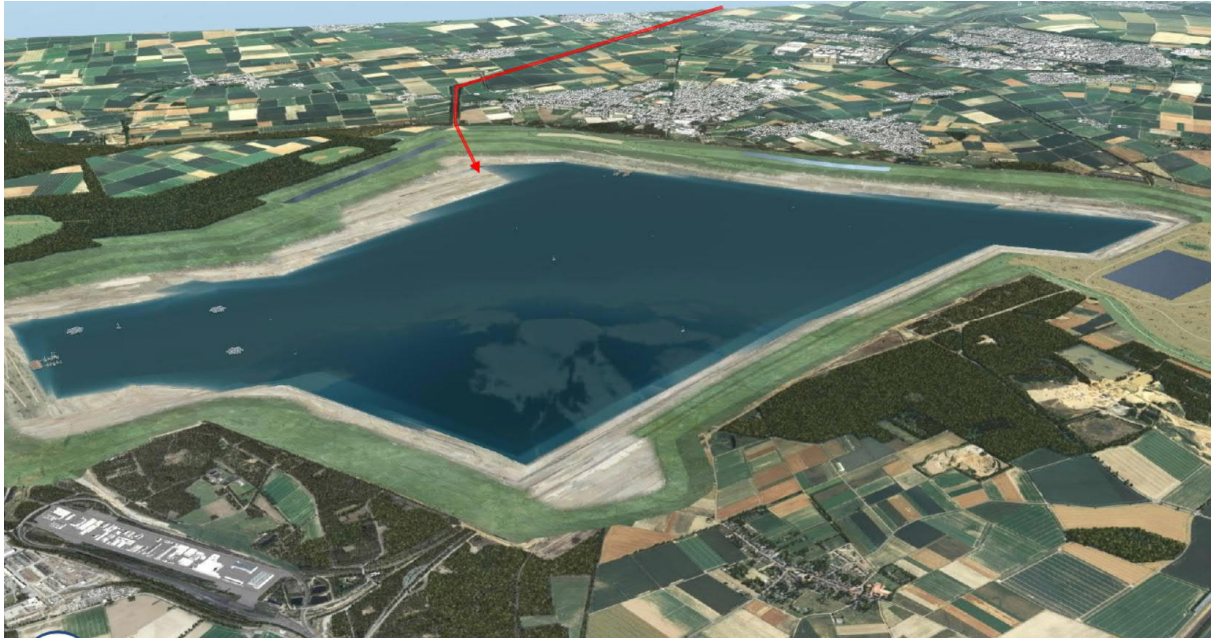


# Rahmenbetriebsplan Bau und Betrieb Rheinwassertransportleitung



## B.2.8.3.0. RWTL Auslaufbauwerk Bauantragsunterlagen

Version: 1.0

Stand: 30.04.2024

**RWE**

**Auftraggeber:**

RWE Power AG  
Auenheimer Straße 25  
50129 Bergheim

**Planer:**

ARGE Dorsch Gruppe RWTL  
c/o spiekermann ingenieure gmbh  
Fritz-Vomfelde-Str. 26  
40547 Düsseldorf

## ANLAGENVERZEICHNIS

B.	2.	8.			Auslaufbauwerk	Maßstab / Seitenzahl
B.	2.	8.	3.	1.	Technischer Erläuterungsbericht	8 Seiten
B.	2.	8.	3.	2.	Bauantrag	2 Seiten
B.	2.	8.	3.	3.	Amtlicher Lageplan	1:500
B.	2.	8.	3.	4.	Auszug aus der amtlichen Basiskarte M 1 : 5.000	1:5000
B.	2.	8.	3.	5.	Bauzeichnungen	
B.	2.	8.	3.		Übersichtslageplan	1:1000
B.	2.	8.	3.		Lageplan	1:500
B.	2.	8.	3.		Grundriss Ebene 84,35 und Längsschnitt 1	1:100
B.	2.	8.	3.		Grundriss und Querschnitte 1, 2, 3, 4, 5	1:100
B.	2.	8.	3.		Schaltanlagegebäude	1:100
B.	2.	8.	3.		Fassadenansicht und Dachaufsicht	1:100
B.	2.	8.	3.		Baugrube	1:200
B.	2.	8.	3.	6.	Baubeschreibung	3 Seiten
B.	2.	8.	3.	7.	Brandschutzkonzept	36 Seiten
B.	2.	8.	3.	8.	Betriebsbeschreibung für gewerbliche oder landwirtschaftliche Betriebe	2 Seiten
B.	2.	8.	3.	9.	Berechnung umbauter Raumes nach DIN 277 inkl. Kostenermittlung	2 Seiten
B.	2.	8.	3.	10.	Stellungnahme Schallschutz	1 Seite
B.	2.	8.	3.	11.	Wärmeschutzkonzept	23 Seiten
B.	2.	8.	3.	12.	Erhebungsbogen Statistik	3 Seiten
					Angaben zum Artenschutz	<a href="#">siehe B.6.3.</a>
B.	2.	8.	3.	13.	Berechnung Nachweis Höhe Fußbodenoberkante (Aufenthaltsraum)	2 Seiten
B.	2.	8.	3.	14.	Berechnung der Nutzfläche gem. DIN 277	2 Seiten
B.	2.	8.	3.	15.	Entwässerungsbericht	9 Seiten
B.	2.	8.	3.	16.	Stellungnahme zur Barrierefreiheit	1 Seite
B.	2.	8.	3.	17.	PKW- und Fahrrad-Stellplatznachweis	2 Seiten
B.	2.	8.	3.	18.	Berechnung Abstandsflächen	1 Seite