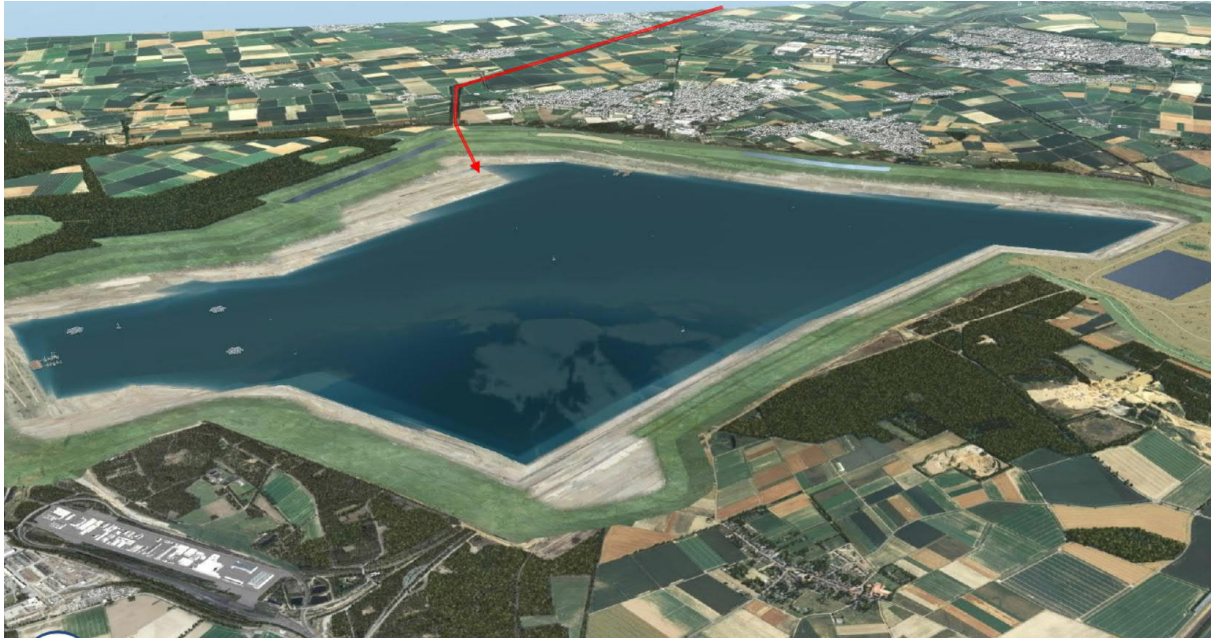


Rahmenbetriebsplan Bau und Betrieb Rheinwassertransportleitung



B.2.7.3.0. RWTL Verteilbauwerk Bauantragsunterlagen

Version: 1.0

Stand: 30.04.2024

RWE

Auftraggeber:

RWE Power AG
Auenheimer Straße 25
50129 Bergheim

Planer:

ARGE Dorsch Gruppe RWTL
c/o spiekermann ingenieure gmbh
Fritz-Vomfelde-Str. 26
40547 Düsseldorf

ANLAGENVERZEICHNIS

B.	2.	7.			Verteilbauwerk	Maßstab / Seitenzahl
B.	2.	7.	3.	1.	Technische Erläuterungsbericht	11 Seiten
B.	2.	7.	3.	2.	Bauantrag	2 Seiten
B.	2.	7.	3.	3.	Amtlicher Lageplan	1:500
B.	2.	7.	3.	4.	Auszug aus der amtlichen Basiskarte M 1 : 5.000	1:5000
B.	2.	7.	3.	5.	Bauzeichnungen	
B.	2.	7.	3.		Übersichtslageplan	1:1000
B.	2.	7.	3.		Lageplan	1:500
B.	2.	7.	3.		Grundriss Ebene 68,00	1:100
B.	2.	7.	3.		Grundriss Ebene 73,00	1:100
B.	2.	7.	3.		Grundriss Ebene 77,20	1:100
B.	2.	7.	3.		Querschnitte 1-4	1:100
B.	2.	7.	3.		Längsschnitte 1-3	1:100
B.	2.	7.	3.		Längsschnitte 4-6	1:100
B.	2.	7.	3.		MID-Schacht GRZ1 + GRZ2	1:100
B.	2.	7.	3.		MID-Schacht HAM1 + HAM2	1:100
B.	2.	7.	3.		Regenrückhaltebecken	1:100
B.	2.	7.	3.		Wasserrückführung Pumpwerk	1:100
B.	2.	7.	3.		Dachaufsicht	1:100
B.	2.	7.	3.		Fassadenansichten	1:100
B.	2.	7.	3.		Erdverlegte Leitungen Teil 1.1	1:250
B.	2.	7.	3.		Erdverlegte Leitungen Teil 1.2	1:250
B.	2.	7.	3.		Erdverlegte Leitungen Teil 2	1:250
B.	2.	7.	3.		Erdverlegte Leitungen Teil 3	1:250
B.	2.	7.	3.		Übersichtsplan Einleitstelle am Regenrückhaltebecken	1:2000
B.	2.	7.	3.		Baugrube - Grundriss/Lageplan	1:200
B.	2.	7.	3.		Baugrube - Schnitte und Ansichten	1:100
B.	2.	7.	3.	6.	Baubeschreibung	3 Seiten
B.	2.	7.	3.	7.	Brandschutzkonzept	51 Seiten
B.	2.	7.	3.	8.	Betriebsbeschreibung für gewerbliche oder landwirtschaftliche Betriebe	2 Seiten
B.	2.	7.	3.	9.	Berechnung umbauter Raumes nach DIN 277 inkl. Kostenermittlung	2 Seiten
B.	2.	7.	3.	10.	Stellungnahme Schallschutz	1 Seite
B.	2.	7.	3.	11.	Wärmeschutzkonzept	21 Seiten
B.	2.	7.	3.	12.	Erhebungsbogen Statistik	3 Seiten
B.	2.	7.	3.		Angaben zum Artenschutz	siehe B.6.3.
B.	2.	7.	3.	13.	Berechnung Nachweis Höhe Fußbodenoberkante	2 Seiten
B.	2.	7.	3.	14.	Berechnung der Nutzflächen gem. DIN 277	2 Seiten
B.	2.	7.	3.	15.	Entwässerungsbericht	55 Seiten
B.	2.	7.	3.	16.	Stellungnahme zur Barrierefreiheit	1 Seite
B.	2.	7.	3.	17.	PKW- und Fahrrad-Stellplatznachweis	2 Seiten
B.	2.	7.	3.	18.	Lüftungsgesuch	10 Seiten

