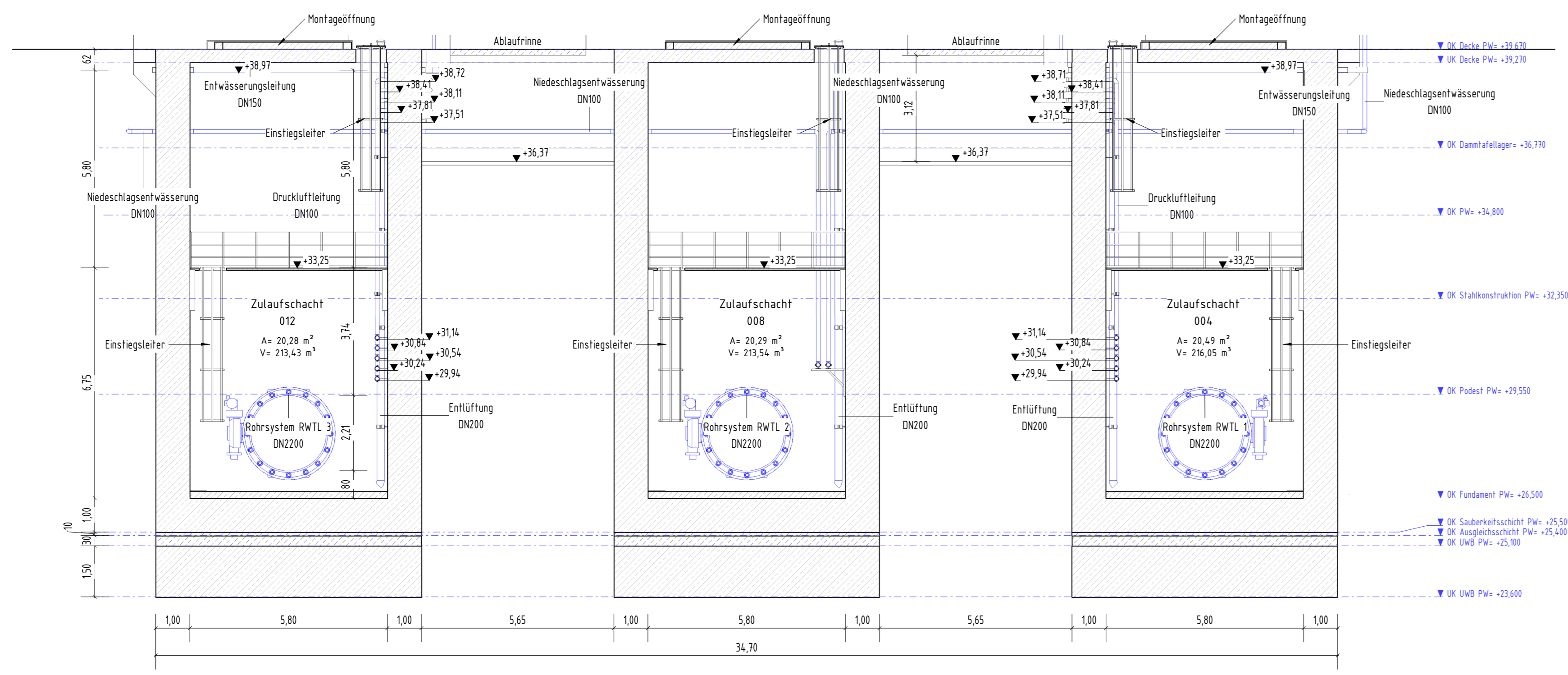
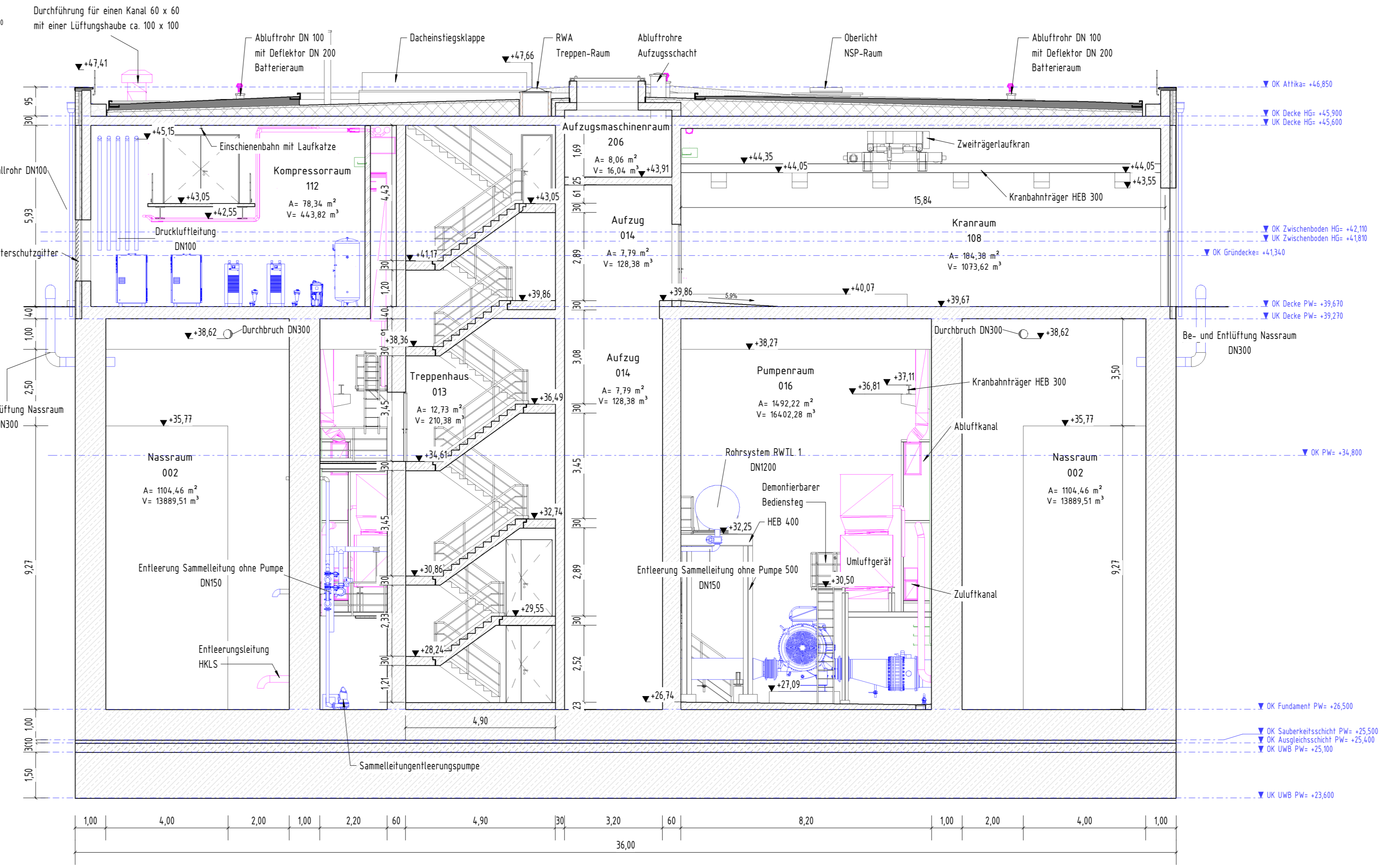


051 G



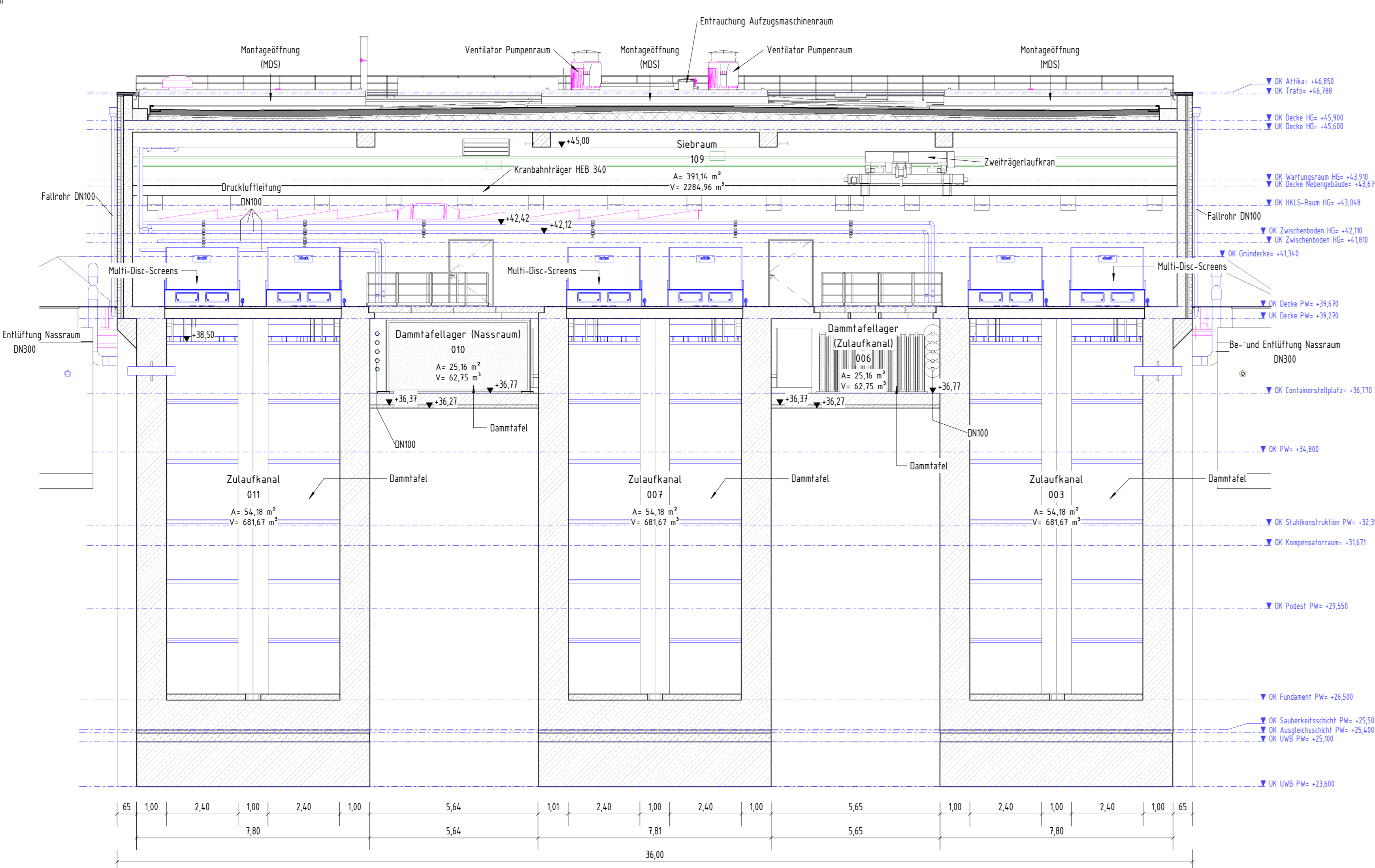
053 G



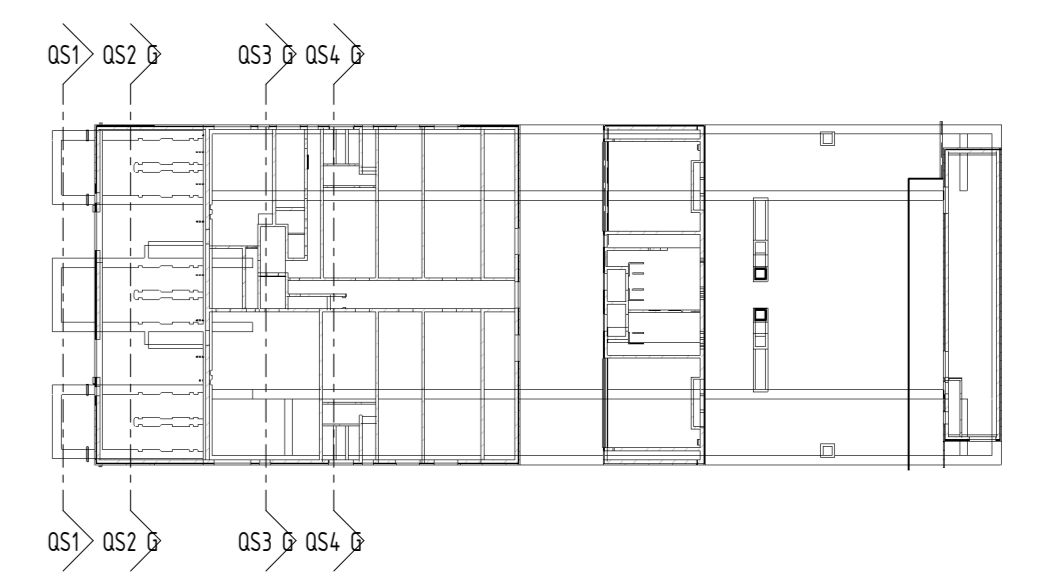
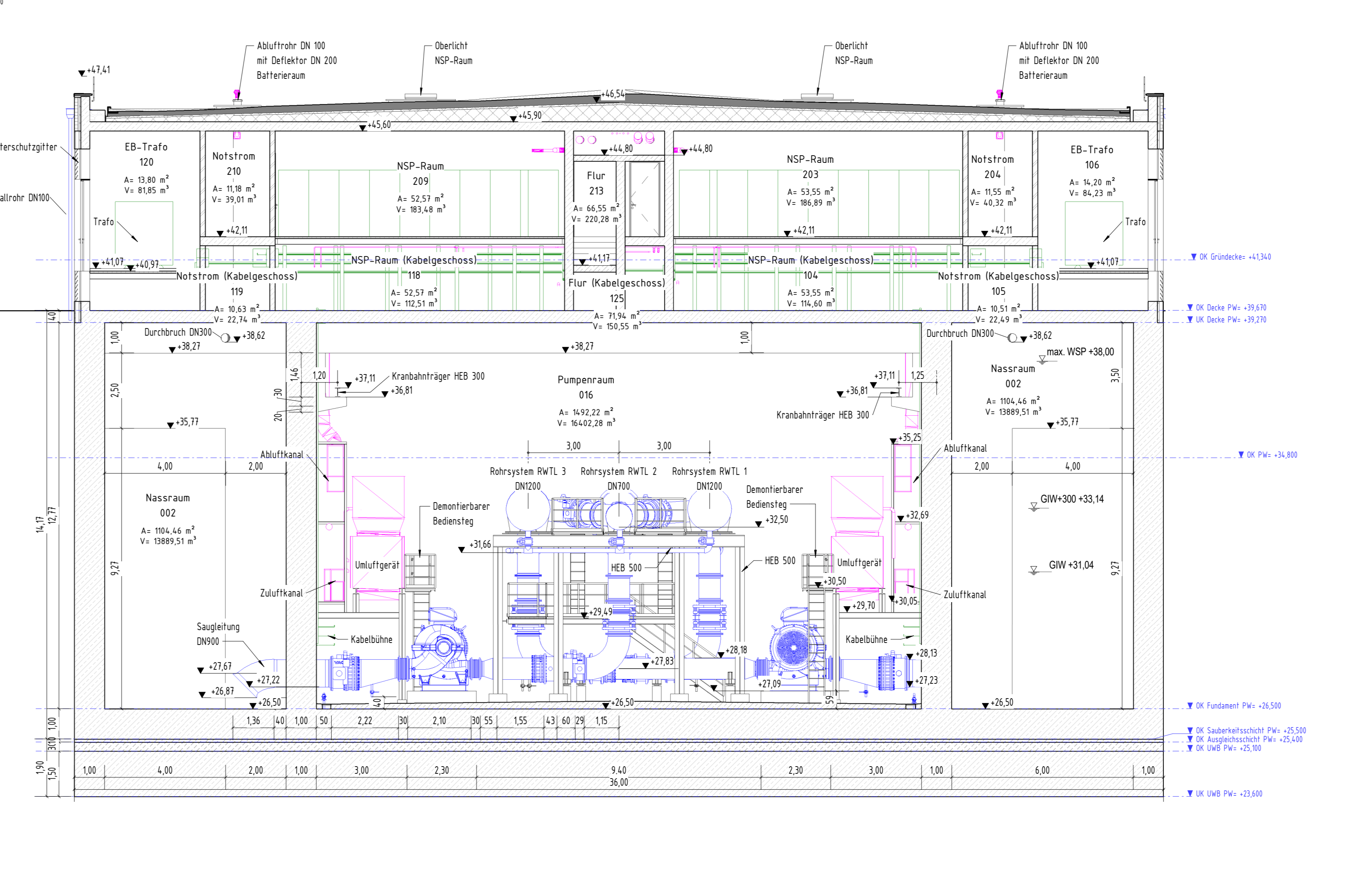
Legende

- Planung Bautechnik
- Planung M-Technik
- Planung Technische Gebäudeausrüstung (TGA)
- Planung E-Technik
- Stahlbeton / Profibeton
- Baustoff: Mauerwerk
- Mauerwerk Kalksandstein
- Gitterrostabdichtung
- Dämmung
- Gelände
- Asphalt
- Stahl
- Höhe: +21.96
- Höhe: +21.90
- Höhe: Ansicht

052 G



054 G



Mitbest.: Nink im System DRN 92 Mitbest.: in m und cm
 Lagebezug: GdB - Kräfte DRN 92

Diese Unterlagen darf nur mit vorheriger Zustimmung der RWE Power AG an Dritte weitergegeben, verbreitet, durch Bild- oder sonstige Informationsträger wiedergegeben oder vervielfältigt werden. Sie enthält Betriebs-/Geschäftsgeheimnisse sowie geistiges Eigentum der RWE Power AG im Sinne des UG. Alle Nutzungs- und Vervielfältigungsrechte liegen bei der RWE Power AG.

Index	Ergänzung bzw. Änderung	Datum	Gez.	Gepr.

Dorsch Gruppe
 Dorsch International Consultants

RWE
 RWE Power AG
 Auenheimer Straße 25
 50129 Bergheim

Genehmigungsplanung
 Objekt: B103 - Pumpbauwerk Rhein
 Projekt: BOP - Grundriss, Schräge, Ansichten
 Teilbauteil und Hochbauteil
 Querschnitte 1, 2, 3, 4
 Projekt: RWL-DISI-30086 G-00
 Blatt: 841 x 1374
 Maßstab: 1:100
 Datum: Düsseldorf, April 2024
 Ort: Bergheim