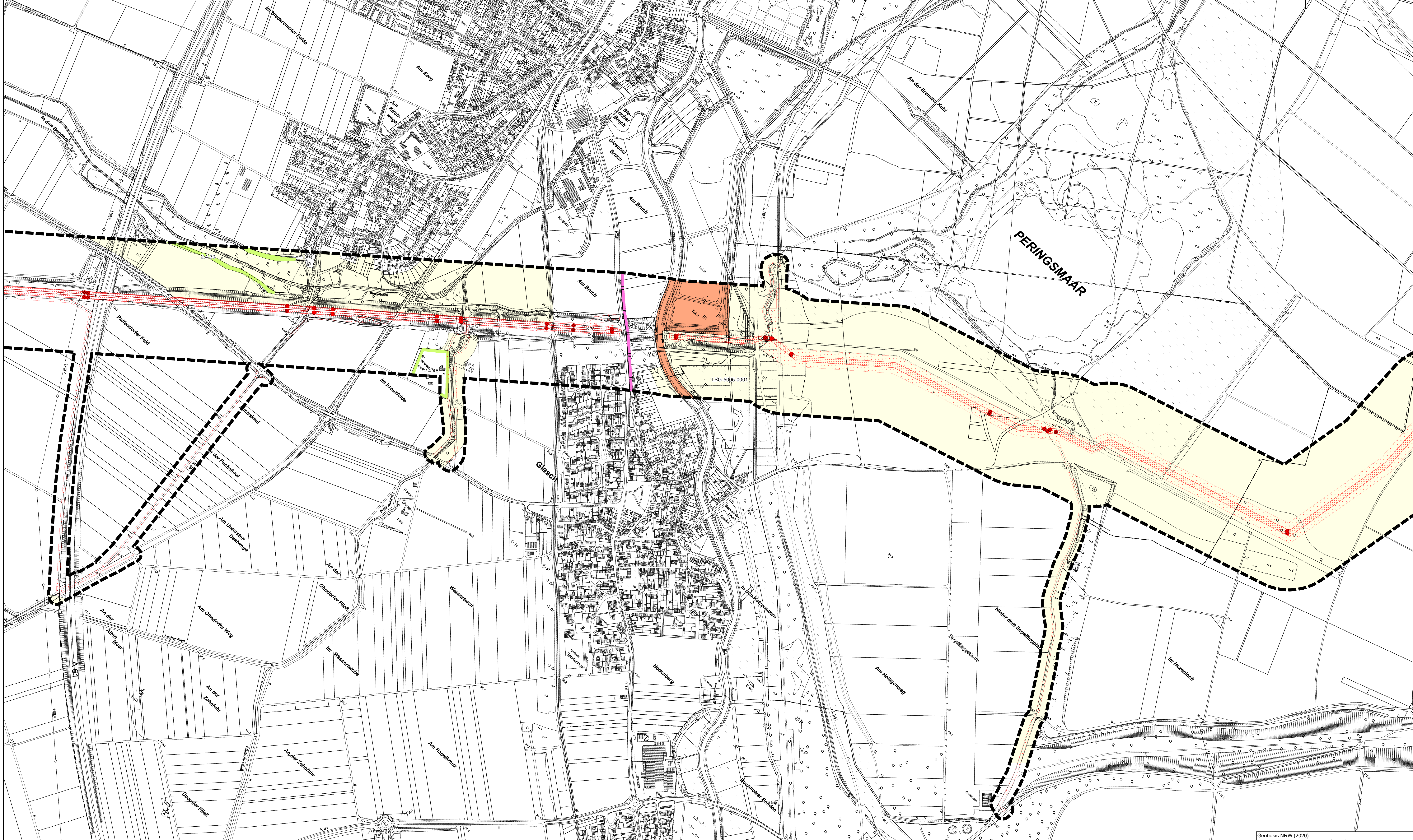
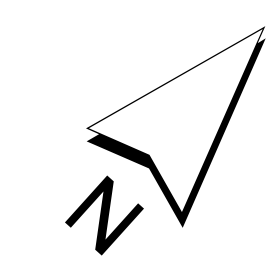


# Rahmenbetriebsplan für die Rheinwassertransportleitung für die Tagebaue Garzweiler und Hambach

Karte 3:  
Naturschutzrechtliche Schutzgebiete und -objekte




- FFH-Gebiet
  - Naturschutzgebiet
  - Gesetzlich geschützte Biotope
  - Geschützter Landschaftsbestandteil
  - Landschaftsschutzgebiet
  - Naturpark
- Nachrichtlich**
- Abgrenzung des Untersuchungsraumes
  - Gemeindegrenzen
  - Standorte Schächte und Entlüfter
  - Gebäude
  - Rasenfläche
  - Versiegelte Fläche
  - Teilversiegelte Fläche
  - Wiederherstellung
  - Wiederherstellung, gehölzfrei




Diese Unterlage darf nur mit vorheriger Zustimmung der RWE Power AG an Dritte weitergegeben, verbreitet, durch Bild- oder sonstige Informationsträger wiedergegeben oder vervielfältigt werden. Sie enthält Betriebs-/Geschäftsgeheimnisse sowie geistiges Eigentum der RWE Power AG im Sinne des UIG. Alle Nutzungs- und Verwertungsrechte liegen bei der RWE Power AG.

Index	Ergänzung bzw. Änderung:	Datum:	Gez.:	Gepr.:
		Projekt-Nr.:		
		Bearb.:	05 / 2024	ND
		Gez.:	05 / 2024	b.u.
		Gepr.:	05 / 2024	bmh



**FROELICH & SPORBECK**  
UMWELTPLANUNG UND BERATUNG  
Niederlassung Bochum



**RWE**  
RWE Power AG  
Auenheimer Straße 25  
50129 Bergheim

<b>Genehmigungsplanung</b>			
Objekt / Baustell:			
Dokumententyp:			
Planerstellung:			
<b>Umweltverträglichkeitsprüfung</b>			
Karte 3: Naturschutzrechtliche Schutzgebiete und -objekte			
Blatt 8			
Plan-Nr.:	Blattgröße:	1188 x 594	Maßstab:
aufgestellt:	geprüft:		Standort:
Düsseldorf,	Bergheim,		1:5.000