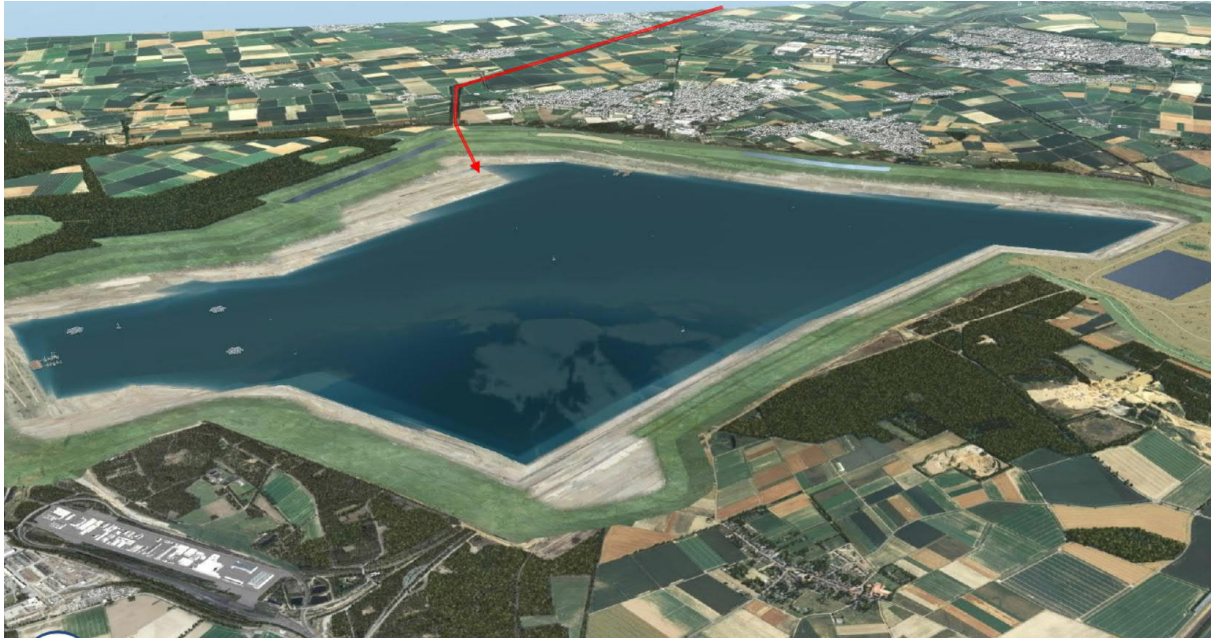


# Rahmenbetriebsplan Bau und Betrieb Rheinwassertransportleitung



## B.2.5.3.0. RWTL Entnahmebauwerk Bauantragsunterlagen

Version: 1.0

Stand: 30.04.2024

**RWE**

**Auftraggeber:**

RWE Power AG  
Auenheimer Straße 25  
50129 Bergheim

**Planer:**

ARGE Dorsch Gruppe RWTL  
c/o spiekermann ingenieure gmbh  
Fritz-Vomfelde-Str. 26  
40547 Düsseldorf

## ANLAGENVERZEICHNIS

B.	2.	5.			Entnahmebauwerk	Maßstab / Seitenzahl
B.	2.	5.	3.	1.	Technischer Erläuterungsbericht	8
B.	2.	5.	3.	2.	Bauantrag	2 Seiten
B.	2.	5.	3.	3.	Amtlicher Lageplan	1:500
B.	2.	5.	3.	4.	Auszug aus der amtlichen Basiskarte M 1 : 5.000	1:5000
B.	2.	5.	3.	5.	Bauzeichnungen	
B.	2.	5.	3.		Übersichtslageplan	1:1000
B.	2.	5.	3.		Lageplan	1:500
B.	2.	5.	3.		Grundriss und Schnitte	1:100
B.	2.	5.	3.	6.	Baubeschreibung	3 Seiten
B.	2.	5.	3.	7.	Betriebsbeschreibung für gewerbliche oder landwirtschaftliche Betriebe	2 Seiten
B.	2.	5.	3.	8.	Berechnung des umbauten Raumes nach DIN 277 inkl. Kostenermittlung	1 Seite
B.	2.	5.	3.	9.	Stellungnahme Schallschutzes	1 Seite
B.	2.	5.	3.	10.	Stellungnahme Wärmeschutz	1 Seite
B.	2.	5.	3.	11.	Erhebungsbogen Statistik	3 Seiten
					Angaben zum Artenschutz	<a href="#">siehe B.6.3.</a>
B.	2.	5.	3.	12.	PKW- und Fahrrad-Stellplatznachweis	1 Seite